

Zeitschrift: Die Schweiz = Suisse = Svizzera = Switzerland : offizielle Reisezeitschrift der Schweiz. Verkehrszentrale, der Schweizerischen Bundesbahnen, Privatbahnen ... [et al.]

Herausgeber: Schweizerische Verkehrszentrale

Band: 39 (1966)

Heft: 10

Werbung

Nutzungsbedingungen

Die ETH-Bibliothek ist die Anbieterin der digitalisierten Zeitschriften auf E-Periodica. Sie besitzt keine Urheberrechte an den Zeitschriften und ist nicht verantwortlich für deren Inhalte. Die Rechte liegen in der Regel bei den Herausgebern beziehungsweise den externen Rechteinhabern. Das Veröffentlichen von Bildern in Print- und Online-Publikationen sowie auf Social Media-Kanälen oder Webseiten ist nur mit vorheriger Genehmigung der Rechteinhaber erlaubt. [Mehr erfahren](#)

Conditions d'utilisation

L'ETH Library est le fournisseur des revues numérisées. Elle ne détient aucun droit d'auteur sur les revues et n'est pas responsable de leur contenu. En règle générale, les droits sont détenus par les éditeurs ou les détenteurs de droits externes. La reproduction d'images dans des publications imprimées ou en ligne ainsi que sur des canaux de médias sociaux ou des sites web n'est autorisée qu'avec l'accord préalable des détenteurs des droits. [En savoir plus](#)

Terms of use

The ETH Library is the provider of the digitised journals. It does not own any copyrights to the journals and is not responsible for their content. The rights usually lie with the publishers or the external rights holders. Publishing images in print and online publications, as well as on social media channels or websites, is only permitted with the prior consent of the rights holders. [Find out more](#)

Download PDF: 12.01.2026

ETH-Bibliothek Zürich, E-Periodica, <https://www.e-periodica.ch>



sie ist
zum
Verlieben
gut...

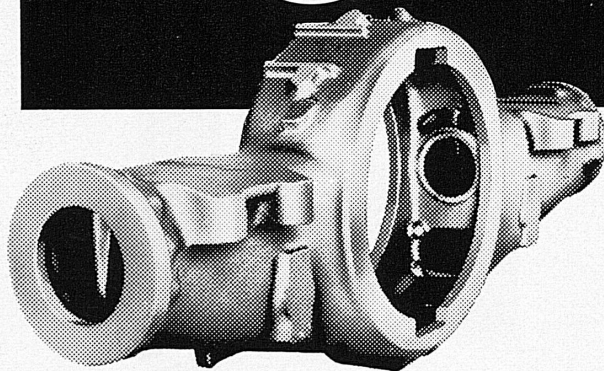
...und macht Spass, diese Milkschokolade mit erfrischender Füllung!



D

**Technische
Höchstleistung
mit
+GF+ Stahlguss**

300000



Hunderttausende von Kilometern...

auf Überlandstrassen, holprigen Wegen, in Kiesgruben und auf Bauplätzen müssen die Hinterachsgehäuse der Lastwagen ohne Schaden aushalten können. Achsgehäuse aus +GF+ Stahlguss sind diesen Anforderungen ohne weiteres gewachsen.

Hinterachsgehäuse für Lastwagen,
Gewicht 106 kg

Reiche Erfahrung, spezialisierte Arbeitskräfte, grosszügiges Forschungsprogramm, sowie ständige Verbesserung der Fabrikations- und Kontrolleinrichtungen bieten Gewähr für die hervorragende Qualität von +GF+ Stahlguss.

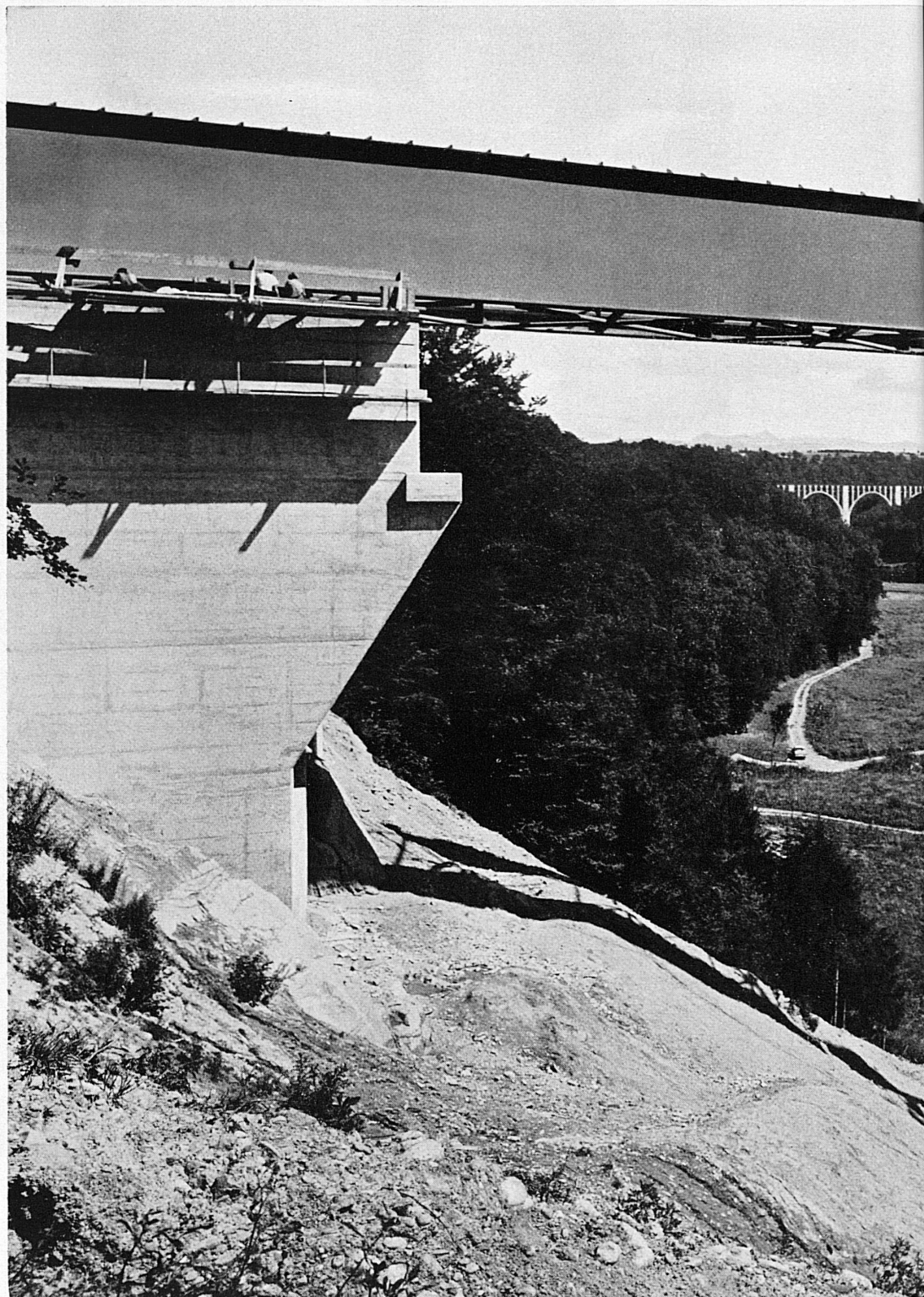
Sg 733/1

Georg Fischer Aktiengesellschaft, Schaffhausen

Telephon (053) 5 60 31 und (053) 5 70 31

Constructions métalliques **VEVEY** de haute
qualité pour ponts, halles et bâtiments

Stahlbau **VEVEY** für hohe Ansprüche im
Brücken-, Industrie- und Hochbau



Vevey

Ateliers de Constructions Mécaniques de Vevey S.A.

