

**Zeitschrift:** Die Schweiz = Suisse = Svizzera = Switzerland : offizielle Reisezeitschrift der Schweiz. Verkehrszentrale, der Schweizerischen Bundesbahnen, Privatbahnen ... [et al.]

**Herausgeber:** Schweizerische Verkehrszentrale

**Band:** 38 (1965)

**Heft:** 2

## Werbung

### Nutzungsbedingungen

Die ETH-Bibliothek ist die Anbieterin der digitalisierten Zeitschriften auf E-Periodica. Sie besitzt keine Urheberrechte an den Zeitschriften und ist nicht verantwortlich für deren Inhalte. Die Rechte liegen in der Regel bei den Herausgebern beziehungsweise den externen Rechteinhabern. Das Veröffentlichen von Bildern in Print- und Online-Publikationen sowie auf Social Media-Kanälen oder Webseiten ist nur mit vorheriger Genehmigung der Rechteinhaber erlaubt. [Mehr erfahren](#)

### Conditions d'utilisation

L'ETH Library est le fournisseur des revues numérisées. Elle ne détient aucun droit d'auteur sur les revues et n'est pas responsable de leur contenu. En règle générale, les droits sont détenus par les éditeurs ou les détenteurs de droits externes. La reproduction d'images dans des publications imprimées ou en ligne ainsi que sur des canaux de médias sociaux ou des sites web n'est autorisée qu'avec l'accord préalable des détenteurs des droits. [En savoir plus](#)

### Terms of use

The ETH Library is the provider of the digitised journals. It does not own any copyrights to the journals and is not responsible for their content. The rights usually lie with the publishers or the external rights holders. Publishing images in print and online publications, as well as on social media channels or websites, is only permitted with the prior consent of the rights holders. [Find out more](#)

**Download PDF:** 03.04.2026

**ETH-Bibliothek Zürich, E-Periodica, <https://www.e-periodica.ch>**

---

Bahnverbindungen  
Bahnverkehr  
Bahn



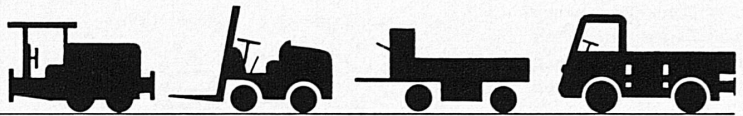
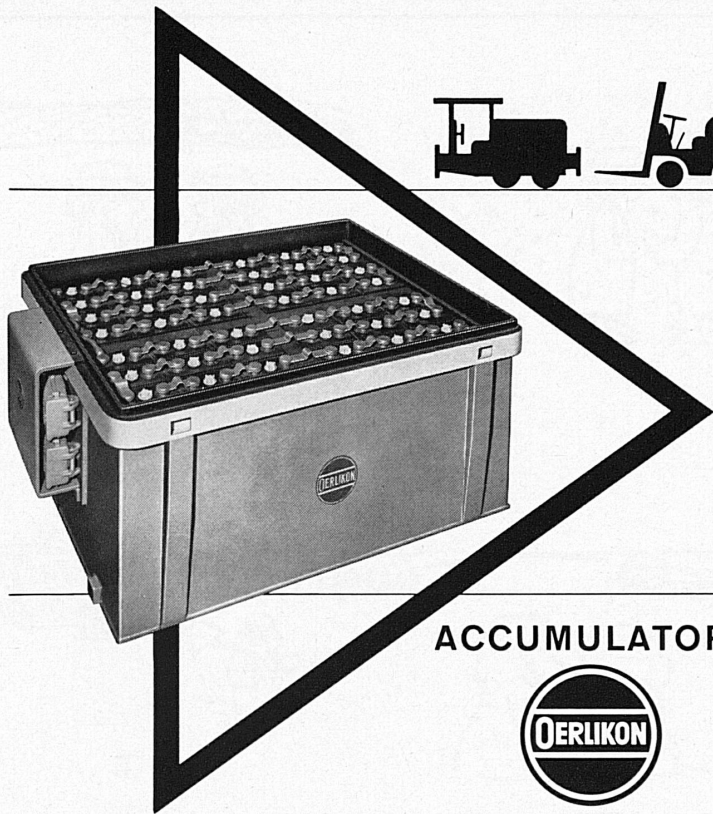
Bankverbindungen  
Bankverkehr  
Bank

---

CRÉDIT SUISSE

CREDITO SVIZZERO

SCHWEIZERISCHE KREDITANSTALT



## Batterien für Elektrofahrzeuge

Unsere Spezialität:

**Batterien mit Röhrenplatten  
Typ OERLIKON PAM**

für stark beanspruchte Elektrofahrzeuge.

Hohe Leistung, lange Lebensdauer.

**70 Jahre Erfahrung**

**ACCUMULATOREN-FABRIK OERLIKON**

8050 Zürich, Tel. 051 46 84 20

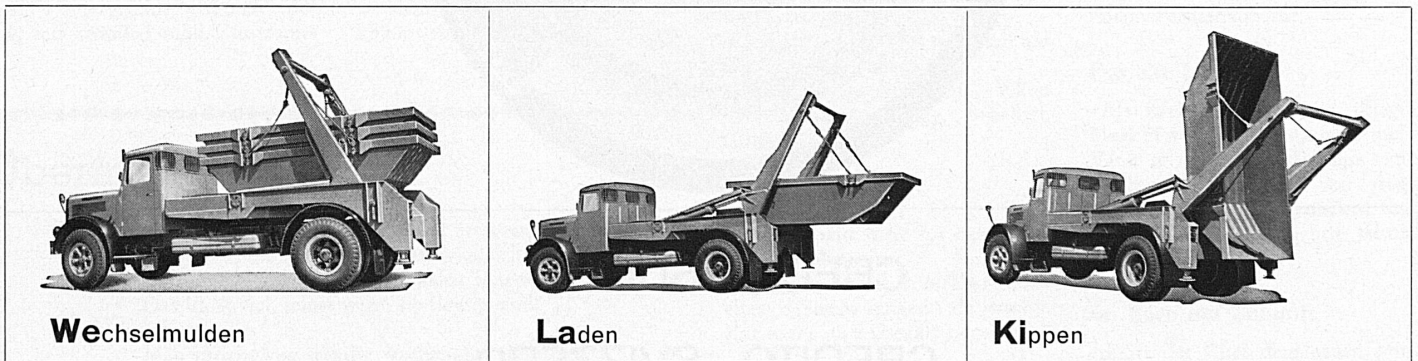


mit Büros und Werkstätten in  
Basel-Münchenstein, Biel, Chur,  
Frauenfeld, Fribourg, Genf,  
Lausanne, Lugano, Luzern, Olten,  
Sitten und St. Gallen.

# WIRZ

# WE-LA-KI

**Das neue Transportsystem ohne Wartezeit**



**Wechselmulden**

**Laden**

**Kippen**

Ein Lastwagen arbeitet ► mit 10 bis 20 Behältern und bietet dadurch grösste Wirtschaftlichkeit

**ERNST WIRZ AG, UETIKON** am Zürichsee



**Kipper- und Maschinenfabrik**  
Telefon 051-74 15 31

50 Jahre

## Gebrüder Rüttimann Zug

AG für elektrische Unternehmungen  
Telephon 042 4 11 25

*Treue Kunden  
Treue Mitarbeiter*

Spezialgeschäft für  
Frei- und Kabelleitungen jeder Art  
Schwebebahnen  
Trolleybus- und Bahnleitungen

Carlo Vanoli AG  
Geleisebau Thalwil ZH

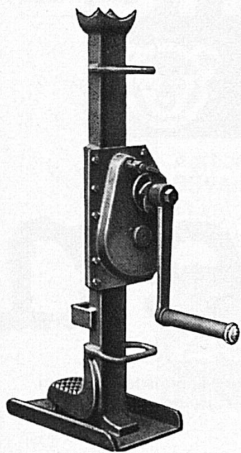
## Vanoli

Telefon 051 92 10 89

Hochbau  
Tiefbau  
Geleisebau  
Kabelbau

**Bauunternehmung Rohner, Au SG**

Telefon  
071 7 36 24



## Stahlwinden

**ROBOR** Schutzmarke

2 bis 20 Tonnen Tragkraft  
für Industrie Geleisebau Lokomotiven  
Forstwirtschaft usw.

Reparaturen aller Fabrikate

**Hans Weiss, Bern 27 Bethlehem**  
Lastwindenfabrik Telephon 031 66 17 14

# Stanofon



Eine rasch aufgebaute  
Fernsprechverbindung für:  
Industrie, Baugewerbe,  
Landwirtschaft, Zivilschutz,  
Sport-Anlässe etc.

Stromquelle:  
3 Monozellen à 1,5 V  
Verbindungsdraht:  
2 x 0,6 ... 0,8 mm<sup>2</sup>  
Reichweite: bis 30 km

1780

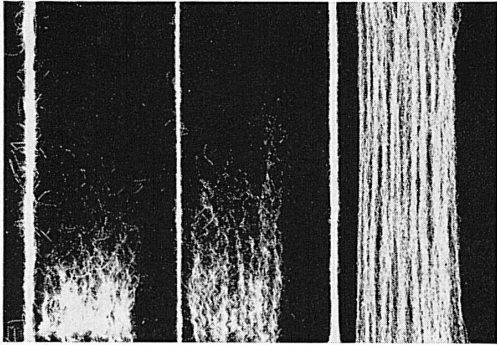


EINE ABTEILUNG DER  
STANDARD TELEFON UND RADIO AG, ZÜRICH  
ZÜRICH 4, ZWEIERSTR. 35, TEL. 051 / 25 45 10

# NYLFORCE

# Teppiche

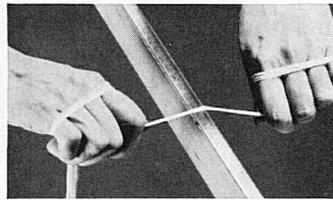
flixor®



Vergleichen Sie von links nach rechts: reines Haargarn, reines Wollgarn und **endloses texturiertes Nylongarn!**

TEST 1

Versuchen Sie, dieses endlose Teppich-Nylongarn zu **zerreißen!**

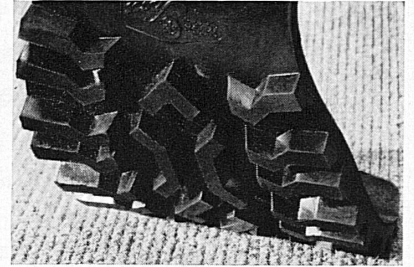


TEST 3

Versuchen Sie, dieses Nylongarn auf einer scharfen Kante **durchzuseuern!**

TEST 2

Suchen Sie in diesem Teppich-Nylongarn nach **kurzem** und **schwachem** Fasermaterial!



TEST 4

Versuchen Sie, aus dem Nylforce-Teppich **Haare** oder **Flaum** zu **scheuern!**

# beim Testen

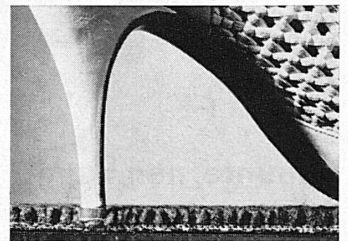


TEST 6

Machen Sie auf einem Nylforce einen Test, **Flecken zu entfernen**, wie z. B. Kaffee, Braten- und Salatsauce, Wein, Likör, Urin usw.!

TEST 5

Versuchen Sie, einem Nylforce-Teppich auf diese Weise **Eindruck** zu machen!



TEST 7

Versuchen Sie, auf einem Nylforce-Teppich **Motten** zu züchten!

**Je mehr Sie von Ihrem Spannteppich fordern, um so mehr benötigen Sie einen**

# NYLFORCE



ein neuer Leistungsstandard in Spannteppichen von optimalen Gebrauchswerten

# die Besten

Besichtigen Sie diese Teppiche in unserem Showroom.

**TEXTILWERK AG ZÜRICH**

Showroom: Beethovenstrasse 48, Zürich

**Nach dem Testen wissen Sie am besten**, warum Nylforce-Teppiche längere Lebensdauer haben, viel scheuerfester sind, weder haaren noch flaumen, weniger druckempfindlich sind, bauschigeren und elastischeren Flor haben und viel leichter zu reinigen sind. Trotzdem sind diese nach Mass erhältlichen Teppiche nicht teurer!

# SEVA-Lotterie

1 x 120'000

10 x 10'000

15 x 1'000

ferner: 20 x Fr. 500.-, 200 x Fr. 100.- etc., etc.  
43'046 Treffer im Gesamtwerte von Fr. 501'000.-

en plus: 20 x Frs 500.-, 200 x Frs 100.- etc., etc.  
43'046 lots d'une valeur globale de Frs 501'000.-

#### Serien besonders interessant

5 Lose Endzahlen 0-4 enthalten mindestens 1 Treffer  
5 Lose Endzahlen 5-9 enthalten mindestens 1 Treffer  
10 Lose Endzahlen 0-9 enthalten mindestens 2 Treffer

#### Séries particulièrement intéressantes

5 billets chiffres finals 0-4 contiennent au moins 1 lot  
5 billets chiffres finals 5-9 contiennent au moins 1 lot  
10 billets chiffres finals 0-9 contiennent au moins 2 lots

1 Los Fr. 5.- (die 5-Los-Serie Fr. 25.-, die 10-Los-Serie Fr. 50.-) plus 50 Rp. für Chargé-Porto auf Postcheckkonto 30-10026. Ziehungsliste in verschlossenem Brief 30 Rp.

1 billet Frs 5.- (la série de 5 billets Frs 25.-, la série de 10 billets Frs 50.-) plus 50 cts de port pour envoi recommandé, au compte de chèques postaux 30-10026. Liste de tirage sous pli fermé 30 cts.

Adresse: SEVA-Lotterie, 3001 Bern, Tel. 031 45 44 36.  
SEVA-Lose sind auch in Banken, an den Schaltern der Privatbahnstationen sowie in vielen Läden usw. zu haben.

Adresse: Loterie SEVA, 3001 Berne, tél. 031 45 44 36.  
Les billets SEVA sont aussi en vente dans les banques, aux guichets des chemins de fer privés, ainsi que dans de nombreux magasins, etc.

157

Ziehung 25. Februar

Tirage 25 février



## Das erste thermische Großkraftwerk der Schweiz im Bau

# SULZER

Gebrüder Sulzer  
Aktiengesellschaft  
Winte:thur

Baustand im Dezember 1964 des Hochdruck-Dampfkraftwerkes Vouvy der Centrale Thermique de Vouvy S.A. Seine beiden Turbosätze von je 150 000 kW werden aus zwei Sulzer-Einrohrdampferzeugern mit einer Leistung von je 460 t/h Frischdampf bei einem Betriebsdruck von 190 atü bei 540 °C Temperatur versorgt. Bei mittlerer Betriebsdauer stellt sich die Jahreserzeugung dieses Werkes auf 1500 Mio kWh.

Thermische Kraftwerke lassen sich wie hydraulische Zentralen architektonisch ebenso harmonisch in das Landschaftsbild einbauen. Ob mit Kohle oder Schweröl befeuert, erfolgt die Verbrennung so vollständig, daß keine nennenswerten Emissionen vorkommen, unvergleichlich weniger als beim Hausbrand oder bei Kraftfahrzeugen.