

**Zeitschrift:** Die Schweiz = Suisse = Svizzera = Switzerland : offizielle Reisezeitschrift der Schweiz. Verkehrszentrale, der Schweizerischen Bundesbahnen, Privatbahnen ... [et al.]

**Herausgeber:** Schweizerische Verkehrszentrale

**Band:** 38 (1965)

**Heft:** 2

## Werbung

### Nutzungsbedingungen

Die ETH-Bibliothek ist die Anbieterin der digitalisierten Zeitschriften auf E-Periodica. Sie besitzt keine Urheberrechte an den Zeitschriften und ist nicht verantwortlich für deren Inhalte. Die Rechte liegen in der Regel bei den Herausgebern beziehungsweise den externen Rechteinhabern. Das Veröffentlichen von Bildern in Print- und Online-Publikationen sowie auf Social Media-Kanälen oder Webseiten ist nur mit vorheriger Genehmigung der Rechteinhaber erlaubt. [Mehr erfahren](#)

### Conditions d'utilisation

L'ETH Library est le fournisseur des revues numérisées. Elle ne détient aucun droit d'auteur sur les revues et n'est pas responsable de leur contenu. En règle générale, les droits sont détenus par les éditeurs ou les détenteurs de droits externes. La reproduction d'images dans des publications imprimées ou en ligne ainsi que sur des canaux de médias sociaux ou des sites web n'est autorisée qu'avec l'accord préalable des détenteurs des droits. [En savoir plus](#)

### Terms of use

The ETH Library is the provider of the digitised journals. It does not own any copyrights to the journals and is not responsible for their content. The rights usually lie with the publishers or the external rights holders. Publishing images in print and online publications, as well as on social media channels or websites, is only permitted with the prior consent of the rights holders. [Find out more](#)

**Download PDF:** 13.01.2026

**ETH-Bibliothek Zürich, E-Periodica, <https://www.e-periodica.ch>**

# vom Suchard drum so guet



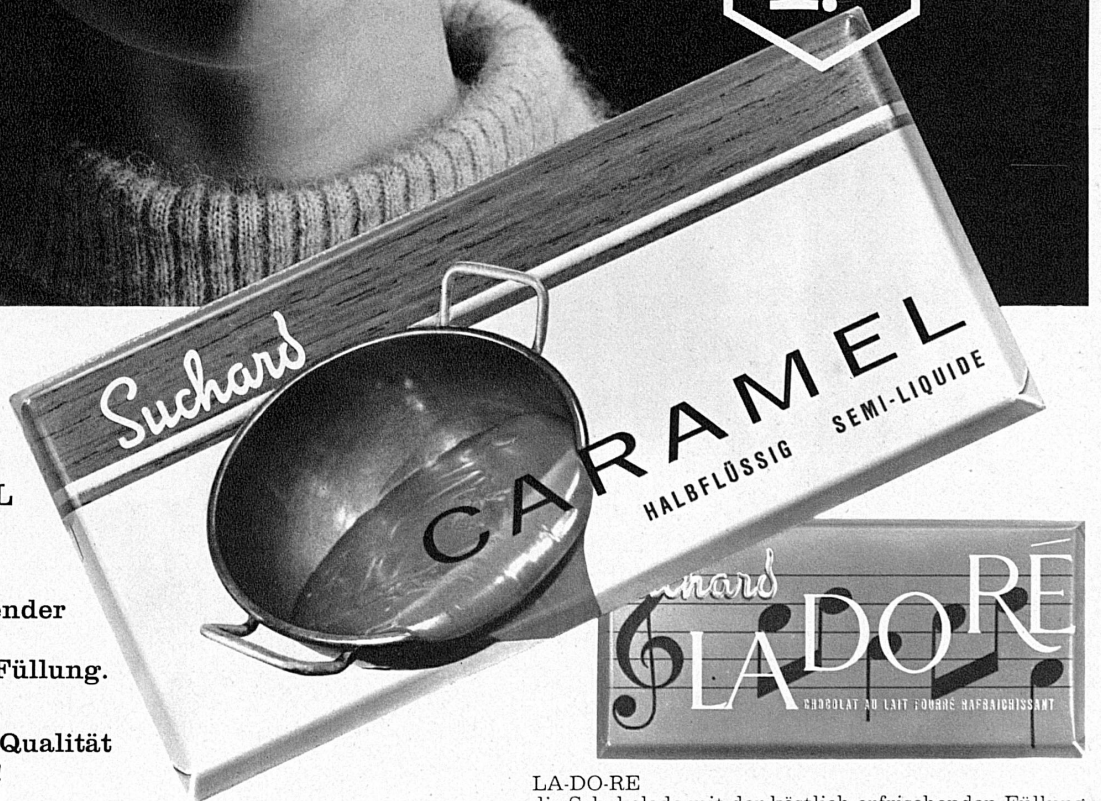
neu

C A R A M E L

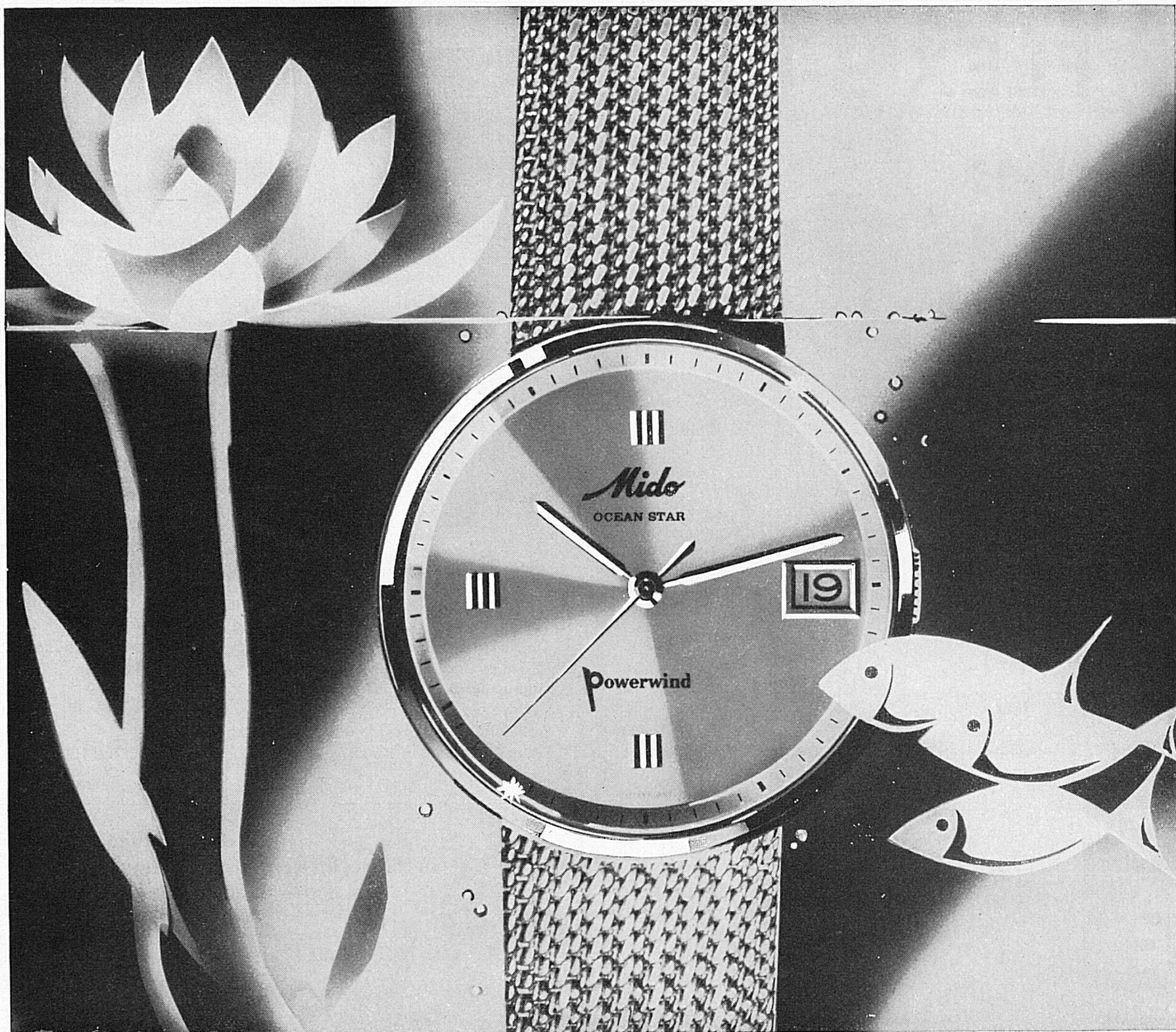
Milchschokolade  
mit halbflüssiger,  
zartschmelzender  
C A R A M E L -  
Zuckerfondant-Füllung.

Diese wirklich neue  
SUCHARD-Qualität  
werden Sie genießen!

Mit Avanti Bilder-Bons



LA-DO-RE  
die Schokolade mit der köstlich erfrischenden Füllung



SOLD AND SERVICED IN 111 COUNTRIES

#### THE NEWEST LOOK

How nice to read the date from the Mido Ocean Star Datometer - and take in its elegant beauty in the same glance! Datometer, self-winding, 100 % water-proof, shock-resistant, antimagnetic, unbreakable crystal and mainspring. - With gold bracelet as shown: 18 ct gold Fr. 1575.—. With leather strap: steel Fr. 285.—. Gold plate Midoluxe Fr. 345.—. 18 ct gold Fr. 695.—.

#### NOUVEAU STYLE

D'un seul coup d'œil vous lirez l'heure et la date sur votre Mido Ocean Star Datometer. A chaque fois vous serez ravi par sa beauté rayonnante! - Datometer, automatique, 100% étanche, protégée contre les chocs, antimagnétique, glace et ressort incassables. - Avec bracelet or comme illustré: or 18 ct Fr. 1575.—. Avec bracelet cuir: acier Fr. 285.—. Plaqué or Midoluxe Fr. 345.—. Or 18 ct Fr. 695.—.

#### EIN NEUER STIL

Gönnen Sie sich die Mido Ocean\*Star. Erfreuen Sie sich an ihrer vollendeten Schönheit, so oft Sie an ihr die Zeit ablesen. - Datometer, Selbstaufzug, 100% wasserdicht, stossgesichert, antimagnetisch, Glas und Feder unzerbrechlich. - Mit Goldband wie Bild: 18K Gold Fr. 1575.—. Mit Lederband: Stahl Fr. 285.—. Goldplaque Midoluxe Fr. 345.—. 18 K Gold Fr. 695.—.

*Mido*

THE SELF-WINDING WATCH YOU CAN WEAR IN WATER SE PORTE DANS L'EAU SE REMONTE D'ELLE-MÊME TRÄGT SICH IM WASSER ZIEHT SICH SELBER AUF

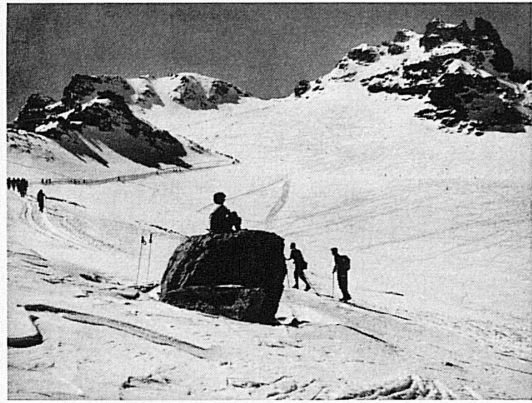
# ATTENHOFFER

## FLEX S-80



Die Sicherheitsbindung  
mit der Präzision  
einer Schweizer Uhr

Ein weiteres Attenhofer-Produkt



Pizol mit Gletscherabfahrt

# Pizol

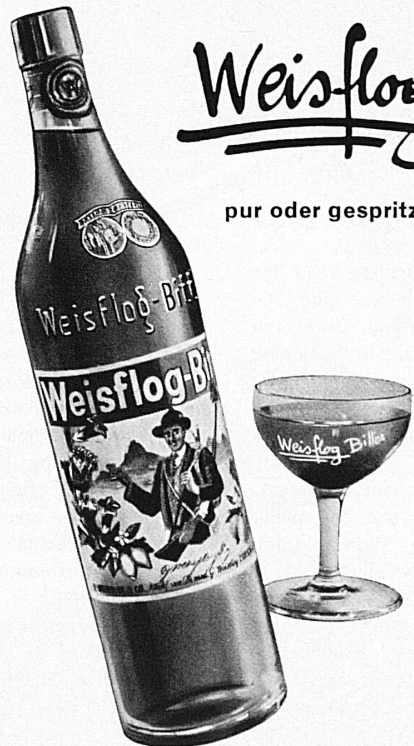
2847 m – schneesicher – sonnig – nebfrei  
Luftseilbahnen und Skilifte ab Wangs und Bad Ragaz bis Pizolhütte 2222 m  
12 km rassige Abfahrten und Übungshänge für alle Ansprüche  
Gute Unterkunftsmöglichkeiten – Grosse Parkplätze

Auskünfte und Prospekte durch die Verkehrsbüros:  
Wangs, Telefon 085 8 04 97, oder Bad Ragaz, Telefon 085 9 10 61

Trinken Sie täglich  
zu Hause, im Restaurant und in der Bar  
den milden, guten Aperitif

# Weisflog

pur oder gespritzt



Im Speisewagen und Bahnhofbuffet  
für Sie bereit



*Ein Heim fürs Leben...*



*von*

**Möbel-Pfister**

*Grösste Auswahl –  
kleinste Preise!*



Fabrik-Ausstellung und Teppich-Center in Suhr bei Aarau  
600 Musterzimmer – 33 Schaufenster  
1000 Parkplätze. Benzin ab Kauf von Fr. 500.—



**2 Camenzind  
Spitzenprodukte**

seit 1879 Qualität

**Kirsch  
Camenzind**

für Sie  
im Speisewagen bereit

**Alb. Camenzind's Wwe. A.G., Steinen (SZ)**

Stärken Sie sich zu Hause  
und auf der Reise mit dem  
herrlich mundenden  
Choco-Kraftgetränk

**Forsanose**



Reich an Vitaminen  
B<sub>1</sub>, B<sub>2</sub> und D

