

Zeitschrift: Die Schweiz = Suisse = Svizzera = Switzerland : offizielle Reisezeitschrift der Schweiz. Verkehrszentrale, der Schweizerischen Bundesbahnen, Privatbahnen ... [et al.]

Herausgeber: Schweizerische Verkehrszentrale

Band: 37 (1964)

Heft: 3

Werbung

Nutzungsbedingungen

Die ETH-Bibliothek ist die Anbieterin der digitalisierten Zeitschriften auf E-Periodica. Sie besitzt keine Urheberrechte an den Zeitschriften und ist nicht verantwortlich für deren Inhalte. Die Rechte liegen in der Regel bei den Herausgebern beziehungsweise den externen Rechteinhabern. Das Veröffentlichen von Bildern in Print- und Online-Publikationen sowie auf Social Media-Kanälen oder Webseiten ist nur mit vorheriger Genehmigung der Rechteinhaber erlaubt. [Mehr erfahren](#)

Conditions d'utilisation

L'ETH Library est le fournisseur des revues numérisées. Elle ne détient aucun droit d'auteur sur les revues et n'est pas responsable de leur contenu. En règle générale, les droits sont détenus par les éditeurs ou les détenteurs de droits externes. La reproduction d'images dans des publications imprimées ou en ligne ainsi que sur des canaux de médias sociaux ou des sites web n'est autorisée qu'avec l'accord préalable des détenteurs des droits. [En savoir plus](#)

Terms of use

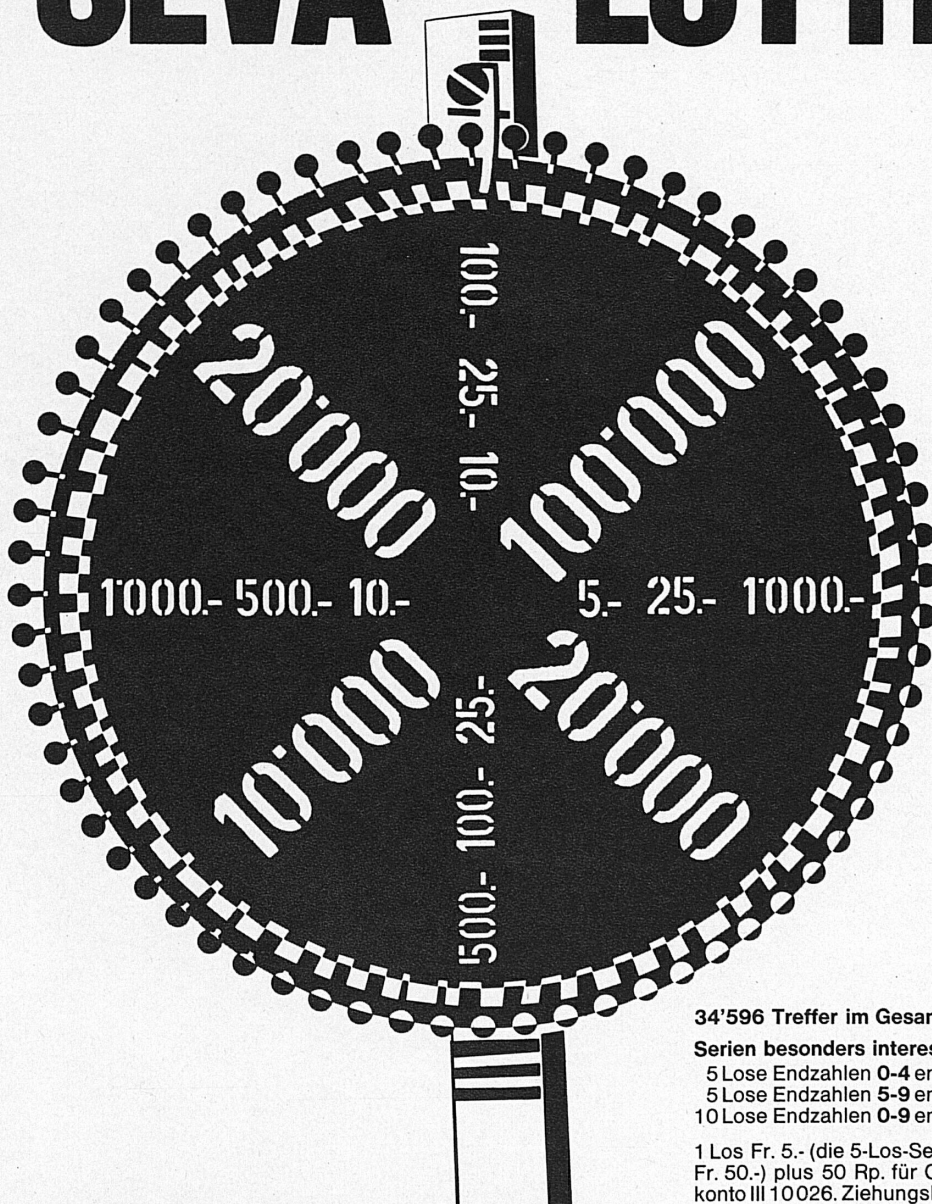
The ETH Library is the provider of the digitised journals. It does not own any copyrights to the journals and is not responsible for their content. The rights usually lie with the publishers or the external rights holders. Publishing images in print and online publications, as well as on social media channels or websites, is only permitted with the prior consent of the rights holders. [Find out more](#)

Download PDF: 30.11.2025

ETH-Bibliothek Zürich, E-Periodica, <https://www.e-periodica.ch>

SEVA LOTTERIE

152



ZIEHUNG 5. MAI

TIRAGE 5 MAI

34'596 Treffer im Gesamtwerte von Fr. 402'000.-

Serien besonders interessant

5 Lose Endzahlen 0-4 enthalten mindestens 1 Treffer
5 Lose Endzahlen 5-9 enthalten mindestens 1 Treffer
10 Lose Endzahlen 0-9 enthalten mindestens 2 Treffer

1 Los Fr. 5.- (die 5-Los-Serie Fr. 25.-, die 10-Los-Serie Fr. 50.-) plus 50 Rp. für Chargé-Porto auf Postcheckkonto III 10026. Ziehungsliste in verschlossenem Brief 30 Rp., als Drucksache 20 Rp.

Adresse: SEVA-Lotterie, Bern, Mühlemattstrasse 68, Telefon 031 45 44 36. SEVA-Lose sind auch in Banken, an den Schaltern der Privatbahnstationen sowie in vielen Läden usw. zu haben.

34'596 lots d'une valeur globale de Frs 402'000.-

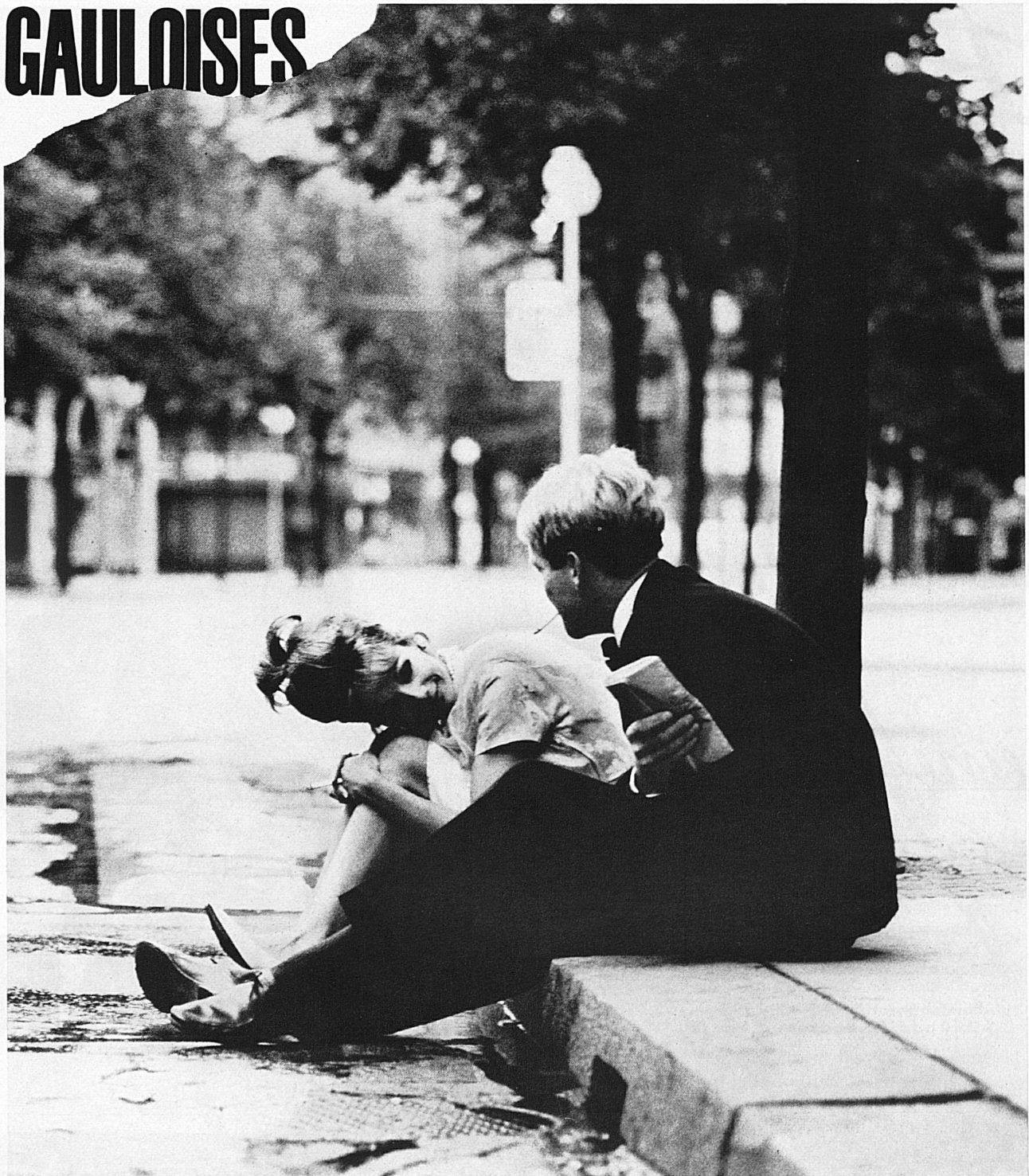
Séries particulièrement intéressantes

5 billets chiffres finals 0-4 contiennent au moins 1 lot
5 billets chiffres finals 5-9 contiennent au moins 1 lot
10 billets chiffres finals 0-9 contiennent au moins 2 lots

1 billet Frs 5.- (la série de 5 billets Frs 25.-, la série de 10 billets Frs 50.-) plus 50 cts de port pour envoi recommandé, au compte de chèques postaux III 10026. Liste de tirage sous pli fermé 30 cts, comme imprimé 20 cts.

Adresse: Loterie SEVA, Berne, Muhlemattstrasse 68, tél. 031 45 44 36. Les billets SEVA sont aussi en vente dans les banques, aux guichets des chemins de fer privés, ainsi que dans de nombreux magasins, etc.

GAULOISES



Sind sie der Gauloises Typ?

(geniesserisch, lebensoffen, jung und selbstsicher)

Sie lieben kleine, unkonventionelle Feste? Sie geniessen den Heimweg zu zweit – und zu Fuss? Sie erföhlen den Zauber einer erwachenden Stadt im Morgengrauen? L'heure bleue du matin...

Es lässt sich sehr vermuten, dass Sie ein Gauloises-Typ sind, mon cher!

Die Gauloises gehört zu intensiv erlebenden

Menschen, zu Menschen, die feinsinnig Sein von Schein unterscheiden, die sich leidenschaftlich zum Echten bekennen. Denn die Gauloises selbst ist echt, ist unverfälscht – im besten Sinne des Wortes.

GAULOISES – ORIGINAL TABAC DE FRANCE. REIN. REICH.
UNVERFÄLSCHT. UN PLAISIR SANS ÉGAL. FÜR ECHTE RAUCHER!

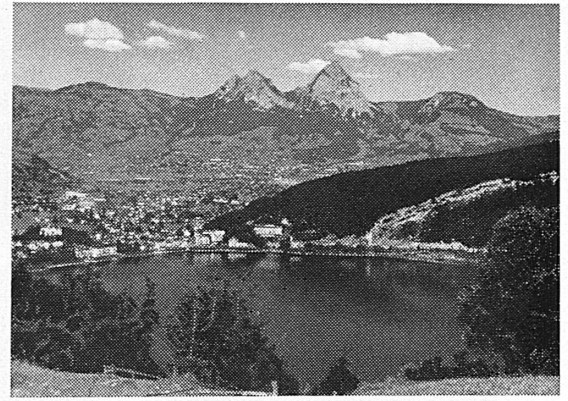
Brunnen

in der sonnigen Bucht am oberen Vierwaldstättersee
bietet 1000 Ferienfreuden

37 Hotels, Kursaal-Casino (Boule-Spiel), Tennis,
Wassersport, Luftseilbahn, vorzügliches Ausflugszentrum,
Heilbäder, Reiten, gepflegte Spazierwege

XXXI. Schwyzer Kantonal-Schützenfest 1964 in **Brunnen**
31. Juli – 9. August 1964

Prospekte: Offizielles Verkehrsbureau, Telefon 043 9 17 77



A. S. GROB

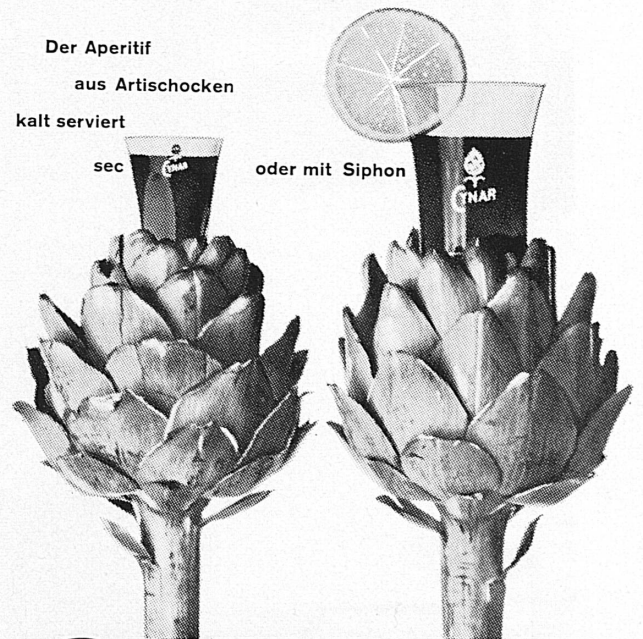
**Nur die Beste
soll es sein. ...**

eine
Pedroni
*mit dem herrlich
feinen Aroma!*

bis zum Schluss  ein Genuss

Alleinfabrikant für die echte Pedroni:
S. A. Rodolfo Pedroni, Chiasso

Der Aperitif
aus Artischocken
kalt serviert

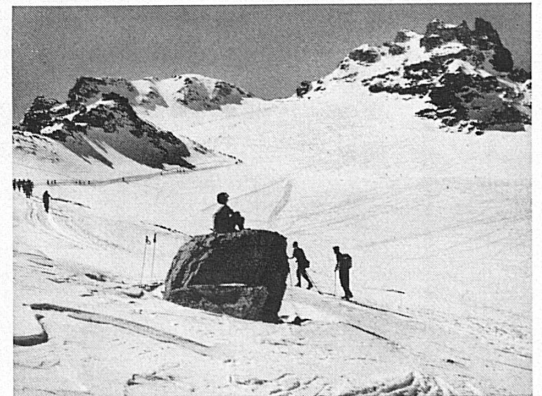


CYNAR

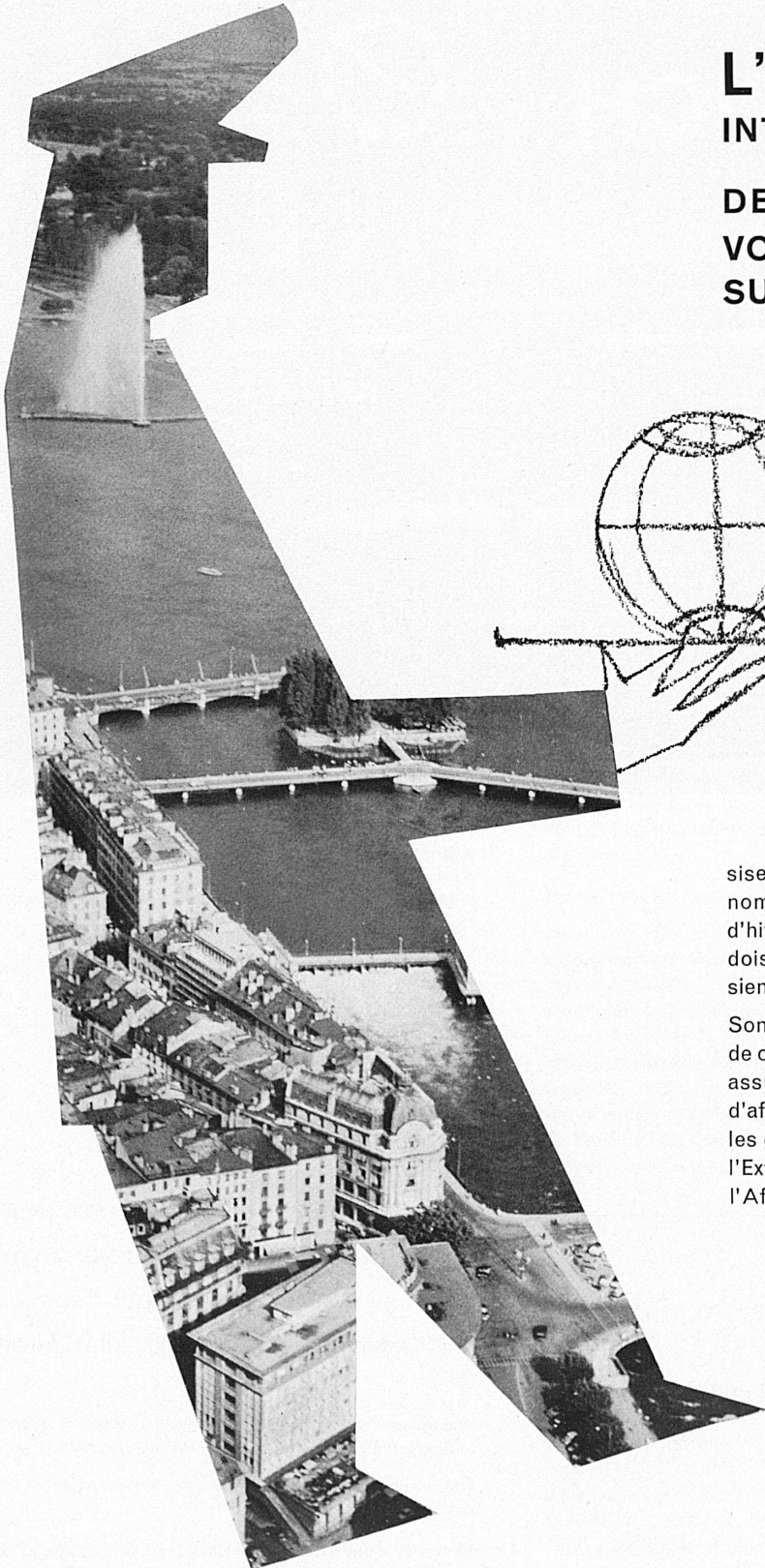
Pizol

2847 m – schneesicher – sonnig – nebelfrei
Luftseilbahnen und Skilifte ab Wangs und Bad Ragaz bis Pizolhütte 2222 m
12 km rassige Abfahrten und Übungshänge für alle Ansprüche
Gute Unterkunftsmöglichkeiten – Grosse Parkplätze

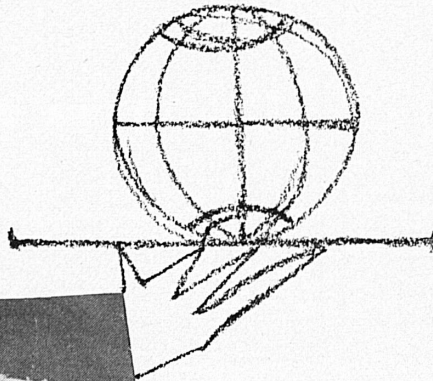
Auskünfte und Prospekte durch die Verkehrsbüros:
Wangs, Telefon 085 8 04 97, oder Bad Ragaz, Telefon 085 9 10 61



Pizol mit Gletscherabfahrt



L'AÉROPORT INTERCONTINENTAL DE GENÈVE VOUS OFFRE LE MONDE SUR UN PLATEAU



GENÈVE

sise à proximité immédiate des plus renommées stations de séjour et de sport d'hiver installées dans les Alpes vaudoises, bernoises, valaisannes et savoisiennes, en est la porte d'accès naturel.

Son aéroport—desservi par une vingtaine de compagnies de navigation aérienne—assure au touriste ainsi qu'à l'homme d'affaires, un étroit contact avec toutes les grandes cités européennes, l'Orient, l'Extrême-Orient, les deux Amériques et l'Afrique du Sud.



En 1963, plus de 1 200 000 passagers sont passés par Genève-Cointrin



REISE DURCH EUROPA – RASTE IN DER SCHWEIZ
COUREZ L'EUROPE – DÉTENDEZ-VOUS EN SUISSE
PERCORRI L'EUROPA – SOSTA IN SVIZZERA
RAMBLE IN EUROPE – REST IN SWITZERLAND

Ein Bild aus dem Hauptbahnhof Zürich: Blick auf das Gebäude des neuen Zentralstellwerkes, an dessen Installationen gegenwärtig gearbeitet wird.

Photo Mathys

La gare principale de Zurich: le nouveau centre d'enclenchement, encore en construction.

Un'immagine della stazione ferroviaria principale di Zurigo: sguardo sull'edificio del nuovo posto centrale di manovra, alle cui apparecchiature si sta ora attendendo alacramente.

View from Zurich's main station toward the new switch control house in which control equipment is now being installed.