

Zeitschrift: Die Schweiz = Suisse = Svizzera = Switzerland : offizielle Reisezeitschrift der Schweiz. Verkehrszentrale, der Schweizerischen Bundesbahnen, Privatbahnen ... [et al.]

Herausgeber: Schweizerische Verkehrszentrale

Band: 37 (1964)

Heft: 2

Werbung

Nutzungsbedingungen

Die ETH-Bibliothek ist die Anbieterin der digitalisierten Zeitschriften auf E-Periodica. Sie besitzt keine Urheberrechte an den Zeitschriften und ist nicht verantwortlich für deren Inhalte. Die Rechte liegen in der Regel bei den Herausgebern beziehungsweise den externen Rechteinhabern. Das Veröffentlichen von Bildern in Print- und Online-Publikationen sowie auf Social Media-Kanälen oder Webseiten ist nur mit vorheriger Genehmigung der Rechteinhaber erlaubt. [Mehr erfahren](#)

Conditions d'utilisation

L'ETH Library est le fournisseur des revues numérisées. Elle ne détient aucun droit d'auteur sur les revues et n'est pas responsable de leur contenu. En règle générale, les droits sont détenus par les éditeurs ou les détenteurs de droits externes. La reproduction d'images dans des publications imprimées ou en ligne ainsi que sur des canaux de médias sociaux ou des sites web n'est autorisée qu'avec l'accord préalable des détenteurs des droits. [En savoir plus](#)

Terms of use

The ETH Library is the provider of the digitised journals. It does not own any copyrights to the journals and is not responsible for their content. The rights usually lie with the publishers or the external rights holders. Publishing images in print and online publications, as well as on social media channels or websites, is only permitted with the prior consent of the rights holders. [Find out more](#)

Download PDF: 02.04.2026

ETH-Bibliothek Zürich, E-Periodica, <https://www.e-periodica.ch>

Aarau

**Aarau-Licht —
ermüdet nicht**

Glühlampenwerke Aarau AG



**Voitures de tourisme
Véhicules utilitaires
et poids lourds
Machines de manutention
et d'entreprise
Accessoires**

La manifestation internationale la plus
complète de l'industrie automobile

Palais des Expositions

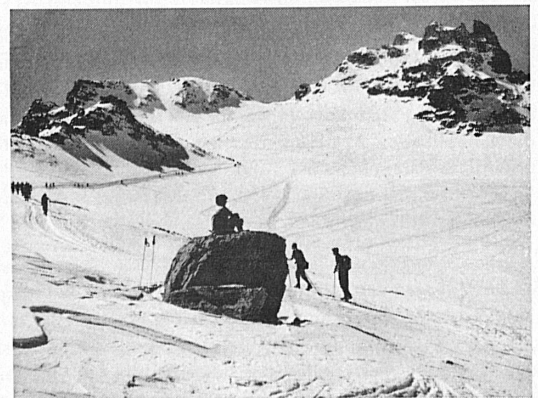


Le billet de simple course timbré
au Salon donne droit au retour gratuit
dans les 6 jours à partir du 12 mars 1964
(minimum de taxe fr. 7.— en 2^e classe)

Pizol

2847 m — schneesicher — sonnig — nebelfrei
Luftseilbahnen und Skilifte ab Wangs und Bad Ragaz bis Pizolhütte 2222 m
12 km rassige Abfahrten und Übungshänge für alle Ansprüche
Gute Unterkunftsmöglichkeiten — Grosse Parkplätze

Auskünfte und Prospekte durch die Verkehrsbüros:
Wangs, Telefon 085 8 04 97, oder Bad Ragaz, Telefon 085 9 10 61



Pizol mit Gletscherabfahrt



«Mit dem Auto durch den Alpentunnel.» Alljährlich geben die Schweizerischen Bundesbahnen eine Broschüre über den Autoverlad am Gotthard, Simplon und Lötschberg heraus. Mit Fahrplänen und schematischen Darstellungen der Bahnhofanlagen vor den Tunnelportalen ausgestattet, gibt diese Publikation Auskunft über den Transport aller Fahrzeugtypen und orientiert Fahrzeuglenker und Passagiere über die Transportkosten. Unsere nächtliche Aufnahme stammt aus Göschenen am nördlichen Tor des Gotthardtunnels. Photo Mondo Annoni

«Avec l'auto à travers les tunnels des Alpes.» Chaque année, les Chemins de fer fédéraux éditent des brochures consacrées au transport des automobiles à travers les tunnels du Gothard, du Lötschberg et du Simplon. Assorties d'horaires, de tarifs, de plans des gares d'embarquement et de débarquement, ces publications donnent tous les renseignements souhaitables. Notre photo: le chargement d'une voiture à Göschenen, à l'entrée nord du tunnel du Gothard.

«Con l'automobile attraverso le gallerie alpine.» Ogni anno le Ferrovie federali svizzere pubblicano opuscoli sulle operazioni di carico delle auto attraverso il San Gottardo, il Sempione e il Lötschberg. Corredate degli orari e delle rappresentazioni schematiche degli impianti delle stazioni all'imbocco delle gallerie, offrono queste pubblicazioni le opportune informazioni sul trasporto di qualsiasi tipo di veicolo, e sono d'utile orientamento ai conducenti sui prezzi di trasporto. La nostra fotografia è stata scattata di notte, a Göschenen, all'imbocco a nord della galleria del San Gottardo.

“Car conveyance through alpine tunnels.” Every year the Swiss Federal Railways publish brochures on transportation of motor vehicles through the Gothard, Simplon and Lötschberg tunnels. Containing timetables and diagrams of motor car loading facilities, these publications contain full information on transportation of all types of vehicles as well as charges involved for both motor cars and passengers. Our photo shows an evening loading scene in Göschenen at the north end of the Gothard Tunnel.