

Zeitschrift: Die Schweiz = Suisse = Svizzera = Switzerland : offizielle Reisezeitschrift der Schweiz. Verkehrszentrale, der Schweizerischen Bundesbahnen, Privatbahnen ... [et al.]

Herausgeber: Schweizerische Verkehrszentrale

Band: 37 (1964)

Heft: 12

Werbung

Nutzungsbedingungen

Die ETH-Bibliothek ist die Anbieterin der digitalisierten Zeitschriften auf E-Periodica. Sie besitzt keine Urheberrechte an den Zeitschriften und ist nicht verantwortlich für deren Inhalte. Die Rechte liegen in der Regel bei den Herausgebern beziehungsweise den externen Rechteinhabern. Das Veröffentlichen von Bildern in Print- und Online-Publikationen sowie auf Social Media-Kanälen oder Webseiten ist nur mit vorheriger Genehmigung der Rechteinhaber erlaubt. [Mehr erfahren](#)

Conditions d'utilisation

L'ETH Library est le fournisseur des revues numérisées. Elle ne détient aucun droit d'auteur sur les revues et n'est pas responsable de leur contenu. En règle générale, les droits sont détenus par les éditeurs ou les détenteurs de droits externes. La reproduction d'images dans des publications imprimées ou en ligne ainsi que sur des canaux de médias sociaux ou des sites web n'est autorisée qu'avec l'accord préalable des détenteurs des droits. [En savoir plus](#)

Terms of use

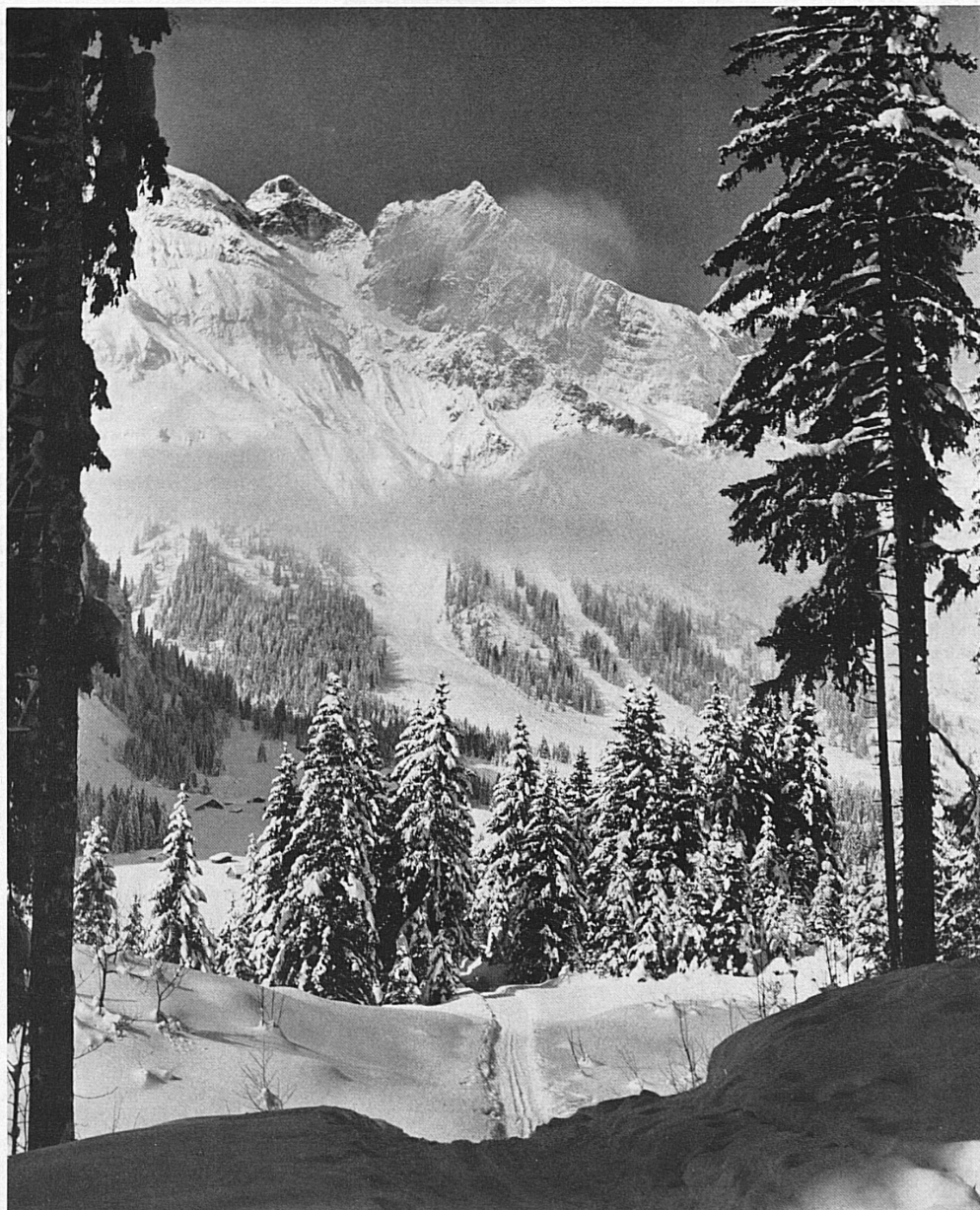
The ETH Library is the provider of the digitised journals. It does not own any copyrights to the journals and is not responsible for their content. The rights usually lie with the publishers or the external rights holders. Publishing images in print and online publications, as well as on social media channels or websites, is only permitted with the prior consent of the rights holders. [Find out more](#)

Download PDF: 04.04.2026

ETH-Bibliothek Zürich, E-Periodica, <https://www.e-periodica.ch>

Zentralschweiz

... schenkt zur Winterszeit
Erholung, Sport und Gastlichkeit



Skischulen
Eisbahnen
Curling
Schlittelbahnen
Bergbahnen
Skiliffts

Saison :
Dezember – April

Andermatt	550 Betten
Einsiedeln	1500 Betten
Engelberg	2200 Betten
Hospental	200 Betten
Klewenalp	80 Betten
Lungern-Schönbüel	210 Betten
Melchsee-Frutt	350 Betten
Melchtal	70 Betten
Oberiberg	200 Betten
Rigi	500 Betten
Sörenberg	100 Betten
Stoos	240 Betten
Unteriberg	40 Betten
Zugerberg	10 Betten

Mit Vergnügen helfen wir Ihnen den Ferienort zu finden, den Sie sich wünschen
Wir freuen uns, Ihnen jede gewünschte Auskunft erteilen zu dürfen

Verkehrsverband Zentralschweiz

Murbacherstrasse 3

6002 Luzern