

Zeitschrift: Die Schweiz = Suisse = Svizzera = Switzerland : offizielle Reisezeitschrift der Schweiz. Verkehrszentrale, der Schweizerischen Bundesbahnen, Privatbahnen ... [et al.]

Herausgeber: Schweizerische Verkehrszentrale

Band: 37 (1964)

Heft: 11

Werbung

Nutzungsbedingungen

Die ETH-Bibliothek ist die Anbieterin der digitalisierten Zeitschriften auf E-Periodica. Sie besitzt keine Urheberrechte an den Zeitschriften und ist nicht verantwortlich für deren Inhalte. Die Rechte liegen in der Regel bei den Herausgebern beziehungsweise den externen Rechteinhabern. Das Veröffentlichen von Bildern in Print- und Online-Publikationen sowie auf Social Media-Kanälen oder Webseiten ist nur mit vorheriger Genehmigung der Rechteinhaber erlaubt. [Mehr erfahren](#)

Conditions d'utilisation

L'ETH Library est le fournisseur des revues numérisées. Elle ne détient aucun droit d'auteur sur les revues et n'est pas responsable de leur contenu. En règle générale, les droits sont détenus par les éditeurs ou les détenteurs de droits externes. La reproduction d'images dans des publications imprimées ou en ligne ainsi que sur des canaux de médias sociaux ou des sites web n'est autorisée qu'avec l'accord préalable des détenteurs des droits. [En savoir plus](#)

Terms of use

The ETH Library is the provider of the digitised journals. It does not own any copyrights to the journals and is not responsible for their content. The rights usually lie with the publishers or the external rights holders. Publishing images in print and online publications, as well as on social media channels or websites, is only permitted with the prior consent of the rights holders. [Find out more](#)

Download PDF: 02.04.2026

ETH-Bibliothek Zürich, E-Periodica, <https://www.e-periodica.ch>

vom Suchard drum so guet

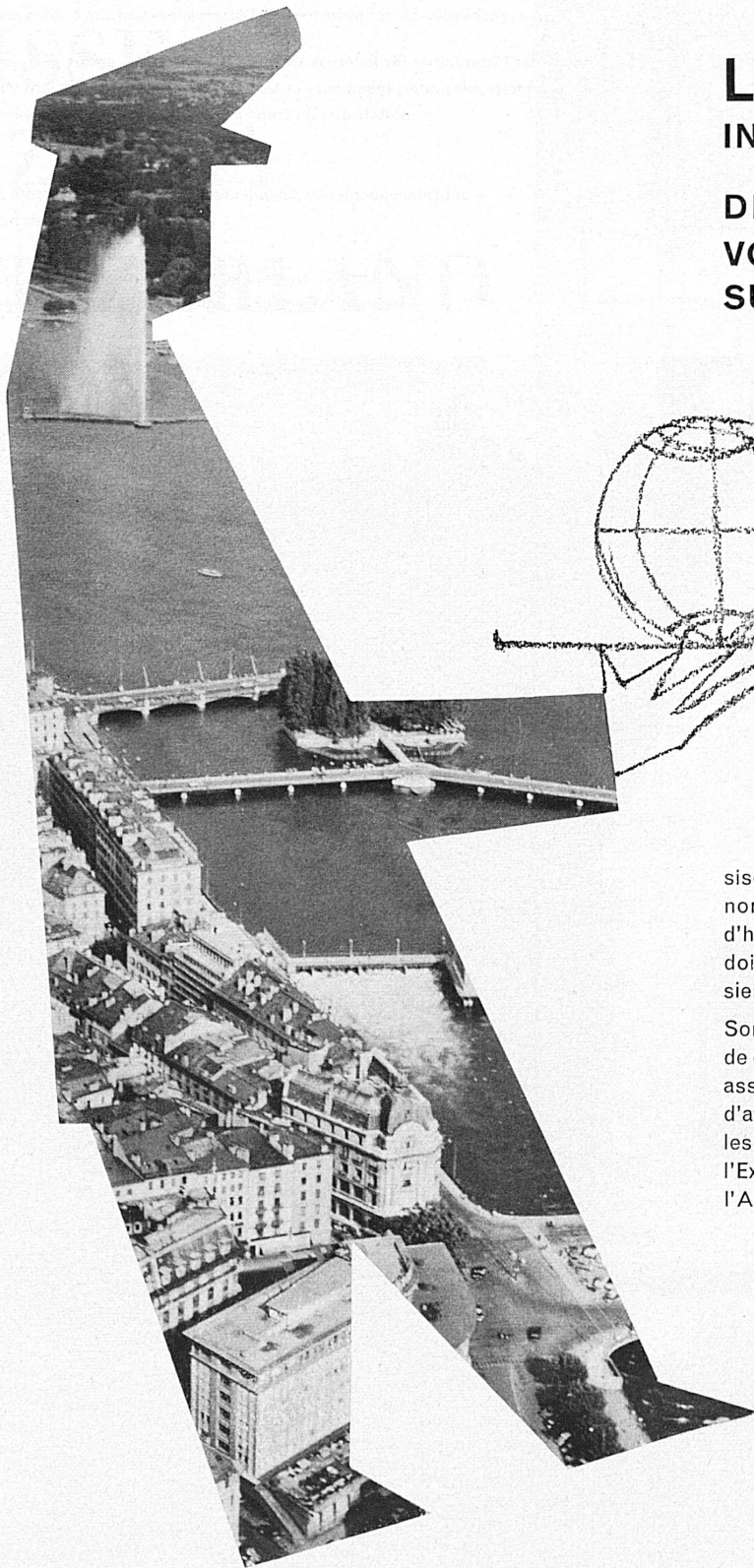


neu

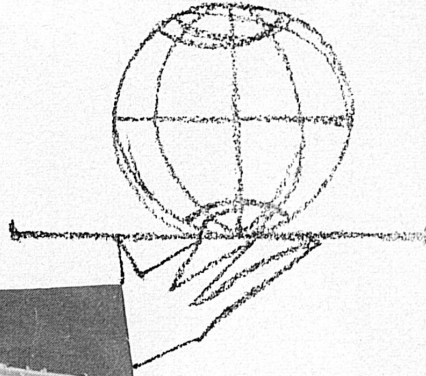
FRUTOLA
eine glückliche Verbindung
von Milkschokolade,
Haselnüssen und Früchten

Mit Avanti Bilder-Bons

LA-DO-RE ist wieder da!
die Schokolade mit der köstlich erfrischenden Füllung



L'AÉROPORT INTERCONTINENTAL DE GENÈVE VOUS OFFRE LE MONDE SUR UN PLATEAU



GENÈVE

sise à proximité immédiate des plus renommées stations de séjour et de sport d'hiver installées dans les Alpes vaudoises, bernoises, valaisannes et savoisiennes, en est la porte d'accès naturel.

Son aéroport—desservi par une vingtaine de compagnies de navigation aérienne—assure au touriste ainsi qu'à l'homme d'affaires, un étroit contact avec toutes les grandes cités européennes, l'Orient, l'Extrême-Orient, les deux Amériques et l'Afrique du Sud.



En 1963, plus de 1 200 000 passagers sont passés par Genève-Cointrin