

Zeitschrift: Die Schweiz = Suisse = Svizzera = Switzerland : offizielle Reisezeitschrift der Schweiz. Verkehrszentrale, der Schweizerischen Bundesbahnen, Privatbahnen ... [et al.]

Herausgeber: Schweizerische Verkehrszentrale

Band: 37 (1964)

Heft: 6

Werbung

Nutzungsbedingungen

Die ETH-Bibliothek ist die Anbieterin der digitalisierten Zeitschriften auf E-Periodica. Sie besitzt keine Urheberrechte an den Zeitschriften und ist nicht verantwortlich für deren Inhalte. Die Rechte liegen in der Regel bei den Herausgebern beziehungsweise den externen Rechteinhabern. Das Veröffentlichen von Bildern in Print- und Online-Publikationen sowie auf Social Media-Kanälen oder Webseiten ist nur mit vorheriger Genehmigung der Rechteinhaber erlaubt. [Mehr erfahren](#)

Conditions d'utilisation

L'ETH Library est le fournisseur des revues numérisées. Elle ne détient aucun droit d'auteur sur les revues et n'est pas responsable de leur contenu. En règle générale, les droits sont détenus par les éditeurs ou les détenteurs de droits externes. La reproduction d'images dans des publications imprimées ou en ligne ainsi que sur des canaux de médias sociaux ou des sites web n'est autorisée qu'avec l'accord préalable des détenteurs des droits. [En savoir plus](#)

Terms of use

The ETH Library is the provider of the digitised journals. It does not own any copyrights to the journals and is not responsible for their content. The rights usually lie with the publishers or the external rights holders. Publishing images in print and online publications, as well as on social media channels or websites, is only permitted with the prior consent of the rights holders. [Find out more](#)

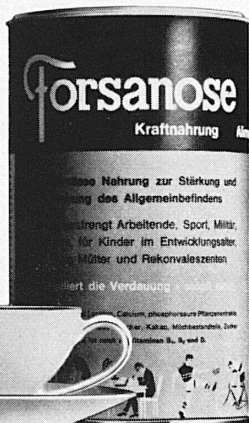
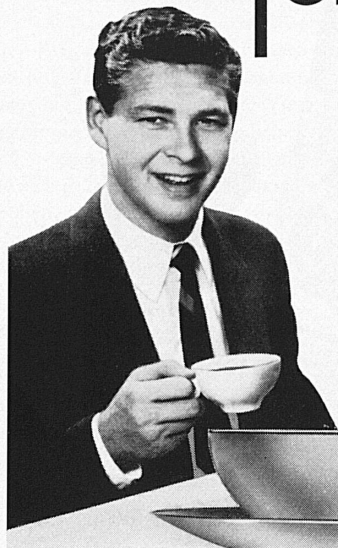
Download PDF: 27.11.2025

ETH-Bibliothek Zürich, E-Periodica, <https://www.e-periodica.ch>


Stärken Sie sich zu Hause
und auf der Reise mit dem
herrlich mundenden
Choco-Kraftgetränk

Forsanose

Reich an Vitaminen
B₁, B₂ und D



das kleinste
Bahnbillet
und die grösste
Weltreise vom
Reisebüro

Schweizerischer Reisebüro-Verband 

RIGI

1300–1800 m



Ausflugsziel von Weltruf im Herzen
der Zentralschweiz

Prächtige Rundschau auf Berge, Täler
und Seen

Hotels und Gaststätten in allen Preislagen

VITZNAU–RIGI–BAHN
am Vierwaldstättersee

ARTH–RIGI–BAHN
an der Gotthardroute

Verkehrsbüro RIGI
Rigi-Kaltbad