

Zeitschrift: Die Schweiz = Suisse = Svizzera = Switzerland : offizielle Reisezeitschrift der Schweiz. Verkehrszentrale, der Schweizerischen Bundesbahnen, Privatbahnen ... [et al.]

Herausgeber: Schweizerische Verkehrszentrale

Band: 36 (1963)

Heft: 9

Werbung

Nutzungsbedingungen

Die ETH-Bibliothek ist die Anbieterin der digitalisierten Zeitschriften auf E-Periodica. Sie besitzt keine Urheberrechte an den Zeitschriften und ist nicht verantwortlich für deren Inhalte. Die Rechte liegen in der Regel bei den Herausgebern beziehungsweise den externen Rechteinhabern. Das Veröffentlichen von Bildern in Print- und Online-Publikationen sowie auf Social Media-Kanälen oder Webseiten ist nur mit vorheriger Genehmigung der Rechteinhaber erlaubt. [Mehr erfahren](#)

Conditions d'utilisation

L'ETH Library est le fournisseur des revues numérisées. Elle ne détient aucun droit d'auteur sur les revues et n'est pas responsable de leur contenu. En règle générale, les droits sont détenus par les éditeurs ou les détenteurs de droits externes. La reproduction d'images dans des publications imprimées ou en ligne ainsi que sur des canaux de médias sociaux ou des sites web n'est autorisée qu'avec l'accord préalable des détenteurs des droits. [En savoir plus](#)

Terms of use

The ETH Library is the provider of the digitised journals. It does not own any copyrights to the journals and is not responsible for their content. The rights usually lie with the publishers or the external rights holders. Publishing images in print and online publications, as well as on social media channels or websites, is only permitted with the prior consent of the rights holders. [Find out more](#)

Download PDF: 13.01.2026

ETH-Bibliothek Zürich, E-Periodica, <https://www.e-periodica.ch>



Welches Modell?

„Ihr Wagen hat's mir angetan.“

„Ein Essex, Jahrgang 28.“

„Er hat Klasse und Rasse.“

„Ihr neuer Koffer...“

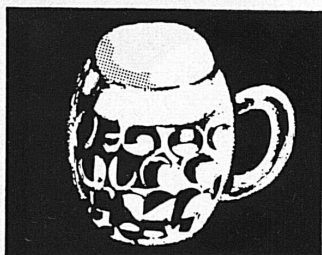
„Ein Modell aus Aerofiber,* Jahrgang 63/64.“

„Er hat Rasse und Klasse.“



Aerofiber* der neuzeitliche Schweizer Qualitäts-Werkstoff – geschaffen für praktisches, modisches Reisegepäck von internationaler Gültigkeit. Verlangen Sie im Fachgeschäft ausdrücklich die eleganten, federleichten, erstaunlich strapazierbaren Aerofiber-Koffer mit der orangefarbenen Etikette. Bezugsquellennachweis durch Aerofiber AG, Cham.

*La bière suisse
est un vrai délice!*



**Schweizer Bier
ist etwas Gutes!**

**Zwitser's beer
is waarlijk iets
bijzonders!**

**La birra svizzera
è di primissima
qualità!**

**Cerveza suiza
bebida deliciosa!**

**Swiss Beer is
really delicious!**

**Schwyzer Bier
isch öppis Guets!**

Wäldli - Bâgli

CYNAR
CYNAR
CYNAR
CYNAR
CYNAR
CYNAR

Der Aperitif
aktiver
Menschen



**2 Camenzind
Spitzenprodukte**

seit 1879 Qualität

**Kirsch
Camenzind**

für Sie
im Speisewagen bereit

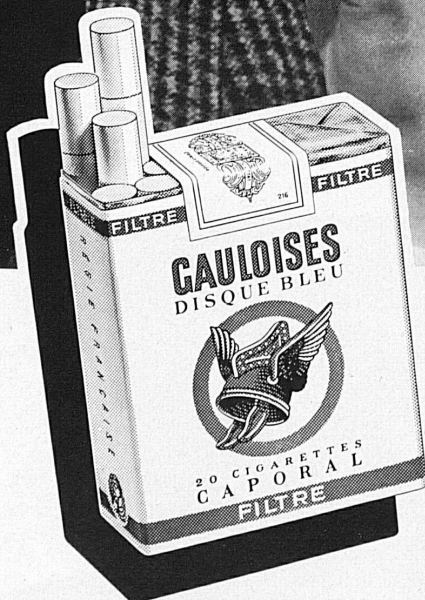
Alb. Camenzind's Wwe. A.G., Steinen (SZ)

**Leute mit Geschmack
bevorzugen
«Gauloises»**



D'après Hess De Haan, Paris

2



Ihr ganz persönliches Aroma verdanken die Gauloises dem französischen Tabak, der ausschliesslich von der Régie Française verwendet wird!

GAULOISES
TABACS DE FRANCE



Bremsprobe- und
Abfahrtbefehlseinrichtung

Unsere Spezialitäten für Bahnen

Gleismelder

Bremsprobe- und Abfahrtbefehlseinrichtungen

Lautsprecheranlagen

Fernsteuerungen und Signalanlagen

Bahntelefonanlagen

Transportable Gleichrichter

Chr. Gfeller AG Bern-Bümpliz



Schindler-Aufzug- und
Uto-Kran-Fabrik AG
Tel. (051) 52 53 10 Zürich

**Wir bauen
Krane für jede
Hublast und
Steuerungsart**

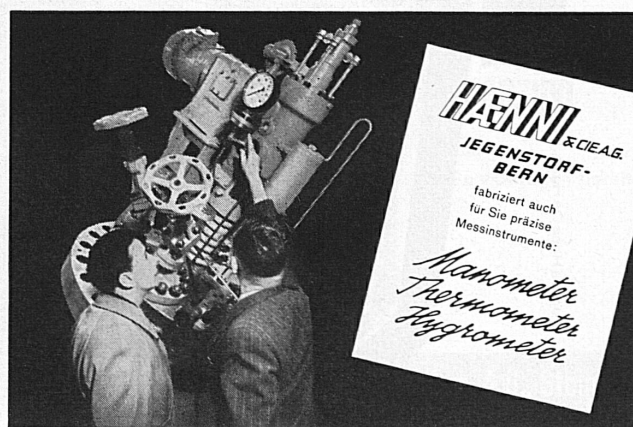
leistungsfähig
betriebssicher
wirtschaftlich

Hochbau
Tiefbau
Geleisebau
Kabelbau

Bauunternehmung

Rohner, Au SG

Telefon
071 7 36 24





100 Jahre im Dienste der Menschlichkeit...
und mehr denn je braucht die Welt das Rote Kreuz.
Unterstützt das Internationale Komitee vom Roten Kreuz!
Jahreskollekte 1963, Postscheckkonto I 777

100 ans au service de l'humanité,
et toujours le monde a besoin de la Croix-Rouge.
Soutenez l'action du Comité international
de la Croix-Rouge!
Collecte 1963, Compte de chèques postaux I 777



100 anni al servizio dell'umanità,
e ogni giorno, il mondo ha bisogno della Croce Rossa.
Sostenete l'azione del Comitato Internazionale della Croce Rossa!
Colletta 1963, Conto chèques postali I 777

Pp 120 B/2



Ich verwende jetzt eben Pepsodent

- und das sieht man: meine Zähne sind schimmernd weiss!

Pepsodent mit Irium
pflegt die Zähne
sorgsam und gründlich.
Der spezielle Wirkstoff Irium
entfernt den trüben Belag,
der so häufig
zum Zahnzerfall führt.
Ihr Mund bleibt immer frisch,
Ihr Atem rein.
Und Ihre Zähne werden
wieder weiss,
schimmernd weiss!

Pepsodent mit Irium
in der Tube oder im Pepsomat



Pepsodent mit Irium macht auch Ihre Zähne schimmernd weiss!



Pro Telephon

Sie werden dringend
gesucht...

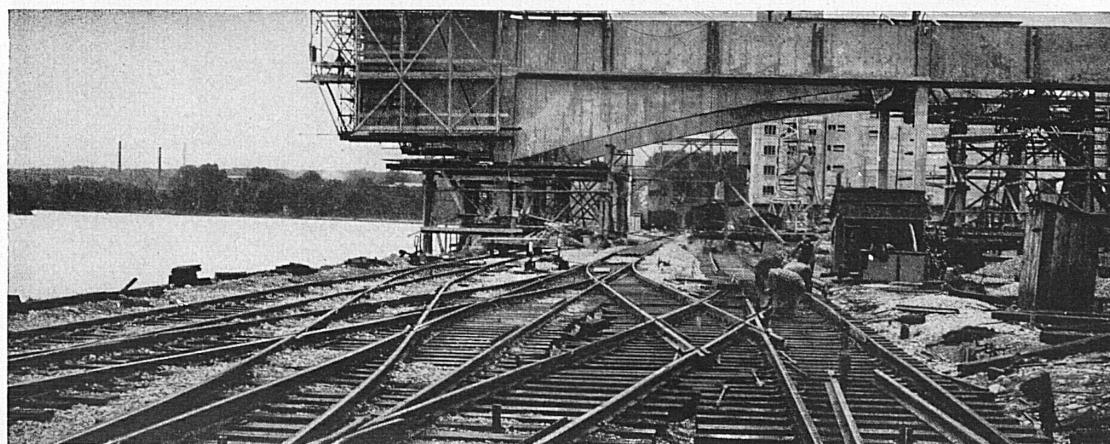
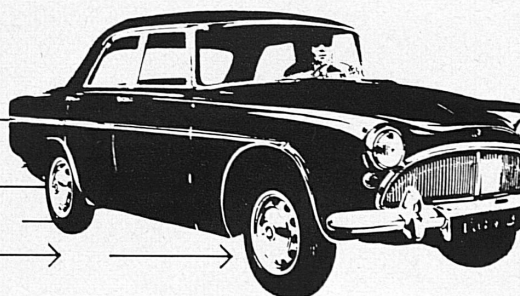
Wo Sie sich auch mit Ihrem
Wagen befinden, können
Sie in dauerndem Kontakt
mit Ihrem Büro, Ihrem
Betrieb oder Ihrer Praxis
sein, dank dem drahtlosen
Rufsystem **Autoruf**.

Installation und Apparatur
sind preisgünstig. Die
monatliche Abonnements-
gebühr für den Anschluss
an das Schweizerische
Autoruf-Netz beträgt nur
Fr. 7.50; ein Anruf kostet
30 Rappen.

**Lohnt sich Autoruf nicht
auch für Sie?**

Verlangen Sie
unverbindlich Prospekt und
Auskunft durch die
zuständige Kreistelephon-
direktion, Telephon Nr. 13

Autoruf

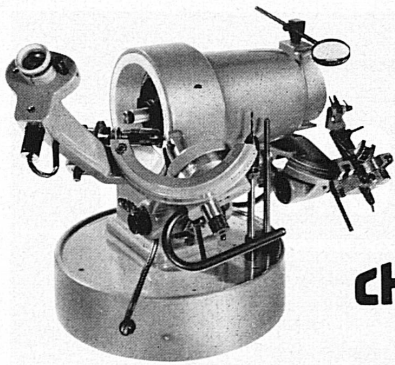


Auhausen Muttentz

**Jakob Weber
Geleisebau —
Unternehmung**

Muttentz: Im Gstrüpf 29
Telefon 53 17 25
Filiale Basel Telefon 33 82 47

**Muttentz
und Basel**



CHRISTEN

Bohrerschleifmaschine 03-6 B

Mit neuer Prüfoptik mit beleuchtetem Sichtbereich.
Vierflächenschliff, vorteilhaft und bewährt für Kleinbohrer bis $\varnothing 6$ mm.
Patentierte Aufnahme-, Richt- und Zentriervorrichtung.
Garantiert symmetrisch geschliffene Bohrer.

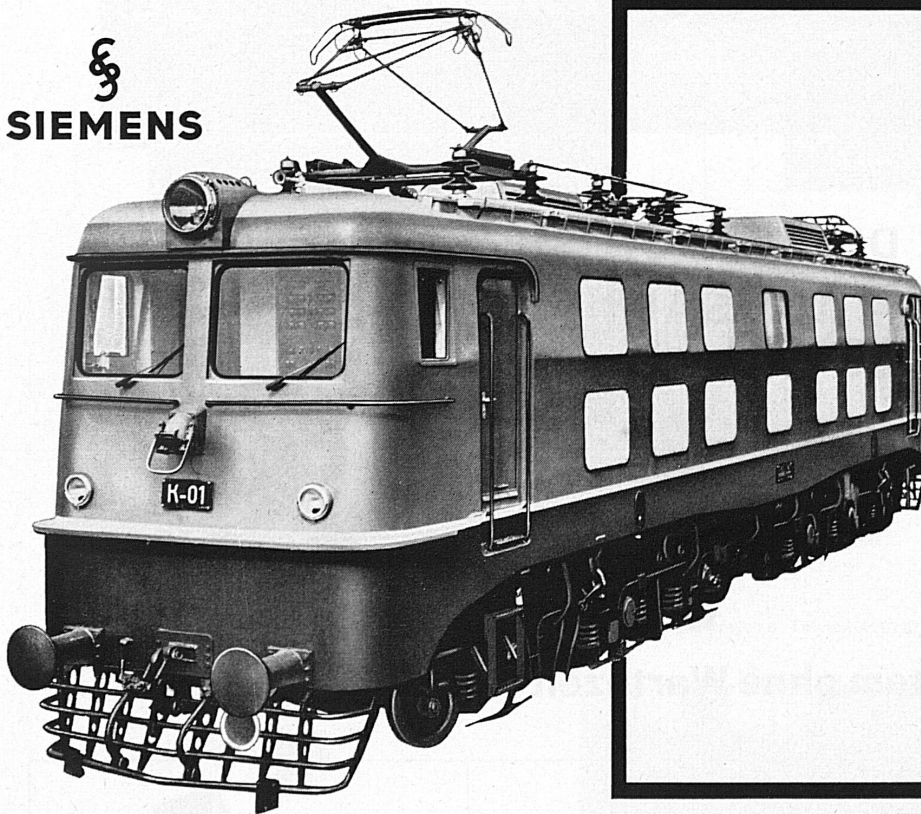
Arbeitsbereich:

Rechts- und linksgängige Spiral- und Spitzbohrer
von 0,3 - 6 mm \varnothing ($\frac{1}{4}$ "")
Zentriergenauigkeit 0,01 mm Spitzenwinkel 60 - 180°
Hinterschliff und Freiwinkel 0 - 30°

Christen & Co AG, Bern Werkzeugmaschinen

Zeughausgasse 17 Telefon 031 2 56 11


SIEMENS



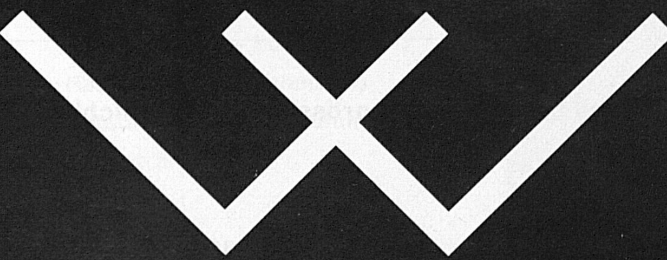
SIEMENS- Gleichrichter

Unsere weltbekannten Silizium-Hochleistungs-Dioden haben innert wenigen Jahren dank ihrer grossen Betriebssicherheit, Temperaturunempfindlichkeit, Erschütterungsfestigkeit, kleinem Platzbedarf und hohem Wirkungsgrad die wirtschaftliche Erzeugung des Gleichstromes stark verbessert. Neben der chemischen Industrie, den Unterwerken für Gleichstrombahnen sind bereits auch mehrere hundert Lokomotiven mit unseren Silizium-Gleichrichtern ausgerüstet worden.

23

SIEMENS ELEKTRIZITÄT SERZEUGNISSE AG

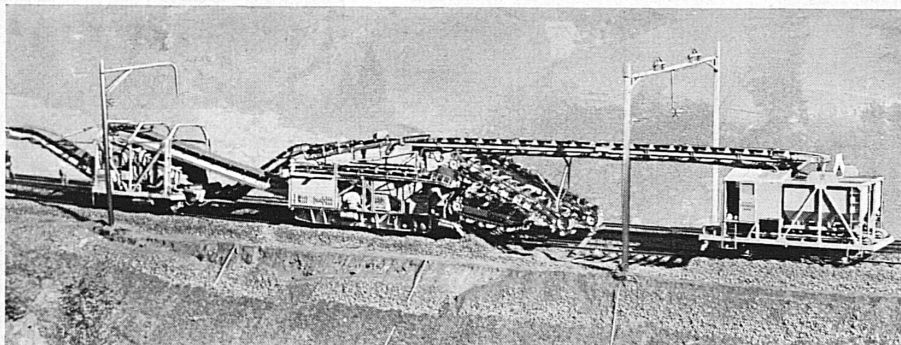
Zürich Bern Lausanne



WETTER CLICHES

WETTER+CO HOTZESTRASSE 23 / ZÜRICH 6

Entreprise
pour la réfection et l'entretien mécaniques
des voies de chemins de fer
Ateliers mécaniques

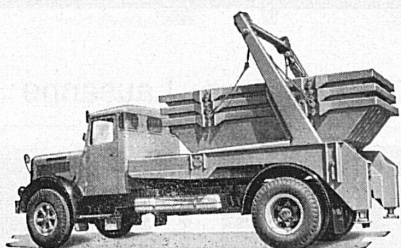


LES FILS D'AUG. SCHEUCHZER S.A.
LAUSANNE

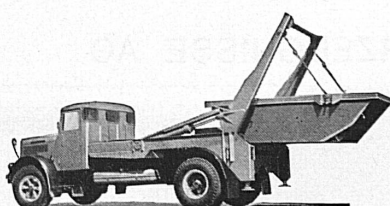
WIRZ

WE-LA-KI

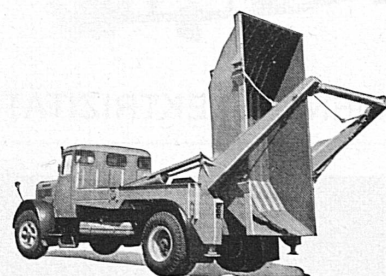
Das neue Transportsystem ohne Wartezeit



Wechselmulden



Laden



Kippen

Ein Lastwagen arbeitet ► mit 10 bis 20 Behältern und bietet dadurch grösste Wirtschaftlichkeit

E. WIRZ, UETIKON am Zürichsee



Kipper- und Maschinenfabrik
Telefon 051 74 15 31

VON ROLL

Baumaschinen
Krane und Transportanlagen
Stahl für Betonarmierung
Armierungsnetze

**Qualitätsprodukte
für den Hoch-
und Tiefbau**

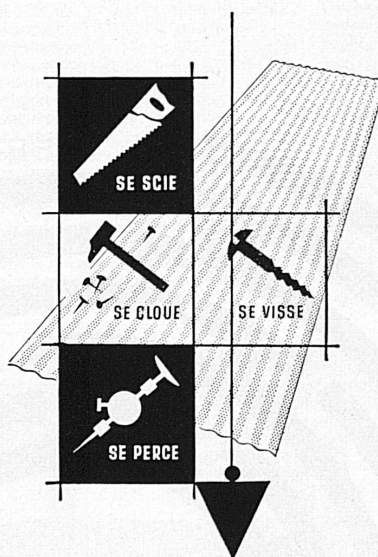
Kanalisationsartikel
aus Gusseisen und Stahl
Schachtabdeckungen
Druckröhren und Formstücke

Mineralwolle für thermische
und akustische Isolierung
Emailierte Gussbadewannen
Heizkessel und Stahlradiatoren

VON ROLL Gerlafingen

900-2

MARCOLITE



La grande marque française
spécialiste
de plaques translucides
planes et ondulées

Die lichtdurchlässige flache
oder gewellte Kunststoffplatte
französischer Herkunft

Importateur en Suisse
Importeur für die Schweiz

TURUVANNI SA, LAUSANNE

Téléphone 021 26 32 73

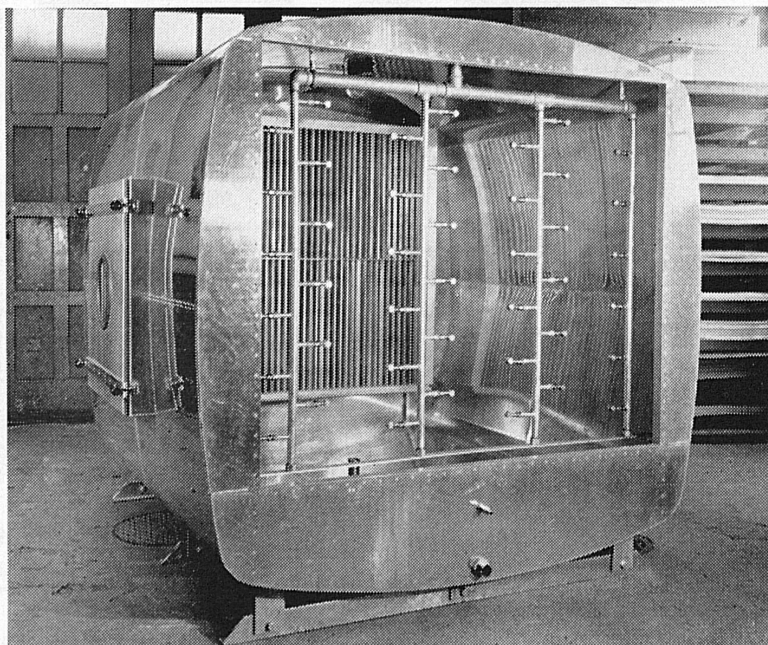


Ventilatoren
Trockenapparate
Farbspritzkabinen

Anlagen für

Klimatisierung • Luftschutz
Raumlüftung • Luftheizung
Entstaubung • Entnebelung
Spänetransport

Bern Stockerenweg 6 Telefon 41 97 97 Lausanne Croix-Rouges 2 Téléphone 23 30 96

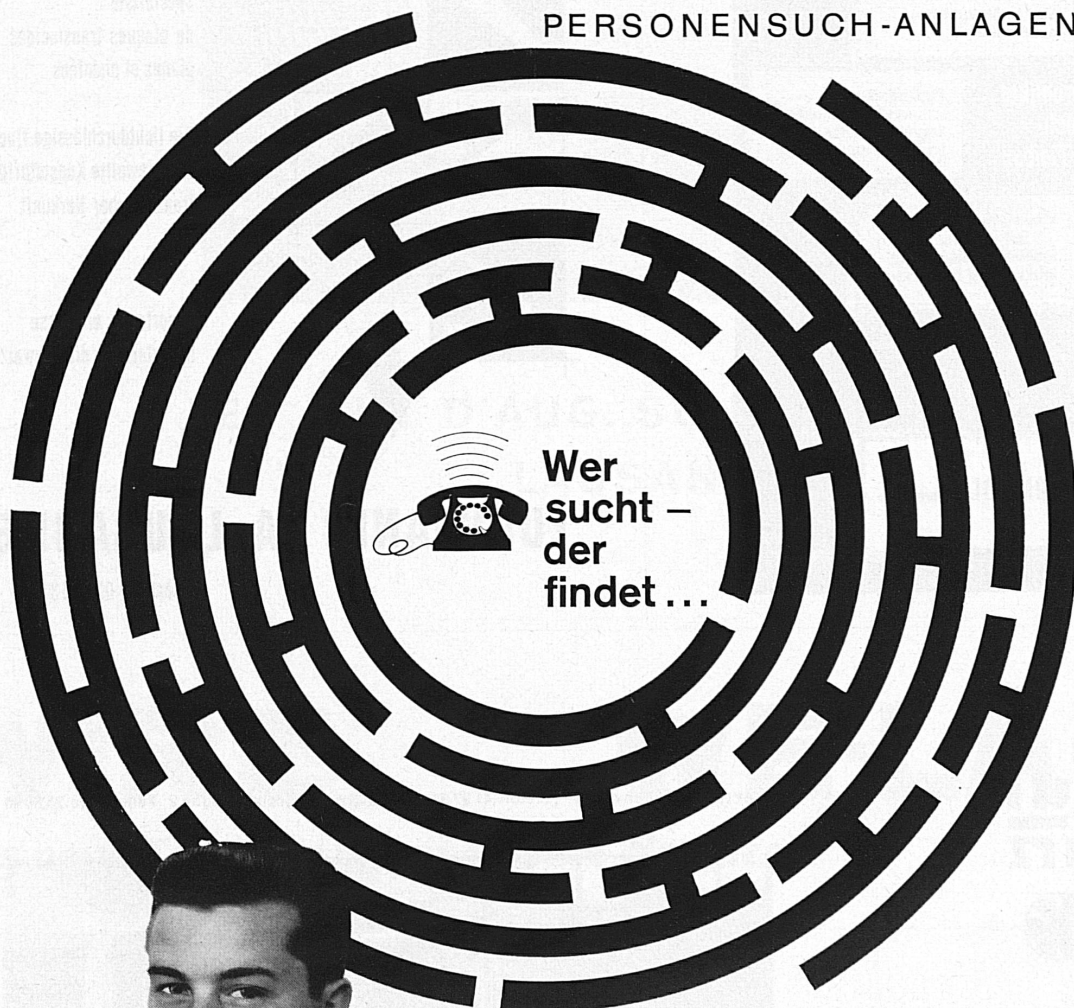


Luftwäscher und Befeuchter aus Aluminium geschweisst



**ALBISWERK
ZÜRICH A.G.**

PERSONENSUCH-ANLAGEN



Mit dem neuen, drahtlosen Personensuch-System ALBIS-Mobil-Ruf sind Sie überall im Betrieb erreichbar. Ein kleiner Taschenempfänger gibt Ihnen, und zwar nur Ihnen, ein akustisches Signal – Sie melden sich am nächsten Telefon, und schon sind Sie mit dem Suchenden verbunden. Der ALBIS-Mobil-Ruf ist die erste Personensuchanlage nach dem Digital-Rechenprinzip, welches lange Lebensdauer bei praktisch wartungsfreiem Betrieb gewährleistet.

ALBISWERK ZÜRICH A.G.
Vertretungen in Bern, Lausanne und Zürich

Bitte verlangen Sie unseren Prospekt 998 S

Ein Begriff:

Sulzer-Einrohrdampfzeuger und Sulzer-Kesselregelungen wurden füreinander geschaffen und bilden zusammen eine funktionelle Einheit. Unsere Großanlagen eignen sich daher ganz besonders für die höchsten Druckbereiche in Industrie- und Elektrizitätswerken. Sie gewährleisten beste Ausnutzung der zur Verfügung stehenden Brennstoffe.

Gebrüder Sulzer, Aktiengesellschaft
Winterthur, Schweiz

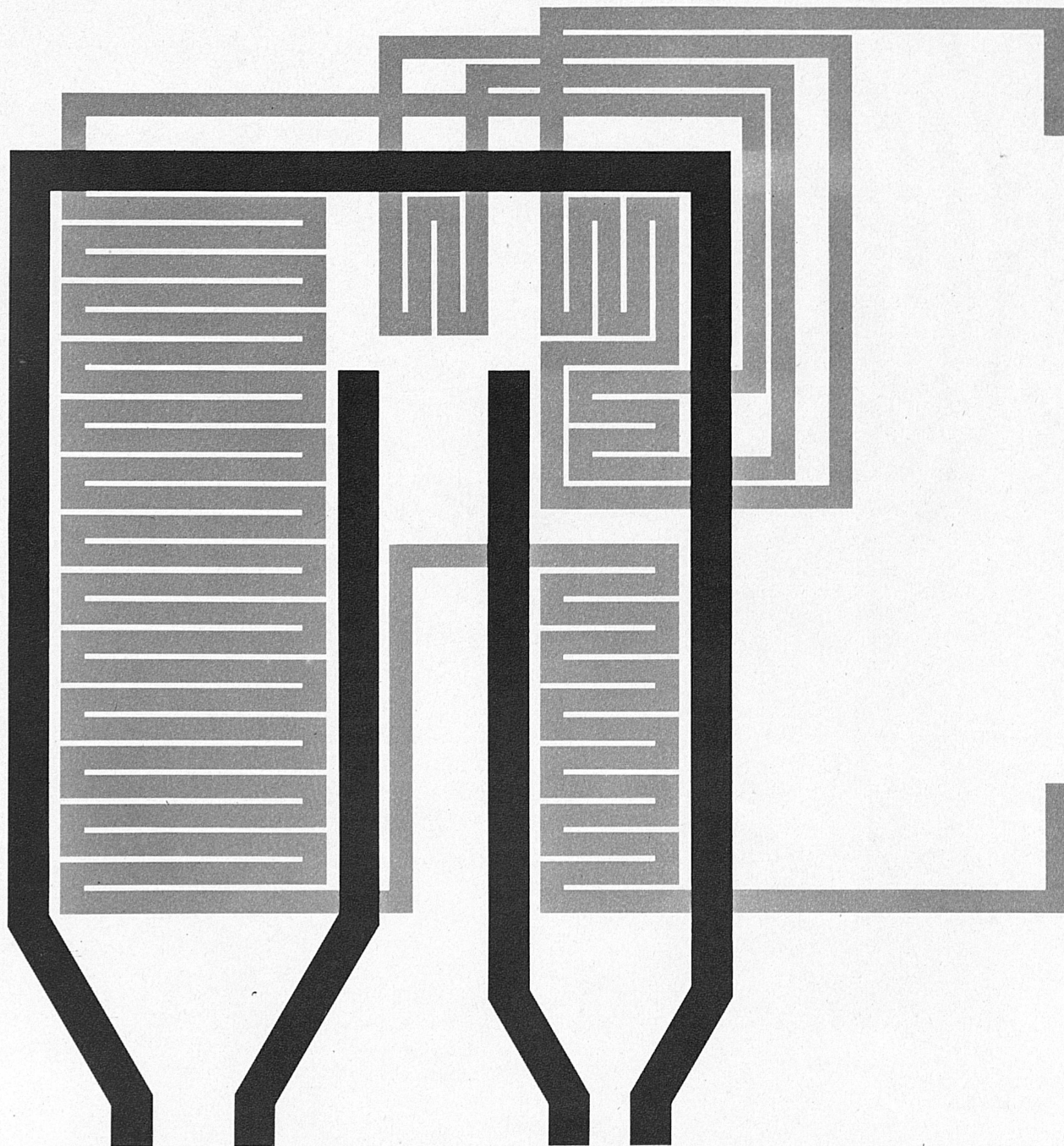
SULZER

Sulzer-Einrohrdampfzeuger für Industrie- und Elektrizitätswerke

Auf dem Gebiete der Dampfzeugungsanlagen haben wir stets bahnbrechende Neuerungen herausgebracht. Sowohl durch ständige Vervollkommnung unserer Kesselbauarten wie durch Steigerung der Frischdampfdrücke, Temperaturen und Leistungen versuchen wir, immer höhere Gesamtwirkungsgrade zu erzielen. Unser Fabrikationsprogramm umfaßt alle wichtigen Kesseltypen sämtlicher Leistungsbereiche. Doch bauen wir nicht nur den Dampfzeuger, sondern auch die zugehörigen Speicher-, Regel- und Verteilanlagen einschließlich aller Hilfsmaschinen und -einrichtungen. Besondere Sorgfalt widmen wir der Speisewasserfrage und projektieren die entsprechenden Aufbereitungsanlagen. Als Hersteller der

zugehörigen Steuer- und Regelorgane werden von uns die Probleme der automatischen Regelung ganzer Dampfkraftwerke schon bei deren Projektierung berücksichtigt.

Unsere reichen Erfahrungen in der Dampftechnik sowie als Generalunternehmer für thermische Industrie- und Kraftanlagen bieten Gewähr für individuelle Sonderlösungen von höchster Wirtschaftlichkeit und Betriebssicherheit. Die Kesselanlagen werden den jeweiligen Betriebsverhältnissen und der Brennstoffversorgung angepaßt, um technisch und wirtschaftlich rationelle Lösungen zu erhalten, deren Bau entweder für ausschließliche oder für kombinierte Verfeuerung fester, flüssiger oder gasförmiger Brennstoffe erfolgt.



Neuchâtel



Grand cortège et corso fleuri
sur le thème:
«Do, mi, sol... Vendanges folles»

Fête des Vendanges

6 octobre 1963

Photos Castellani

