

**Zeitschrift:** Die Schweiz = Suisse = Svizzera = Switzerland : offizielle Reisezeitschrift der Schweiz. Verkehrszentrale, der Schweizerischen Bundesbahnen, Privatbahnen ... [et al.]

**Herausgeber:** Schweizerische Verkehrszentrale

**Band:** 36 (1963)

**Heft:** 9

## Werbung

### Nutzungsbedingungen

Die ETH-Bibliothek ist die Anbieterin der digitalisierten Zeitschriften auf E-Periodica. Sie besitzt keine Urheberrechte an den Zeitschriften und ist nicht verantwortlich für deren Inhalte. Die Rechte liegen in der Regel bei den Herausgebern beziehungsweise den externen Rechteinhabern. Das Veröffentlichen von Bildern in Print- und Online-Publikationen sowie auf Social Media-Kanälen oder Webseiten ist nur mit vorheriger Genehmigung der Rechteinhaber erlaubt. [Mehr erfahren](#)

### Conditions d'utilisation

L'ETH Library est le fournisseur des revues numérisées. Elle ne détient aucun droit d'auteur sur les revues et n'est pas responsable de leur contenu. En règle générale, les droits sont détenus par les éditeurs ou les détenteurs de droits externes. La reproduction d'images dans des publications imprimées ou en ligne ainsi que sur des canaux de médias sociaux ou des sites web n'est autorisée qu'avec l'accord préalable des détenteurs des droits. [En savoir plus](#)

### Terms of use

The ETH Library is the provider of the digitised journals. It does not own any copyrights to the journals and is not responsible for their content. The rights usually lie with the publishers or the external rights holders. Publishing images in print and online publications, as well as on social media channels or websites, is only permitted with the prior consent of the rights holders. [Find out more](#)

**Download PDF:** 10.08.2025

**ETH-Bibliothek Zürich, E-Periodica, <https://www.e-periodica.ch>**

# SEVA-Lotterie

1 x 100'000

1 x 30'000

2 x 20'000

3 x 10'000

ferner: 5 x Fr. 2000.-, 10 x 1000.-, 20 x 500.- etc.  
45'042 Treffer im Gesamtwerte von Fr. 510'000.-

en plus 5 x Frs 2000.-, 10 x 1000.-, 20 x 500.- etc.  
45'042 lots d'une valeur globale de Frs 510'000.-

#### Serien besonders interessant

In 5 Losen Endzahlen 0 – 4 mindestens 1 Treffer  
In 5 Losen Endzahlen 5 – 9 mindestens 1 Treffer  
In 10 Losen Endzahlen 0 – 9 mindestens 2 Treffer

1 Los Fr. 5.- (die 5-Los-Serie Fr. 25.-, die 10-Los-Serie Fr. 50.-) plus 50 Rp. für Chargé-Porto auf Postcheckkonto III 10026. Ziehungsliste in verschlossenem Brief 30 Rp., als Drucksache 20 Rp.

Adresse: SEVA-Lotterie, Bern, Telefon 031/454436. SEVA-Lose sind auch in Banken, an den Schaltern der Privatbahnstationen sowie in vielen Läden usw. zu haben.

#### Séries particulièrement intéressantes

Dans 5 billets chiffres finals 0 – 4 au moins 1 lot  
Dans 5 billets chiffres finals 5 – 9 au moins 1 lot  
Dans 10 billets chiffres finals 0 – 9 au moins 2 lots

1 billet Frs 5.- (la série de 5 billets Frs 25.-, la série de 10 billets Frs 50.-) plus 50 cts de port pour envoi recommandé, au compte de chèques postaux III 10026. Liste de tirage sous pli fermé 30 cts, comme imprimé 20 cts.

Adresse: Loterie SEVA, Berne, tél. 031/454436. Les billets SEVA sont aussi en vente dans les banques, aux guichets des chemins de fer privés, ainsi que dans de nombreux magasins, etc.

149

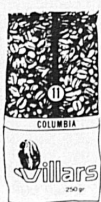
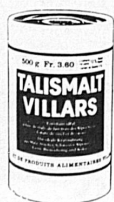
**Ziehung 31. Oktober**

**Tirage 31 octobre**



## Goûtez à l'art de Villars

Vous le savez bien, vous aussi : faire du bon café est un art — art de choisir, de préparer et de servir — qui exige de l'expérience et infiniment de soins. C'est bien en raison de cet art que le café instantané Villars a remporté d'emblée les suffrages des plus exigeants. Il y a plus de 30 ans que Villars achète du café. Il en connaît depuis longtemps les meilleurs producteurs du monde. Il y a de longues années que Villars s'en assure le choix le plus fin et le plus racé. C'est de cette expérience irremplaçable, d'une fabrication exemplaire et de son service traditionnel dans ses 70 succursales et dans plus de 2500 magasins vendant ses mille spécialités, que bénéficient aujourd'hui ceux qui ont découvert l'art du café instantané Villars.



Cafés  
**villars** 



Trinken Sie täglich  
zu Hause, im Restaurant und in der Bar  
den milden, guten Aperitif



**Weisflog**

pur oder gespritzt

Im Speisewagen und Bahnhofbuffet  
für Sie bereit

A. S. GROB

**Nur die Beste  
soll es sein ...**



Alleinfabrikant für die echte Pedroni:  
S. A. Rodolfo Pedroni, Chiasso.

● Hauptsitz  
Siège social  
Sede centrale

● Niederlassungen  
Succursales  
Succursali

Dank ihrer zahlreichen Niederlassungen ist unsere Bank in der Lage, Ihnen ihre Dienste auf allen wichtigen Plätzen und bekannten Kurorten der Schweiz zur Verfügung zu stellen.

Grâce à son réseau de succursales, notre Banque est en mesure de mettre ses multiples services à votre disposition dans les principales villes et endroits de villégiature de notre pays.

Grazie alle sue numerose succursali la nostra Banca è in grado di mettere a Vostra disposizione i suoi molteplici servizi in tutte le principali città e località turistiche della Svizzera.

**Schweizerische Kreditanstalt**

**Crédit Suisse**

**Credito Svizzero**

**Swiss Credit Bank**



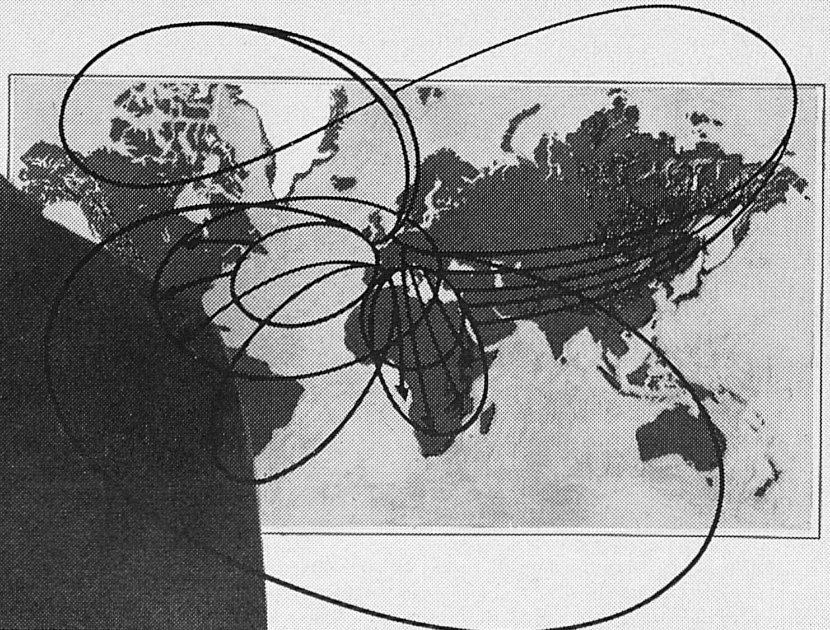
# EIN STRECKENNETZ NACH DEN ANFORDERUNGEN DER MODERNEN WELT



- **325 000 KILOMETER FLUGLINIEN** — das längste Streckennetz der Welt — entsprechen der Länge des 8-fachen Erdumfangs.
- **226 STÄDTE** in 79 Ländern auf 5 Kontinenten.
- **5 101 075 000** geflogene Passagierkilometer im Jahre 1962.
- **54 JETS**: Die grösste Düsenflotte Europas umfasst 21 Boeing 707 Intercontinental und 33 Caravelle S. E. 210.

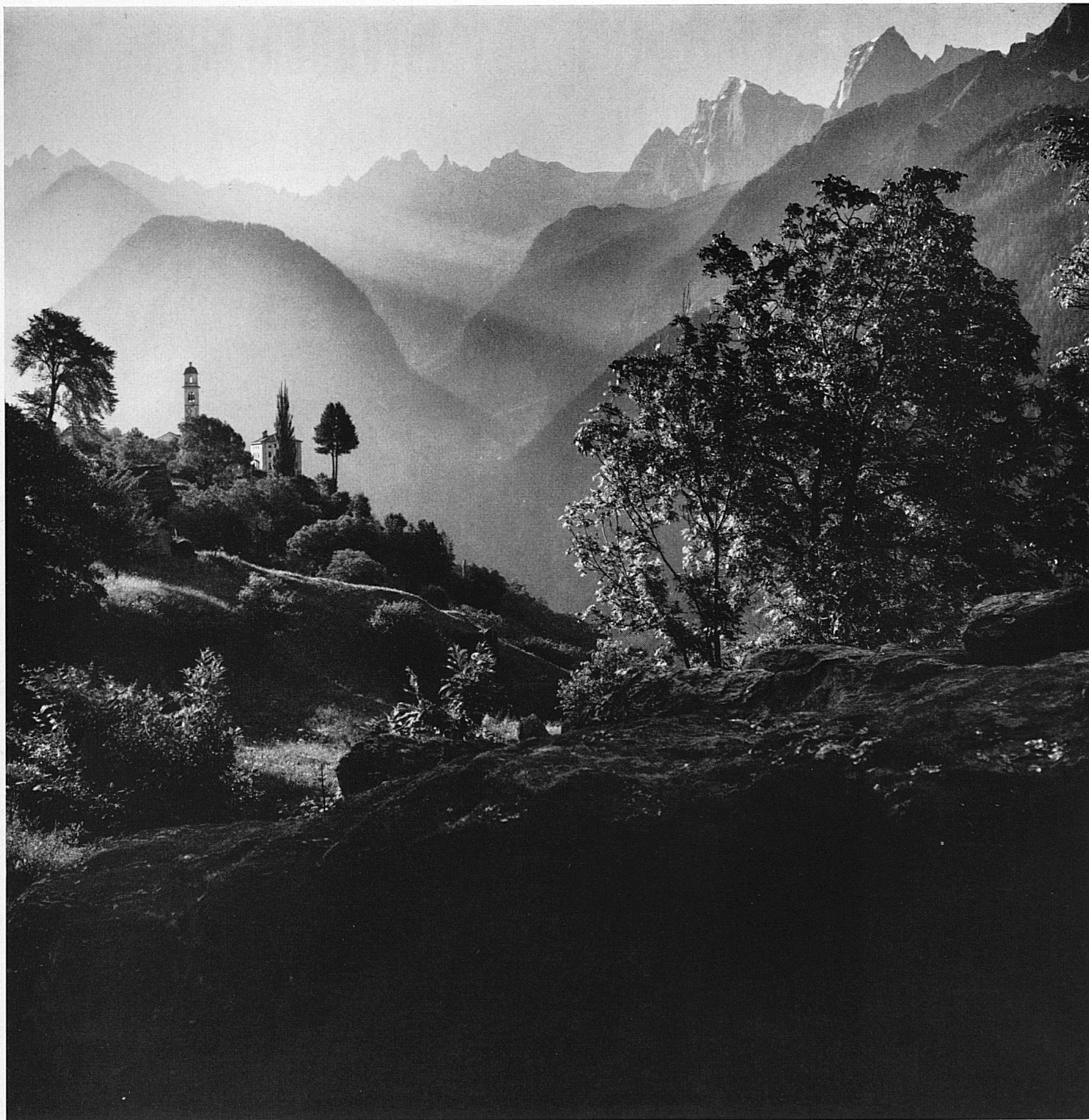


**AIR FRANCE**  
DAS GRÖSSTE STRECKENNETZ DER WELT



Fragen Sie Ihr Reisebureau oder **AIR FRANCE**, Bahnhofplatz 7, Zürich Tel. 23 96 44





*Soglio, 1093 m ü. M., im Bergell, Graubünden. Durch Kastanienwälder führen die Cars der schweizerischen Alpenposten auf kurvenreicher Strasse aus dem Talgrund, den die Postkurse Lugano–St. Moritz befahren, in das malerische Bergdorf mit den Salis-Palästen.*

*Soglio (1093 m d'alt.) dans le Bergell, canton des Grisons. Les autocars postaux de la ligne Lugano–St. Moritz, après avoir suivi les méandres d'une route ombragée de châtaigniers, pénètrent dans le pittoresque village, où se dressent encore les palais des de Salis.*

*Soglio (1093 m s.m.) in Val Bregaglia. A questo pittoresco villaggio abbellito dalle dimore patrizie dei Salis salgono, attraverso boschi di castani, le corriere postali della linea Lugano–San Moritz.*  
*Photo Giegel SVZ*

*Soglio, 3580 ft. alt., in Bergell, Grisons. From the valley which is served by the coach route between Lugano and St. Moritz, Swiss Postal Motor Coaches take you up winding roads through forests of chestnuts to the picturesque mountain village of Soglio with the Salis palaces.*