

Zeitschrift: Die Schweiz = Suisse = Svizzera = Switzerland : offizielle Reisezeitschrift der Schweiz. Verkehrszentrale, der Schweizerischen Bundesbahnen, Privatbahnen ... [et al.]

Herausgeber: Schweizerische Verkehrszentrale

Band: 36 (1963)

Heft: 6

Werbung

Nutzungsbedingungen

Die ETH-Bibliothek ist die Anbieterin der digitalisierten Zeitschriften auf E-Periodica. Sie besitzt keine Urheberrechte an den Zeitschriften und ist nicht verantwortlich für deren Inhalte. Die Rechte liegen in der Regel bei den Herausgebern beziehungsweise den externen Rechteinhabern. Das Veröffentlichen von Bildern in Print- und Online-Publikationen sowie auf Social Media-Kanälen oder Webseiten ist nur mit vorheriger Genehmigung der Rechteinhaber erlaubt. [Mehr erfahren](#)

Conditions d'utilisation

L'ETH Library est le fournisseur des revues numérisées. Elle ne détient aucun droit d'auteur sur les revues et n'est pas responsable de leur contenu. En règle générale, les droits sont détenus par les éditeurs ou les détenteurs de droits externes. La reproduction d'images dans des publications imprimées ou en ligne ainsi que sur des canaux de médias sociaux ou des sites web n'est autorisée qu'avec l'accord préalable des détenteurs des droits. [En savoir plus](#)

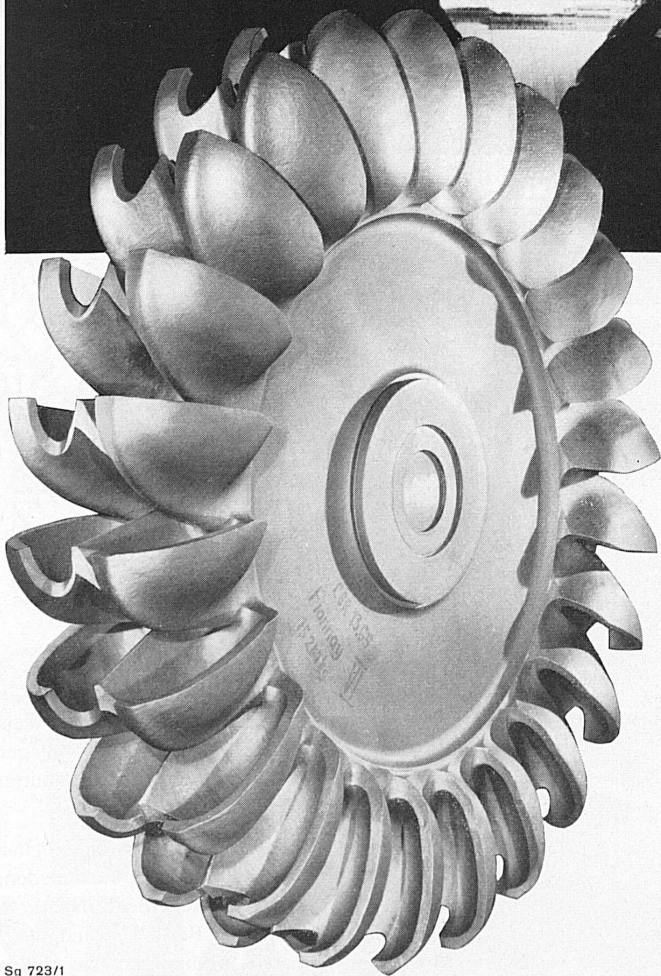
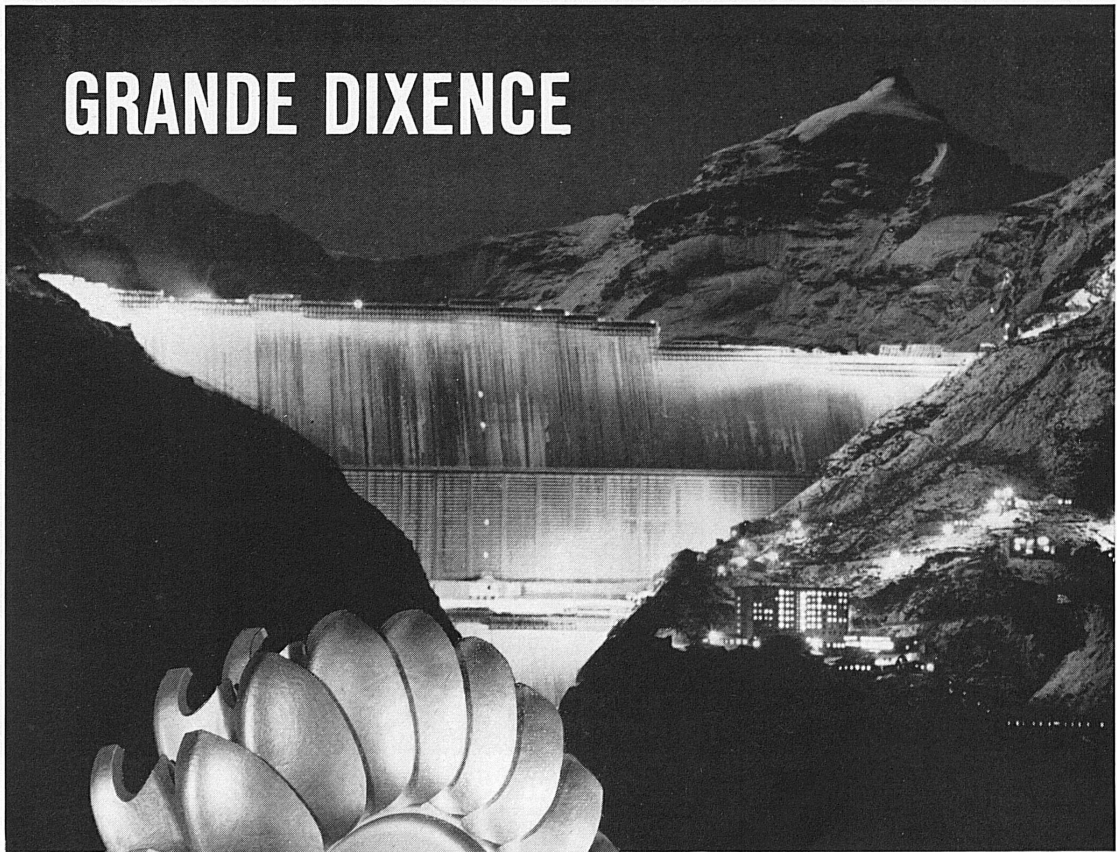
Terms of use

The ETH Library is the provider of the digitised journals. It does not own any copyrights to the journals and is not responsible for their content. The rights usually lie with the publishers or the external rights holders. Publishing images in print and online publications, as well as on social media channels or websites, is only permitted with the prior consent of the rights holders. [Find out more](#)

Download PDF: 02.04.2026

ETH-Bibliothek Zürich, E-Periodica, <https://www.e-periodica.ch>

GRANDE DIXENCE



+GF+

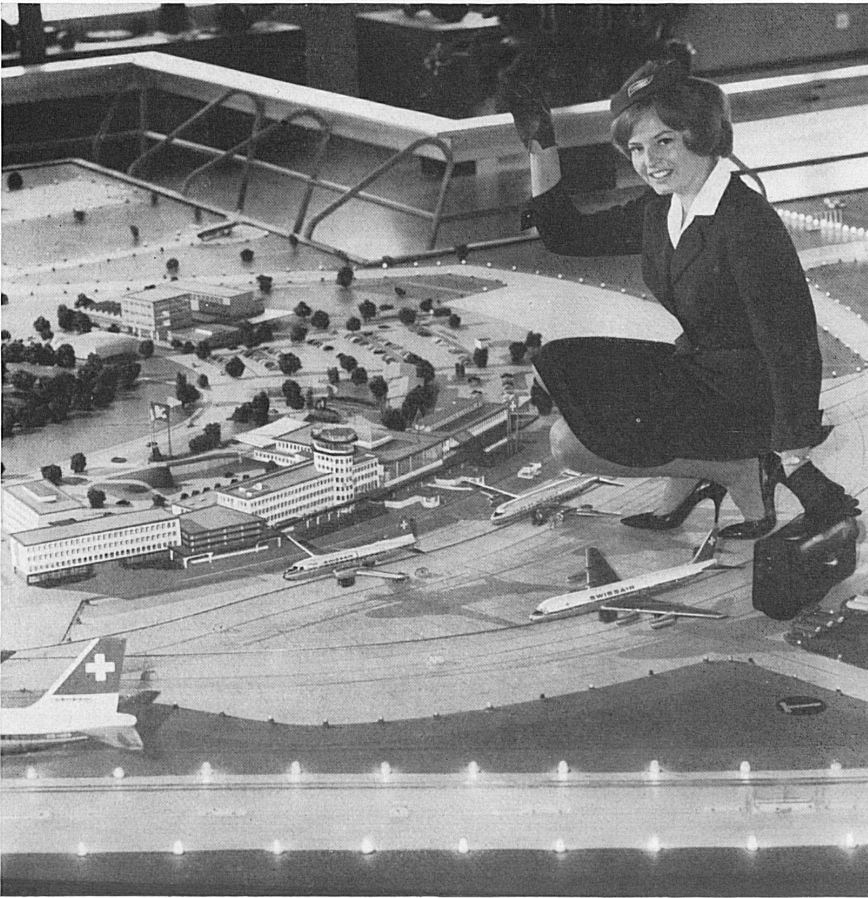
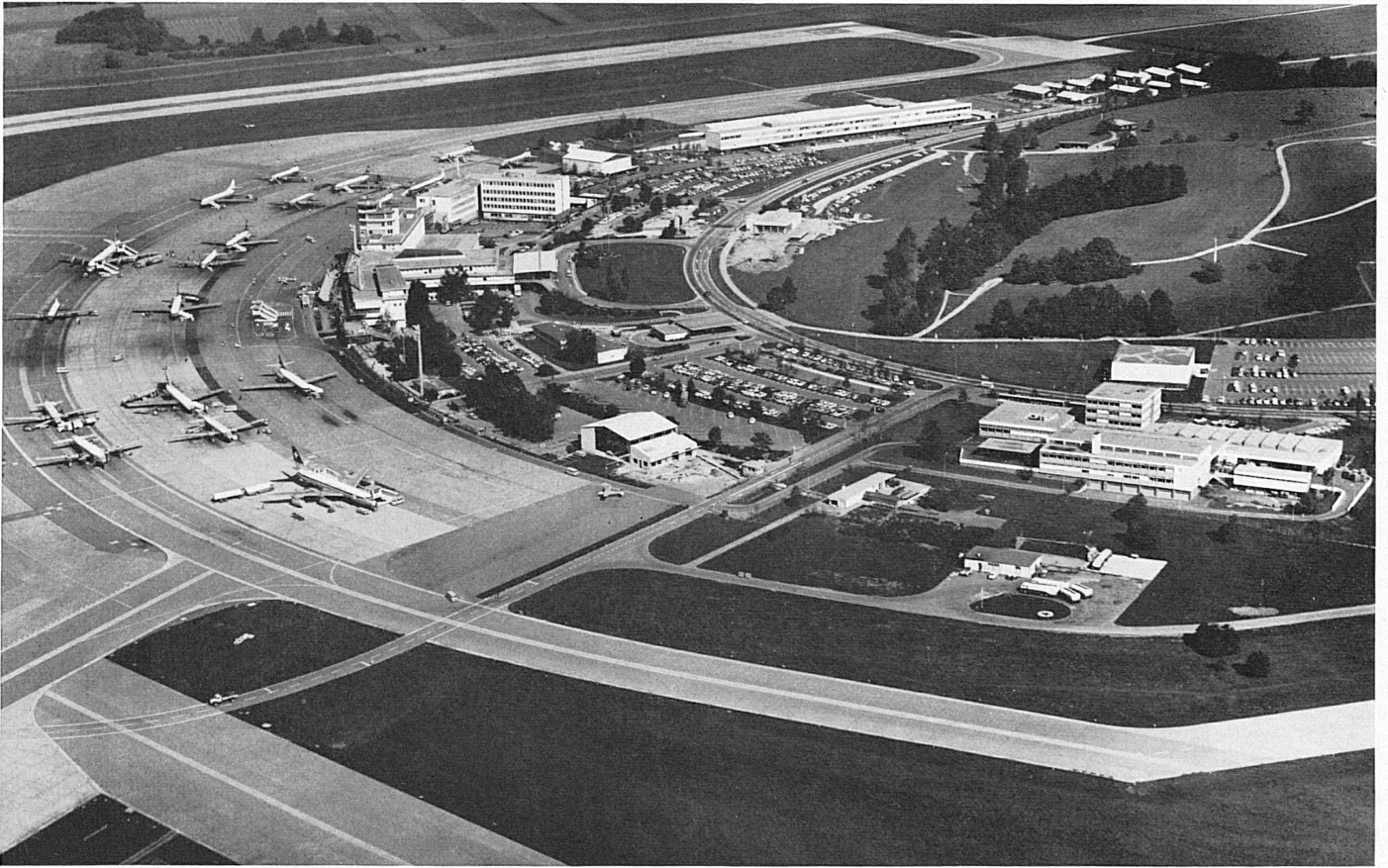
die Stahlgießerei für Wasser-,
Dampf- und Gasturbinenteile, hat
für die Zentralen Fionnay und
Nendaz gegossen:

die Peltonräder
die Drehkörper und Gehäuse der
Kugelschieber
die Drehlinsen zu den Drosselklappen
sowie zahlreiche andere Zubehörtelle

**Georg Fischer Aktiengesellschaft
Schaffhausen**

Telephon: (053) 5 60 31 und (053) 5 70 31

Sg 723/1



Oben: Flughafenkopf und Flugsteig
Links: der Modell-Flughafen

Besuchen Sie den interkontinentalen Flughafen Zürich

Von der Zuschauer-Terrasse, die sich längs der ganzen Front des Flughafen-Gebäudes hinzieht, schweift Ihr Blick über die Weite des Flugfeldes, umfasst alle an- und abfliegenden Maschinen und versetzt Sie selber mitten hinein in den weltweiten Luftverkehr.

Um einen vollständigen Überblick über das Pisten-system, die verschiedenen Gebäude des Flughafens und des Luftverkehrs zu bekommen, sollte der Besucher auch das Modell des Flughafens besichtigen, das in einem geräumigen Pavillon schräg gegenüber dem Flughafen ausgestellt ist.

Ständige Verbindung durch SBB und städtische Autobusse.

Als Kenner rauch ich



5 St.
Fr. 1.-

... und für den Sonntag, die feine Cigarre Rössli-20
in Sumatra oder Brasil 5 St. Fr. 1.70

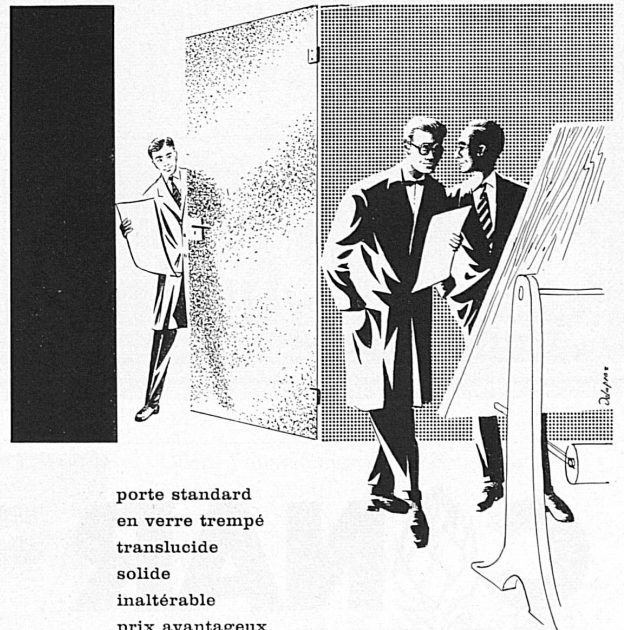
Vereins-Auszeichnungen



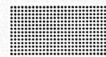
Farbige Wappenscheiben nach eigenem
oder fremden Entwurf (ab 30 Stück)
ferner Wandteller, Aschenbecher,
Schalen, Services, Untersetzer,
Trinkgläser, Krüge usw.
farbig dekoriert und beschriftet,
Glas vergütet,
Schrift und Bild eingebraunt.
Keramik-Vasen, -Schalen, -Wandteller,
-Ascher usw. liefert rasch und preiswert

FILIGRANGLAS AG, STANSSTAD

Telefon 041 84 22 34

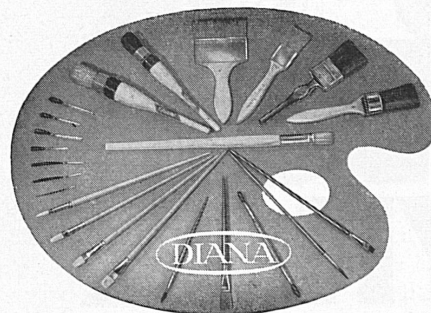


porte standard
en verre trempé
translucide
solide
inaltérable
prix avantageux



CLARIT

Un produit suisse de qualité
Distribué par :
Sécurit SA Genève Tél. 35 98 00
Turuvanni SA Lausanne 26 32 73



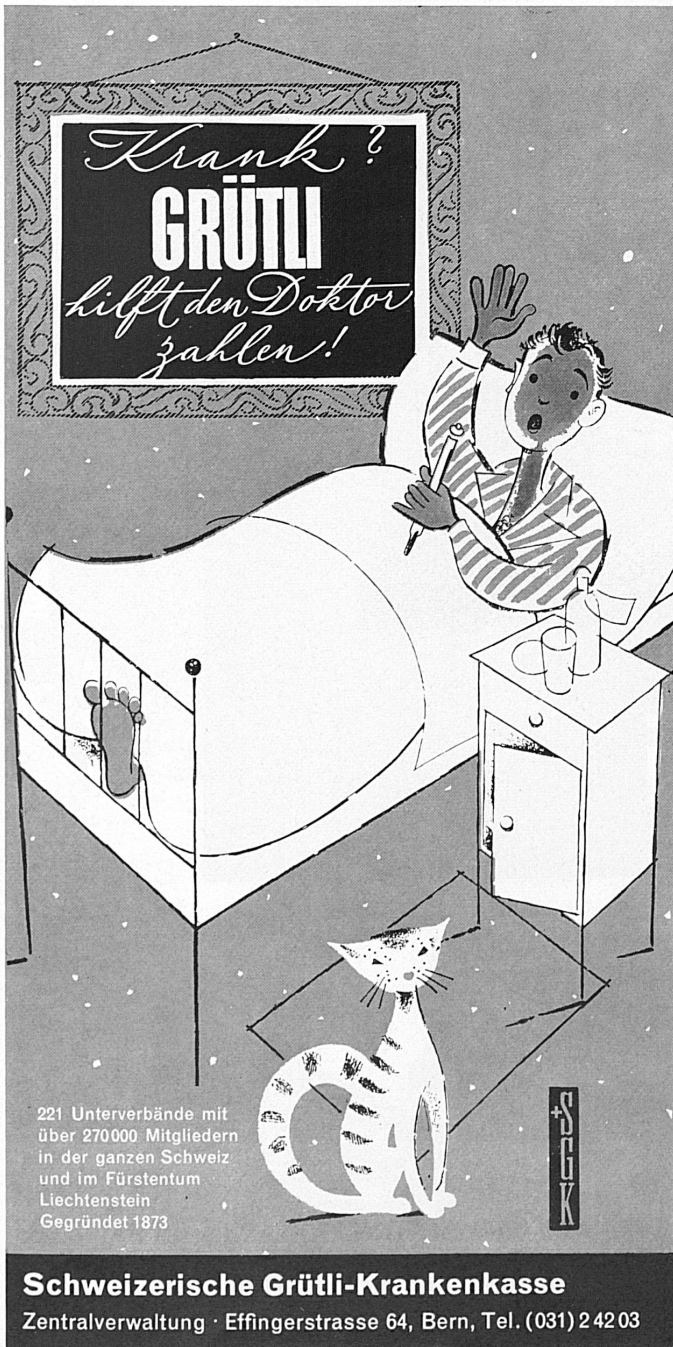
Wir
fabrizieren
alle Pinsel

C. Schmid & Cie., Pinselfabrik, Mollis (GL)

Spezialgeschäft für
Frei- und Kabelleitungen
jeder Art
Schwebebahnen
Trolleybus- und
Bahnleitungen

Gebrüder Rüttimann Zug

AG für elektrische
Unternehmungen
Telefon 042 411 25

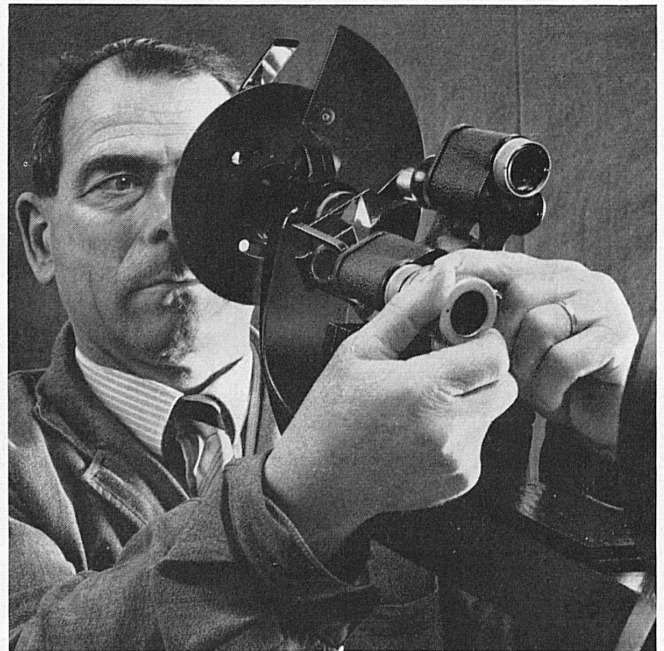


221 Unterverbände mit
über 270000 Mitgliedern
in der ganzen Schweiz
und im Fürstentum
Liechtenstein
Gegründet 1873

Schweizerische Grütli-Krankenkasse
Zentralverwaltung · Effingerstrasse 64, Bern, Tel. (031) 242 03

Der Unterschied

In Form und Farbe gleichen sich alle Feldstecher. Aber das unsichtbare Innere entscheidet: Das Rohmaterial. Die Genauigkeit der Einzelteile. Die Montage. Die Justierung. Und die Prüfung. Darin liegt der Unterschied. Das Gehäuse der Kern-Feldstecher ist aus Leichtmetall, bruchsicher und witterungsbeständig. Auf Präzisionsmaschinen werden die Metallteile peinlich genau gearbeitet. Mit Fingerspitzengefühl schleifen Instrumentenoptiker wertvolle Linsen und Prismen aus dem besten optischen Rohglas. Erfahrene Spezialisten fügen die Einzelteile mit Sorgfalt zusammen. Andere justieren die fertig montierten Feldstecher. Und immer wieder sorgen Prüfungen dafür, daß die strengen Qualitätsvorschriften eingehalten werden.

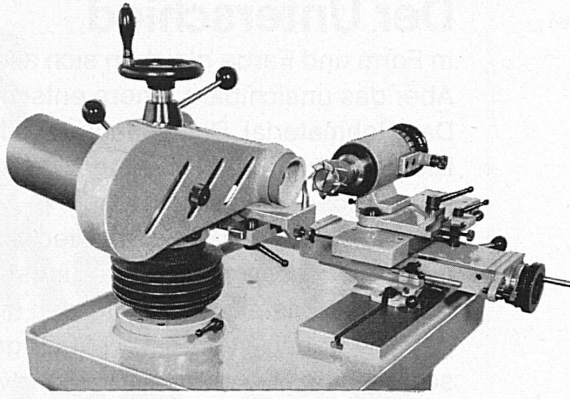


Kern-Feldstecher bereiten nach Jahren
noch die gleiche Freude wie am ersten Tag.



Kern & Co. AG Aarau
Werke für Präzisionsmechanik und Optik

CHRISTEN



Fräterschärfmaschine AF-80

Maschine zum rationellen Schärfen von rechtsschneidenden Fräs Werkzeugen von 5 - 80 mm Durchmesser. Spezialvorrichtungen zum Schleifen von Spanbrechernuten an Drehstählen; zum Nachschleifen von Gewindebohrern und zum Schleifen von Produktionsteilen.

Verlangen Sie nähere Unterlagen.

Christen & Co AG Bern, Werkzeugmaschinen

Zeughausgasse 17, Telefon (031) 2 56 11

Draht + Seile

für Freileitungen

SELVE THUN

CAMPARI

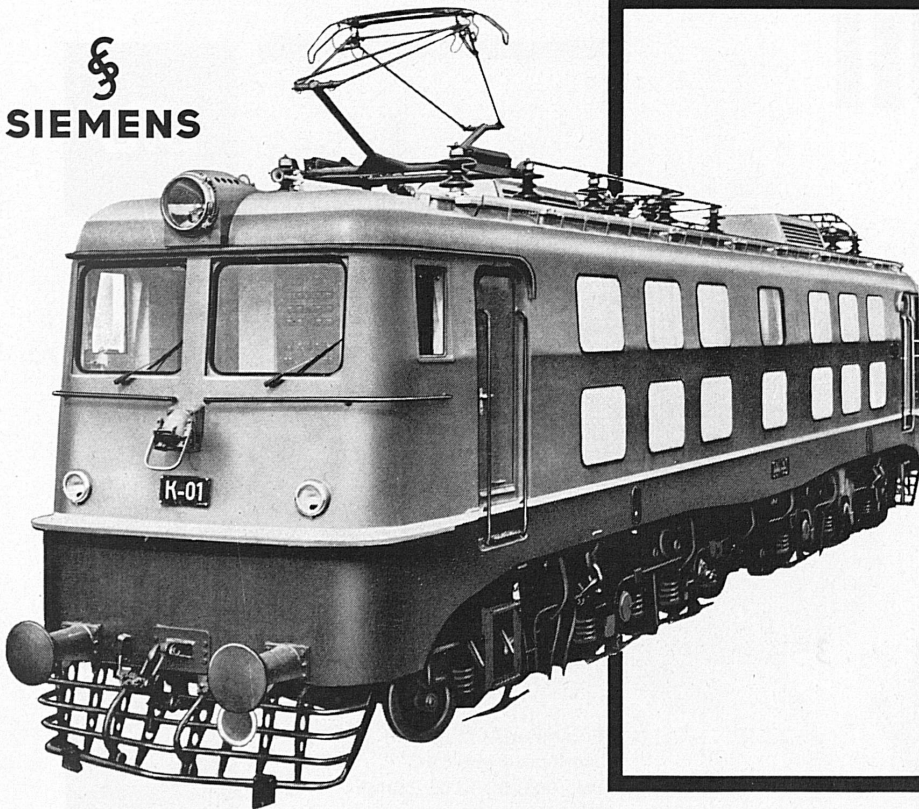
das! ... ist der Aperitif
voici l'apéritif
here is the aperitif
questo! ... è l'aperitivo

Franz Vago AG
Straßen- und Tiefbauunternehmung
Müllheim-Wigoltingen



Zürich Schwanden Wil SG
Zug Chur Immensee Konstanz

§
SIEMENS



SIEMENS- Gleichrichter

Unsere weltbekannten Silizium-Hochleistungs-Dioden haben innert wenigen Jahren dank ihrer grossen Betriebssicherheit, Temperaturunempfindlichkeit, Erschütterungsfestigkeit, kleinem Platzbedarf und hohem Wirkungsgrad die wirtschaftliche Erzeugung des Gleichstromes stark verbessert. Neben der chemischen Industrie, den Unterwerken für Gleichstrombahnen sind bereits auch mehrere hundert Lokomotiven mit unseren Silizium-Gleichrichtern ausgerüstet worden.

23

SIEMENS ELEKTRIZITÄT SERZEUGNISSE AG

Zürich Bern Lausanne



VERBUNDEN

Die Konkordia versichert
Männer, Frauen und Kinder

KONKORDIA

Telefon (041) 2 04 34

WERDEN AUCH DIE SCHWACHEN MÄCHTIG!

Die im Jahre 1890 gegründete Konkordia ist eine der größten Kranken- und Unfallversicherungskassen unseres Landes mit Tätigkeit in der ganzen Schweiz und im Fürstentum Liechtenstein. In 580 Sektionen zählt sie mehr als 270 000 Versicherte. Ihre Leistungen betragen in den letzten zehn Jahren über 180 Millionen Franken.

Konkordia, Schweizerische Kranken- und Unfall-Kasse Zentralverwaltung Luzern, Bundesplatz 15

Stanofon



Eine rasch aufgebaute
Fernsprechverbindung für:
Industrie, Baugewerbe,
Landwirtschaft, Zivilschutz,
Sport-Anlässe etc.

Stromquelle:
3 Monozellen à 1,5 V

Verbindungsdraht:
2 x 0,6 ... 0,8 mm²

Reichweite: bis 30 km

1780

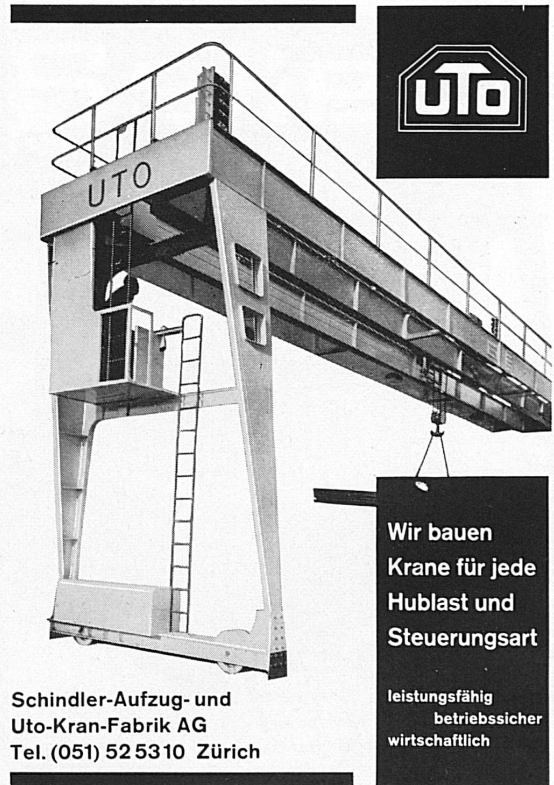


EINE ABTEILUNG DER
STANDARD TELEFON UND RADIO AG, ZÜRICH
ZÜRICH 4, ZWEIERSTR. 35, TEL. 051 / 25 45 10

Carlo Vanoli AG
Geleisebau Thalwil ZH

Vanoli

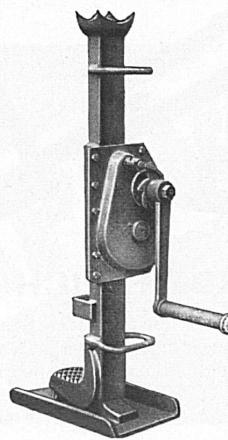
Telefon 051 92 10 89



Schindler-Aufzug- und
Uto-Kran-Fabrik AG
Tel. (051) 52 53 10 Zürich

Wir bauen
Krane für jede
Hublast und
Steuerungsart

leistungsfähig
betriebssicher
wirtschaftlich



Stahlwinden

ROBOR Schutzmarke

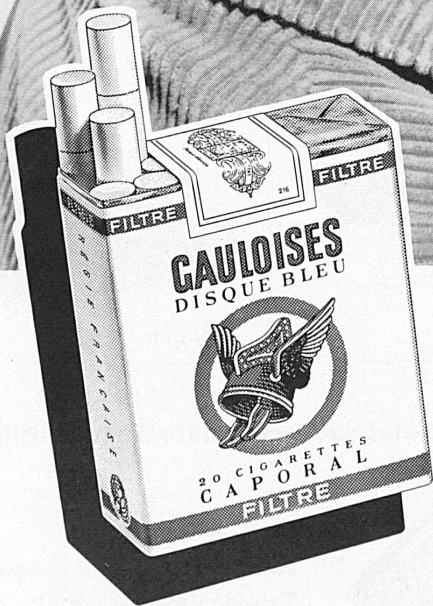
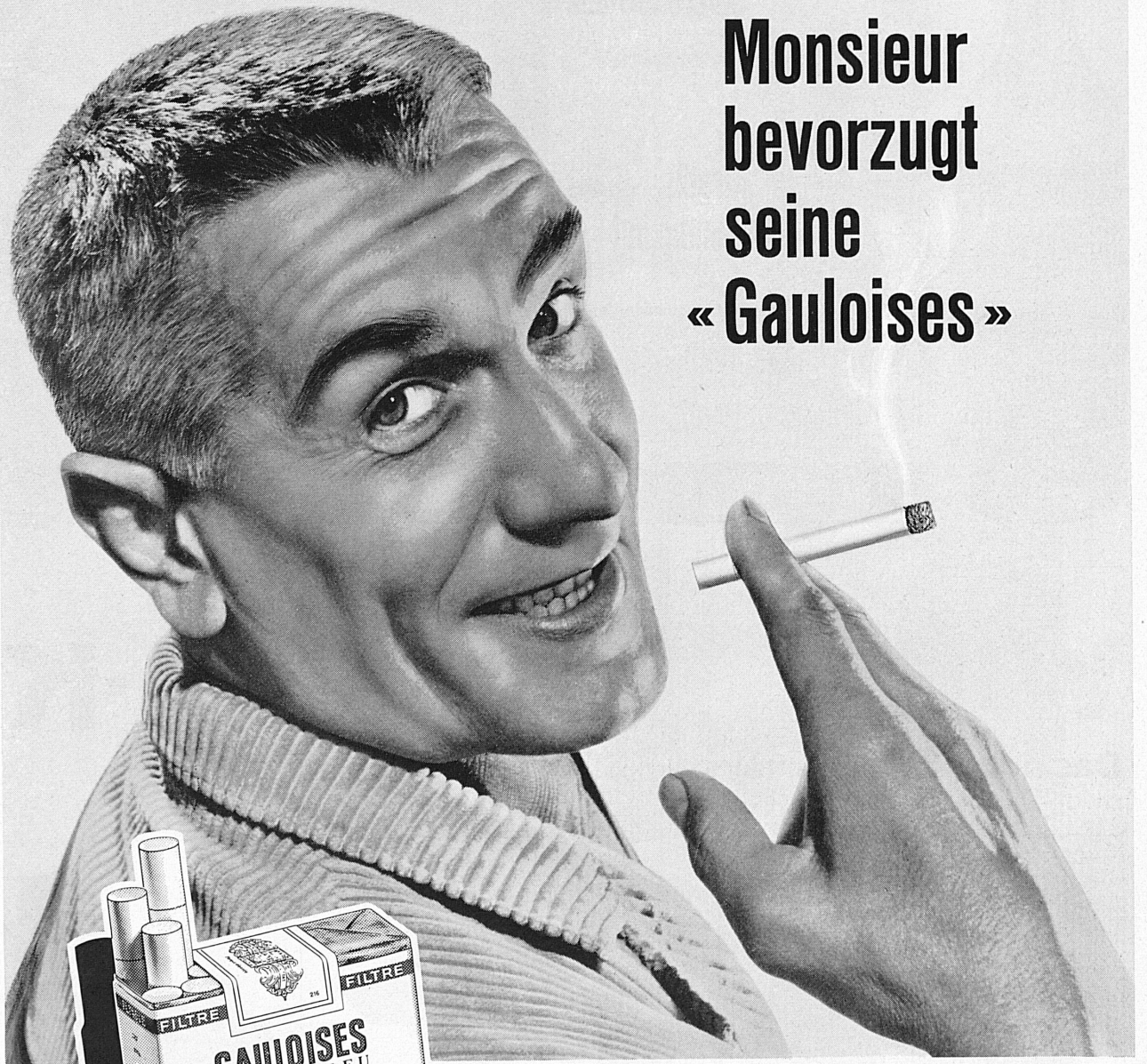
2 bis 20 Tonnen Tragkraft
für Industrie Geleisebau Lokomotiven
Forstwirtschaft usw.

Reparaturen aller Fabrikate

Hans Weiss, Bern 27 Bethlehem
Lastwindenfabrik Telefon 031 66 17 14

Monsieur ist Kenner!...

Monsieur
bevorzugt
seine
«Gauloises»



Ihr ganz persönliches Aroma verdanken die Gauloises dem französischen Tabak, der ausschliesslich von der Régie Française verwendet wird!

GAULOISES
TABACS DE FRANCE



**2 Camenzind
Spitzenprodukte**

seit 1879 Qualität

**Kirsch
Camenzind**

für Sie
im Speisewagen bereit

Alb. Camenzind's Wwe. A.G., Steinen (SZ)

**Wetter-
Clichés**

Zürich 6

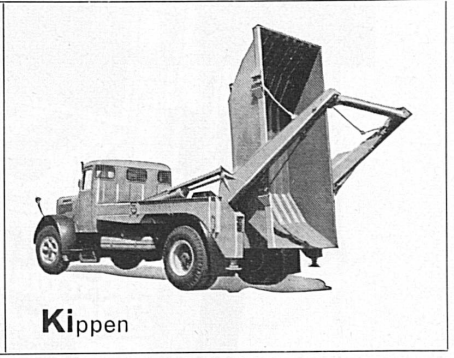
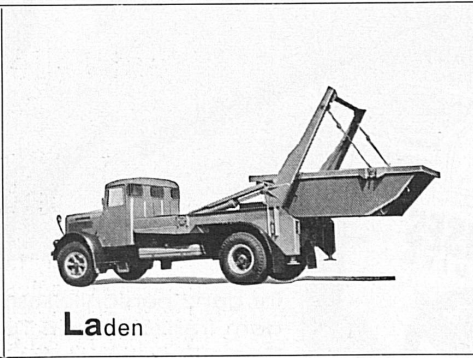
Hotzestr. 23

Tel. 261737

WIRZ

WE-LA-KI

Das neue Transportsystem ohne Wartezeit



Ein Lastwagen arbeitet ► mit 10 bis 20 Behältern und bietet dadurch größte Wirtschaftlichkeit

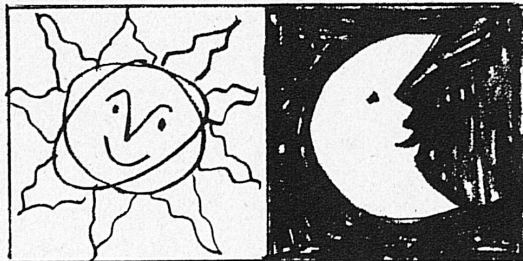
E. WIRZ, UETIKON am Zürichsee



Kipper- und Maschinenfabrik
Telefon (051) 74 15 31

Buch- und Tiefdruck Buechler+Co AG Wabern-Bern

JOUR ET NUIT



GENÈVE



est relié au monde par son
AÉROPORT
intercontinental

Sise à proximité immédiate des plus renommées stations de séjour et de sport d'hiver installées dans les Alpes vaudoises, bernoises, valaisannes et savoisiennes, Genève en est la porte d'accès naturel.

Son aéroport - desservi par une vingtaine de compagnies de navigation aérienne - assure au touriste aussi bien qu'à l'homme d'affaires, un étroit contact avec toutes les grandes cités européennes, l'Orient, l'Extrême-Orient, les deux Amériques et l'Afrique du Sud.

En 1962, 1 200 000 passagers sont passés par Genève-Cointrin en provenance ou à destination des cinq continents.





Publizitätsdienst SBB

Horaire du 26 mai au 29

4.4.3

10 (Zürich- und Basel-) Bern-Fribourg-Lausanne-Geneve

Station	ab	an	ab	an	ab	an	ab	an	ab	an	ab	an	ab	an	ab	an	ab	an
Zürich HB	17:40
Zürich SB	0:05
Zürich HB	0:27
Zürich SB	1:19
Zürich HB	2:23
Zürich SB	3:40
Zürich HB	4:46
Zürich SB	5:50
Zürich HB	6:57
Zürich SB	8:00
Zürich HB	9:04
Zürich SB	10:08
Zürich HB	11:14
Zürich SB	12:18
Zürich HB	13:22
Zürich SB	14:26
Zürich HB	15:30
Zürich SB	16:34
Zürich HB	17:38
Zürich SB	18:42
Zürich HB	19:46
Zürich SB	20:50
Zürich HB	21:54
Zürich SB	22:58
Zürich HB	23:59

gute Reise gute Speise
SBB