

**Zeitschrift:** Die Schweiz = Suisse = Svizzera = Switzerland : offizielle Reisezeitschrift der Schweiz. Verkehrszentrale, der Schweizerischen Bundesbahnen, Privatbahnen ... [et al.]

**Herausgeber:** Schweizerische Verkehrszentrale

**Band:** 36 (1963)

**Heft:** 6

## Werbung

### Nutzungsbedingungen

Die ETH-Bibliothek ist die Anbieterin der digitalisierten Zeitschriften auf E-Periodica. Sie besitzt keine Urheberrechte an den Zeitschriften und ist nicht verantwortlich für deren Inhalte. Die Rechte liegen in der Regel bei den Herausgebern beziehungsweise den externen Rechteinhabern. Das Veröffentlichen von Bildern in Print- und Online-Publikationen sowie auf Social Media-Kanälen oder Webseiten ist nur mit vorheriger Genehmigung der Rechteinhaber erlaubt. [Mehr erfahren](#)

### Conditions d'utilisation

L'ETH Library est le fournisseur des revues numérisées. Elle ne détient aucun droit d'auteur sur les revues et n'est pas responsable de leur contenu. En règle générale, les droits sont détenus par les éditeurs ou les détenteurs de droits externes. La reproduction d'images dans des publications imprimées ou en ligne ainsi que sur des canaux de médias sociaux ou des sites web n'est autorisée qu'avec l'accord préalable des détenteurs des droits. [En savoir plus](#)

### Terms of use

The ETH Library is the provider of the digitised journals. It does not own any copyrights to the journals and is not responsible for their content. The rights usually lie with the publishers or the external rights holders. Publishing images in print and online publications, as well as on social media channels or websites, is only permitted with the prior consent of the rights holders. [Find out more](#)

**Download PDF:** 02.04.2026

**ETH-Bibliothek Zürich, E-Periodica, <https://www.e-periodica.ch>**



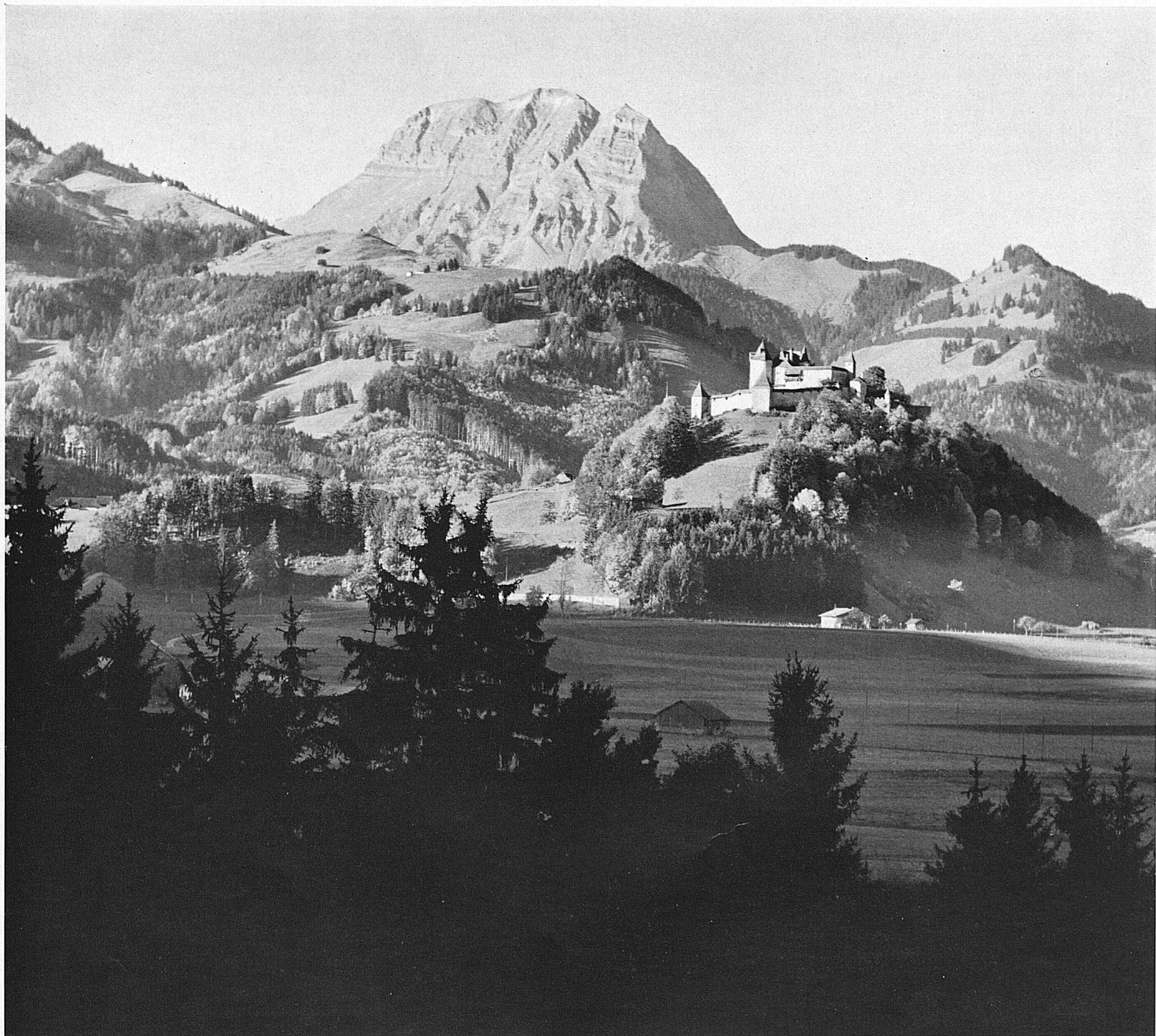
*Fronleichnam in Quinten am Walensee. Auf einem Boot wird ein Altar errichtet, und das Schiff steuert mit den Leuten von Quinten, die später in feierlicher Prozession auf einem Felsweg zurückkehren, ostwärts nach der Au. Photos Waldemar Dürst, Weesen*

*La Fête-Dieu à Quinten, sur le lac de Walenstadt. Un autel est dressé à bord de la nacelle, où s'embarquent les habitants. Après un courte navigation, ils regagnent le village en procession, par un sentier qui longe le lac.*

*Corpus Domini a Quinten, sul lago di Walen. L'altare viene eretto su di un'imbarcazione che si dirige poi, con a bordo gli abitanti di Quinten, ad est, verso l'Au. Il ritorno si effettua in solenne processione lungo un sentiero roccioso.*

*Corpus Christi day in Quinten on Lake Walen. An altar is set up on a boat which takes the people from Quinten eastward to Au. After the ceremony is over, the people return to their homes in a procession along a path that skirts the rocky mountainside.*





*Auf steilem Querriegel zwischen Albeuve und Saane sitzt in den Freiburger Voralpen das Städtchen Greyerz, einst politischer und wirtschaftlicher Mittelpunkt einer Grafschaft. Der alte Marktort wird von seinem turmbewehrten Schloss beherrscht. Am Horizont der Molésan (2006 m ü. M.), ein leicht zugänglicher Aussichtsberg, dessen Gebiet heute dem Tourismus in grosszügiger, aber naturverbundener Weise noch besser erschlossen wird. Photo Rast, Freiburg*

*Dans les Préalpes fribourgeoises, la petite cité de Gruyères est bâtie sur un mamelon escarpé, au milieu de prairies, entre l'Albeuve et la Sarine. Dominée par un puissant château fort, c'était autrefois la capitale du Comté de Gruyère. Au fond se dresse le Molésan (2006 m), montagne facilement accessible. Ses abords sont en voie d'être ouverts au tourisme. Les installations projetées s'inséreront harmonieusement dans le paysage.*

*Nelle Prealpi friburghesi, tra l'Albeuve e la Sarina, sorge, dominata da un castello turrito, la cittadina di Gruyère, già centro politico ed economico d'una contea. All'orizzonte, il Molésan (2006 m. s. M.), montagna facilmente accessibile, da cui si gode un bel panorama.*

*Located on a steep hill between the Albeuve and the Saane rivers is the village of Gruyère in the Lower Fribourg Alps, once the political and economic centre of a county. The village is dominated by its castle. On the horizon you see the Molésan (6590 ft. alt.). Easy to climb and offering inimitable views, the Molésan attracts hikers from near and far.*