

Zeitschrift: Die Schweiz = Suisse = Svizzera = Switzerland : offizielle Reisezeitschrift der Schweiz. Verkehrszentrale, der Schweizerischen Bundesbahnen, Privatbahnen ... [et al.]

Herausgeber: Schweizerische Verkehrszentrale

Band: 36 (1963)

Heft: 5

Werbung

Nutzungsbedingungen

Die ETH-Bibliothek ist die Anbieterin der digitalisierten Zeitschriften auf E-Periodica. Sie besitzt keine Urheberrechte an den Zeitschriften und ist nicht verantwortlich für deren Inhalte. Die Rechte liegen in der Regel bei den Herausgebern beziehungsweise den externen Rechteinhabern. Das Veröffentlichen von Bildern in Print- und Online-Publikationen sowie auf Social Media-Kanälen oder Webseiten ist nur mit vorheriger Genehmigung der Rechteinhaber erlaubt. [Mehr erfahren](#)

Conditions d'utilisation

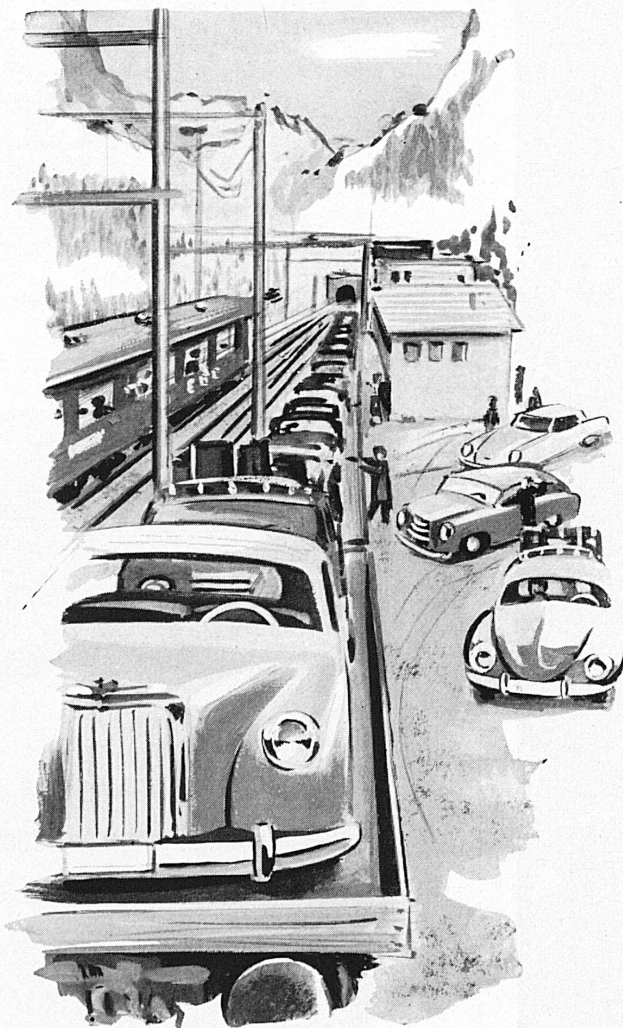
L'ETH Library est le fournisseur des revues numérisées. Elle ne détient aucun droit d'auteur sur les revues et n'est pas responsable de leur contenu. En règle générale, les droits sont détenus par les éditeurs ou les détenteurs de droits externes. La reproduction d'images dans des publications imprimées ou en ligne ainsi que sur des canaux de médias sociaux ou des sites web n'est autorisée qu'avec l'accord préalable des détenteurs des droits. [En savoir plus](#)

Terms of use

The ETH Library is the provider of the digitised journals. It does not own any copyrights to the journals and is not responsible for their content. The rights usually lie with the publishers or the external rights holders. Publishing images in print and online publications, as well as on social media channels or websites, is only permitted with the prior consent of the rights holders. [Find out more](#)

Download PDF: 12.01.2026

ETH-Bibliothek Zürich, E-Periodica, <https://www.e-periodica.ch>



SICHERHEIT ZUERST...

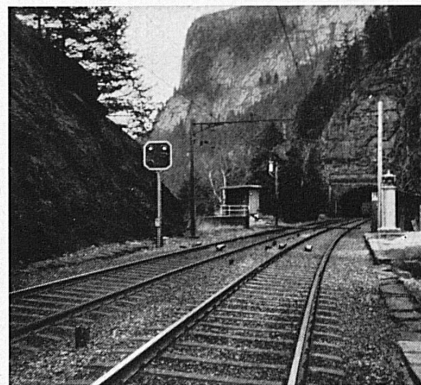
ist im Bahnbetrieb oberstes Gesetz. Vielfältig sind die der Sicherheit dienenden Einrichtungen der Schweizerischen Bundesbahnen. Dazu zählen auch die von uns für die Gotthardlinie gebauten Fernsteuerungsanlagen. Mit diesen werden der Sicherung des Zugverkehrs dienende Befehle und Meldungen fernübertragen. Ebenfalls mit einer ALBIS-Fernsteuerungsanlage werden die Fahrleitungsschalter im Gotthardtunnel fernbedient.

Ihre Betriebssicherheit haben die Anlagen anlässlich des von den SBB an Ostern neben dem übrigen Spitzenverkehr so reibungslos abgewickelten Auto-transportes einmal mehr bewiesen.



**ALBISWERK
ZÜRICH A.G.**

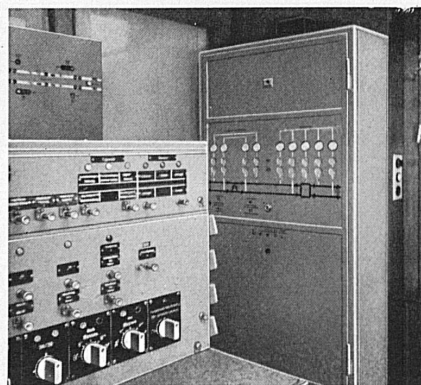
ALBIS-ANLAGEN FÜR BAHNEN



Blockstelle Piottino



ALBIS-Telephon-Anlage bei den SBB



Fernsteuerungsanlage, Bahnhof Göschenen

ALBISWERK ZÜRICH A.G. ZÜRICH 9/47
Vertretungen in Bern, Lausanne und Zürich



SCHWEIZERISCHE KRANKENKASSE

HELVETIA

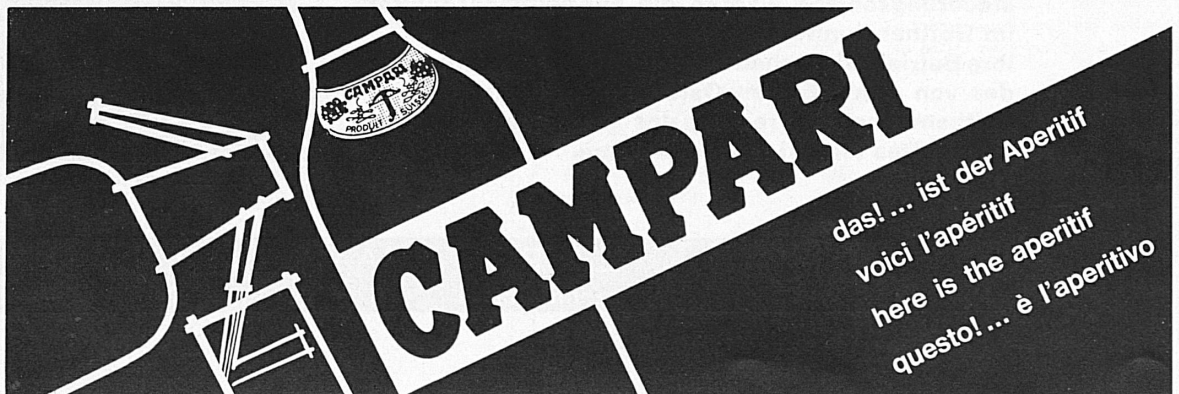
Zentralverwaltung: Zürich 1/24, Stadelhoferstrasse 25



**Heute sparen -
morgen fahren**

mit den beliebten Reisemarken
der Schweizer Reisekasse

Bern, Waisenhausplatz 10, Telephone (031) 2 31 13





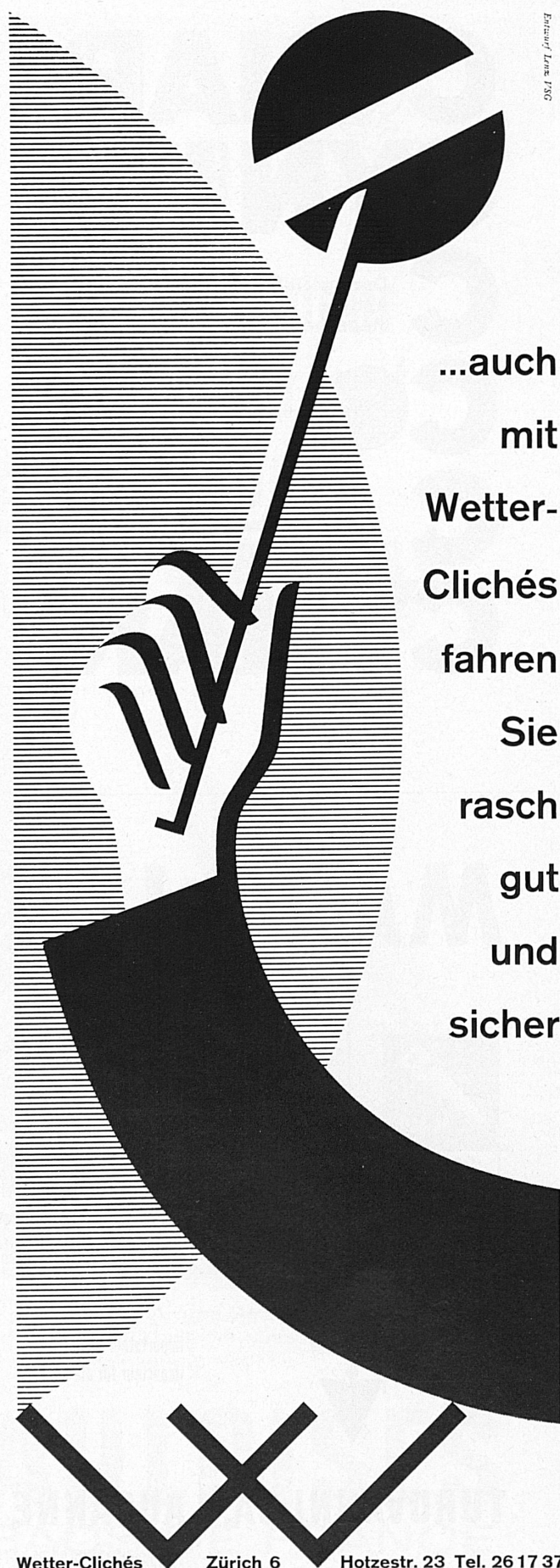
die Brissago der guten Tradition
S.A. Rodolfo Pedroni, Chiasso



- ▶ Kundenguß in Grauguß und Bronze
- ▶ Büchsen und Barren in Sonderbronze CBC 31
- ▶ Lagerweißmetall Marke ORIS
- ▶ Installationsguß
- ▶ Bauguß
- ▶ Bremsklötze

Chrétien & Co., Liestal

Eisen- und Metallgießereien
Telefon (061) 841603

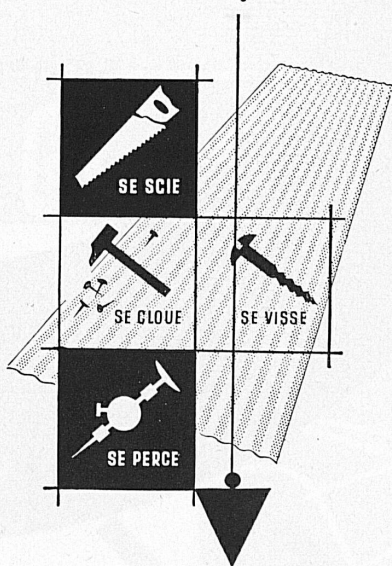


CYNAR

Der Aperitif
aktiver
Menschen



MARCOLITE



La grande marque française
spécialiste
de plaques translucides
planes et ondulées

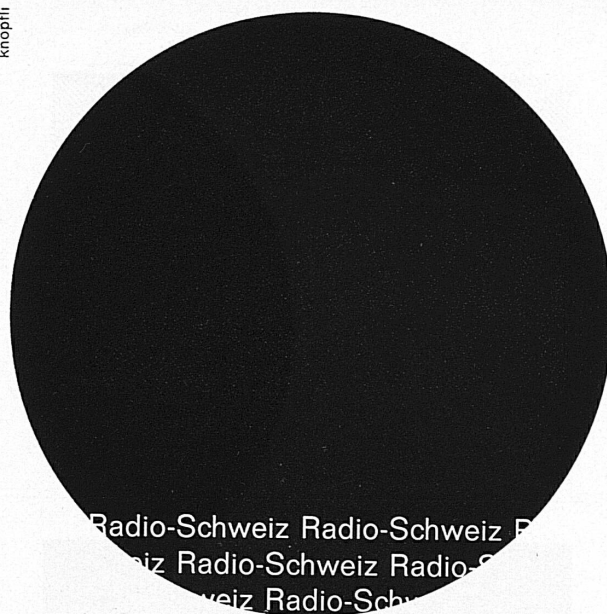
Die lichtdurchlässige flache
oder gewellte Kunststoffplatte
französischer Herkunft

Importateur en Suisse
Importeur für die Schweiz

TURUVANNI SA, LAUSANNE

Téléphone 021 26 32 73

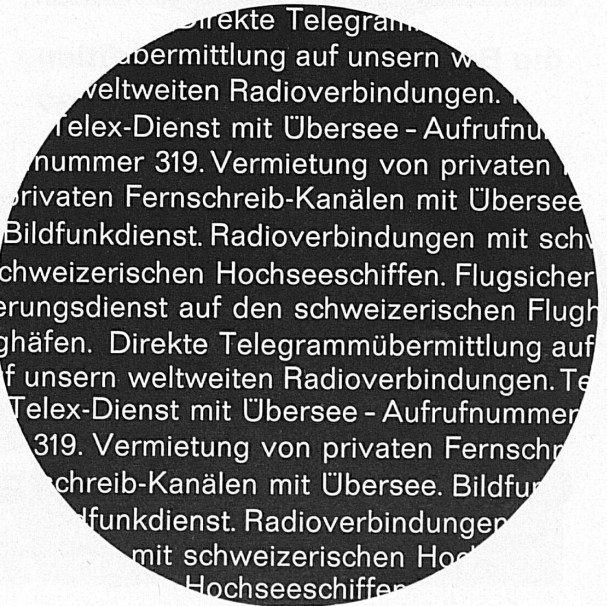
Knöpfli



Radio-Schweiz Radio-Schweiz F
Radio-Schweiz Radio-Schweiz
Radio-Schweiz Radio-Schweiz



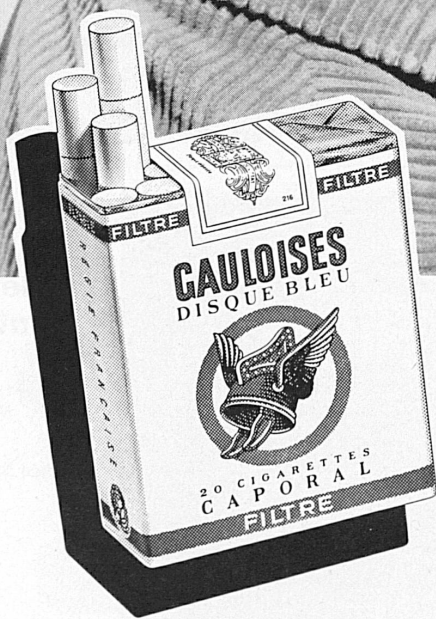
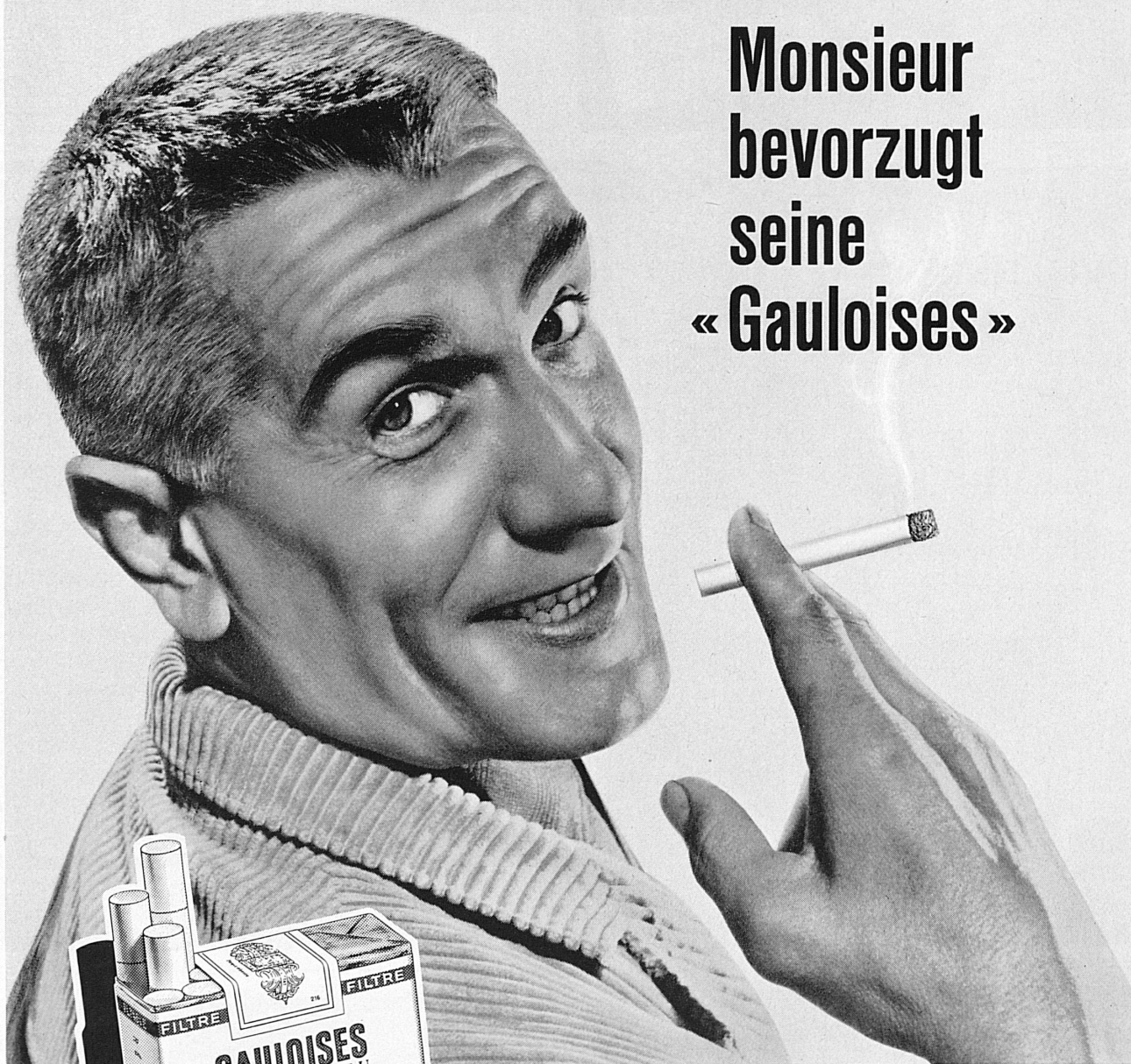
Aktiengesellschaft für drahtlose Telegr
rafie und Telefonie. Direktion: Bern
Viktoriaplatz 1 Briefadresse: Po
Postfach Bern 25 Aktien
Aktiengesellschaft



Direkte Telegramm
übermittlung auf unsern w
weltweiten Radioverbindungen. T
Telex-Dienst mit Übersee - Aufrufnu
nummer 319. Vermietung von privaten
privaten Fernschreib-Kanälen mit Übersee
Bildfunkdienst. Radioverbindungen mit schweizerischen Hochseeschiffen. Flugsicher
ungsdienst auf den schweizerischen Flughäfen. Direkte Telegrammübermittlung auf
unsern weltweiten Radioverbindungen. Te
Telex-Dienst mit Übersee - Aufrufnummer
319. Vermietung von privaten Fernsch
schreib-Kanälen mit Übersee. Bildfun
funkdienst. Radioverbindungen
mit schweizerischen Hoch
Hochseeschiffen

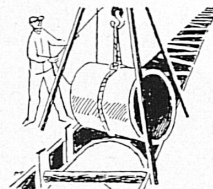
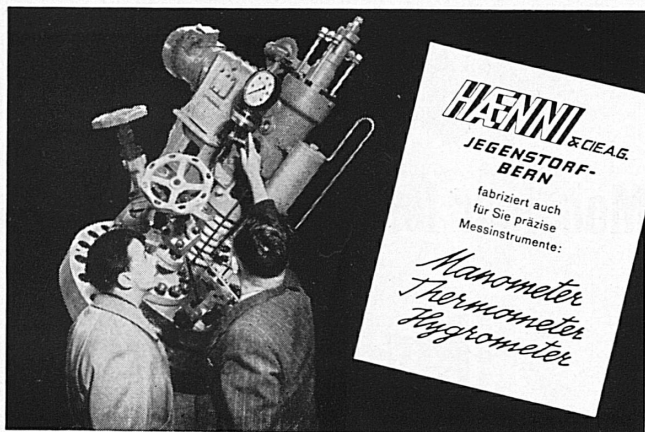
Monsieur ist Kenner!...

**Monsieur
bevorzugt
seine
«Gauloises»**



ihr ganz persönliches Aroma verdanken die Gauloises dem französischen Tabak, der ausschliesslich von der Régie Française verwendet wird!

GAULOISES
TABACS DE FRANCE

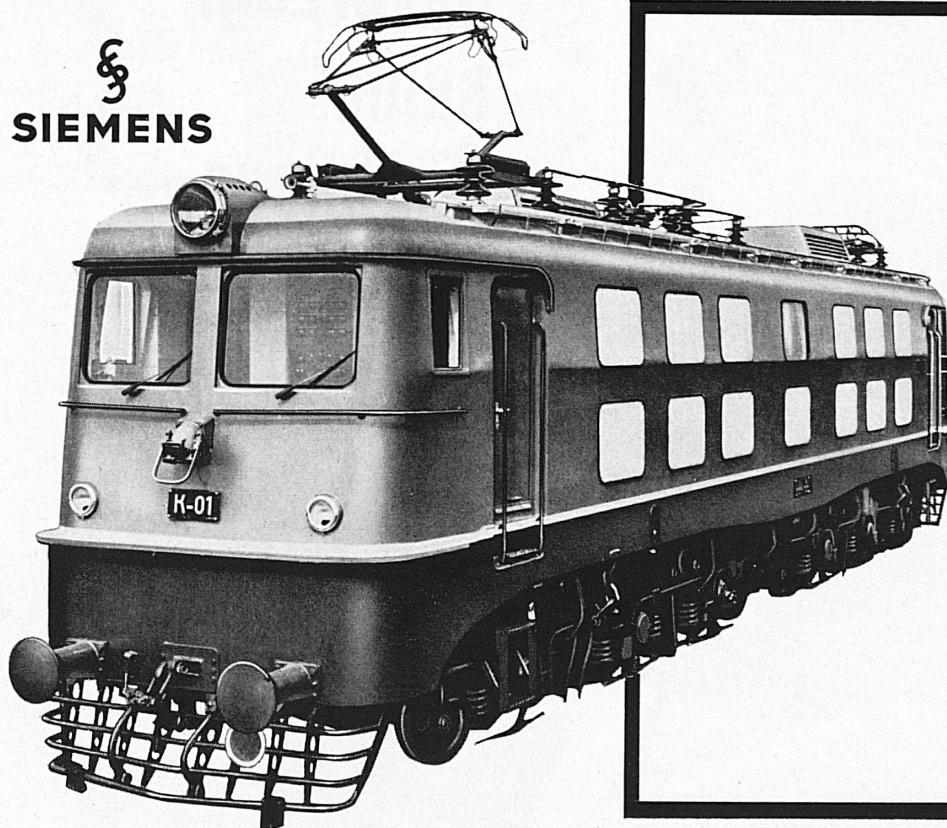


Mario Vanoli Zug Geleisebau—Tiefbau



Bützenweg 5
Telefon (042) 4 24 77

SIEMENS



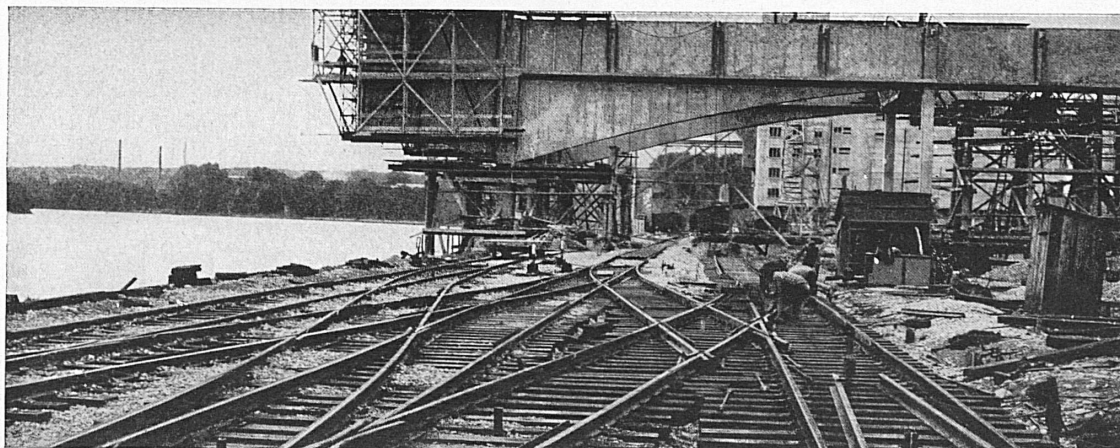
SIEMENS-Gleichrichter

Unsere weltbekannten Silizium-Hochleistungs-Dioden haben innert wenigen Jahren dank ihrer grossen Betriebssicherheit, Temperaturunempfindlichkeit, Erschütterungsfestigkeit, kleinem Platzbedarf und hohem Wirkungsgrad die wirtschaftliche Erzeugung des Gleichstromes stark verbessert. Neben der chemischen Industrie, den Unterwerken für Gleichstrombahnen sind bereits auch mehrere hundert Lokomotiven mit unseren Silizium-Gleichrichtern ausgerüstet worden.

23

SIEMENS ELEKTRIZITÄT SERZEUGNISSE AG

Zürich Bern Lausanne



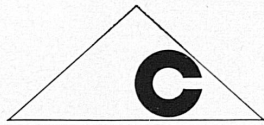
Auhausen Muttentz

**Jakob Weber
Geleisebau —
Unternehmung**

Muttentz: Im Gstrüpf 29
Telephon 53 17 25
Filiale Basel Telephon 33 82 47

**Muttentz
und Basel**

X



COLORA GRAPHIKA AG BERN

Federweg 22 Telefon 031 9 48 33/36

Pp 120 B/2



Ich verwende jetzt eben Pepsodent
– und das sieht man: meine Zähne sind schimmernd weiss!

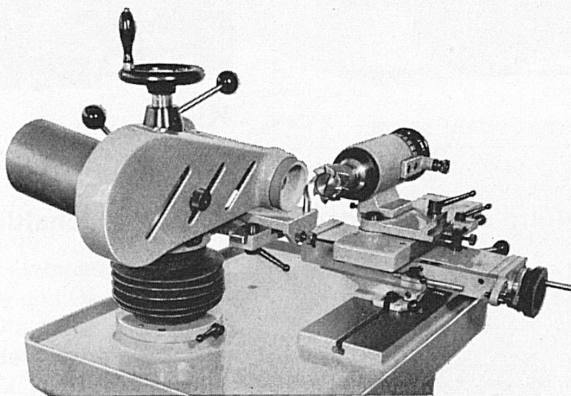
Pepsodent mit Irium
pflegt die Zähne
sorgsam und gründlich.
Der spezielle Wirkstoff Irium
entfernt den trüben Belag,
der so häufig
zum Zahnzerfall führt.
Ihr Mund bleibt immer frisch.
Ihr Atem rein.
Und Ihre Zähne werden
wieder weiss,
schimmernd weiss!

Pepsodent mit Irium
in der Tube oder im Pepsomat



Pepsodent mit Irium macht auch Ihre Zähne schimmernd weiss!

CHRISTEN



Fräuserschärfmaschine AF-80

Maschine zum rationellen Schärfen von rechtsschneidenden Fräswerkzeugen von 5 – 80 mm Durchmesser. Spezialvorrichtungen zum Schleifen von Spanbrechnuten an Drehstäben; zum Nachschleifen von Gewindebohrern und zum Schleifen von Produktionsteilen.

Verlangen Sie nähere Unterlagen.

Christen & Co AG Bern, Werkzeugmaschinen

Zeughausgasse 17, Telefon (031) 2 56 11



2 Camenzind Spitzenprodukte

seit 1879 Qualität

Kirsch Camenzind

für Sie
im Speisewagen bereit

Alb. Camenzind's Wwe. A.G., Steinen (SZ)



BERKEL-Waagen

in elektro-optischer und Zeigerausführung für

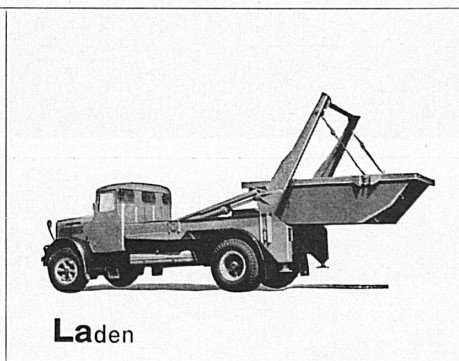
Handel
Gewerbe
Industrie
Verwaltungen

Fabrik und Verkauf: **BERKEL AG**
Hohlstraße 535, Zürich 48 Telefon (051) 52 53 22

WIRZ

WE-LA-KI

Das neue Transportsystem ohne Wartezeit



Ein Lastwagen arbeitet ► mit 10 bis 20 Behältern und bietet dadurch größte Wirtschaftlichkeit

E. WIRZ, UETIKON am Zürichsee



Kipper- und Maschinenfabrik
Telefon (051) 74 15 31

Buch- und Tiefdruck Böhler+Co AG Wabern-Bern

Gußeisen nach VSM 10691.
Spezialgußeisen für besondere
Anforderungen, unlegiert,
niedrig- und hochlegiert,
wärmebehandelt.
Gießgewichte bis 120 t.

Gebrüder Sulzer
Aktiengesellschaft
Winterthur/Schweiz

Grau- guss

SULZER

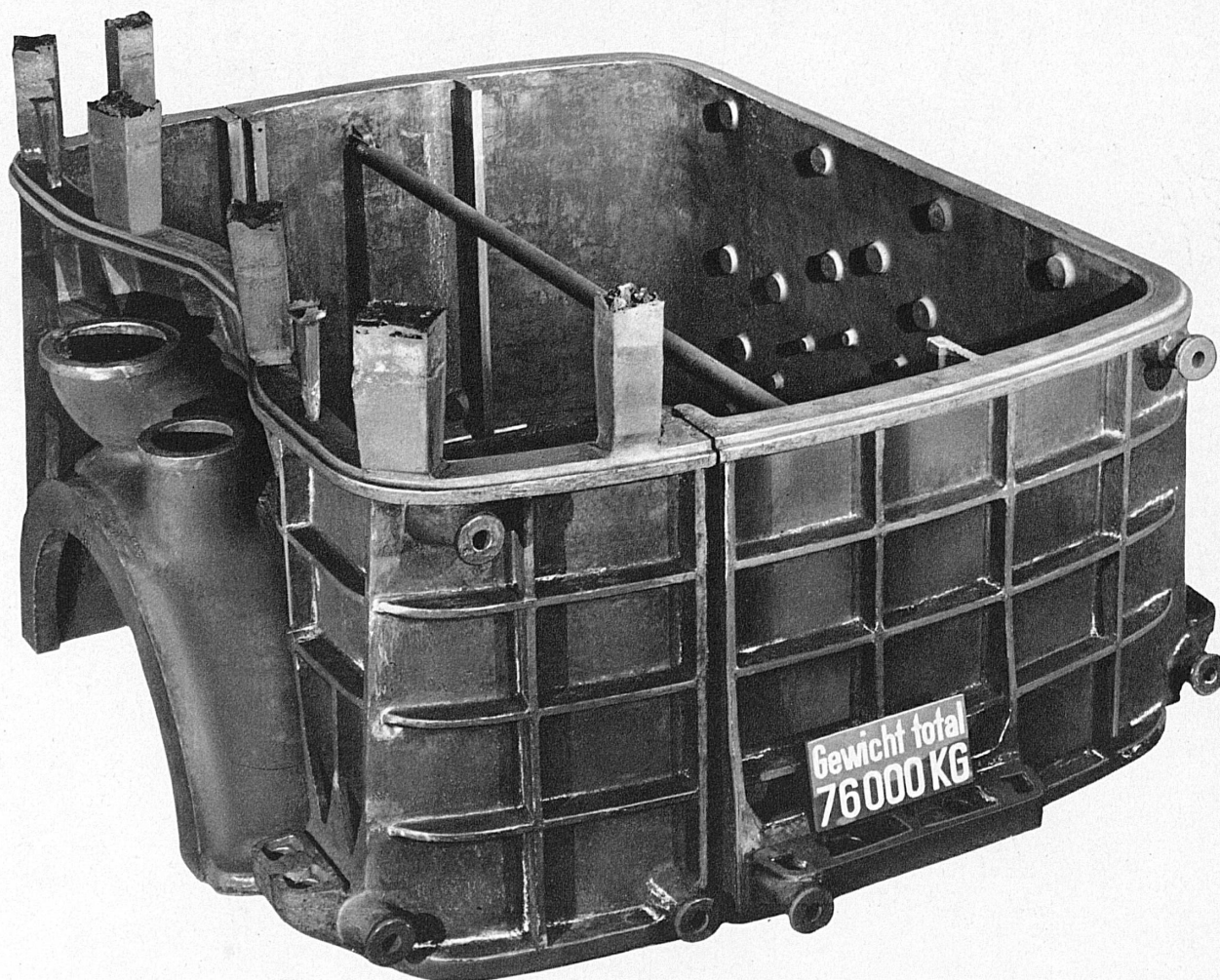
■ Grauguß

Sphäroguß

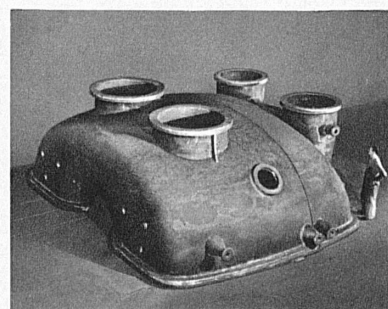
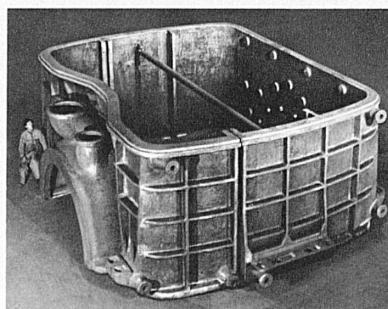
Stahlguß

Metallguß

Präzisionsguß



Großguß:
Dampfturbinengehäuse,
Unter- und Oberteil
aus Grauguß.
Das Unterteil allein
hat 100 t Gießgewicht,
76 t Rohgewicht.



Locarno

1/2 VI 1963

FESTA DEI FIORI • FÊTE DES FLEURS • BLUMENFEST



DB

1/2 VI 1963

BLUMENFEST • FÊTE DES FLEURS • FESTA DEI FIORI

Locarno