

Zeitschrift: Die Schweiz = Suisse = Svizzera = Switzerland : offizielle Reisezeitschrift der Schweiz. Verkehrszentrale, der Schweizerischen Bundesbahnen, Privatbahnen ... [et al.]

Herausgeber: Schweizerische Verkehrszentrale

Band: 35 (1962)

Heft: 3

Werbung

Nutzungsbedingungen

Die ETH-Bibliothek ist die Anbieterin der digitalisierten Zeitschriften auf E-Periodica. Sie besitzt keine Urheberrechte an den Zeitschriften und ist nicht verantwortlich für deren Inhalte. Die Rechte liegen in der Regel bei den Herausgebern beziehungsweise den externen Rechteinhabern. Das Veröffentlichen von Bildern in Print- und Online-Publikationen sowie auf Social Media-Kanälen oder Webseiten ist nur mit vorheriger Genehmigung der Rechteinhaber erlaubt. [Mehr erfahren](#)

Conditions d'utilisation

L'ETH Library est le fournisseur des revues numérisées. Elle ne détient aucun droit d'auteur sur les revues et n'est pas responsable de leur contenu. En règle générale, les droits sont détenus par les éditeurs ou les détenteurs de droits externes. La reproduction d'images dans des publications imprimées ou en ligne ainsi que sur des canaux de médias sociaux ou des sites web n'est autorisée qu'avec l'accord préalable des détenteurs des droits. [En savoir plus](#)

Terms of use

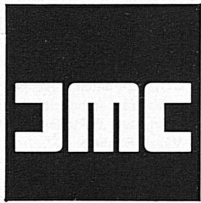
The ETH Library is the provider of the digitised journals. It does not own any copyrights to the journals and is not responsible for their content. The rights usually lie with the publishers or the external rights holders. Publishing images in print and online publications, as well as on social media channels or websites, is only permitted with the prior consent of the rights holders. [Find out more](#)

Download PDF: 13.01.2026

ETH-Bibliothek Zürich, E-Periodica, <https://www.e-periodica.ch>

EIGENE HÄUSER IN BASEL · ZÜRICH · CHIASSO
 LA CHAUX-DE-FONDS · ST. GALLEN · LAUSANNE
 BUCHS · SCHAFFHAUSEN · BERN · BIEL · GENÈVE
 MILANO · BIELLA · BOLZANO · COMO · GENOVA
 DOMODOSSOLA · BUSTO ARSIZIO · FLORENZ
 ROM · LUINO · NEAPEL · PONTE CHIASSO
 TURIN · ST-LOUIS (HAUT-RHIN) · MULHOUSE

LUFTFRACHTVERKEHRE · SAMMELVERKEHRE
 VON UND NACH DEN WICHTIGSTEN INDUSTRIE-
 ZENTREN · AUSWANDERUNGEN · PASSAGEN



JACKY, MAEDER + CO

AGENTUREN LEISTUNGSFÄHIGER SCHIFFS-
 LINIEN · KORRESPONDENTEN AUF ALLEN
 WICHTIGEN HANDELSPLÄTZEN DER ERDE

INTERNATIONALE TRANSPORTE
 REISEBÜRO

P VERLANGT
 AUSDRÜCKLICH
PEDRONI

die feine, leichte Virginia
 S.A. Rodolfo Pedroni, Chiasso

Bei Frauen
 das Gefühl . . .

alles spricht für CB

CB Camille Bloch
 Schokoladen
 für verwöhnte Ansprüche

	Camille Camille Camille Camille		Bloch Bloch Bloch Bloch		Schokolade chocolats chocolate cioccolata		mundet allen gut! pour la bonne bouche! a magic mouthful! delizia la bocca!
--	--	--	----------------------------------	--	--	--	--

voici l'Aperitif

das!.. ist der Aperitif

here is the Aperitif

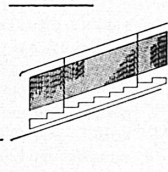
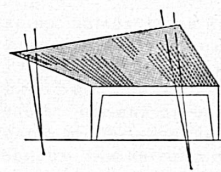
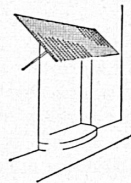
questo!.. è l'Aperitivo

**ALB. CAMENZIND'S
WITWE AG.
STEINEN**
KIRSCHDESTILLATION — SPIRITUOSEN
GEGR. 1879



EDEL UND GEHALTVOLL
EIN LABSAL FÜR JEDEN GAUMEN

FÜR DEN FEINSCHMECKER
DER KLASSISCHE KIRSCH VON STEINEN
FÜR SIE IM SPEISEWAGEN BEREIT!



leicht einzusetzen

EIN UNIVERSALMATERIAL
verstärkter Polyester

MARCOLITE-Platten sind beständig gegen
Wettereinflüsse, Rauchniederschläge aus In-
dustriekaminen, Bakterien, Reinigungsmittel,
Ultra-Violett-Strahlen

MARCOLITE-Platten weisen Infolge einer sehr
strengen Fabrikationskontrolle immer gleiche
Farbtönungen auf

MARCOLITE-Platten werden unter Lizenz der
«Celanese Corporation of America» hergestellt

Die 16 Farbtönungen

ein Qualitätsprodukt
zu niedrigsten Preisen

MARCOLITE

GEWELLTE ODER PLANE PLATTEN

Importeur für die Schweiz:

TURUVANNI S. A.

10-12, Bd de Grancy LAUSANNE (021) 263273

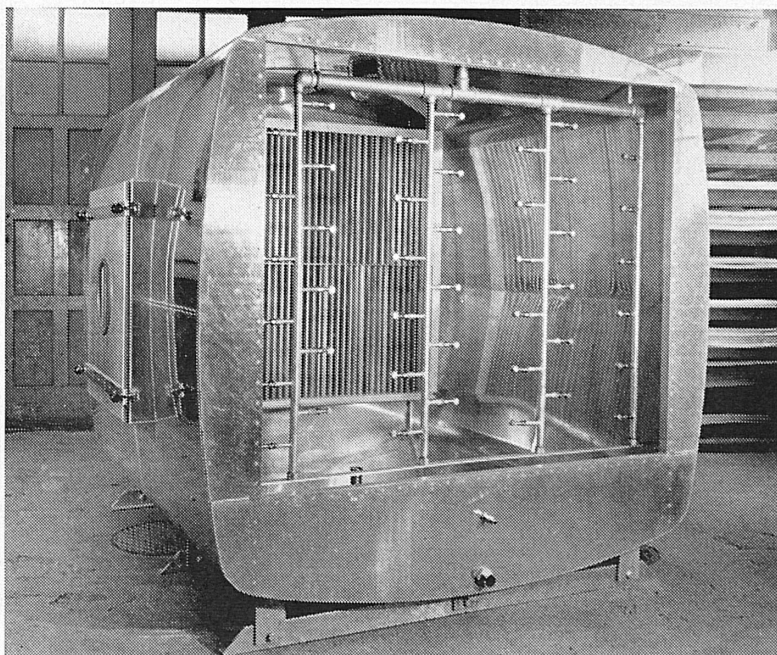


Bern Stockerenweg 6 Telefon 41 97 97 Lausanne Croix-Rouges 2 Téléphone 23 30 96

Ventilatoren
Trockenapparate
Farbspritzkabinen

Anlagen für

Klimatisierung • Luftschutz
Raumlüftung • Luftheizung
Entstaubung • Entnebelung
Spänetransport



Luftwäscher und Befeuchter aus Aluminium geschweißt

Helle Räume hinter Mauern

Die grosse Bodenknappheit in den Städten zwingt immer mehr, das Terrain bis zum letzten Meter auszunützen. Man baut bis haarscharf an das Nachbarhaus .. das vielleicht in ein paar Jahren einmal entsteht. Eine Brandmauer schliesst den Bau ab. Die dahinter liegenden Räume und Mittelgänge müssen tagein, tagaus künstlich beleuchtet werden – eine Aufgabe, die mit der modernen Lichttechnik durchaus zu lösen ist. Es sind sogar sehr oft mit künstlichem Licht bessere Arbeitsbedingungen zu erzielen als mit natürlichem Tageslicht. Auch jene Betriebe, welche ein in Farbe und Dosierung genau abgestimmtes Licht benötigen, sind auch tagsüber auf künstliche Beleuchtung angewiesen. Viele Probleme stellen sich hier dem Lichttechniker, denn er hat all die Gegebenheiten von Raum und Arbeitsplatz, von Fabrikationsvorgang und Material in Betracht zu ziehen. Nicht zu vergessen bei ganztägiger künstlicher Beleuchtung ist auch das Wohlbefinden und damit die Leistungsfähigkeit des Personals.

Philips-Lichttechniker sind auf der ganzen Welt als anerkannte Fachleute am Aufbau der modernen Lichttechnik beteiligt. Das lichttechnische Büro von PHILIPS steht Ihnen für die unverbindliche und kostenlose Projektierung von Beleuchtungsanlagen zur Verfügung.

Lampen

Fluoreszenzlampen, Quecksilberlampen
Quecksilber-Leuchtstofflampen
Mischlichtlampen, Natriumlampen
Wassergekühlte Quecksilberlampen
Analysenlampen, Xenonlampen
Stroboskoplampen, Spektrallampen
Bakterientötende Lampen
Oszonisatoren für Luftreinigung
Infrarot-Trockenstrahler
Heizstrahler
Lichtpauslampen, Reprolampen
Blau-aktinische Lampen
Neon-Spannungsanzeiger

Leuchten

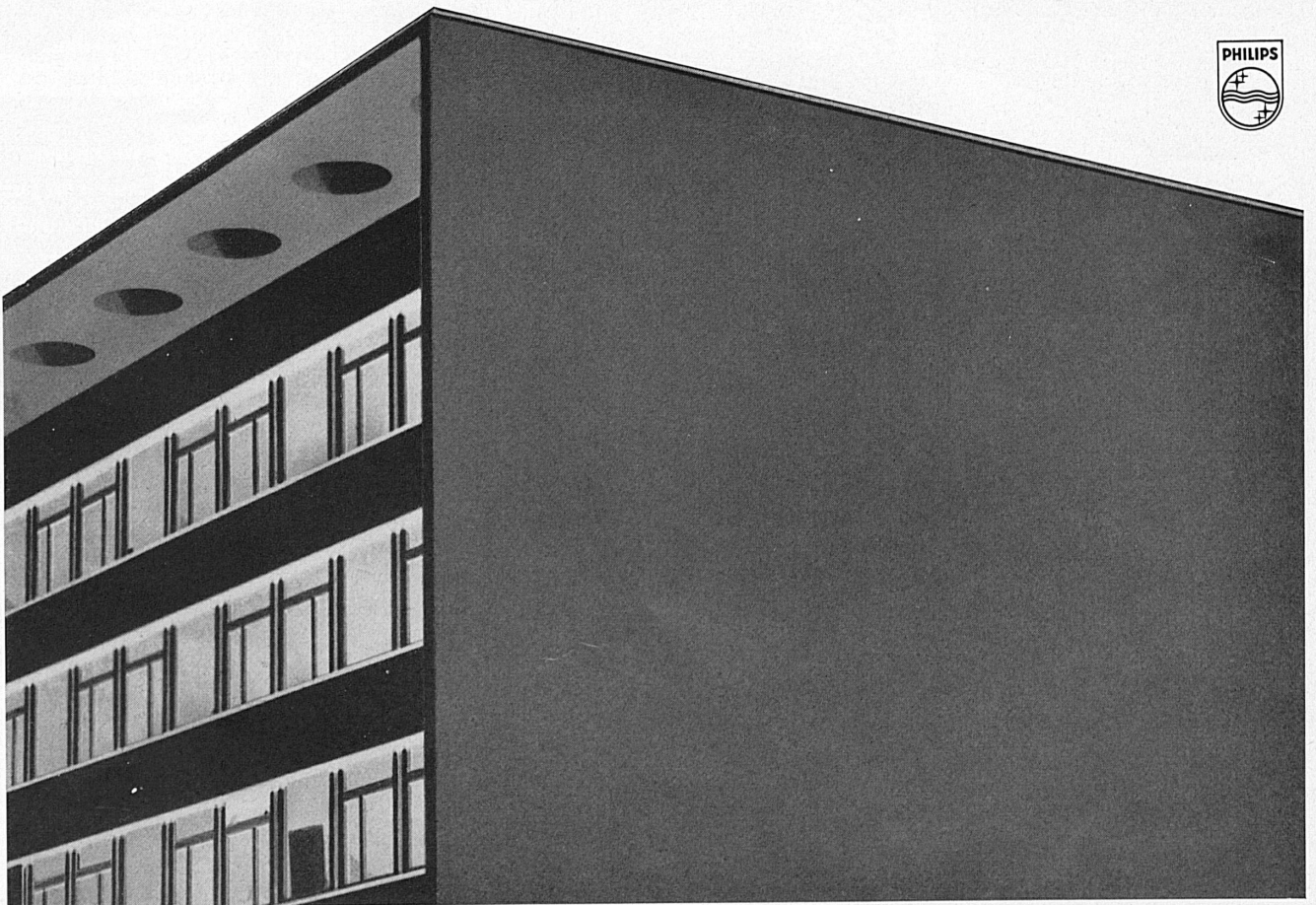
Leuchten für Handel, Industrie und
Gewerbe, für Strassenbeleuchtung,
Sportplätze, Flutlichtanlagen,
Bahnbetrieb usw.

Zubehör

Vorschaltgeräte, Fassungen, Starter
Störschutzfilter, Kondensatoren

PHILIPS

Philips AG., Abt. Philora, Zürich 3
Edenstr. 20, Tel. 051/25 86 10 u. 27 04 91





Kurven- und Nebellampen

"FANTASTIC"

5 verschiedene Modelle
runde und rechteckige Formen

preiswert
elegant
wirksam

MARCHAL

Alleinvertretung für die Schweiz:

SAFIA Genf · Bern · Zürich · Autosalon Stand 702

Krank?
GRÜTLI
hilft den Doktor zahlen!

220 Unterverbände
mit über
250 000 Mitgliedern
in der ganzen
Schweiz und
im Fürstentum
Liechtenstein
Gegründet 1873

Krank

Schweizerische Grütl-Krankenkasse
Zentralverwaltung · Effingerstraße 64 · Bern · Tel. (031) 2 42 03

**Wir bauen
Krane für jede
Hublast und
Steuerungsart**

leistungsfähig
betriebsicher
wirtschaftlich

Schindler-Aufzug- und
Uto-Kran-Fabrik AG
Tel. (051) 52 53 10 Zürich

HANNI & CO. AG.
**JEGENSTORF-
BERN**

fabriziert auch
für Sie präzise
Messinstrumente:

*Manometer
Thermometer
Hygrometer*

Jeder gefahrene Kilometer bedeutet gespartes Geld!

Mit jedem Liter Benzin fahren Sie mit der Dauphine einige Kilometer mehr als mit jedem Wagen gleicher Komfort- und Leistungsklasse. Summiert sich das nicht ganz schön im Laufe der Jahre? Glauben Sie, dass Sie Mühe haben, mit dem gesparten Geld etwas Nettes anzufangen?

Die Dauphine ist phantastisch! Sie bietet: 4-5 Plätze; 4 Türen (hintere mit Schloss-Sicherung); 4 Gänge; rassistiger rallye-erprobter Ventoux-Motor; Aérostable-Luftkissen-Federung; überdimensionierte Bremsen mit automatischem Bremskraftausgleich; organisch richtige, verstellbare Sitze; vollständige Accessoires mit Neiman-Lenkradschloss und Scheibenwasch-Anlage; Zweistufen-Heizung; Defroster; grosser Kofferraum; Reserverad als Puffer; plus «die eingebaute Sparbüchse»!

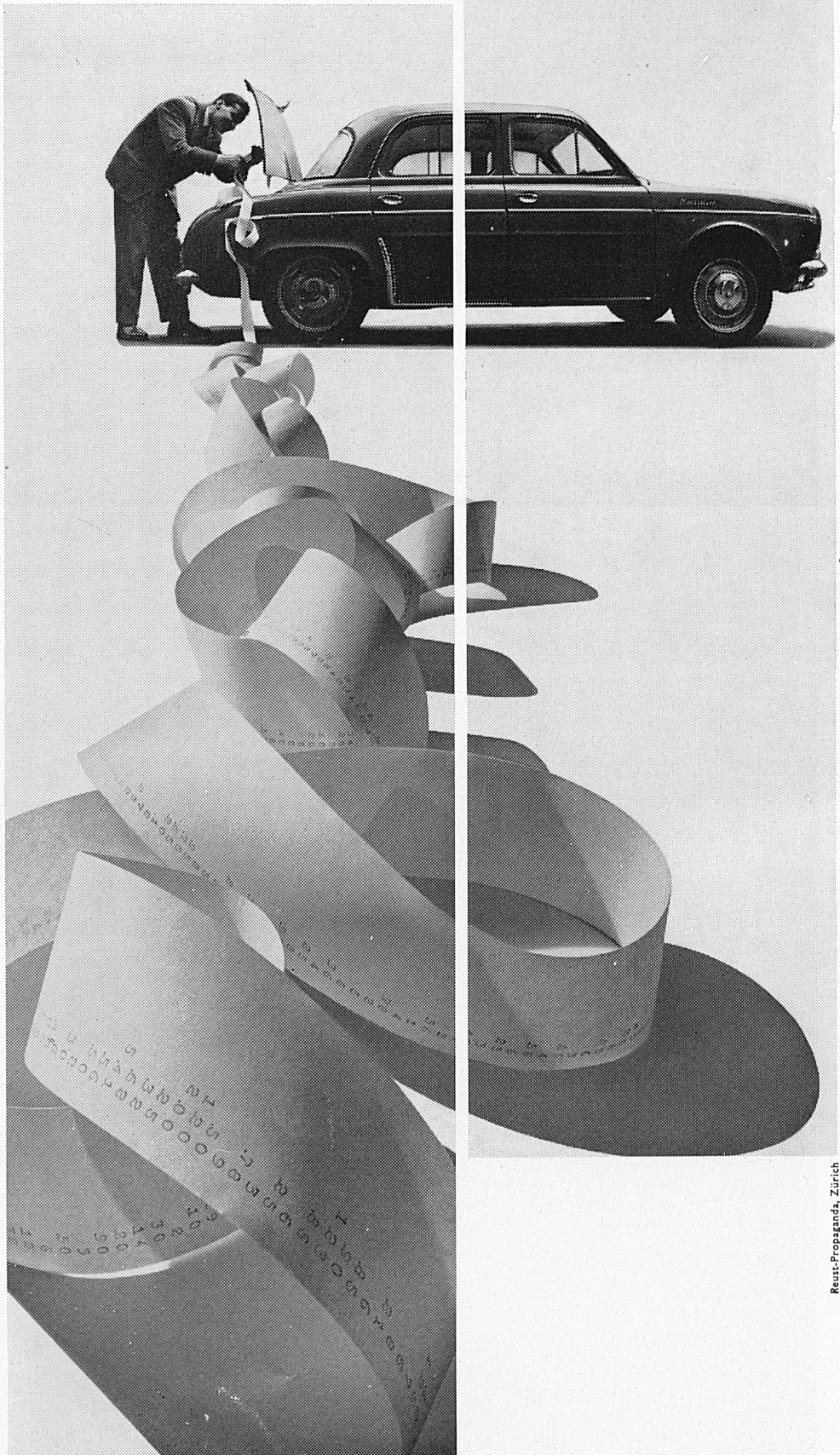
Renault-Kredit bietet Zahlungserleichterung, Kasko, Übernahme des Kranken-, Invaliditäts- und Todesfall-Risikos. Er bedeutet: Sorgenfrei autofahren mit einer Anzahlung von Fr. 1300.-! Festpreise bei über 200 Renault-Service-Stationen in der ganzen Schweiz.

**Renault Dauphine
Fr. 6475.-**

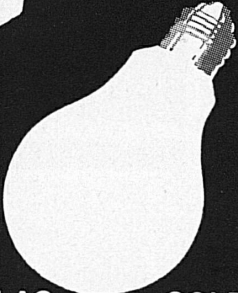
RENAULT



Zürich, Ankerstrasse 3
Tel. (051) 27 27 21
Genève, 7, bd de la Cluse,
Tél. (022) 26 13 40
Regensdorf, Riedthofstr. 124
Tel. (051) 94 48 51




**HELL
HELLER
LUXRAM**



LUXRAM LICHT AG. GOLDAU
TEL. 041/81 63 81

**Schnell
und sicher
Mars
Hebezeuge**



**Laufkrane
Hängekrane
Hängebahnen
Halbportalkrane
Bockkrane
Verladebrücke
Elektrozüge
Handhebezeuge**

**Maschinenfabrik
Rüegger & Co. AG.
Basel, Zwingerstr.1
Tel. 061/34 46 40**

Ep 111 B/1



Ich verwende jetzt eben PEPSODENT

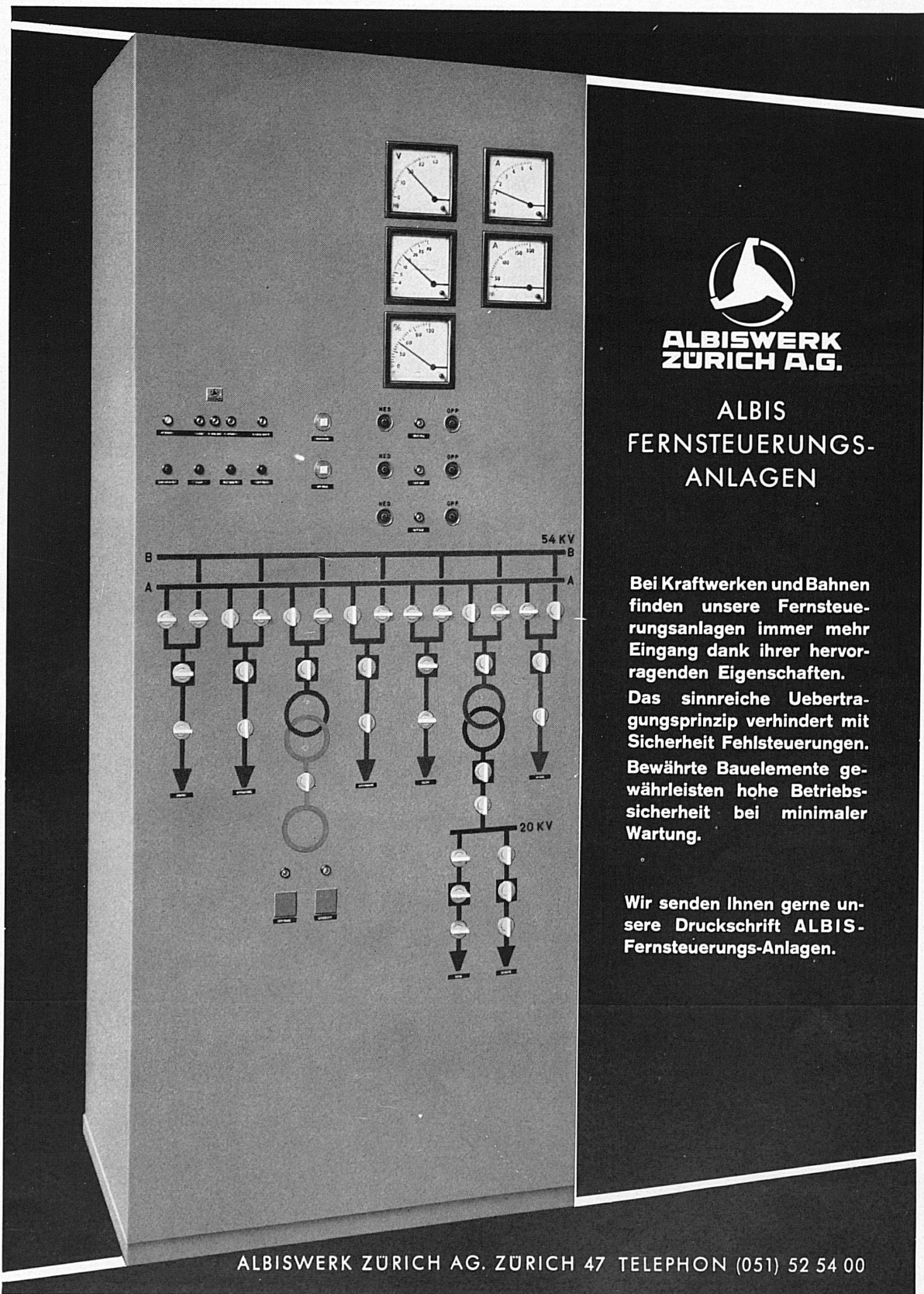
— und das sieht man. Meine Zähne sind schimmernd weiss! Verschwunden ist der trübe, unangenehme Belag; mein Mund bleibt immer frisch.

PEPSODENT mit Irium beseitigt gründlich, doch schonend den schädlichen Zahnbelag, eine Hauptursache des Zahnzerfalls.



PEPSODENT mit Irium in der Tube oder im praktischen PEPSOMAT

PEPSODENT mit Irium macht auch Ihre Zähne schimmernd weiss!



**ALBISWERK
ZÜRICH A.G.**

**ALBIS
FERNSTEUERUNGS-
ANLAGEN**

Bei Kraftwerken und Bahnen finden unsere Fernsteuerungsanlagen immer mehr Eingang dank ihrer hervorragenden Eigenschaften.

Das sinnreiche Uebertragungsprinzip verhindert mit Sicherheit Fehlsteuerungen.

Bewährte Bauelemente gewährleisten hohe Betriebssicherheit bei minimaler Wartung.

Wir senden Ihnen gerne unsere Druckschrift ALBIS-Fernsteuerungs-Anlagen.

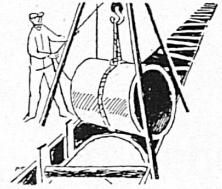
ALBISWERK ZÜRICH AG. ZÜRICH 47 TELEPHON (051) 52 54 00



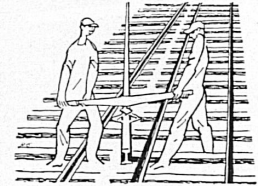
- ▶ Kundenguß in Grauguß und Bronze
- ▶ Büchsen und Barren in Sonderbronze CBC 31
- ▶ Lagerweißmetall Marke ORIS
- ▶ Installationsguß
- ▶ Bauguß
- ▶ Bremsklötze

Chrétien & Co., Liestal

Eisen- und Metallgießereien
Telefon (061) 8416 03

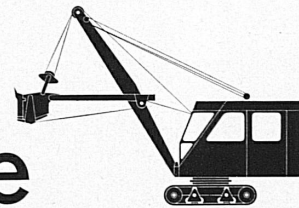


Mario Vanoli Zug Geleisebau—Tiefbau



Bützenweg 5
Telefon (042) 4 24 77

Spezial-Baggerseile



TRU-LAY-BRUGG

Das Geheimnis der guten Qualität beruht auf den verwendeten Drähten mit hoher Festigkeit und der spannungsfreien Verseilung.

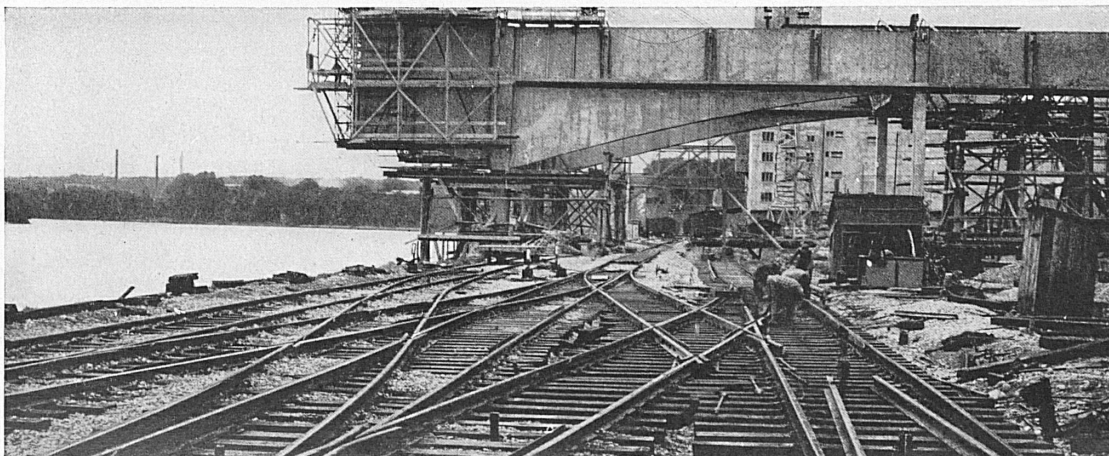


Kabelwerke Brugg



Kabelwerke Brugg AG Tel. 056-4 11 51

Muba 1962, Halle 2, Stand 564



**Jakob Weber
Geleisebau—
Unternehmung**

Muttenz: Im Gstrüpf 29
Telefon 53 17 25
Filiale Basel Telefon 33 82 47

**Muttenz
und Basel**

Auhafen Muttenz

WETTER-CLICHES
HOTZSTRASSE 23
ZÜRICH 6
TELEPHON 26 17 37

Dirigent

Direktsprech-Anlagen

Neuartige, vollständig transistorisierte Direktsprech-Anlage mit Speisung aus 3 kleinen Stabbatterien.

Dirigent 1/1

Einfache Direktsprech-Anlage für den Sprechverkehr zwischen 2 Stellen.

Dirigent 1/5

Ideale Direktsprech-Anlage für den Sprechverkehr zwischen 1 Chef-Station und maximal 5 Aussen-Stationen

Preise

Dirigent 1/1 Fr. 130.-

Dirigent 1/5 ab Fr. 180.-



Standard Telephon und Radio AG.

Zürich 4, Verkaufsabteilung Zweierstrasse 35 Tel. 051/25 45 10

1754

A. Käppelis Söhne AG Wohlen/AG



Telephon (057) 6 27 22

Straßen- und Tiefbau-Unternehmung

Eigene Hartschotterwerke

Zweigniederlassungen:

Chur	Tel. 081 - 2 20 35
Schwyz	Tel. 043 - 3 11 71
Walenstadt	Tel. 085 - 8 42 86
Altdorf	Tel. 044 - 2 12 73
Luzern	Tel. 041 - 2 46 08
Zürich	Tel. 051 - 25 83 04
Zug	Tel. 042 - 4 33 73



**Der schnurlose
Hotelvermittler**

die moderne automatische
Telefonanlage
für Hotels und Spitäler

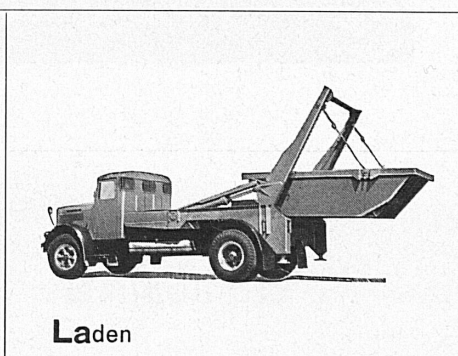
CHR. GFELLER AG BERN-BÜMPLIZ

MUBA 1962,
Halle 3b, Parterre, Stand 911

WIRZ

WE-LA-KI

Das neue Transportsystem ohne Wartezeit



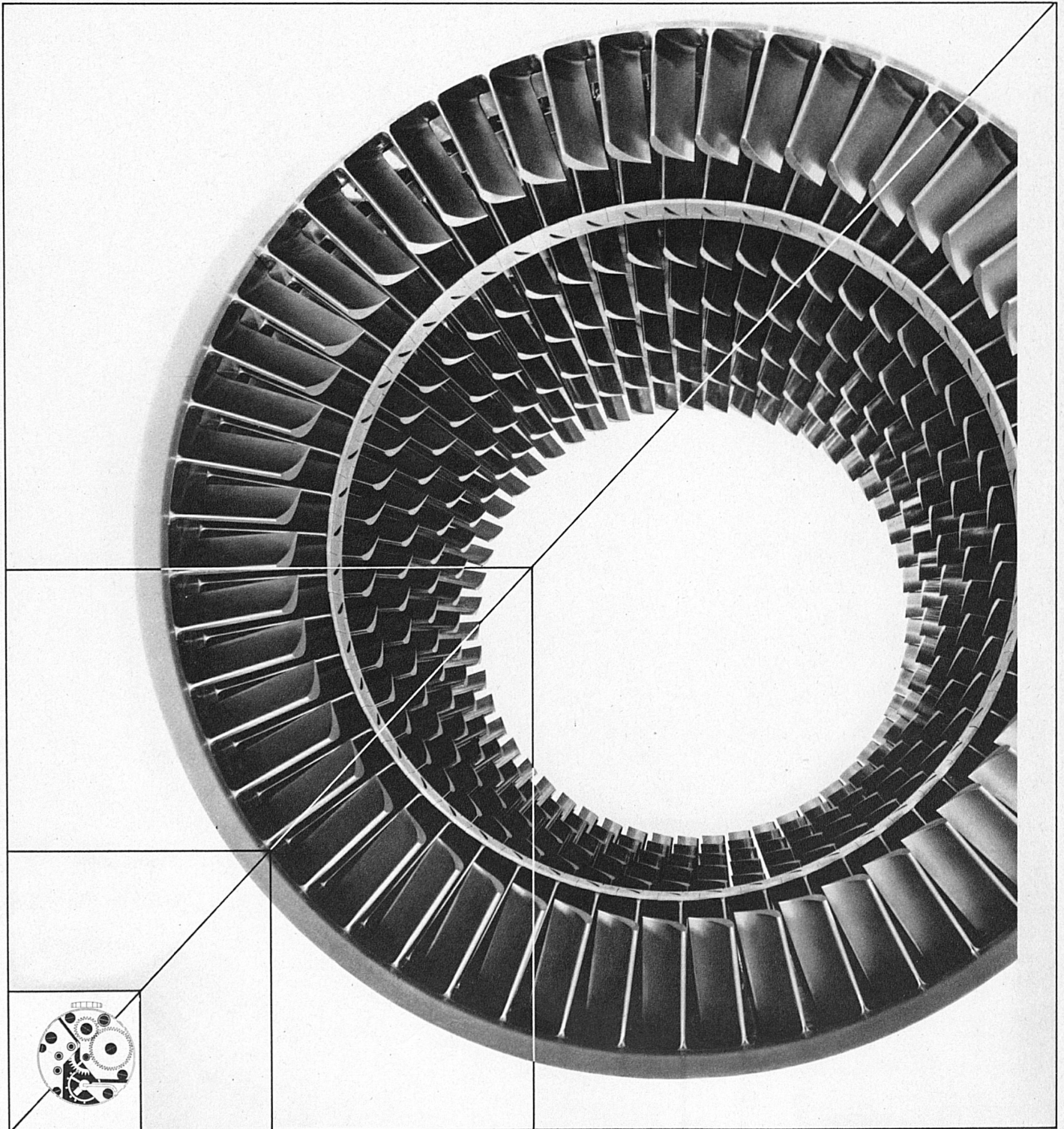
Ein Lastwagen arbeitet ► mit 10 bis 20 Behältern und bietet dadurch größte Wirtschaftlichkeit

E. WIRZ, UETIKON am Zürichsee



Kipper- und Maschinenfabrik
Telephon (051) 74 15 31

SULZER

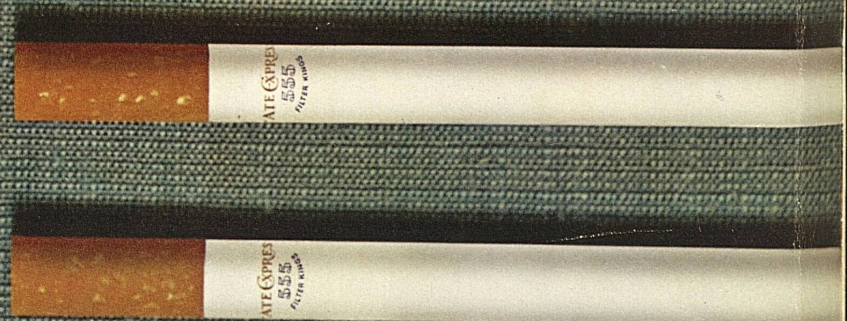
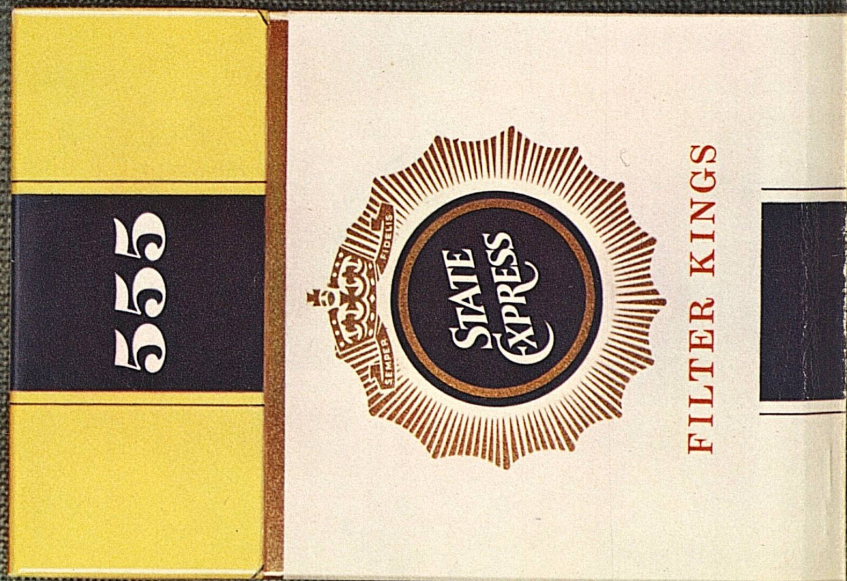


Die Genauigkeit und Qualität der Schweizer Uhr sind sprichwörtlich. Wissen Sie aber auch, daß unsere Erzeugnisse im Maschinenbau im Verhältnis zu ihrer Größe den gleichen Genauigkeitsgrad aufweisen wie die Schweizer Uhr? Zum Beispiel die hier abgebildeten Leitschaufeln einer Gasturbine sind zum Teil mit einer Genauigkeit von $\frac{1}{100}$ mm bearbeitet und müssen zudem noch eine sehr hohe Temperatur aushalten (bis 750 °C).

Spitzenleistungen werden nur erzielt durch unermüdliche Forschung und Entwicklung sowie durch qualifiziertes berufliches Können der Belegschaft. Ausgewiesene Fachkräfte finden daher bei uns stets Arbeit.

Anfragen sind zu richten an die Personalabteilung der GEBRÜDER SULZER Aktiengesellschaft, Winterthur

NOW  QUALITY
comes to king-size



BY APPOINTMENT
TO HER MAJESTY THE QUEEN
STATE EXPRESS
CIGARETTE MANUFACTURERS
ARDATH TOBACCO CO. LTD.

555

FILTER KINGS

State Express...the best cigarettes in the world