

**Zeitschrift:** Die Schweiz = Suisse = Svizzera = Switzerland : offizielle Reisezeitschrift der Schweiz. Verkehrszentrale, der Schweizerischen Bundesbahnen, Privatbahnen ... [et al.]

**Herausgeber:** Schweizerische Verkehrszentrale

**Band:** 35 (1962)

**Heft:** 2

## **Werbung**

### **Nutzungsbedingungen**

Die ETH-Bibliothek ist die Anbieterin der digitalisierten Zeitschriften auf E-Periodica. Sie besitzt keine Urheberrechte an den Zeitschriften und ist nicht verantwortlich für deren Inhalte. Die Rechte liegen in der Regel bei den Herausgebern beziehungsweise den externen Rechteinhabern. Das Veröffentlichen von Bildern in Print- und Online-Publikationen sowie auf Social Media-Kanälen oder Webseiten ist nur mit vorheriger Genehmigung der Rechteinhaber erlaubt. [Mehr erfahren](#)

### **Conditions d'utilisation**

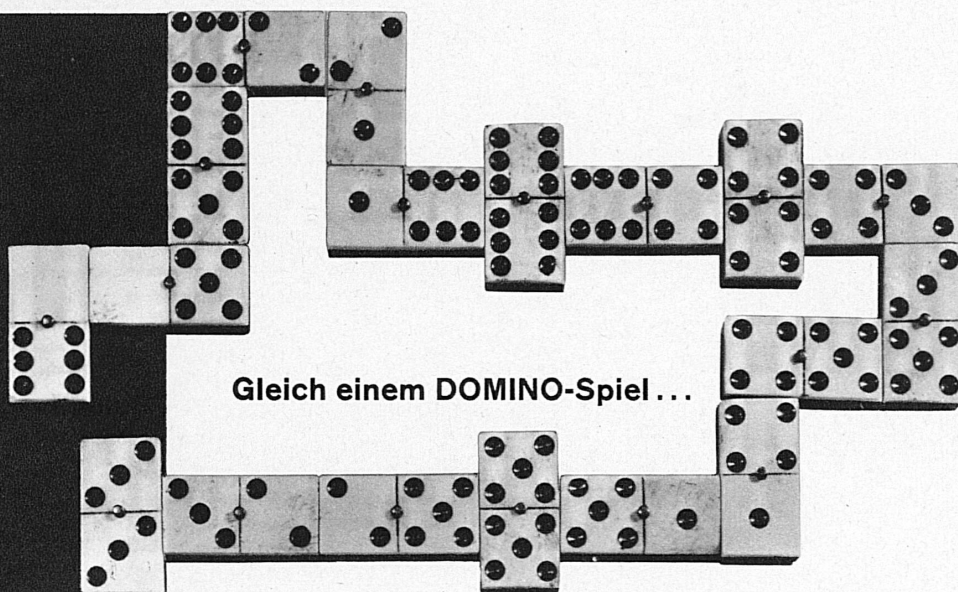
L'ETH Library est le fournisseur des revues numérisées. Elle ne détient aucun droit d'auteur sur les revues et n'est pas responsable de leur contenu. En règle générale, les droits sont détenus par les éditeurs ou les détenteurs de droits externes. La reproduction d'images dans des publications imprimées ou en ligne ainsi que sur des canaux de médias sociaux ou des sites web n'est autorisée qu'avec l'accord préalable des détenteurs des droits. [En savoir plus](#)

### **Terms of use**

The ETH Library is the provider of the digitised journals. It does not own any copyrights to the journals and is not responsible for their content. The rights usually lie with the publishers or the external rights holders. Publishing images in print and online publications, as well as on social media channels or websites, is only permitted with the prior consent of the rights holders. [Find out more](#)

**Download PDF:** 15.01.2026

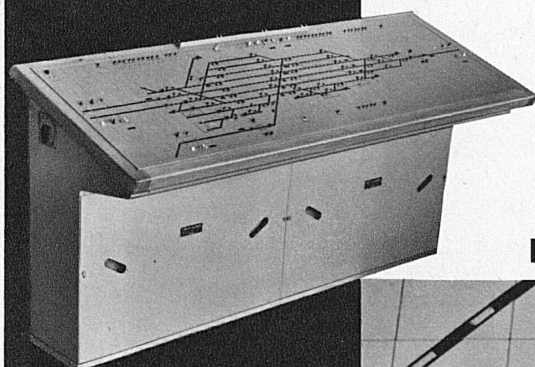
**ETH-Bibliothek Zürich, E-Periodica, <https://www.e-periodica.ch>**



**Gleich einem DOMINO-Spiel...**

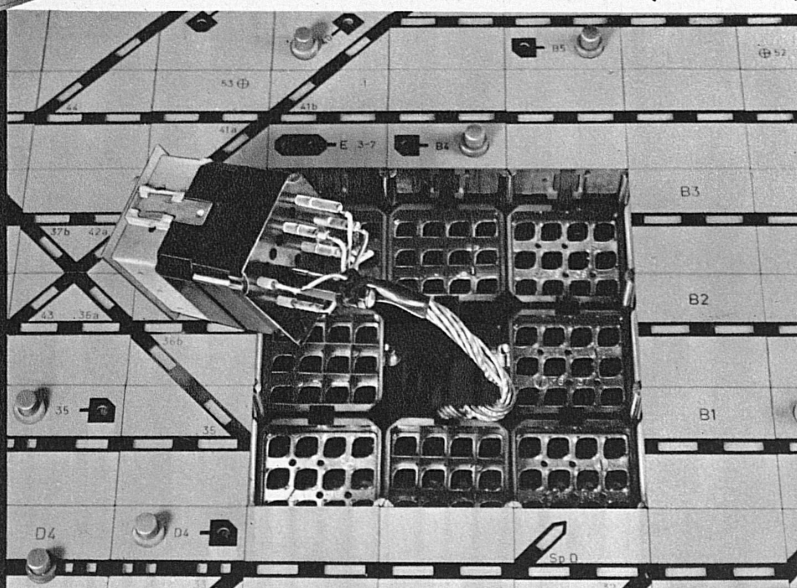
können Gleisbilder der INTEGRA-DOMINO-Stellwerke zusammengestellt werden.

Alle Elemente sind genormt und auswechselbar. Umbau und Erweiterung der Gleisanlagen bedingen keine neuen Stellpulte. Durch auswechseln und einbauen neuer Elemente kann das Gleisbild jederzeit verändert werden. Die Direktwahl der Fahrbahn durch Tasten, die Rückmeldung und das automatische Verhindern feindlicher Fahrten bieten maximale Sicherheit, entlasten das Personal, verkürzen die Manöverzeiten und steigern damit die Leistungsfähigkeit einer Bahnanlage.

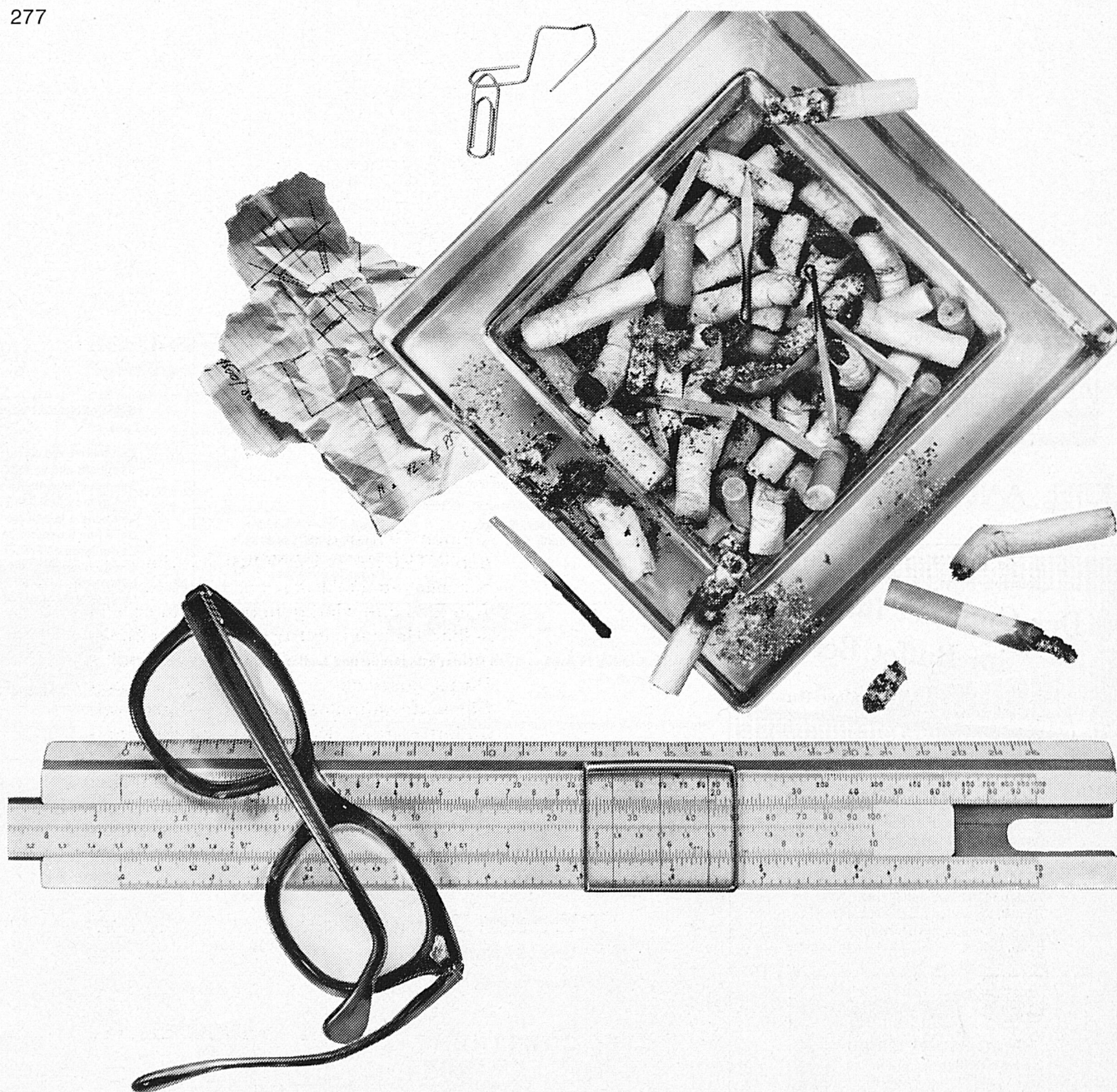


### **INTEGRA Zürich-Wallisellen (Schweiz)**

**INTEGRA**



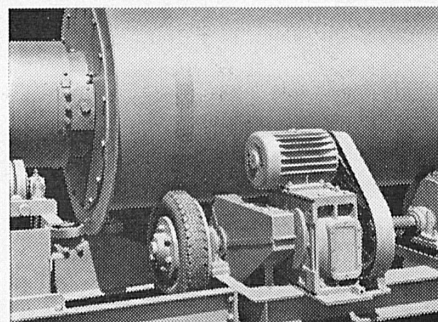




**Wie planen? Zaubern?- Die Wirtschaftlichkeit: Erforder-  
nis. Der Termin: Kunststück. Die Konstruktion: Problem.  
Auch Betriebssicherheit muss sein.  
Doch welches Getriebe? VON ROLL Normgetriebe** Hansen-  
Patent

Mit den 8 Getriebegrößen der Hansen-Normung ergeben sich 2320 verschiedene Anwendungsfälle. Diese Vielfalt ermöglicht die individuelle Behandlung und Lösung praktisch aller Antriebsprobleme. Die mit hoher Präzision in Serie hergestellten Einzelteile sind jederzeit austauschbar. Das zuverlässige Funktionieren der robusten Getriebe bewahrt Sie vor Verlusten durch Betriebsausfälle. Kurzfristige Lieferung – Ersatzteile ab Lager. Unsere Beratungsstelle stellt ihre Erfahrungen gerne in Ihre Dienste

VON ROLL  
Normgetriebe  
im  
Baugewerbe



**VON ROLL KLUS SO**



Permanente Schnellzugs-  
verbindungen nach Zürich.  
39 Minuten Fahrzeit.  
Normalzimmerpreis Fr. 13.20  
inkl. Taxen, Frühstück und  
Service.  
Telefon (064) 2 39 71  
Dir. André Schmidt

## HOTEL AARAUERHOF AARAU

**Der Gourmet ißt  
im Buffet Bern!**

F. E. Krähenbühl Bahnhof-Buffet Bern



Am Aeschenplatz, Basel  
Haus Zentralbank

### Rôtisserie «Dufour»

Bâle

Foyer – Bar

Gusti Berner-Ranlder  
Telephon (061) 24 33 33  
Sonntags geschlossen  
Fermé le dimanche

### Spécialités du Patron!

Cannelloni alla nizzarda  
Spaghetti alle vongole  
Scampi à la vénitienne  
Les grenouilles Râblus  
Le Lachs à la bâloise  
Selle de chevreuil à la broche  
La poularde de France chasseur  
Chops d'agneau vert pré  
Le steak de veau aux morilles  
Le soufflé au kirsch de Bâle

Curling in Arosa: Gusti Berner's Jägercup und Ladies Prize 16./18. Februar 1962

## Handels- und Verkehrsschule und Arztgehilfennenschule Bern

Schwanengasse 11 Gegr. 1907 ☎ (031) 9 22 76

Kursbeginn: April 1962

für Arzt- und Zahnarztgehilfinnen  
für Handel, Verwaltung, Sekretariat, Hotel  
für Laborant.- und Hausbeamtinnenschulen  
für Post-, Bahn-, Zoll- und Telephon-Examen

## BIEL-BIENNE

Die interessante, zweisprachige  
quicklebendige Stadt

Das Standquartier für den

### Geschäftsmann

ist das moderne, ruhige, neue

## HOTEL CONTINENTAL

Leistung ▲ Preis ▼  
Tel. (032) 2 32 55 J.-J. Droz, Dir.

Das moderne Haus im Zentrum  
direkt am See

## Hotel Du Pont Luzern

Familie H. Bütikofer

Vorzügliche Küche

Zimmer ab Fr. 7.50

Parkplatz

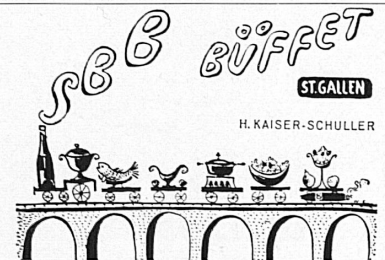
Dancing – Bar – Attraktionen

Telefon (041) 3 15 12



## HOTEL CONTINENTAL

Leistung ▲ Preis ▼  
Tel. (032) 2 32 55 J.-J. Droz, Dir.



## Hotel Bahnhof Buchs SG

Spezialitäten-Restaurant  
Spécialités de cuisine française

Fritz Gantenbein  
Telefon (085) 6 13 77

### Automobilisten schlafen

bei uns, ruhig, gut und preiswert  
Viele kleine Spezialitäten  
10 Autominuten von Bern, Richtung  
Schwarzenburg

### Hotel, Tea-Room Pinguin Niederscherli-Bern

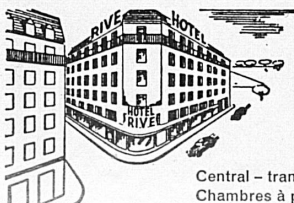
Familie Huber-Zeh Tel. (031) 69 85 60



## Garten-Hotel Winterthur

20 Autominuten von Zürich

Haus 1. Ranges. Alle Zimmer mit Bad und letztem Komfort.  
Kenner schätzen unsere gepflegte Küche. Franz. Restaurant,  
Stadtrestaurant, Konferenzsäle, Bar, Parkplätze, Garage.  
G. Sommer-Bußmann, Telefon (052) 6 22 31



## RIVE-HOTEL-FATIO

5, bd. Jaques-Dalcroze  
Téléphone (022) 35 15 55  
Bus N° 5

## GENÈVE

Central – tranquille – confortable  
Chambres à partir de fr. 13.50,  
petit déjeuner et service compris



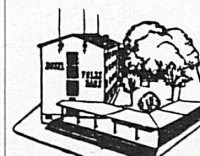
## Hotel

Luzern  
beim Bahnhof

70 Betten, Zimmer mit Telefon und  
Radio, Bad oder Dusche und WC.  
Zimmer mit Frühstück ab 12.-, alles  
inbegr. Restaurant (Mahlzeiten ab 5.-).  
Verpflegung von Gesellschaften,  
Konferenz- und Ausstellungsräume.

## Hotel Volkshaus, Winterthur

Tel. (052) 2 82 51 Dir. H. Zaugg



Wenn Sie das nächstmal nach  
Winterthur kommen und eine  
freundliche Gaststätte suchen,  
dann kommen Sie zu uns ins **Volkshaus**. Alle Zimmer mit fließendem  
Wasser. Große und kleine Säle  
(20 bis 1100 Personen fassend) für  
Anlässe jeder Art. Bestbekanntes  
Speiserestaurant. Großer Parkplatz.





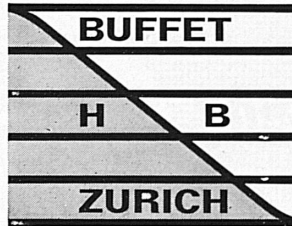
### Hotel Kronenhof Schaffhausen

Das modernste Haus im Zentrum  
der Stadt – 4 Minuten vom Bahnhof  
Ruhige Lage mit großem Parkplatz  
Gesellschaftsräume  
Spezialitäten-Restaurant

Telefon (053) 5 66 31  
Direktion: E. Mayer-Brancaleone

#### Restaurants 1. Klasse

Buffet-Restaurant  
Alfred-Escher-Stube  
Restaurant 1. Stock  
Bankett- und Konferenzsäle  
Cafeteria  
Snack-Bar (Selbstbedienung)



#### Restaurants 2. Klasse

Buffet-Restaurant  
Winterthurerstübl  
Kaffee- und Küchliwirtschaft  
(alkoholfrei)

Rudolf Candrian, Inhaber



### Hotel Restaurant

Telefon (051) 42 52 40  
Diverse Säle  
Sitzungszimmer  
Restaurant  
Menu oder à la carte  
Eigener Parkplatz  
Dir.: F. H. Voney

100 Betten. Alle Zimmer mit Telefon  
Zimmer mit Frühstück  
ab Fr. 13.— alles inbegriffen

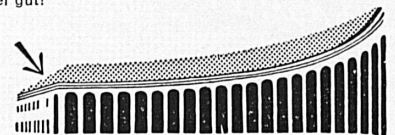


**Hotel Zürich**  
Badenerstraße 357  
Tel. (051) 52 65 00  
Telex 53 381

200 Betten. Luxusappartement mit Fernsehen, Radio, Telefon,  
Dusche, WC und Toilette Fr. 20.— pro Person mit Frühstück.

### Bahnhofbuffet Enge Zürich

Immer gut!



Gesellschaftszimmer 1. Stock B. Böhny

Die vielfältigen Bedürfnisse ihrer Kundschaft zu befriedigen, ist die Aufgabe unserer Bank  
und ihrer zahlreichen Publikationen

# SCHWEIZERISCHER BANKVEREIN



# **SALON** **GENÈVE 15-25 mars** **DE L'AUTO**

**La manifestation mondiale la plus complète  
de l'industrie des véhicules à moteur**

Le billet de simple course timbré au Salon donne droit au retour gratuit dans  
les 6 jours à partir du 15 mars 1962 (minimum de taxe fr. 7.- en 2<sup>e</sup> classe)