

**Zeitschrift:** Die Schweiz = Suisse = Svizzera = Switzerland : offizielle Reisezeitschrift der Schweiz. Verkehrszentrale, der Schweizerischen Bundesbahnen, Privatbahnen ... [et al.]

**Herausgeber:** Schweizerische Verkehrszentrale

**Band:** 35 (1962)

**Heft:** 1

## **Werbung**

### **Nutzungsbedingungen**

Die ETH-Bibliothek ist die Anbieterin der digitalisierten Zeitschriften auf E-Periodica. Sie besitzt keine Urheberrechte an den Zeitschriften und ist nicht verantwortlich für deren Inhalte. Die Rechte liegen in der Regel bei den Herausgebern beziehungsweise den externen Rechteinhabern. Das Veröffentlichen von Bildern in Print- und Online-Publikationen sowie auf Social Media-Kanälen oder Webseiten ist nur mit vorheriger Genehmigung der Rechteinhaber erlaubt. [Mehr erfahren](#)

### **Conditions d'utilisation**

L'ETH Library est le fournisseur des revues numérisées. Elle ne détient aucun droit d'auteur sur les revues et n'est pas responsable de leur contenu. En règle générale, les droits sont détenus par les éditeurs ou les détenteurs de droits externes. La reproduction d'images dans des publications imprimées ou en ligne ainsi que sur des canaux de médias sociaux ou des sites web n'est autorisée qu'avec l'accord préalable des détenteurs des droits. [En savoir plus](#)

### **Terms of use**

The ETH Library is the provider of the digitised journals. It does not own any copyrights to the journals and is not responsible for their content. The rights usually lie with the publishers or the external rights holders. Publishing images in print and online publications, as well as on social media channels or websites, is only permitted with the prior consent of the rights holders. [Find out more](#)

**Download PDF:** 14.01.2026

**ETH-Bibliothek Zürich, E-Periodica, <https://www.e-periodica.ch>**

# Reisen in die weite Welt...



...mit dem neuzeitlich leichten Gepäck aus Aerofiber

Von der Vornehmheit Ihres guten Geschmacks zeugt diskret, aber unmißverständlich, Ihr Gepäck.

Die Palette der zarten bis starken Farben paßt sich Ihren individuellen Wünschen an;  
die Qualität ist von unerhörter Strapazierfähigkeit;  
das Gewicht aber federleicht, so richtig für praktische, moderne Menschen.

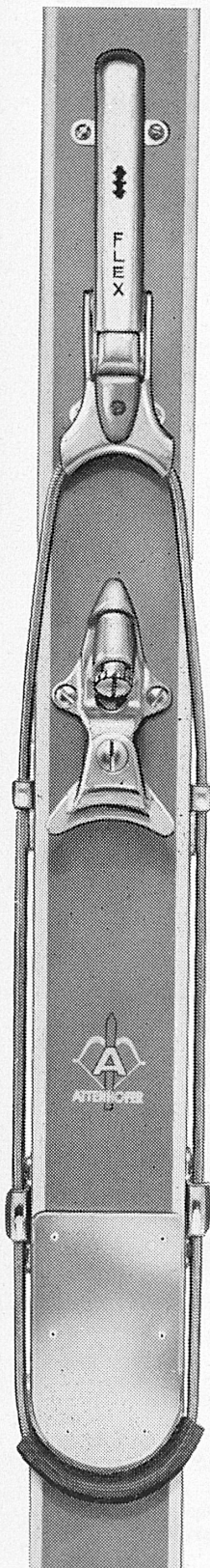
## **Aerofiber**

ein Schweizer Qualitätserzeugnis

Bezugsquellennachweis:  
Aerofiber AG, Cham, Telefon (042) 6 12 37



# Können Sie sich einen Beinbruch leisten?



Wohl kaum.

Sie können es sich  
jedoch leisten,  
etwas dagegen  
zu tun.

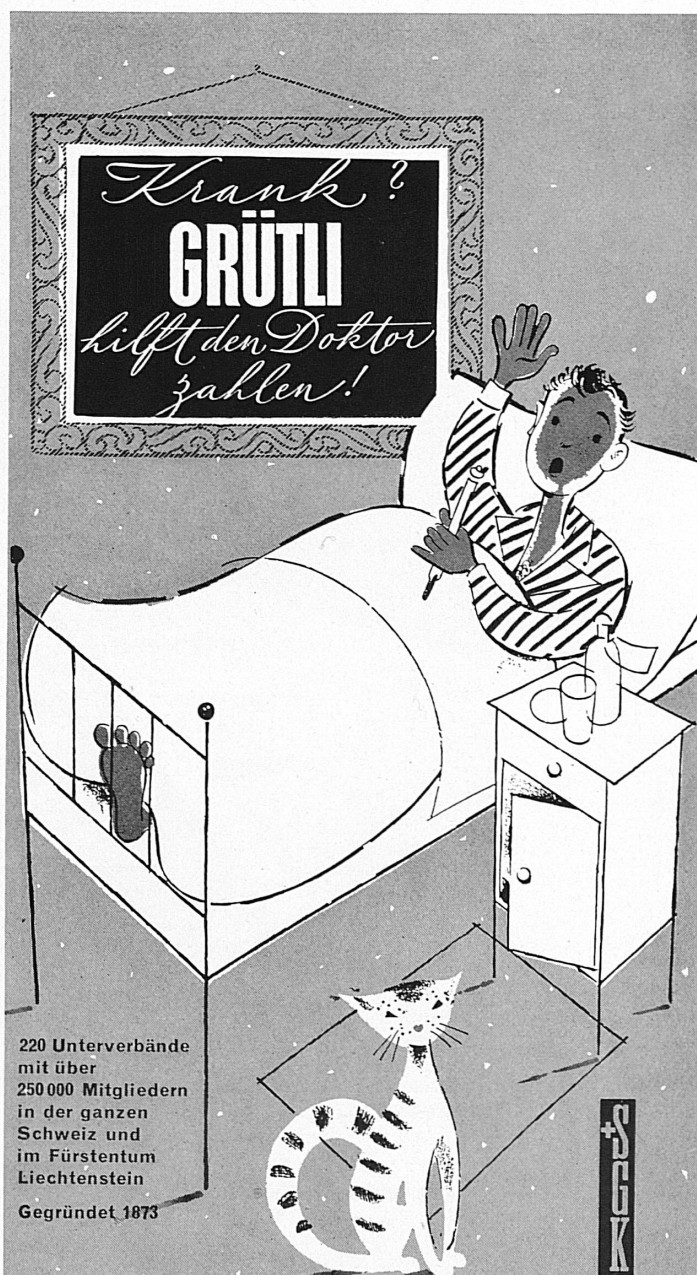
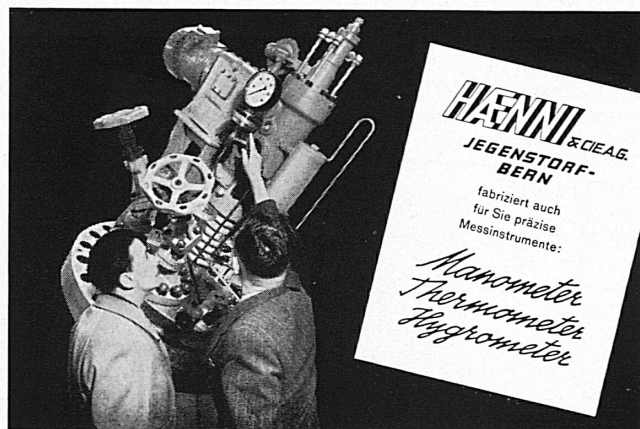
Lassen Sie sich  
eine moderne  
Sicherheitsbindung  
auf Ihre Ski  
montieren.

Sie können dadurch  
die Unfallgefahr  
um mehr als 50%  
reduzieren.

**ATTENHOFER**

**FLEX-SAFETY**

Sportartikelfabrik A. Attenhofer AG Zürich



**Schweizerische Grütli-Krankenkasse**

Zentralverwaltung · Effingerstraße 64 · Bern · Tel. (031) 242 03



# RIGI

1300–1800 Meter

## Die Sonnen- und Wintersportinsel der Zentralschweiz



Vielseitige Skiabfahrten

Prächtiges Skiübungsgelände

4 Skilifte

Schlittelbahnen

Skischulen

Curling Rinks

Eisfeld

Eislauflehrer

Gepfadete Spazierwege

Pendelsportzüge der beiden Rigibahnen

Vitznau-Rigi-Bahn, Vitznau ☎ (041) 83 13 02

Arth-Rigi-Bahn, Goldau ☎ (041) 81 61 48

## SERSA AG

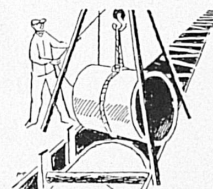
Spezialunternehmen für Geleisebau und elektrische Schienenschweißung

Projektierung, Neuerstellung,  
Erneuerung und Unterhalt von Geleiseanlagen

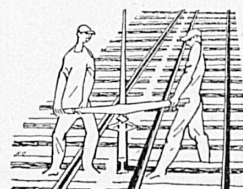
Schweißung von Schienenstößen  
Regenerierung von Weichen und Kreuzungen

Verkauf und Vermietung von Geleisebaumaschinen,  
Werkzeugen und Beleuchtungsanlagen

Zürich 4 Brauerstraße 126 Tel. 051/25 26 30



## Mario Vanoli Zug Geleisebau—Tiefbau

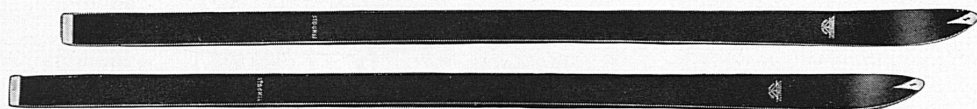


Bützenweg 5  
Telefon (042) 4 24 77



# Stöckli-Metall

Neu  
in Konstruktion und Verarbeitung  
in drei verschiedenen Härten



Metallskifabrik Stöckli Wolhusen LU  
Tel. 041/87 12 66



die feine, leichte Virginia  
S. A. Rodolfo Pedroni, Chiasso

## 1075 Raiffeisenkassen

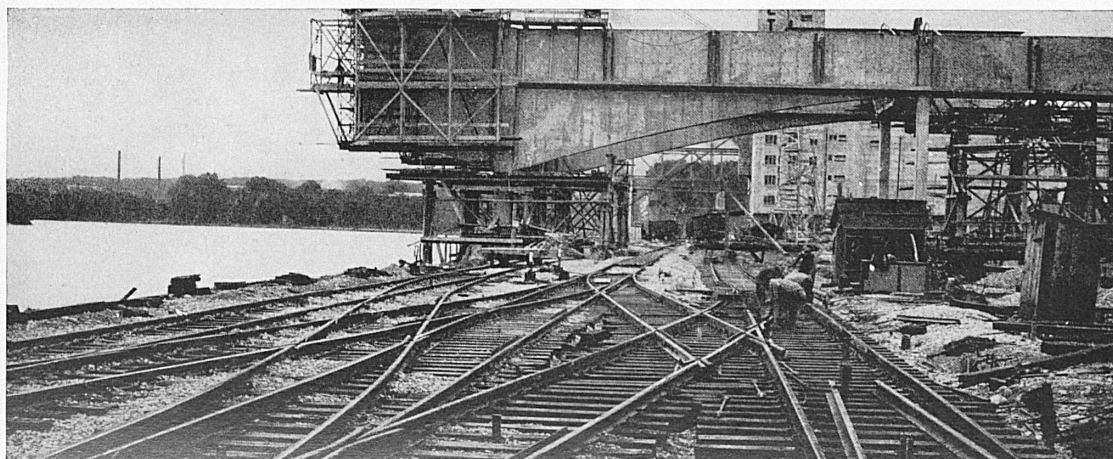
stehen als  
**gemeinnützige Spar-  
und Kreditinstitute im Dienste  
der schweizerischen  
Landbevölkerung**

Erstklassige Sicherheit der Anlagen  
Vorteilhafte Zinssätze  
Bequeme örtliche Verkehrsbelegenheit  
Reingewinn und Reserven  
bleiben in der eigenen Gemeinde



Wegleitung für Neugründungen  
gibt der

**Verband Schweizerischer Darlehenskassen**  
St. Gallen



**Jakob Weber  
Geleisebau —  
Unternehmung**

Muttenz: Im Gstrüpf 29  
Telephon 53 17 25  
Filiale Basel Telephon 33 82 47

**Muttenz  
und Basel**

Auhafen Muttenz

## Schon am Modell Beleuchtung planen

Ein sehr wesentliches Element eines jeden Gebäudes ist das Licht. Es ist ein ebenso integrierender Teil des Ganzen wie etwa Wände, Fenster, Türen etc. und muss zusammen mit diesen organisch eingeplant werden. Optimale Lichtverhältnisse sind nur dort zu erzielen, wo sich der Lichttechniker allein nach lichtphysiologischen Erfordernissen richten kann, und nicht bereits festgelegte Installationen oder andere Bauelemente und Einrichtungen beachten muss. Es ist deshalb aus lichttechnischen und wirtschaftlichen Gründen wichtig, dass die Beleuchtungsfrage möglichst frühzeitig von Fachleuten studiert werden kann.

Philips-Lichttechniker sind auf der ganzen Welt als anerkannte Fachleute am Aufbau der modernen Lichttechnik beteiligt. Das lichttechnische Büro von PHILIPS steht Ihnen für die unverbindliche und kostenlose Projektierung von Beleuchtungsanlagen zur Verfügung.

### Lampen

Fluoreszenzlampen, Quecksilberlampen  
Quecksilber-Leuchtstofflampen  
Mischlichtlampen, Natriumlampen  
Wassergekühlte Quecksilberlampen  
Analysenlampen, Xenonlampen  
Stroboskoplampen, Spektrallampen  
Bakterientötende Lampen  
Ozonisatoren für Luftreinigung  
Infrarot-Trockenstrahler  
Heizstrahler  
Lichtpauslampen, Reprolampen  
Blau-aktinische Lampen  
Neon-Spannungsanzeiger

### Leuchten

Leuchten für Handel, Industrie und Gewerbe, für Strassenbeleuchtung, Sportplätze, Flutlichtanlagen, Bahnbetrieb usw.

### Zubehör

Vorschaltgeräte, Fassungen, Starter  
Störschutzfilter, Kondensatoren

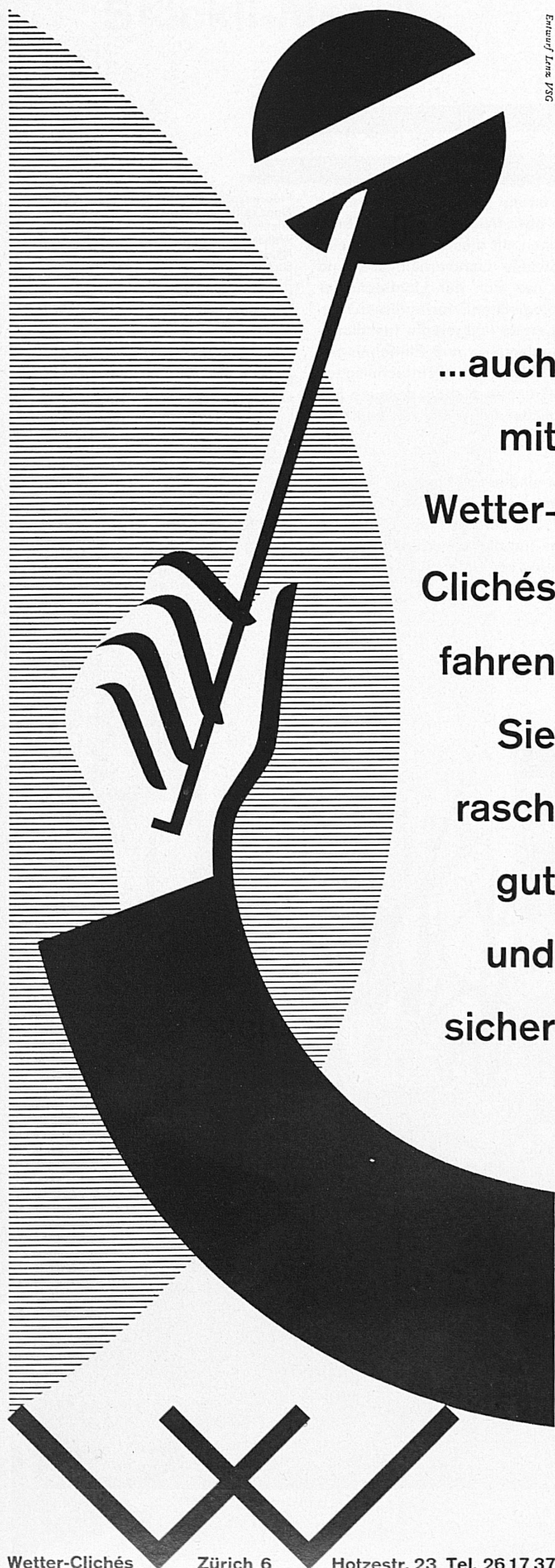
# PHILIPS

Philips AG., Abt. Philora, Zürich 3  
Eidenstr. 20, Tel. 051/25 86 10 u. 27 04 91





...auch  
mit  
Wetter-  
Clichés  
fahren  
Sie  
rasch  
gut  
und  
sicher



Wetter-Clichés Zürich 6 Hotzestr. 23 Tel. 26 17 37

## Die Schweiz

**Landschaft, Kunst, Literatur, Kultur und Geschichte**  
**Vademekum für Ferienreisende, in deutscher Sprache**

320 Seiten Text und 80 Seiten Illustrationen – Fr. 15.40  
Herausgeber: Schweizerische Verkehrszentrale  
Zu beziehen durch jede Buchhandlung  
oder vom Verlag Büchler + Co AG Wabern-Bern

## La Suisse

**Paysage, Art, Littérature, Culture et Histoire**  
**Vade-mecum du touriste, en langue française**

316 pages de texte et 80 pages d'illustrations – Fr. 15.40  
Publié par l'Office national suisse du tourisme  
Editions Büchler + Cie SA Wabern-Berne

## Switzerland

**Landscape, Art, Culture and History**  
**Vade-mecum for Tourists, in English**

242 pages of text and 80 pages of illustrations – Fr. 15.40  
Edited by the Swiss National Tourist Office  
Published by Büchler + Co Ltd Wabern-Berne/Switzerland

leicht einzusetzen

**EIN UNIVERSALMATERIAL**  
**verstärkter Polyester**

MARCOLITE-Platten sind beständig gegen Wettereinflüsse, Rauchniederschläge aus Industriekaminen, Bakterien, Reinigungsmittel, Ultra-Violett-Strahlen

MARCOLITE-Platten weisen infolge einer sehr strengen Fabrikationskontrolle immer gleiche Farbtonungen auf

MARCOLITE-Platten werden unter Lizenz der «Celanese Corporation of America» hergestellt

*Die 16 Farbtonungen*

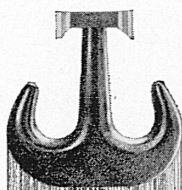
ein Qualitätsprodukt  
zu niedrigsten Preisen

# MARCOLITE

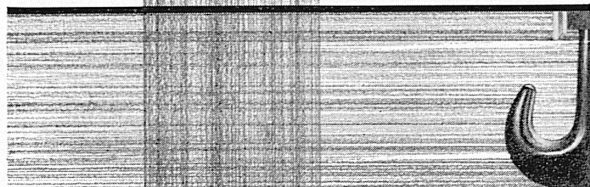
GEWELLTE ODER PLANE PLATTEN

Importeur für die Schweiz:  
**TURUVANNI S. A.**

10-12, Bd de Grancy LAUSANNE (021) 263273



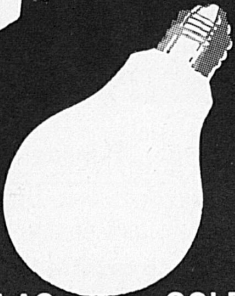
**Schnell  
und sicher  
Mars  
Hebezeuge**



Laufkrane  
Hängekrane  
Hängebahnen  
Halbportalkrane  
Bockkrane  
Verladebrücke  
Elektrozüge  
Handhebezeuge

Maschinenfabrik  
Rüegger & Co. AG.  
Basel, Zwingerstr. 1  
Tel. 061 / 34 46 40

**HELL  
HELLER  
LUXRAM**

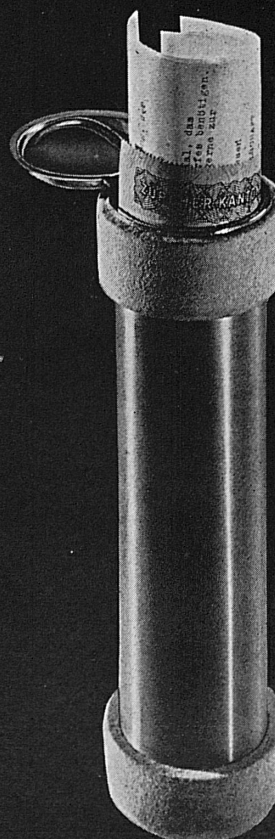


**LUXRAM LICHT AG. GOLDAU**  
TEL. 041/81 63 81

**Am  
schnellsten**



**mit  
Standard  
Rohrpost-Anlagen**



**Standard Telephon und Radio AG.**  
Zürich, mit Zweigniederlassung in Bern

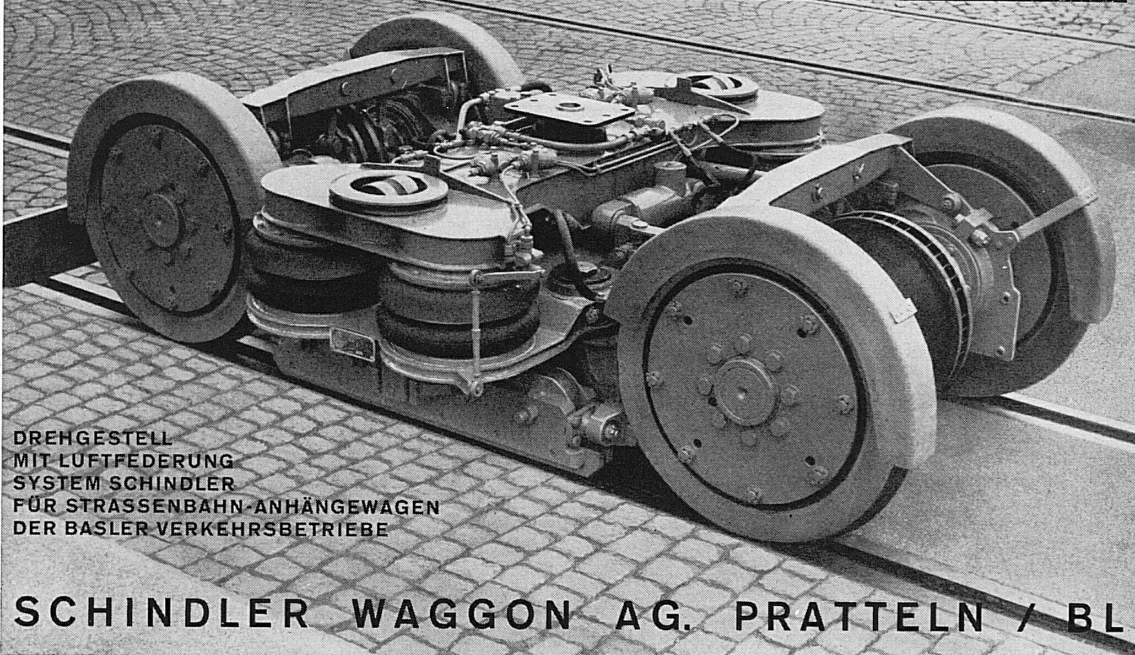
1706





SCHIENENFAHRZEUGE STRASSENFAHRZEUGE

# Schindler



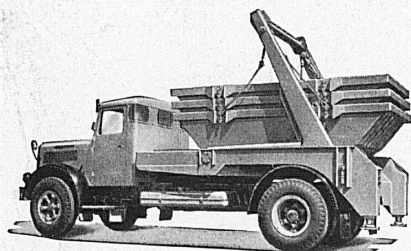
DREHGESTELL  
MIT LUFTFEDERUNG  
SYSTEM SCHINDLER  
FÜR STRASSENBAHN-ANHÄNGEWAGEN  
DER BASLER VERKEHRSBETRIEBE

SCHINDLER WAGGON AG. PRATTELN / BL

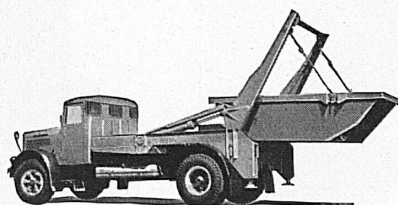
# WIRZ

# WE-LA-KI

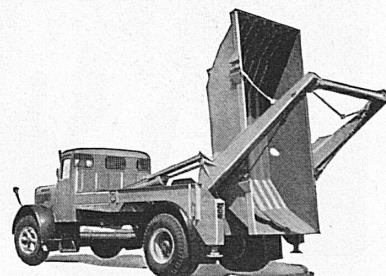
Das neue Transportsystem ohne Wartezeit



**Wechselsmulden**



**Laden**



**Kippen**

Ein Lastwagen arbeitet ► mit 10 bis 20 Behältern und bietet dadurch größte Wirtschaftlichkeit

**E. WIRZ, UETIKON** am Zürichsee



Kipper- und Maschinenfabrik  
Telephon (051) 74 15 31



***GITANES*** un  
"quelque chose,"  
que les autres  
n'ont pas!

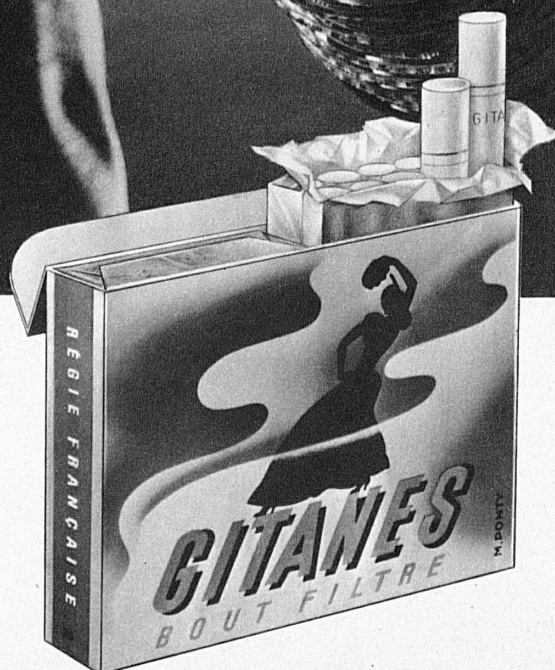


Das spezielle Aroma der GITANES BLEU  
stammt von Tabaken, die in Frankreich  
ausschliesslich für die Régie Française angebaut werden.

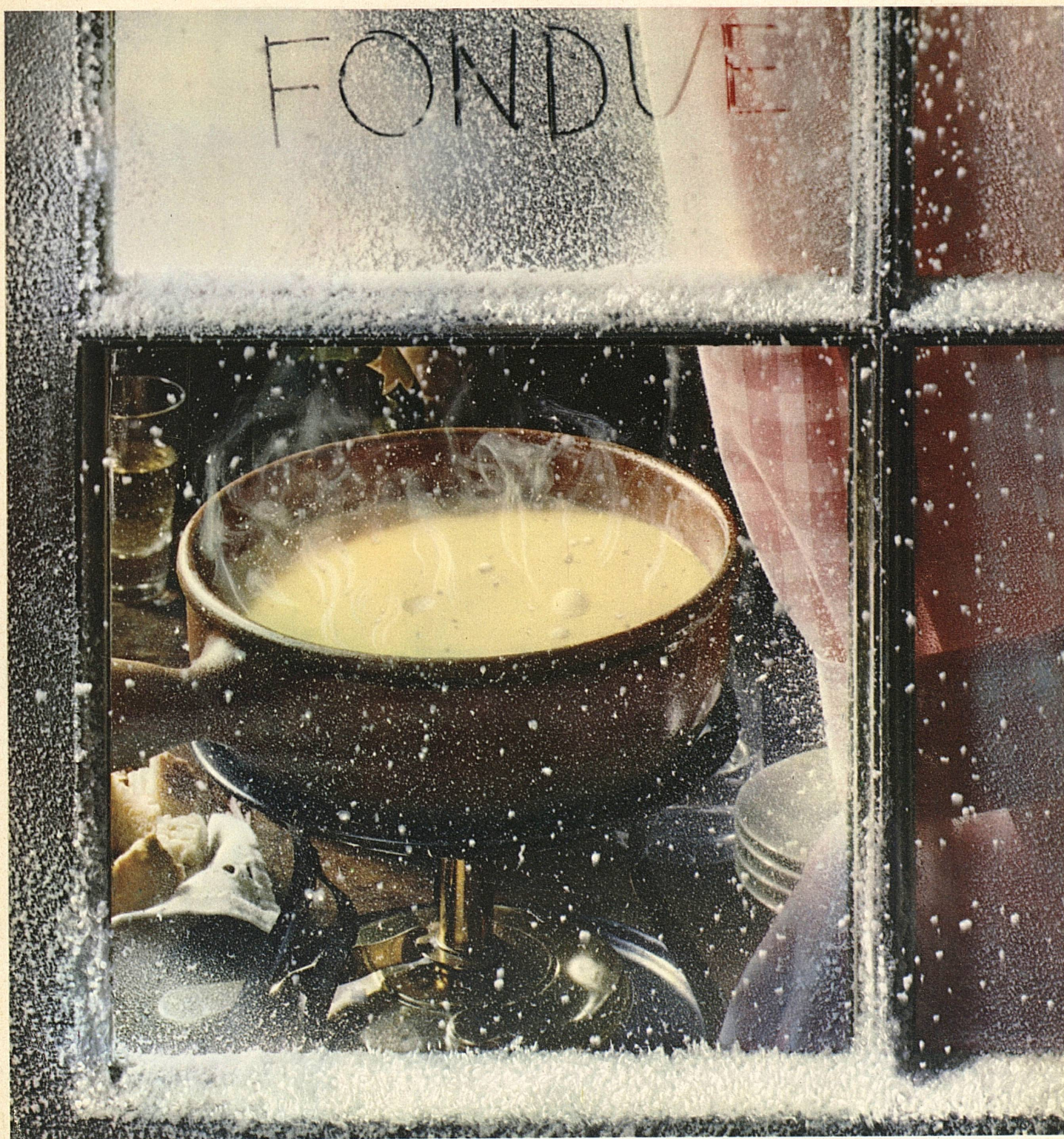
## GITANES BLEU

Mit oder ohne Filter – Die Zigarette mit besonderer Rasse

20 / Fr. 1.20







**F**ondue... das Zauberwort wurde von einem fröhlichen Gast ins Eis gekratzt. Alle sollen es sehen, alle sollen es wissen: Fondue isch guet und git e gueti Luune! Das Fonduemahl ist denn auch zu einem Wochenfest für Familie und Freunde geworden. Und wir wissen

es: das Fondue ist rasch zubereitet und dabei etwa gar nicht teuer. (Ein guter Tip: Versuchen Sie das neue, unfehlbare Fondue-Rezept! Sie erhalten es bei Ihrem Käsehändler oder von der Schweiz. Käseunion AG, Postfach Bern 2, Transit).

