

Zeitschrift: Die Schweiz = Suisse = Svizzera = Switzerland : offizielle Reisezeitschrift der Schweiz. Verkehrszentrale, der Schweizerischen Bundesbahnen, Privatbahnen ... [et al.]

Herausgeber: Schweizerische Verkehrszentrale

Band: 35 (1962)

Heft: 11

Titelseiten

Nutzungsbedingungen

Die ETH-Bibliothek ist die Anbieterin der digitalisierten Zeitschriften auf E-Periodica. Sie besitzt keine Urheberrechte an den Zeitschriften und ist nicht verantwortlich für deren Inhalte. Die Rechte liegen in der Regel bei den Herausgebern beziehungsweise den externen Rechteinhabern. Das Veröffentlichen von Bildern in Print- und Online-Publikationen sowie auf Social Media-Kanälen oder Webseiten ist nur mit vorheriger Genehmigung der Rechteinhaber erlaubt. [Mehr erfahren](#)

Conditions d'utilisation

L'ETH Library est le fournisseur des revues numérisées. Elle ne détient aucun droit d'auteur sur les revues et n'est pas responsable de leur contenu. En règle générale, les droits sont détenus par les éditeurs ou les détenteurs de droits externes. La reproduction d'images dans des publications imprimées ou en ligne ainsi que sur des canaux de médias sociaux ou des sites web n'est autorisée qu'avec l'accord préalable des détenteurs des droits. [En savoir plus](#)

Terms of use

The ETH Library is the provider of the digitised journals. It does not own any copyrights to the journals and is not responsible for their content. The rights usually lie with the publishers or the external rights holders. Publishing images in print and online publications, as well as on social media channels or websites, is only permitted with the prior consent of the rights holders. [Find out more](#)

Download PDF: 16.01.2026

ETH-Bibliothek Zürich, E-Periodica, <https://www.e-periodica.ch>

Wintersport von Weihnachten bis Ostern

Adelboden

1400 m
Eisenbahnstation Frutigen. Busverbindung.
Gute Asphaltstraße. 11 Ski- und Sessellifte,
vorteilhafte Sportabonnemente. Ski-, Eis-
lauf- und Curlingschule. Kunsteisbahn. Mil-
des Klima, lange Sonnenscheindauer.

Grindelwald

1050 m
1963 = 75 Jahre Wintersport! Bahn- und
Straßenverbindung (20 km von Interlaken).
Skiabfahrten aus allen Himmelsrichtungen.
Skischule. Eislauf. Curling. Eishockey.
Schlittelbahnen. Spazierwege.

Gstaad

1100 m
Das ganze Jahr elegant und gastfreundlich.
25 Bergbahnen und Skilifte. Februar 1963:
Hochalpine Luftseilbahn Gsteig/Gstaad-
Glacier des Diablerets. Mehrere Eisbahnen.
Alle Wintersporte. Hotels aller Kategorien.

Kandersteg

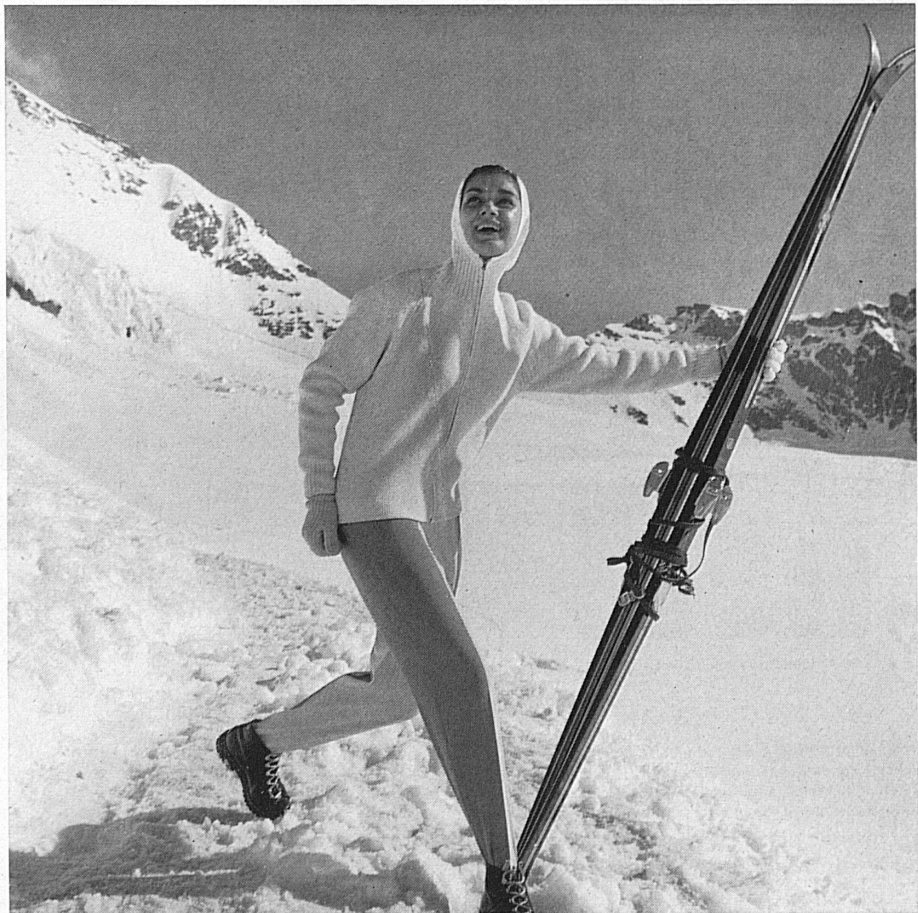
1200 m
Station an der Linie: Bern-Lötschberg-
Simplon-Mailand. Zwei Sesselbahnen, Luft-
seilbahn, Skilifte. Eisbahn. Curling. Schlit-
telbahn. Ausgangspunkt für Skihochtouren.

Mürren

1650 m
Wintersportplatz mit Ski-Appeal ... Hotels,
Pensionen und Ferienwohnungen. 5 Skilifte
und Sportbahnen. 5000 m² Eisbahn für Eis-
lauf und Curling. Schweizer Skischule,
ständige Kinderklasse.

Wengen

1300 m
Der sonnige Winterkurort im Jungfrau-
gebiet! Prächtiges Skigebiet in den Voral-
pen und im Hochgebirge. 3 moderne Berg-
bahnen, 5 Skilifte, 2 große Eisbahnen. Cur-
ling. Sonnige Spazierwege.



Berner Oberland

Nebst diesen großen Stationen gibt es im
Berner Oberland viele kleinere Wintersport-
plätze. 10000 Gästebetten.

Informationen: VBO-Büro Interlaken, die lokalen
Verkehrsbüros oder Ihr Reisebüro.