

Zeitschrift: Die Schweiz = Suisse = Svizzera = Switzerland : offizielle Reisezeitschrift der Schweiz. Verkehrszentrale, der Schweizerischen Bundesbahnen, Privatbahnen ... [et al.]

Herausgeber: Schweizerische Verkehrszentrale

Band: 35 (1962)

Heft: 5

Werbung

Nutzungsbedingungen

Die ETH-Bibliothek ist die Anbieterin der digitalisierten Zeitschriften auf E-Periodica. Sie besitzt keine Urheberrechte an den Zeitschriften und ist nicht verantwortlich für deren Inhalte. Die Rechte liegen in der Regel bei den Herausgebern beziehungsweise den externen Rechteinhabern. Das Veröffentlichen von Bildern in Print- und Online-Publikationen sowie auf Social Media-Kanälen oder Webseiten ist nur mit vorheriger Genehmigung der Rechteinhaber erlaubt. [Mehr erfahren](#)

Conditions d'utilisation

L'ETH Library est le fournisseur des revues numérisées. Elle ne détient aucun droit d'auteur sur les revues et n'est pas responsable de leur contenu. En règle générale, les droits sont détenus par les éditeurs ou les détenteurs de droits externes. La reproduction d'images dans des publications imprimées ou en ligne ainsi que sur des canaux de médias sociaux ou des sites web n'est autorisée qu'avec l'accord préalable des détenteurs des droits. [En savoir plus](#)

Terms of use

The ETH Library is the provider of the digitised journals. It does not own any copyrights to the journals and is not responsible for their content. The rights usually lie with the publishers or the external rights holders. Publishing images in print and online publications, as well as on social media channels or websites, is only permitted with the prior consent of the rights holders. [Find out more](#)

Download PDF: 02.02.2026

ETH-Bibliothek Zürich, E-Periodica, <https://www.e-periodica.ch>



Besuchen Sie den interkontinentalen Flughafen Zürich

Von der Zuschauer-Terrasse, die sich längs der ganzen Front des Flughafen-Gebäudes hinzieht, schweift Ihr Blick über die Weite des Flugfeldes, umfaßt alle an- und abfliegenden Maschinen und versetzt Sie selber mitten hinein in den weltweiten Luftverkehr.

Höhepunkt einer Flughafen-Fahrt ist der Besuch im Flughafen-Restaurant, sei es im Zuschauer-Bufferet oder im Restaurant, an der Bar oder auf der Terrasse. Ob es eine einfache Platte ist oder ein soigniertes Essen – immer wird ein Besuch in Kloten zum festlichen Ereignis.

Ständige Verbindung durch SBB und städtische Autobusse.

1080 Raiffeisenkassen



stehen als gemeinnützige
Spar- und Kreditinstitute
im Dienste
der schweizerischen
Landbevölkerung

**Zusammenschluß im Verband
schweizerischer Darlehenskassen
St. Gallen**

Krank?
GRÜTLI
hilft den Doktor zahlen!

220 Unterverbände
mit über
250 000 Mitgliedern
in der ganzen
Schweiz und
im Fürstentum
Liechtenstein
Gegründet 1873

Schweizerische Grütli-Krankenkasse
Zentralverwaltung · Effingerstraße 64 · Bern · Tel. (031) 2 42 03

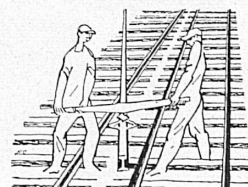
VERLANGT
AUSDRÜCKLICH

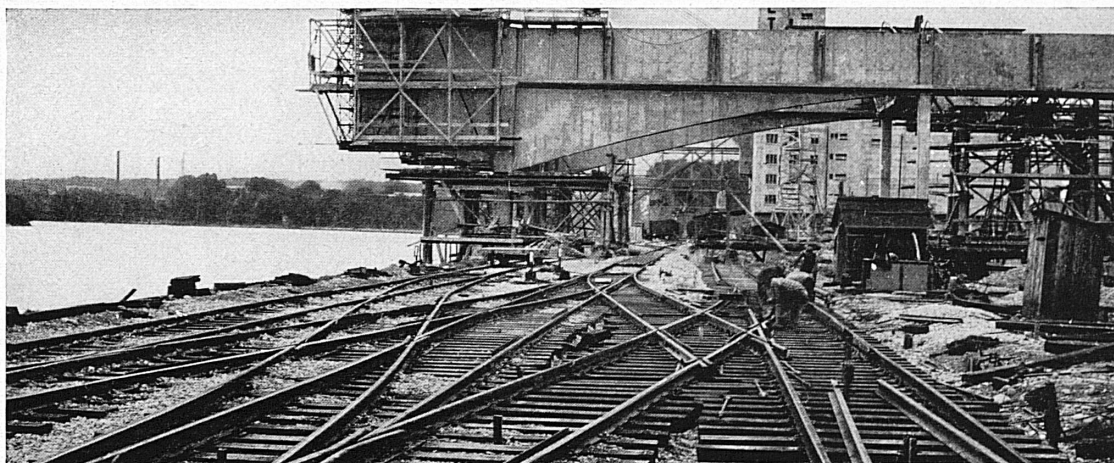
PEDRONI

die feine, leichte Virginia
S.A. Rodolfo Pedroni, Chiasso

Mario Vanoli Zug Geleisebau—Tiefbau

Bützenweg 5
Telefon (042) 4 24 77





Auhafen Muttentz

**Jakob Weber
Geleisebau
Unternehmung**

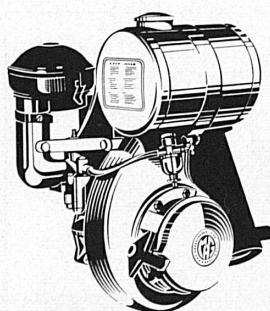
Muttentz: Im Gstrüpf 29
Telephon 53 17 25
Filiale Basel Telephon 33 82 47

**Muttentz
und Basel**

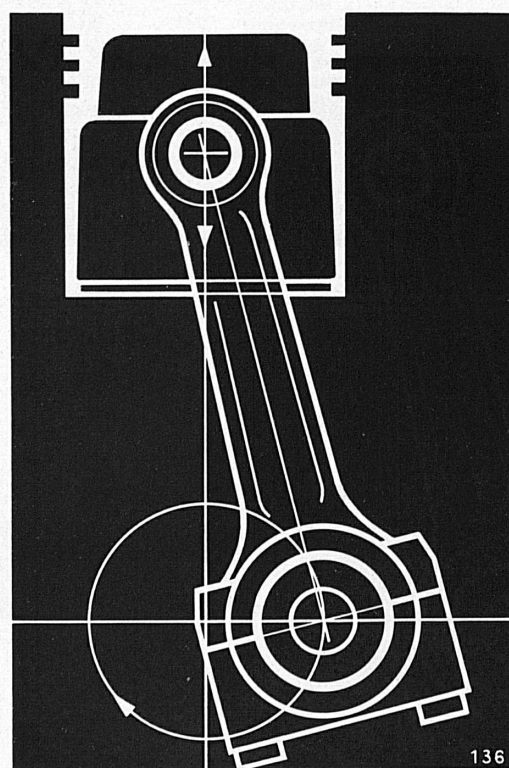
MOTEURS MAG

Désirez-vous disposer d'une source de puissance et de courant sûre et avantageuse?
Alors notre programme de fabrication peut vous offrir ce qu'il vous faut:

- MOTEURS MAG à 2 et 4 temps, à 1 et 2 cylindres, de 2 à 15 CH
- Groupes électrogènes MOTOWATT de 400 W à 6,5 kW, courant alternatif et courant continu
- Pompes d'épuisement et pompes d'irrigation autoamorçantes



MOTOSACOCHE SA
GENÈVE SUISSE



136



Dirigent

Direktsprech-Anlagen

Neuartige, vollständig transistorisierte Direktsprech-Anlage mit Speisung aus 3 kleinen Stabbatterien.

Dirigent 1/1

Einfache Direktsprech-Anlage für den Sprechverkehr zwischen 2 Stellen.

Dirigent 1/5

Ideale Direktsprech-Anlage für den Sprechverkehr zwischen 1 Chef-Station und maximal 5 Aussen-Stationen

Preise

Dirigent 1/1 Fr. 130.-

Dirigent 1/5 ab Fr. 180.-



Standard Telephon und Radio AG.

Zürich 4, Verkaufsabteilung Zweierstrasse 35 Tel. 051/25 45 10

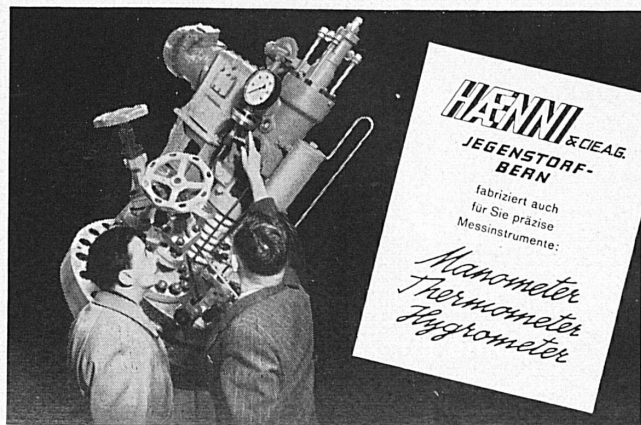
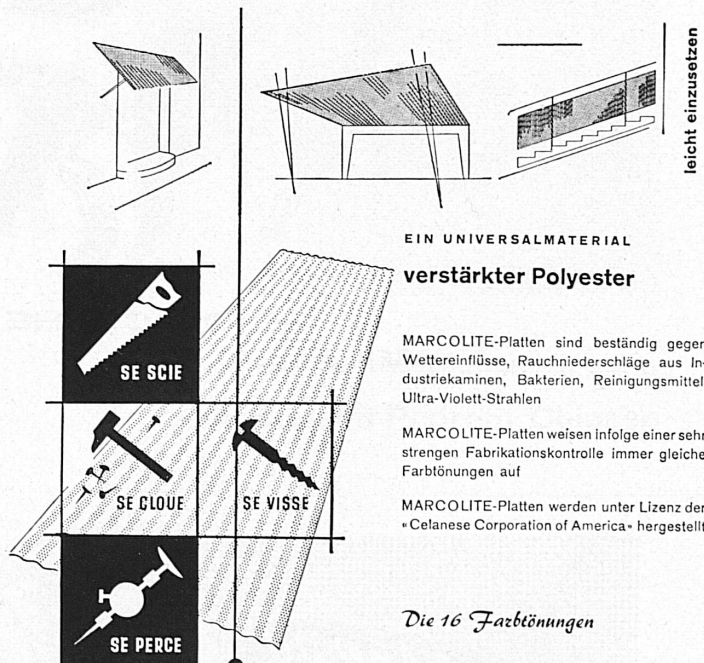
1754



- ▶ Kundenguß in Grauguß und Bronze
- ▶ Büchsen und Barren in Sonderbronze CBC 31
- ▶ Lagerweißmetall Marke ORIS
- ▶ Installationsguß
- ▶ Bauguß
- ▶ Bremsklötze

Chrétien & Co., Liestal

Eisen- und Metallgießereien
Telefon (061) 84 16 03

leicht einzusetzen

EIN UNIVERSALMATERIAL
verstärkter Polyester

MARCOLITE-Platten sind beständig gegen Wettereinflüsse, Rauchniederschläge aus Industriekaminen, Bakterien, Reinigungsmittel, Ultra-Violett-Strahlen

MARCOLITE-Platten weisen infolge einer sehr strengen Fabrikationskontrolle immer gleiche Farbtonungen auf

MARCOLITE-Platten werden unter Lizenz der «Celanese Corporation of America» hergestellt

Die 16 Farbtonungen

ein Qualitätsprodukt zu niedrigsten Preisen

MARCOLITE

GEWELLTE ODER PLANE PLATTEN

Importeur für die Schweiz:
TURUVANNI S. A.

10-12, Bd de Grancy LAUSANNE (021) 26 32 73



Blanker

Einsatzstahl

Automatenstahl

Vergütungsstahl

Maschinenbaustahl

gezogen

geschält

geschliffen

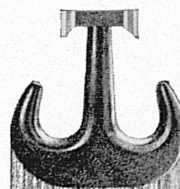
MECH. EISENWARENFABRIK AG. KEMPTEN ZH

Zieherei

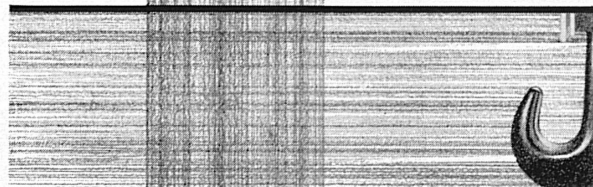
Schrauben

Décolletage

Telephon (051) 77 09 44



**Schnell
und sicher
Mars
Hebezeuge**



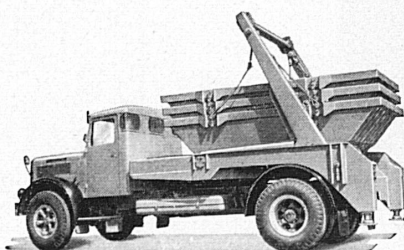
Laufkrane
Hängekrane
Hängebahnen
Halbportalkrane
Bockkrane
Verladebrücke
Elektrozüge
Handhebezeuge

Maschinenfabrik
Rüegger & Co. AG.
Basel, Zwingerstr.1
Tel. 061 / 34 46 40

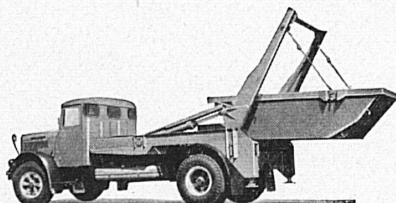
WIRZ

WE-LA-KI

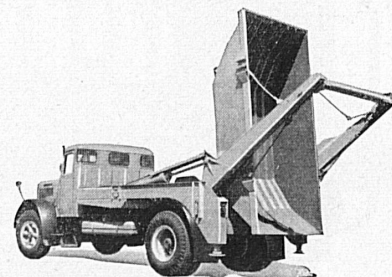
Das neue Transportsystem ohne Wartezeit



Wechselmulden



Laden



Kippen

Ein Lastwagen arbeitet ► mit 10 bis 20 Behältern und bietet dadurch größte Wirtschaftlichkeit

E. WIRZ, UETIKON am Zürichsee



Kipper- und Maschinenfabrik
Telefon (051) 74 15 31

Der Lichttechniker — ein neuer Beruf

Die Schaffung optimalster Betriebseinrichtungen ist in unserer Zeit betonter Spezialisierung für jedes Unternehmen eine lebenswichtige Bedingung. Modernste Maschinen und Rohstoffe allein genügen nicht; auch die Anlage der Fabrikationsgebäude und deren künstliche Beleuchtung beeinflussen die Produktivität eines jeden Betriebes. Die immer höheren Ansprüche, welche an Allgemein-, Arbeitsplatz- und Spezialbeleuchtungen gestellt werden, waren mit den herkömmlichen Beleuchtungsmethoden nicht mehr zu erfüllen. Es entstand ein neuer Beruf: Lichttechniker. Heute verfügt PHILIPS über eine ganze Abteilung von Lichttechnikern mit neuzeitlicher Fachausbildung. Ihre Spezialkenntnisse befähigen sie, jedes Beleuchtungsproblem einwandfrei zu lösen.

Philips-Lichttechniker sind überdies auf der ganzen Welt als anerkannte Fachleute am Aufbau der modernen Lichttechnik beteiligt. Das lichttechnische Büro von PHILIPS steht Ihnen für die unverbindliche und kostenlose Projektierung von Beleuchtungsanlagen zur Verfügung.

Lampen

Fluoreszenzlampen, Quecksilberlampen
Quecksilber-Leuchtstofflampen
Mischlichtlampen, Natriumlampen
Wassergekühlte Quecksilberlampen
Analysenlampen, Xenonlampen
Stroboskoplampen, Spektrallampen
Bakterientötende Lampen
Ozonisatoren für Luftreinigung
Infrarot-Trockenstrahler
Heizstrahler
Lichtpauslampen, Reprolampen
Blau-aktinische Lampen
Neon-Spannungsanzeiger

Leuchten

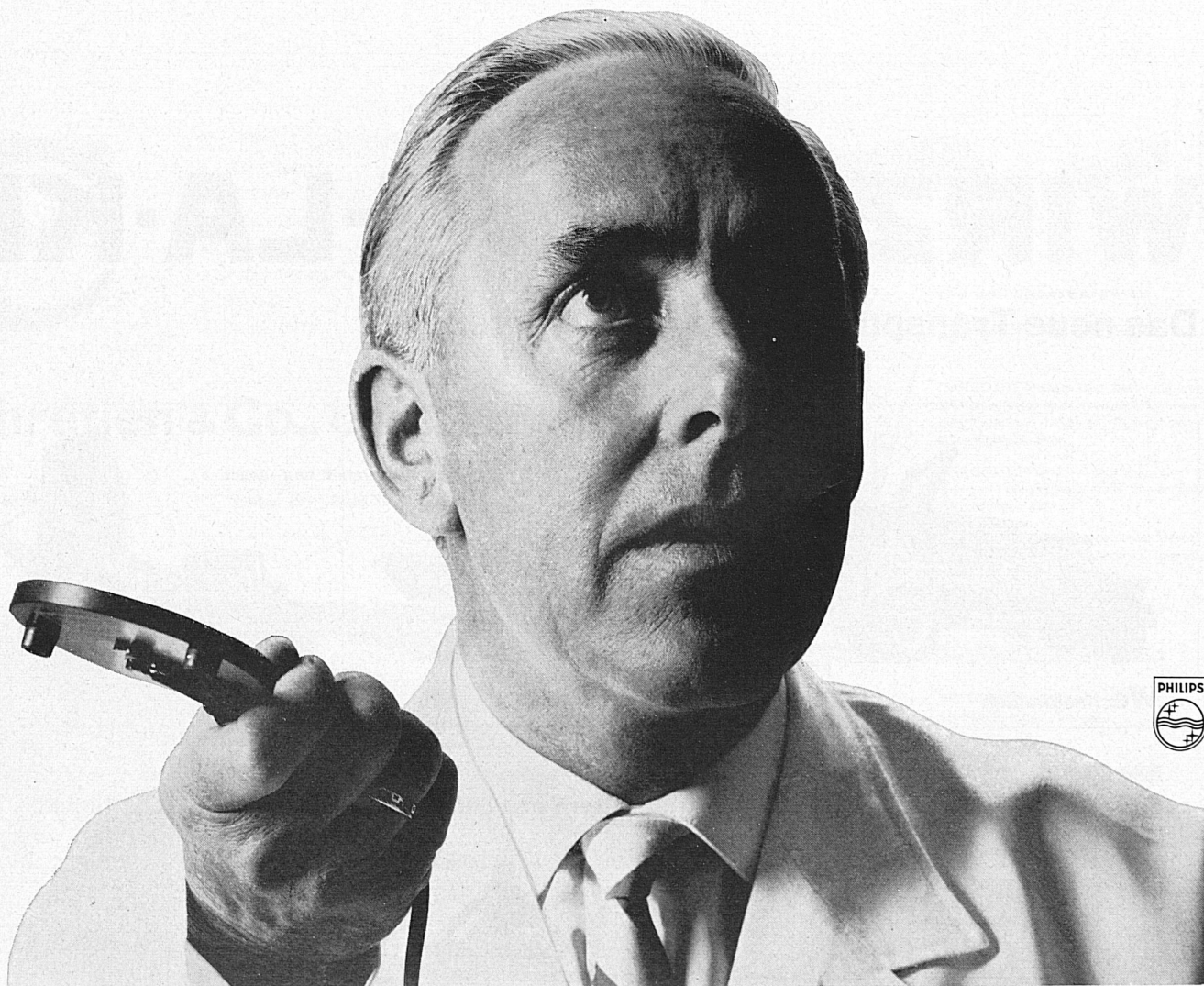
Leuchten für Handel, Industrie und Gewerbe, für Strassenbeleuchtung, Sportplätze, Flutlichtanlagen, Bahnbetrieb usw.

Zubehör

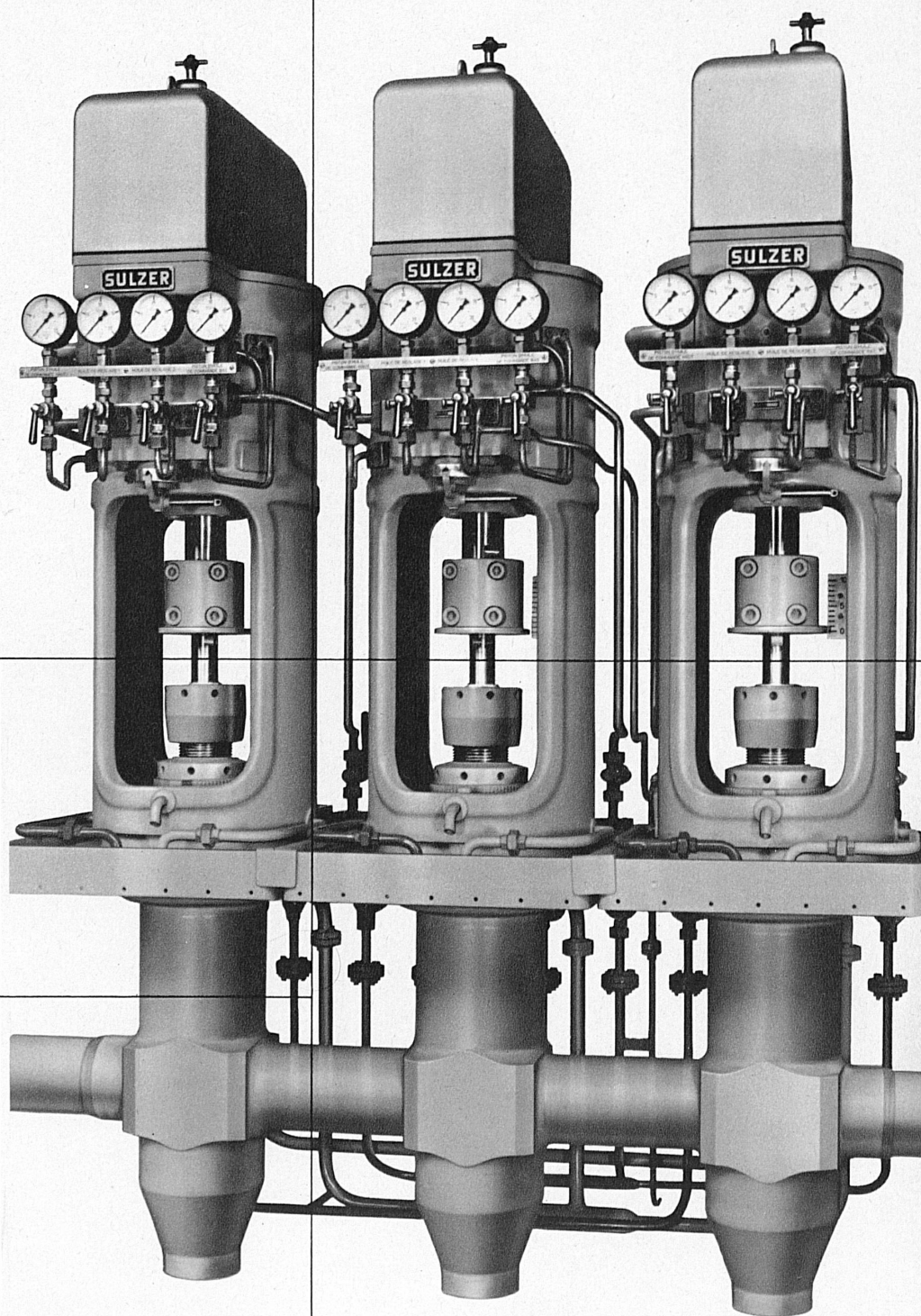
Vorschaltgeräte, Fassungen, Starter
Störschutzfilter, Kondensatoren

PHILIPS

Philips AG., Abt. Philora, Zürich 3
Edenstr. 20, Tel. 051/25 86 10 u. 27 04 91



SULZER



Die Genauigkeit und Qualität der Schweizer Uhr sind sprichwörtlich. Wissen Sie aber auch, daß unsere Erzeugnisse im Maschinenbau im Verhältnis zu ihrer Größe den gleichen Genauigkeitsgrad aufweisen wie die Schweizer Uhr? Zum Beispiel die hier abgebildete Dampfventilgruppe mit hydraulischen Stellmotoren für einen Gesamtdampfdurchsatz von 390 t/h, einen Betriebsüberdruck von 372 kg/cm² und eine Temperatur von 654 °C ist teils mit einer Genauigkeit von 1/100 mm bearbeitet.

Spitzenleistungen werden nur erzielt durch unermüdliche Forschung und Entwicklung sowie durch qualifiziertes berufliches Können der Belegschaft.

Schenken Sie Ihr Vertrauen, genau wie der Schweizer Uhr, auch unseren Erzeugnissen. Wir orientieren Sie gerne über unser vielseitiges Fabrikationsprogramm. **GEBRÜDER SULZER** Aktiengesellschaft, Winterthur

Für einen rassigen Milchkaffee

DER NEUE KÖSTLICHE NESCORÉ



noch echter – noch würziger – noch schmackhafter

eine verfeinerte Mischung von frisch geröstetem Bohnenkaffee und Zichorie

Ja

Schon der erste Schluck überzeugt Sie... so schmeckt der ideale, der erträumte Milchkaffee! So und nicht anders muss er sein:

reich im Geschmack, verführerisch duftend... ein belebendes Getränk, ein voller Genuss zum Frühstück wie zum Abendessen.

NESCORÉ

EXTRAKT AUS BOHNENKAFFEE (CA. 54%) UND AUS ZICHORIE (CA. 46%)

dank über 20 Jahren wertvoller Erfahrung der Innbegriff für Fortschritt und Qualität



Mit
Bilderchecks NPCK



Schweiz Suisse Svizzera Switzerland Juni 6 / 1962

Retour à la nature

SEVA Grosse Ferienlotterie Grande Loterie des Vacances

1x200'000
1x100'000

SEVA



ferner 20'000 Fr., 10'000 Fr. etc. etc.

49'234 Treffer im Gesamtwerte von
638'000 Fr.

Serien besonders interessant

- 5 Lose Endzahlen 0-4
enthalten mindestens 1 Treffer
- 5 Lose Endzahlen 5-9
enthalten mindestens 1 Treffer
- 10 Lose Endzahlen 0-9
enthalten mindestens 2 Treffer

1 Los Fr. 5.- (die 5-Los-Serie Fr. 25.-,
die 10-Los-Serie Fr. 50.-) plus 40 Rp.
für Chargé-Porto auf Postcheckkonto
III 10026. Ziehungsliste in verschlosse-
nem Brief 30 Rp., als Drucksache 20 Rp.

Adresse: SEVA-Lotterie, Bern,
Tel. (031) 45 44 36. SEVA-Lose sind auch
in Banken, an den Schaltern der Privat-
bahnstationen sowie in vielen Läden usw.
zu haben.

Wichtig! Beschaffen Sie sich bald Lose,
denn mit einem vorzeitigen Ausverkauf
ist wieder zu rechnen!

en plus 20'000 Frs., 10'000 Frs etc., etc.

49'234 lots d'une valeur globale de
638'000 Frs

Séries particulièrement intéressantes

- 5 billets chiffres finals 0-4
contiennent au moins 1 lot
- 5 billets chiffres finals 5-9
contiennent au moins 1 lot
- 10 billets chiffres finals 0-9
contiennent au moins 2 lots

1 billet Frs 5.- (la série de 5 billets
Frs 25.-, la série de 10 billets Frs 50.-)
plus 40 cts de port pour envoi recom-
mandé, au compte de chèques postaux
III 10026. Liste de tirage sous pli fermé
30 cts, comme imprimé 20 cts.

Adresse: Loterie SEVA, Berne,
tél. (031) 45 44 36. Les billets SEVA sont
aussi en vente dans les banques, aux
guichets des chemins de fer privés, ainsi
que dans de nombreux magasins, etc.

Un bon conseil: Hâtez-vous de vous pro-
curer des billets de loterie, car cette fois
encore ils seront bientôt tous vendus!

Ziehung 5. Juli

Tirage 5 Juillet