

Zeitschrift: Die Schweiz = Suisse = Svizzera = Switzerland : offizielle Reisezeitschrift der Schweiz. Verkehrszentrale, der Schweizerischen Bundesbahnen, Privatbahnen ... [et al.]

Herausgeber: Schweizerische Verkehrszentrale

Band: 34 (1961)

Heft: 4

Werbung

Nutzungsbedingungen

Die ETH-Bibliothek ist die Anbieterin der digitalisierten Zeitschriften auf E-Periodica. Sie besitzt keine Urheberrechte an den Zeitschriften und ist nicht verantwortlich für deren Inhalte. Die Rechte liegen in der Regel bei den Herausgebern beziehungsweise den externen Rechteinhabern. Das Veröffentlichen von Bildern in Print- und Online-Publikationen sowie auf Social Media-Kanälen oder Webseiten ist nur mit vorheriger Genehmigung der Rechteinhaber erlaubt. [Mehr erfahren](#)

Conditions d'utilisation

L'ETH Library est le fournisseur des revues numérisées. Elle ne détient aucun droit d'auteur sur les revues et n'est pas responsable de leur contenu. En règle générale, les droits sont détenus par les éditeurs ou les détenteurs de droits externes. La reproduction d'images dans des publications imprimées ou en ligne ainsi que sur des canaux de médias sociaux ou des sites web n'est autorisée qu'avec l'accord préalable des détenteurs des droits. [En savoir plus](#)

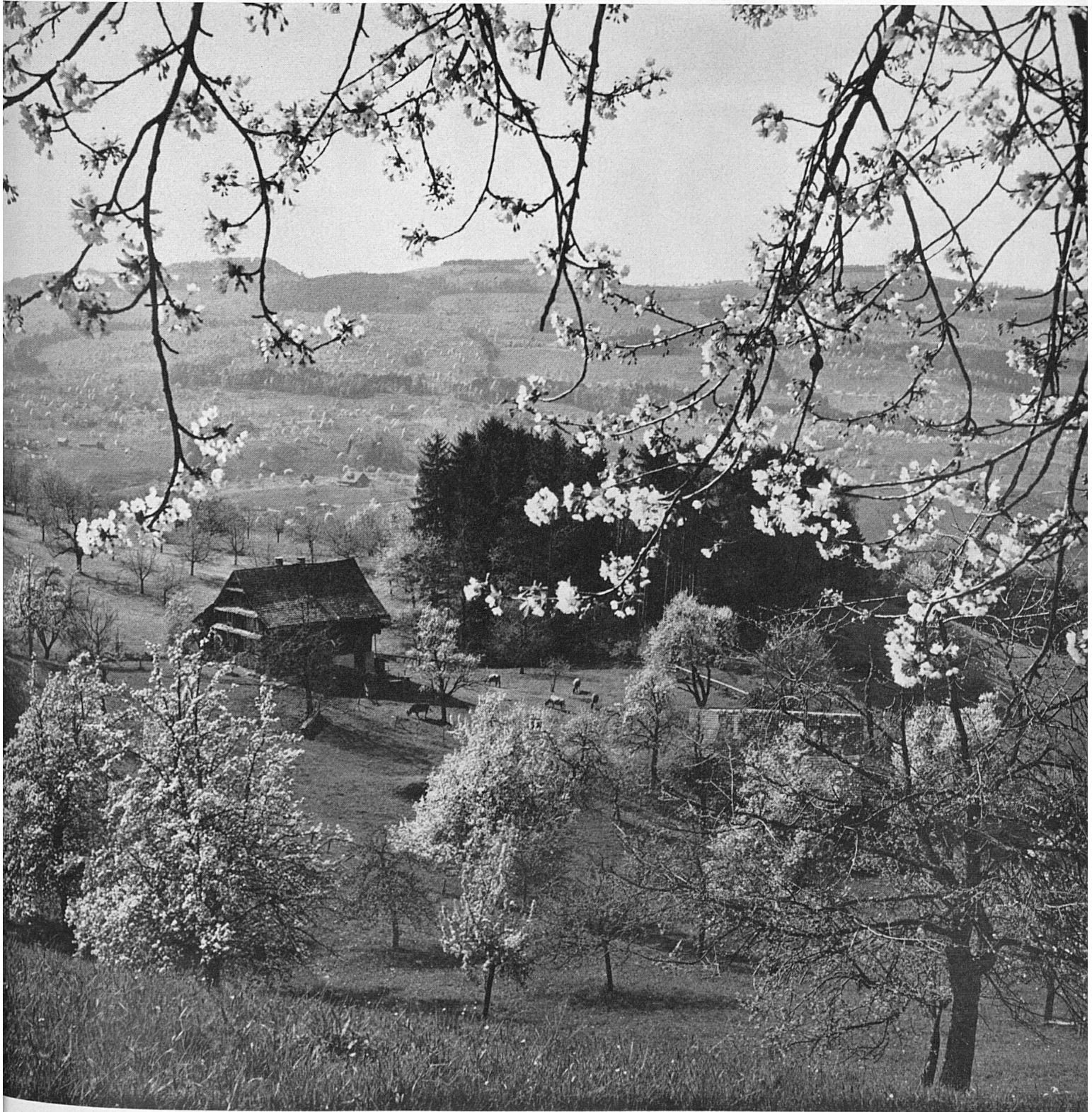
Terms of use

The ETH Library is the provider of the digitised journals. It does not own any copyrights to the journals and is not responsible for their content. The rights usually lie with the publishers or the external rights holders. Publishing images in print and online publications, as well as on social media channels or websites, is only permitted with the prior consent of the rights holders. [Find out more](#)

Download PDF: 31.03.2026

ETH-Bibliothek Zürich, E-Periodica, <https://www.e-periodica.ch>

Am Weg zur Seebodenalp ob Küßnacht am Rigi. Photo Giegel, SVZ
Sur le chemin de la Seebodenalp, au-dessus de Küßnacht au pied du Rigi.
En route to Seebodenalp above Küßnacht at the foot of Mount Rigi.



In der zweiten Hälfte Mai erscheint im Neudruck die reichbebilderte Broschüre «Die Entwicklung der schweizerischen Bahnen im Lichte der Elektrifizierung» von A. Dudler, alt Oberingenieur des Kreises III der Schweizerischen Bundesbahnen. Sie wurde, wie Dr. R. Cottier, der frühere Direktor des Zentralamtes für den internationalen Eisenbahnverkehr, im Geleitwort zur ersten Auflage schreibt, «eine sorgfältig abgewogene Abhandlung, die in ihrer Konzentration nur von einem Fachmann geschrieben werden konnte, der jahrelang in die verschiedensten Zweige der elektrischen Traktion Einblick hatte. In prägnanter Kürze werden die bau- und betriebstechnischen, wirtschaftlichen und finanziellen Aspekte speziell der SBB im Blick auf die Volkswirtschaft unseres Landes erläutert. Was der vorliegenden Schrift besonders zustatten kommt, ist der Einbezug aufschlußreicher Daten auch für die Privatbahnen, denen an der Entwicklung und Einführung der elektrischen Zugförderung ein wesentliches Verdienst zukommt. So rundet sich die ganze Darstellung zu einem geschlossenen Bild der Entwicklung der Schweizer Bahnen in der verflorenen 40jährigen Zeitperiode. Die eindruckliche Abhandlung wird in willkommener Weise durch eine größere Anzahl photographischer Aufnahmen ergänzt, die speziell bei der großen Schar der geistigen und werktätigen Mitarbeiter an dem bedeutsamen nationalen Werk manch liebe Erinnerungen wachrufen dürften.»

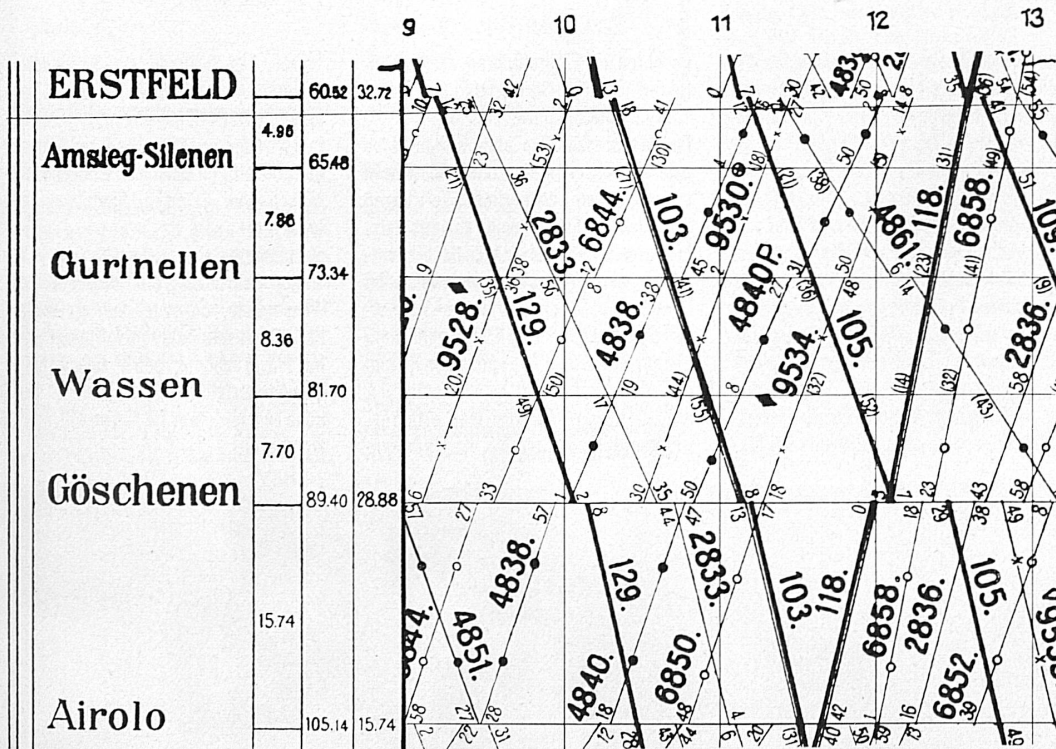
Wir entnehmen der 50seitigen Broschüre die nebenstehenden Illustrationen.

Immer wieder begegnet der Reisende spannenden Szenen der Arbeit über den Bahngeleisen. Unser Bild stammt aus dem Kriegsjahr 1943 und zeigt die Zusammenarbeit von bahndienstlichen und militärischen Mannschaften. Photo Jansen

En maints endroits, le voyageur peut se rendre compte de l'ampleur des travaux effectués sur le réseau. Notre photo date de 1943, époque à laquelle les services réguliers furent renforcés par des groupes de militaires.

Again and again as you travel through Switzerland you will see track crews at work along the right of way. This photo, dating from 1943, shows railway and Swiss Army crews at work together.





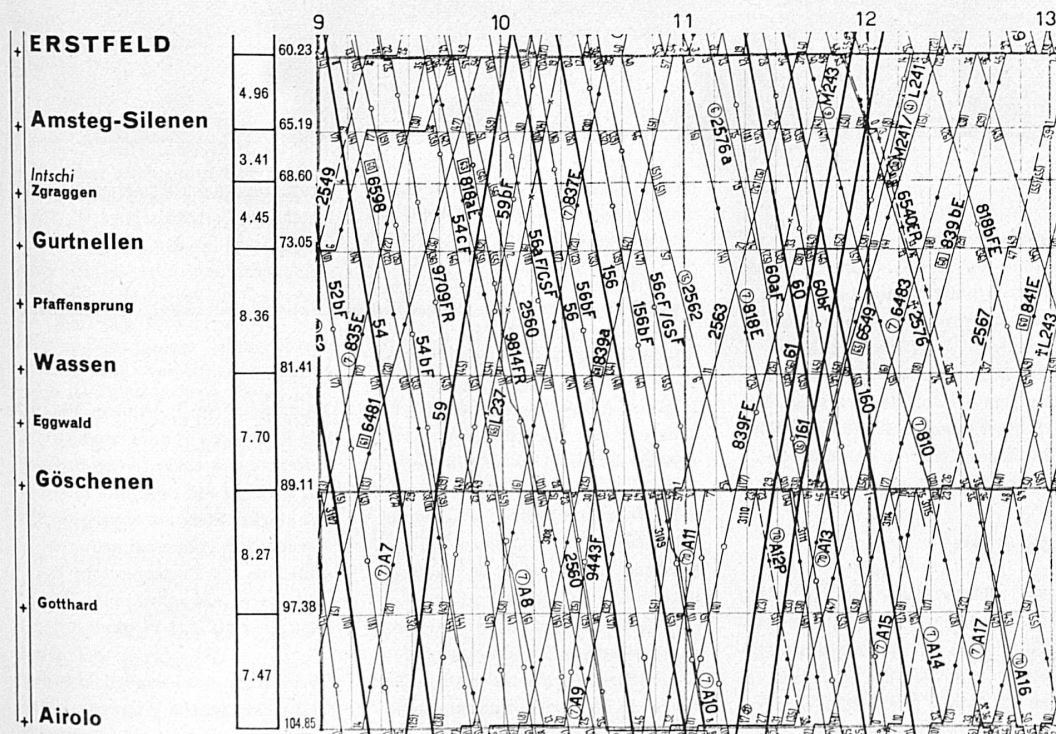
Fahrplanausschnitt der Strecke Erstfeld-Airolo beim Dampfbetrieb des Jahres 1910

- Expreszug
- Schnell- und Eilzug
- Tramzug
- - - Personenzug

Wie gewaltig sich der Verkehr durch den Gotthard in den letzten 50 Jahren verdichtet hat, zeigt die Gegenüberstellung der beiden Fahrplanausschnitte aus den Jahren 1910 und 1959/60.

Pour avoir une idée des progrès considérables réalisés par le trafic du Gotthard, au courant des 50 dernières années, il suffit de confronter deux détails d'horaires des années 1910 et 1959/60.

The immense increase in traffic over the Gotthard Pass during the past 50 years is reflected in these two pictures of parts of timetables from 1910 and 1959/60.



- — Güterzug
- — Güterzug mit Personenbeförderung
- x — Dienstzug
- — Fakultativer Reise-, Güter- oder Dienstzug

Fahrplanausschnitt der gleichen Strecke beim elektrischen Betrieb der Jahre 1959/60