

Zeitschrift: Die Schweiz = Suisse = Svizzera = Switzerland : offizielle Reisezeitschrift der Schweiz. Verkehrszentrale, der Schweizerischen Bundesbahnen, Privatbahnen ... [et al.]

Herausgeber: Schweizerische Verkehrszentrale

Band: 34 (1961)

Heft: 1

Werbung

Nutzungsbedingungen

Die ETH-Bibliothek ist die Anbieterin der digitalisierten Zeitschriften auf E-Periodica. Sie besitzt keine Urheberrechte an den Zeitschriften und ist nicht verantwortlich für deren Inhalte. Die Rechte liegen in der Regel bei den Herausgebern beziehungsweise den externen Rechteinhabern. Das Veröffentlichen von Bildern in Print- und Online-Publikationen sowie auf Social Media-Kanälen oder Webseiten ist nur mit vorheriger Genehmigung der Rechteinhaber erlaubt. [Mehr erfahren](#)

Conditions d'utilisation

L'ETH Library est le fournisseur des revues numérisées. Elle ne détient aucun droit d'auteur sur les revues et n'est pas responsable de leur contenu. En règle générale, les droits sont détenus par les éditeurs ou les détenteurs de droits externes. La reproduction d'images dans des publications imprimées ou en ligne ainsi que sur des canaux de médias sociaux ou des sites web n'est autorisée qu'avec l'accord préalable des détenteurs des droits. [En savoir plus](#)

Terms of use

The ETH Library is the provider of the digitised journals. It does not own any copyrights to the journals and is not responsible for their content. The rights usually lie with the publishers or the external rights holders. Publishing images in print and online publications, as well as on social media channels or websites, is only permitted with the prior consent of the rights holders. [Find out more](#)

Download PDF: 02.02.2026

ETH-Bibliothek Zürich, E-Periodica, <https://www.e-periodica.ch>

es git halt doch
nur eini...



Blauband

die Original-Brissago

2** «Sceltissimi»	30 cts.
1* «Prima»	25 cts.
«Comuni»	20 cts.
BLAUBAND-EXPORT feinstes Spezialfabrikat	35 cts.



Toscanelli - die Rassige

10 Stck. Fr. 1.50



**Zufällig
könnte
einer
passen...**

Es wäre ja möglich, dass sich unter Dutzenden von Schlüsseln einer fände, der das Schloss öffnet. Es brauchte etwas Gewalt dabei... Es würde wohl eine gewisse Zeit funktionieren... Bald aber wäre das Schloss endgültig ruiniert.

Genau so verhält es sich auch mit dem Betrieb einer Beleuchtungsanlage. Nur wenn alle Teile, wie Lampe, Starter, Vorschaltgerät und Leuchte aufeinander abgestimmt sind und zueinander passen, ist ein sicherer, störungsfreier und wirtschaftlicher Betrieb möglich und ein Optimum an lichttechnischem Wirkungsgrad zu erzielen.

PHILIPS stellt alle für eine Beleuchtungs-Anlage erforderlichen elektrischen Bestandteile, darüber hinaus eine grosse Zahl von lichttechnisch erprobten Beleuchtungskörpern selbst her und bietet so Gewähr für ein einwandfreies Zusammenspiel.

Sicher ist sicher! Setzen Sie Ihr Vertrauen auf die bekannte, bewährte PHILIPS-Qualität!

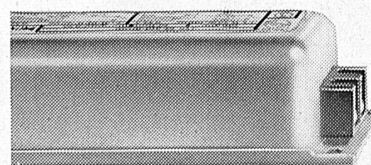
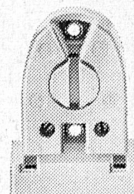
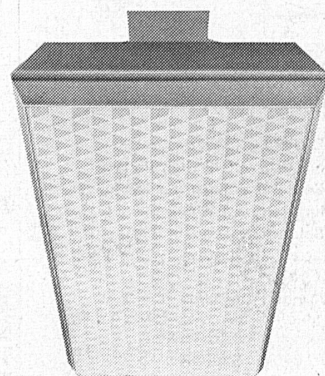
Für die Lösung Ihrer Beleuchtungsprobleme wenden Sie sich am besten an unser lichttechnisches Büro.

PHILIPS



Philips AG, Zürich, Abt. Philora, Tel. 051/25 86 10

Philips SA, Genève, Dépt. Eclairage, Tél. 022/32 63 50





Neue Führung
A. Schmidt-Walther
Feldschlösschen-Bier

HOTEL AARAUERHOF AARAU



Hotel Krebs garni
Bern Genfergasse 8
1 Minute vom Bahnhof

Das gepflegte Passantenhaus – Letzter Komfort
Telephon (031) 2 49 42



Am Aeschenplatz

Rôtisserie «Dufour»
Foyer-Bar
Bäle

Gusti Berner
Telefon (061) 24 33 33

Die Visitenkarte
von Basel!

Sonntags geschlossen

Fermé le dimanche



- Das gutgeführte Restaurant mit den vorteilhaften Preisen
- Zwei Gehminuten vom Hauptbahnhof im Zentrum der Bundesstadt
- Salmenbräu-Bier

Arzt- und Zahnarztgehilfinnen-Schule

mit medizinisch-praktischer Ausbildung an Kliniken (eigenes Labor), unter ärztlicher Leitung

Kursbeginn: 18. April 1961

Handels- und Verkehrsschule Bern

Schwanengasse 11 ☎ (031) 3 54 49 / (031) 9 22 76

NICHT TEURER, ABER BESSER



Restaurant Du Nord, Luzern
1 Minute vom Bahnhof

Neu renoviert

100 % WIR

Familie Spichtig, Telefon (041) 2 05 87

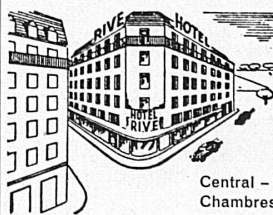


In Bern: 3 Minuten vom Bahnhof
ein gutes Menu, ein feines Plättli
ein vorzügliches Getränk
zu günstigem Preis

Sternenberg und Hasenbar

Bern Schaufplatzgasse 22
(Gasse hinter Warenhaus Loeb)

«Sternenberg und Hasenbar,
beides einfach wunderbar!»

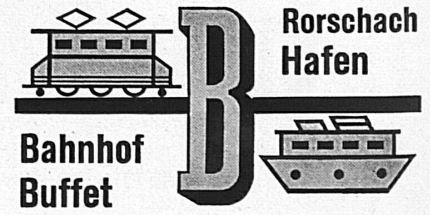


RIVE-HOTEL-FATIO

25, rue Pierre-Fatio
Téléphone (022) 35 15 55
Bus N° 5

GENÈVE

Central – tranquille – confortable
Chambres à partir de fr. 12.50,
petit déjeuner et service compris



Rorschach
Hafen

Bahnhof
Buffet

H. Lehmann, Küchenchef

HOTEL CONTINENTAL



BIEL - BIENNE

Genève Hôtel Moderne



Angle Chantepoulet (près de la gare)
Téléphone (022) 32 81 00

Chambres à partir de fr. 12.—, petit
déjeuner, service et chauffage compris

Dir. J. Wilhelm-Giacobino



Hotel Kronenhof Schaffhausen

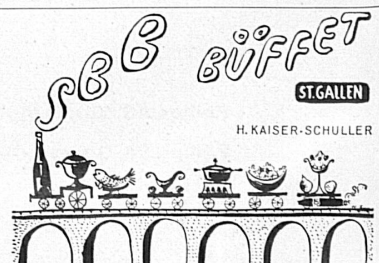
Das modernste Haus im Zentrum
der Stadt – 4 Minuten vom Bahnhof
Ruhige Lage mit grossem Parkplatz
Gesellschaftsräume
Spezialitäten-Restaurant

Telephon (053) 5 66 31
Direktion: E. Mayer-Brancaleone

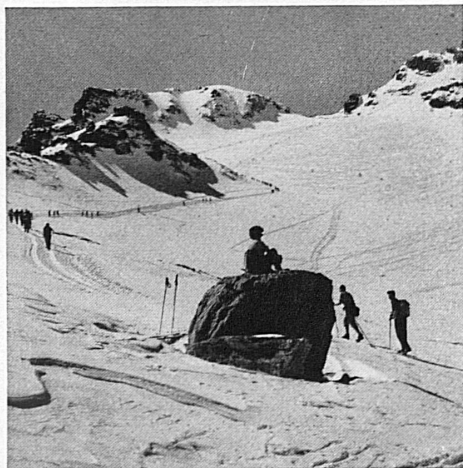


Luzern
beim Bahnhof

70 Betten, Zimmer mit Telefon und
Radio, Bad oder Douche und WC.
Zimmer mit Frühstück ab 11.—, alles
inbegr. Restaurant (Mahlzeiten ab 5.—).
Verpflegung von Gesellschaften.



H. KAISER-SCHULLER



Pizol

2847 m – schneesicher – sonnig – nebelfrei
Luftseilbahnen und Skilifte ab Wangs und Bad Ragaz
bis Pizolhütte 2222 m
12 km rassige Abfahrten und Übungshänge
für alle Ansprüche – Gute Unterkunftsmöglichkeiten
Große Parkplätze
Auskünfte und Prospekte durch die Verkehrsbüros:
Wangs, Telefon (085) 8 04 97, oder
Bad Ragaz, Telefon (085) 9 12 04



Wir kochen mit Liebe
und mit Butter

Hans Roth-Furtner, Küchenche

Stoller

Hotel Zürich
Badenerstraße 357
Tel. (051) 52 65 00
Telex 53 381

200 Betten. Luxusappartement mit Fernsehen, Radio, Telefon,
Dusche, WC und Toilette Fr. 20.– pro Person mit Frühstück.

Hotel Johannes Keßler St. Gallen

Teufenerstraße 4
Telefon (071) 22 62 56

Nähe Bahnhof
Sitzungszimmer
Konferenz-
und Bankettsäle
Hübsche Zimmer
mit fließendem Wasser
Gute bürgerliche
Küche
Direktion: Paul Ganz

Hotel Volkshaus, Winterthur

Tel. (052) 282 51 Dir. H. Zaugg



Wenn Sie das nächstemal nach
Winterthur kommen und eine
freundliche Gaststätte suchen,
dann kommen Sie zu uns ins **Volkshaus**. Alle Zimmer mit fließendem
Wasser. Große und kleine Säle
(20 bis 1100 Personen fassend)
für Anlässe jeder Art. Vorzügliches
Speiserestaurant. Großer Parkplatz.

Trinken Sie täglich
zu Hause, im Restaurant und in der Bar
den milden, guten Apéritif

Ihr Heim in St. Gallen
modernst – erstklassig
zum gleichen Preis
Relais gastronomique
der Feinschmecker

Charly's Grill-Room

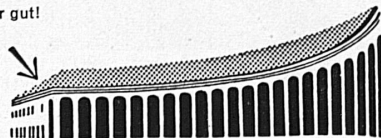


HOTEL METROPOL ST. GALLEN

Bahnhofplatz Tel. 23 35 35 Telex 57 135 Dir. Ch. Delway

Bahnhofbuffet Enge Zürich

immer gut!



Gesellschaftszimmer 1. Stock B. Böhny



Garten-Hotel Winterthur

20 Autominuten von Zürich

Haus 1. Ranges. Alle Zimmer mit Bad und letztem Komfort.
Kenner schätzen unsere gepflegte Küche. Franz. Restaurant,
Stadrestaurant, Konferenzsäle, Bar, Parkplätze, Garage.
G. Sommer-Bußmann, Telefon (052) 6 22 31.

LIMMATHAUS



100 Betten. Alle Zimmer mit Telefon
Zimmer mit Frühstück
ab Fr. 11.50 alles inbegriffen

Hotel Restaurant

Telefon (051) 42 52 40

Diverse Säle
Sitzungszimmer

Restaurant
Menu oder à la carte
Eigener Parkplatz
Dir.: F. H. Voney

Weisflog

pur oder gespritzt



Im Speisewagen und Bahnhofbuffet
für Sie bereit

BUFFET

H B

ZÜRICH

RUDOLF CANDRIAN, INH.

*grosszügig in der Leistung —
bescheiden in der Berechnung*



RIGI

1300–1800 Meter

Die Sonneninsel der Zentralschweiz



Vielseitige Skiabfahrten

Prächtiges Skiübungsgelände

Schweizer Skischule

3 Skilifte

Pendelverkehr der beiden Rigi-Bahn

Curling und Eislaufen

Ebene, gepfadete Spazierwege

Hotels aller Ansprüche

Parkplätze in Goldau und Vitznau

Vitznau-Rigi-Bahn, Vitznau ☎ (041) 83 13 02

Arth-Rigi-Bahn, Goldau ☎ (041) 81 61 48

