

Zeitschrift: Die Schweiz = Suisse = Svizzera = Switzerland : offizielle Reisezeitschrift der Schweiz. Verkehrszentrale, der Schweizerischen Bundesbahnen, Privatbahnen ... [et al.]

Herausgeber: Schweizerische Verkehrszentrale

Band: 34 (1961)

Heft: 1

Werbung

Nutzungsbedingungen

Die ETH-Bibliothek ist die Anbieterin der digitalisierten Zeitschriften auf E-Periodica. Sie besitzt keine Urheberrechte an den Zeitschriften und ist nicht verantwortlich für deren Inhalte. Die Rechte liegen in der Regel bei den Herausgebern beziehungsweise den externen Rechteinhabern. Das Veröffentlichen von Bildern in Print- und Online-Publikationen sowie auf Social Media-Kanälen oder Webseiten ist nur mit vorheriger Genehmigung der Rechteinhaber erlaubt. [Mehr erfahren](#)

Conditions d'utilisation

L'ETH Library est le fournisseur des revues numérisées. Elle ne détient aucun droit d'auteur sur les revues et n'est pas responsable de leur contenu. En règle générale, les droits sont détenus par les éditeurs ou les détenteurs de droits externes. La reproduction d'images dans des publications imprimées ou en ligne ainsi que sur des canaux de médias sociaux ou des sites web n'est autorisée qu'avec l'accord préalable des détenteurs des droits. [En savoir plus](#)

Terms of use

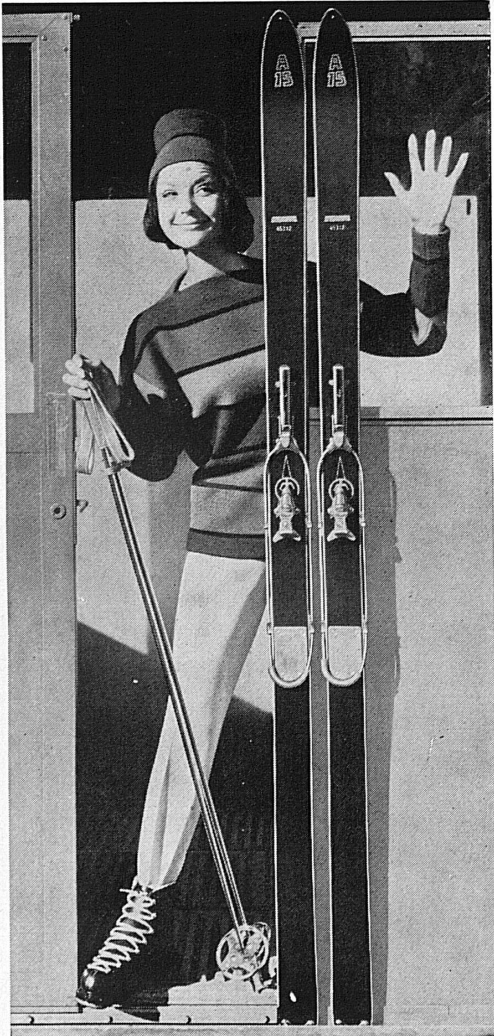
The ETH Library is the provider of the digitised journals. It does not own any copyrights to the journals and is not responsible for their content. The rights usually lie with the publishers or the external rights holders. Publishing images in print and online publications, as well as on social media channels or websites, is only permitted with the prior consent of the rights holders. [Find out more](#)

Download PDF: 16.01.2026

ETH-Bibliothek Zürich, E-Periodica, <https://www.e-periodica.ch>

**A
15**

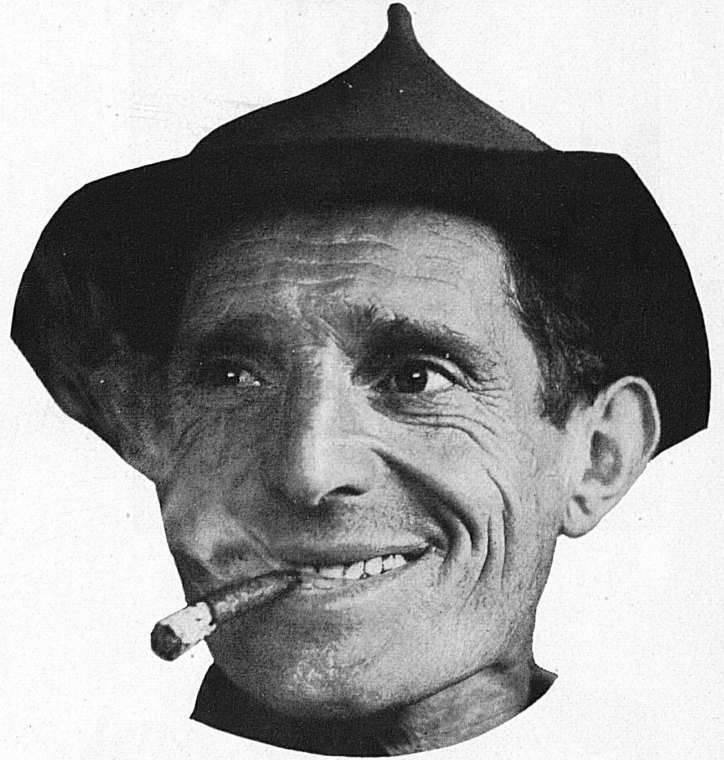
leicht
und
sicher
Ski fahren



Die unübertroffenen
Fahreigenschaften der A-15-Ski
erlauben eine leichtere Ski-
führung und geben ein Gefühl
höchster Sicherheit


ATTENHOFER

Toscani
NAZIONALE

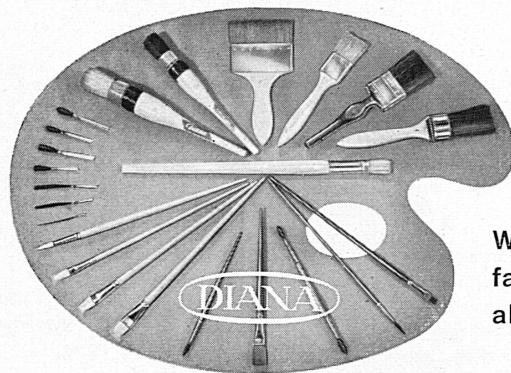


Spécialité de la **NAZIONALE S.A. Chiasso**: la seule
dont émane l'incomparable arôme qui assure la vogue
constante de ce singulier type de cigare.

**HELL
HELLER
LUXRAM**



LUXRAM LICHT AG. GOLDAU
TEL. 041/81 63 81



Wir
fabrizieren
alle Pinsel

C. Schmid & Cie., Pinselfabrik, Mollis / GL

Befreit den Leser
im Liegen oder
Sitzen vom mühsamen
Halten des Buches.
Gibt bestes Lese-
und Arbeitslicht.
Spart Strom.
Überall leicht ver-
wendbar.
Pat. angem.

LESEBOY



H. HONEGGER ZÜRICH 8
SEEFELDSTR. 8 TEL. 051 24 48 52

Apéritif



CYNAR

Aus Artischocken
hergestellt.
LEICHT und fein.
Sec oder mit Siphon.
Von aktiven Menschen
sehr geschätzt.

CYNAR

Erhältlich in Bars, Restaurants, Speisewagen

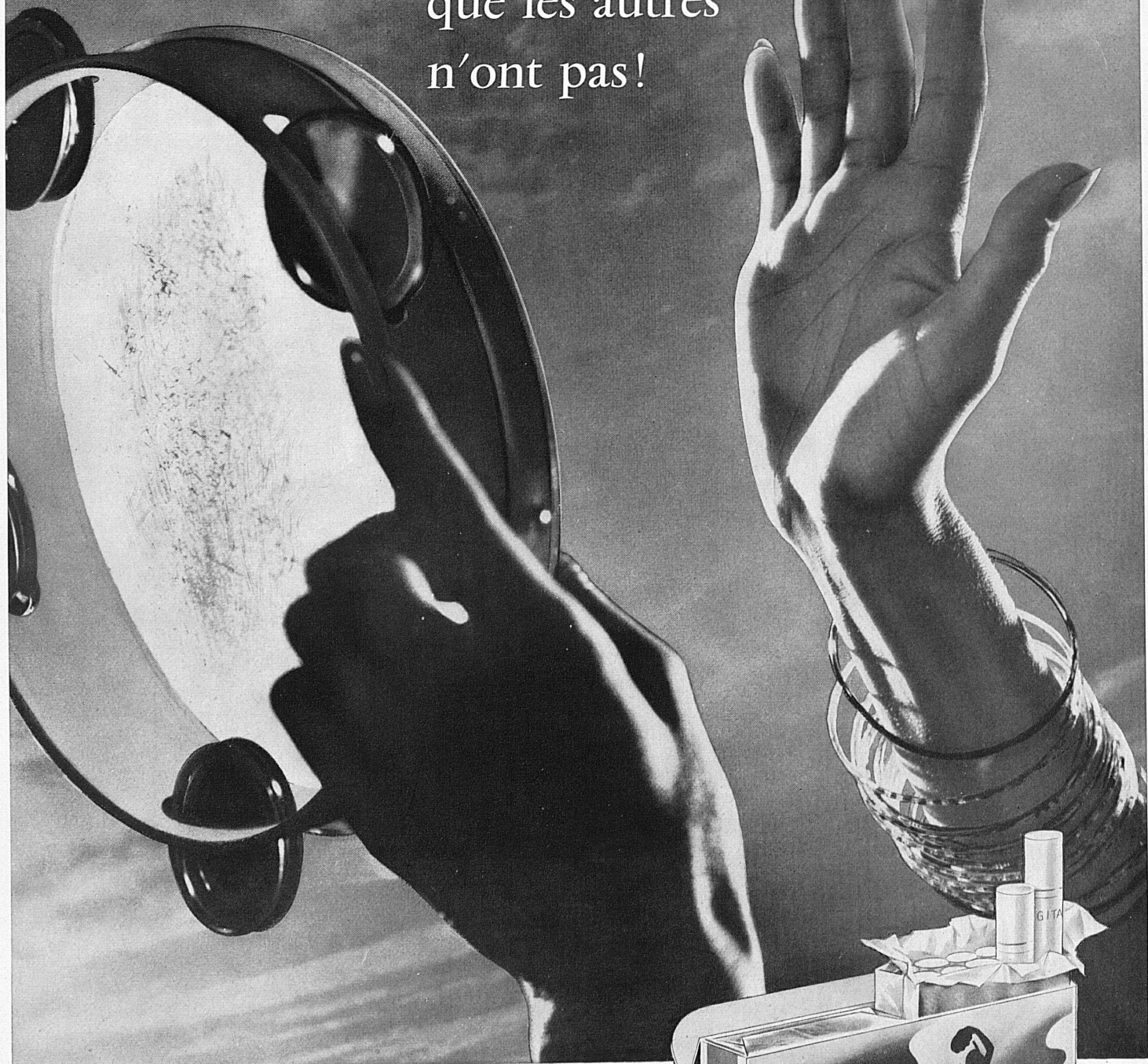


PEDRONI

VERLANGT
AUSDRÜCKLICH

die feine, leichte Virginia
S.A. Rodolfo Pedroni, Chiasso

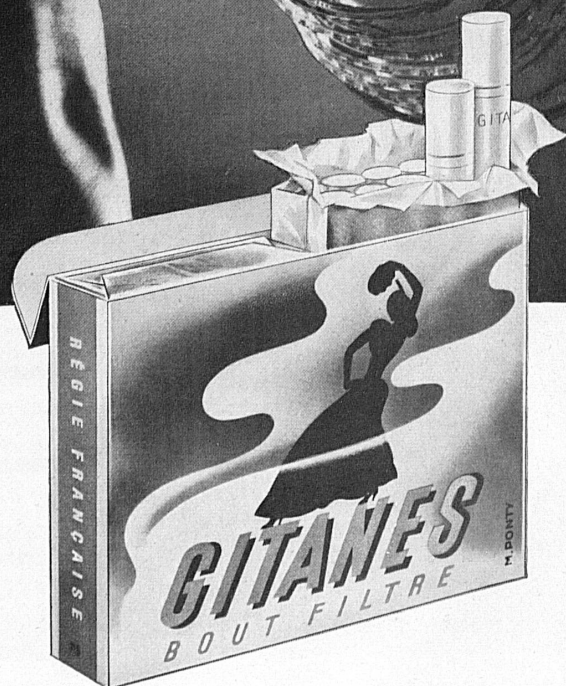
GITANES un
"quelque chose,"
que les autres
n'ont pas!



Das spezielle Aroma der GITANES BLEU
stammt von Tabaken, die in Frankreich
ausschliesslich für die Régie Française angebaut werden.

GITANES BLEU

Mit oder ohne Filter – Die Zigarette mit besonderer Rasse
20 / Fr. 1.20



Stöckli-Metall

Neu

in Konstruktion und Verarbeitung
in drei verschiedenen Härten



Metallskifabrik Stöckli Wolhusen LU

Tel. 041/87 12 66



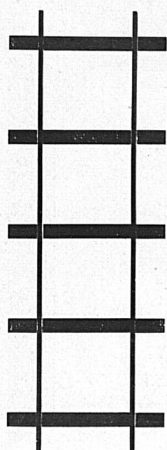
Schindler



Moderner Gelenktriebzug, Bauart
Schindler, auf der Centovalli-Linie,
Locarno - Domodossola, der FRT.

SCHINDLER WAGGON AG. PRATTELN / BL

C. Vanoli



Bauunternehmung
Spezialfirma für Geleisebau
Um- und Neubauten von Industriegeleiseanlagen

Immensee

SEVA 133/S

**Ein prächtiger Plan!
Mehr Treffer —
mehr Chancen!**

**Un plan extraordinaire!
Davantage de lots —
davantage de chances!**

**1 x 100'000
10 x 10'000
25 x 1'000**

ferner: 50 x 500.—, 480 x 100.—
1'440 x 40.— Fr. usw., usw.

51'686 Treffer im Gesamtwert von
629'200 Fr.

Serien besonders interessant

- 5 Lose Endzahlen 0 — 4
enthalten mindestens 1 Treffer
- 5 Lose Endzahlen 5 — 9
enthalten mindestens 1 Treffer
- 10 Lose Endzahlen 0 — 9
enthalten mindestens 2 Treffer

1 Los Fr. 5.— (die 5-Los-Serie Fr. 25.—,
die 10-Los-Serie Fr. 50.—) plus 40 Rp.
für Chargé-Porto auf Postscheckkonto III 10 026.
Ziehungsliste in verschlossenem Brief 30 Rp.,
als Drucksache 20 Rp.

Adresse: SEVA-Lotterie, Bern, Tel. (031) 5 44 36.
SEVA-Lose sind auch in Banken, an den Schaltern
der Privatbahnstationen sowie in vielen Läden
usw. zu haben.

Beeilen Sie sich!

en plus: 50 x 500.—, 480 x 100.—
1'440 x 40.— Frs, etc., etc.

51'686 lots d'une valeur globale de
629'200 Frs

Séries particulièrement intéressantes

- 5 billets chiffres finals 0 — 4
contiennent au moins 1 lot
- 5 billets chiffres finals 5 — 9
contiennent au moins 1 lot
- 10 billets chiffres finals 0 — 9
contiennent au moins 2 lots

1 billet Frs 5.— (la série de 5 billets Frs 25.—,
la série de 10 billets Frs 50.—) plus 40 cts de port
pour envoi recommandé, au compte de chèques
postaux III 10 026. Liste de tirage sous pli fermé
30 cts, comme imprimé 20 cts.

Adresse: Loterie SEVA, Berne, tél. (031) 5 44 36.
Les billets SEVA sont aussi en vente dans les
banques, aux guichets des chemins de fer privés,
ainsi que dans de nombreux magasins, etc.

Hâtez-vous!

Ziehung im Februar

Tirage en février

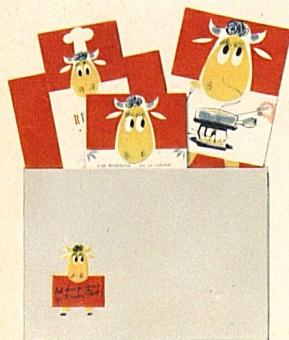


Fondue... Fondue... Fondue..! Einmal in der Woche Fondue macht gute Freunde und frohe Herzen! Versuchen Sie dieses unfelbare Rezept für Lebenskünstler jetzt...heute abend!

NEU - FÜR IHRE FONDUE-PARTY ERDACHT: DIE FONDUE-POST

Wenn Sie zum Fondue Ihre Gäste einladen, dann haben Sie Gelegenheit, alle Ihre Trümpfe als perfekter Gastgeber auszu-

spielen. Mit der Fondue-Post, einem Couv voller guter Ideen, wird die Fondue-Einladu zu einem besonderen Spass.



DIE FONDUE-POST ENTHÄLT:

4 Postkarten, womit Sie Ihre Gäste einladen. 6 Tischkärtchen, worauf Sie die Namen Ihrer Gäste schreiben. 1 Türplakätchen, für Haus- oder Wohnungstüre, das Ihren Gästen den Weg weist. 1 Fondue-Rezept, das Sie am besten gleich an die Türe des Küchenschrankes heften, damit Sie es fortan zur Hand haben.



BESTELLEN SIE DIE FONDUE-POST ZUM PREISE VON NUR 50 RAPPEN BEI DER SCHWEIZERISCHEN KÄSEUNION AG, POSTFACH TRANSIT, BERN.

PS. Sollten Sie einmal Fondue-Probleme haben, dann berät Sie unser Küchenchef gern. Seine Adresse: Küchenchef der Schweizerische Käseunion AG, Postfach Transit, Bern.