

Zeitschrift: Die Schweiz = Suisse = Svizzera = Switzerland : offizielle Reisezeitschrift der Schweiz. Verkehrszentrale, der Schweizerischen Bundesbahnen, Privatbahnen ... [et al.]

Herausgeber: Schweizerische Verkehrszentrale

Band: 34 (1961)

Heft: 7

Werbung

Nutzungsbedingungen

Die ETH-Bibliothek ist die Anbieterin der digitalisierten Zeitschriften auf E-Periodica. Sie besitzt keine Urheberrechte an den Zeitschriften und ist nicht verantwortlich für deren Inhalte. Die Rechte liegen in der Regel bei den Herausgebern beziehungsweise den externen Rechteinhabern. Das Veröffentlichen von Bildern in Print- und Online-Publikationen sowie auf Social Media-Kanälen oder Webseiten ist nur mit vorheriger Genehmigung der Rechteinhaber erlaubt. [Mehr erfahren](#)

Conditions d'utilisation

L'ETH Library est le fournisseur des revues numérisées. Elle ne détient aucun droit d'auteur sur les revues et n'est pas responsable de leur contenu. En règle générale, les droits sont détenus par les éditeurs ou les détenteurs de droits externes. La reproduction d'images dans des publications imprimées ou en ligne ainsi que sur des canaux de médias sociaux ou des sites web n'est autorisée qu'avec l'accord préalable des détenteurs des droits. [En savoir plus](#)

Terms of use

The ETH Library is the provider of the digitised journals. It does not own any copyrights to the journals and is not responsible for their content. The rights usually lie with the publishers or the external rights holders. Publishing images in print and online publications, as well as on social media channels or websites, is only permitted with the prior consent of the rights holders. [Find out more](#)

Download PDF: 03.02.2026

ETH-Bibliothek Zürich, E-Periodica, <https://www.e-periodica.ch>

Mit Ihrer klobigen, veralteten Uhr bleiben Sie ewig ein  im Schachspiel des Lebens.

Wählen Sie den ultra-flachen oder voll-automatischen  Chronometer, geehrter Herr, und gleich werden Sie sich wie ein  fühlen.





Und Sie, gnädige Frau, erhebt die entzückende  Uhr am Handgelenk zur  im Reiche der Freunde und Familie.



Kann eine extra-flache Uhr die gleiche Präzision aufweisen wie andere Modelle? Ja! Marvin bietet für die elegante Dame wie für den anspruchsvollen Herrn je eine extra-flache Uhr, die den offiziellen Titel eines Chronometers besitzt. Mit dem Damen-Modell hat Marvin einen einzigartigen Erfolg erzielt: Die kleine, extra-flache, in Serie hergestellte Marvin-Damenarmbanduhr erhielt als einzige ihrer Art den offiziellen Titel eines Chronometers mit der Auszeichnung "für besonders gute Resultate".*

* Bei einem Chronometer handelt es sich um eine Uhr, deren Präzision auf Grund einer 360-stündigen Gangkontrolle durch eine der offiziellen schweizerischen Kontrollstellen bescheinigt wurde.

Sie kennen die Figuren und Symbole:

Bauer 
König 
Königin oder Dame 
Marvin 

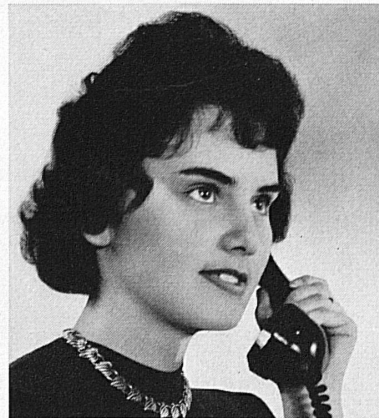
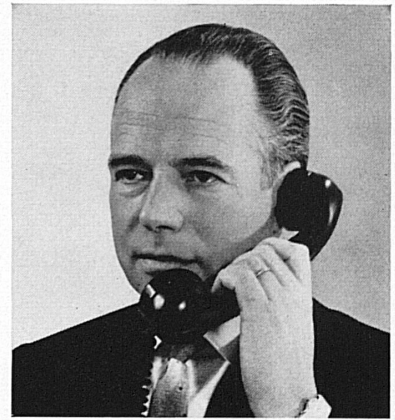

MARVIN

Cie des montres MARVIN S. A., La Chaux-de-Fonds (Schweiz)



**ALBISWERK
ZÜRICH A.G.**

TELEPHONIE-HOCHFREQUENZ



Das Telephon ist das Nachrichtenmittel unserer Generation!

Über beliebige Distanzen ermöglicht das Telephon zu jeder Zeit persönliche Kontaktpflege.

Der sinnreiche Aufbau unserer Apparate für Telephonie und Hochfrequenz ist das Ergebnis langjähriger Erfahrung. In vielen öffentlichen und privaten Unternehmen des In- und Auslandes lösen ALBIS-Anlagen die verschiedensten nachrichtentechnischen Aufgaben seit Jahren zuverlässig und wirtschaftlich.

Unsere Fachleute beraten auch Sie gerne bei der Lösung Ihrer Nachrichten-Probleme.

ALBISWERK ZÜRICH A.G. ZÜRICH 9/47

Vertretungen in Bern, Lausanne und Zürich



Neue Führung
A. Schmidt-Walther
Feldschlößchen-Bier

HOTEL AARAUERHOF AARAU



Bern: Hotel Bären

Komfortables Wohnen zu
vorteilhaften Preisen.
Schauplatzg. 4 b/Bundeshaus
Restaurant «Bärenstube»
Tel. 031 233 67 Hans Marbach



Rôtisserie «Dufour»
Foyer - Bar
Bâle

Am Aeschenplatz, Basel

Gusti Berner
Telephon (061) 24 33 33
Sonntags geschlossen
Fermé le dimanche

Die Visitenkarte
von Basel!

Même direction: Parkrestaurant «Lange Erlen» - Le Bois de Boulogne de Bâle



Hotel Krebs garni
Bern Genfergasse 8
1 Minute vom Bahnhof

Das gepflegte Passantenhaus - Letzter Komfort
Telephon (031) 2 49 42

Biel-Bienne

Die interessante, zweisprachige, quicklebendige Stadt
ein ideales Ausflugszentrum:

See
Jura
Wandern

Ihr Standquartier: Das moderne, ruhige, neue

Hotel
Continental

Leistung ▲ Preis ▼ Tel. (032) 2 32 55 J.-J. Droz, Dir.

Der Gourmet ißt
im Buffet Bern!

F. E. Krähenbühl Bahnhof-Buffet Bern



- Das gutgeführte Restaurant mit den vorteilhaften Preisen
- Zwei Gehminuten vom Hauptbahnhof im Zentrum der Bundesstadt
- Salmenbräu-Bier

Nationaler

Pferdeausstellungsmarkt
Saignelégier 1961



Während der Hyspa

18. Mai bis 17. Juli

Die besten Attraktionen
des Jahres im Kursaal

Jeder Kursaalbesuch ein
schönes Erlebnis!

KURSAAL
BERN

Rovina's
DE LA PAIX

5 établissements

J. Rovina, le patron
C. Rovina, le chef
de cuisine

Berne

Schauplatzgasse 33
2 minutes de la gare

**Wer viel bietet,
bietet allen etwas**

Nos spécialités au premier

Suki-Yaki
Tung Po
You and Me
Hui Shia Jen
Tsan Chi Sse
Kefedes
Kebab à l'Indienne
Salonique Toti
Ratatouille
Chicken à la King
Pojarski
Schaschlik
Real Bengal Curry of Chicken
Pollo fritto alla Toscana
Pollo Spezzato alla Romana
Langoustes vieux Paris



12. und 13. August
12 et 13 août

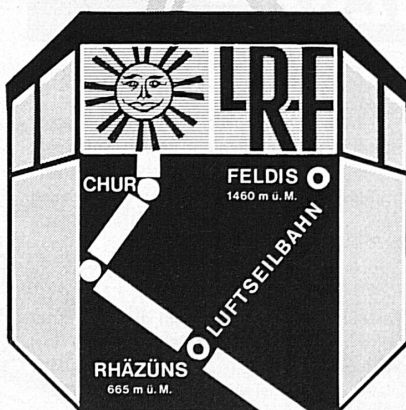


**Heute sparen -
morgen fahren**

mit den beliebten Reisemarken
der Schweizer Reisekasse

Bern, Waisenhausplatz 10, Telefon (031) 2 31 13

Fahren Sie mit der
Luftseil- Rhäzüns- Bahn
Feldis

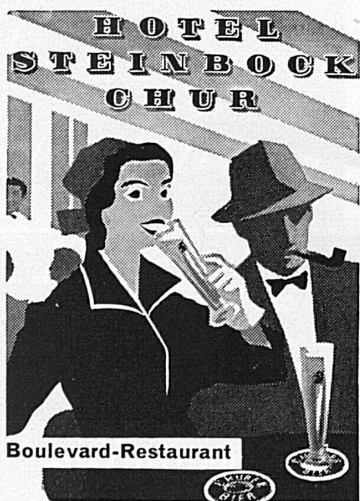


Trinken Sie täglich
zu Hause, im Restaurant und in der Bar
den milden, guten Apéritif



pur oder gespritzt

Im Speisewagen und Bahnhofbuffet
für Sie bereit



Boulevard-Restaurant

**KURSAAL
CASINO
LUCERNE**

NICHT TEURER, ABER BESSER

IN DER **Volière**
SPEZIALITÄTEN-RESTAURANT

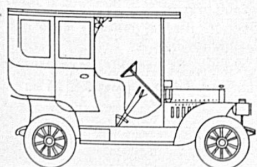
Restaurant Du Nord, Luzern
1 Minute vom Bahnhof
Neu renoviert
100 % WIR Familie Spichtig, Telefon (041) 2 05 87

Verkehrshaus der Schweiz Luzern

Schweizerisches Verkehrsmuseum Swiss Transport Museum Musée suisse des transports
Museo svizzero dei trasporti

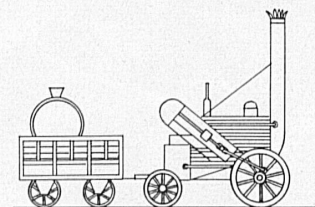


Täglich geöffnet von 9 bis 18 Uhr
Bus Nr. 2 oder Motorboot



Größtes und modernstes Verkehrsmuseum von Europa.
Umfassender Überblick über Entwicklung, Technik und Leistungen aller
Verkehrsmittel einschließlich Nachrichten- und Fremdenverkehr.
Zahlreiche bewegliche Modelle und Apparate.

Restaurants auf dem ältesten Dampfschiff und Speisewagen der Schweiz





herrliches Touren- und Wandergebiet
mit einzigartiger Aussicht, sechs Bergseen,
vielgestaltiger Alpenflora und
guten Verpflegungs- und Unterkunftsmöglichkeiten
Günstige Rundreisebillette

Mit weiteren Auskünften und Prospekten dienen gerne:
Verkehrsbüro Bad Ragaz Telefon 085/9 12 04
oder Verkehrsbüro Wangs Telefon 085/8 04 97

Hotel Johannes Keßler St. Gallen

Teufenerstraße 4
Telefon (071) 22 62 56

Nähe Bahnhof
Sitzungszimmer
Konferenz-
und Bankettsäle
Hübsche Zimmer
mit fließendem Wasser
Gute bürgerliche
Küche
Direktion: Paul Ganz

Ihr Heim in St. Gallen
modernst – erstklassig
zum gleichen Preis
Relais gastronomique
der Feinschmecker

Charly's Grill-Room



HOTEL METROPOL ST. GALLEN

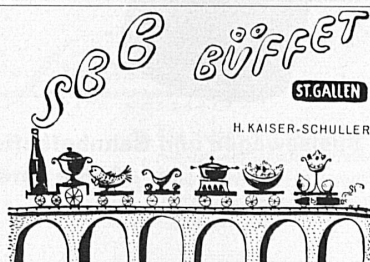
Bahnhofplatz Tel. 23 35 35 Telex 57 135 Dir. Ch. Delway



Hotel Kronenhof Schaffhausen

Das modernste Haus im Zentrum
der Stadt – 4 Minuten vom Bahnhof
Ruhige Lage mit großem Parkplatz
Gesellschaftsräume
Spezialitäten-Restaurant

Telephon (053) 5 66 31
Direktion: E. Mayer-Brancalone



Hotel Kurhaus Handeck

An der Grimselstraße, 1400 m ü. M.
Ruhiges und gepflegtes Ferienhotel an schöner
und gesunder Lage.
Geöffnet: Mai bis Oktober. Telefon (036) 5 61 32

Hotel Grimsel Hospiz

Am Grimseltausee, 1960 m ü. M.
Besteingerichtetes Passantenhotel mit großen
Restaurationsräumen.
Geöffnet: Juni bis Oktober. Telefon (036) 5 61 22

Hotel Berghaus Oberaar

Am Oberaargletscher, 2400 m ü. M.
Gemütliches und neu eingerichtetes, mit dem Auto
ab Grimselpaß erreichbares Gasthaus.
Zimmer mit fließendem Wasser. Komfortable Matratzenlager.
Geöffnet: Juli bis September. Telefon (036) 5 61 15

Kraftwerke Oberhasli AG, Innertkirchen

Leitung der Hotels: R. Manz, Hoteldirektor



Schweizer Bier
ist etwas Gutes!

*La bière suisse
est un vrai délice!*

*La birra svizzera
è di primissima
qualità!*

*Swiss Beer is
really delicious!*

*Zwitsers bier
is waarlijk iets
bijzonder!*

*Cerveza suíza
bebida deliciosa!*

Schwyzer Bier
isch öppis Guets!



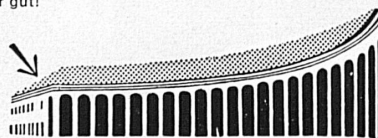
Garten-Hotel Winterthur

20 Autominuten von Zürich

Haus 1. Ranges. Alle Zimmer mit Bad und letztem Komfort. Kenner schätzen unsere gepflegte Küche. Franz. Restaurant, Stadrestaurant, Konferenzsäle, Bar, Parkplätze, Garage. G. Sommer-Bußmann, Telefon (052) 6 22 31

Bahnhofbuffet Enge Zürich

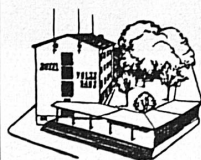
Immer gut!



Gesellschaftszimmer 1. Stock B. Böhny

Hotel Volkshaus, Winterthur

Tel. (052) 2 82 51 Dir. H. Zaugg



Wenn Sie das nächstmal nach Winterthur kommen und eine freundliche Gaststätte suchen, dann kommen Sie zu uns ins **Volkshaus**. Alle Zimmer mit fließendem Wasser. Große und kleine Säle (20 bis 1100 Personen fassend) für Anlässe jeder Art. Vorzügliches Speiserestaurant. Großer Parkplatz.



Untersee und Rhein

Eine der schönsten
Stromfahrten Europas!

Verlangen Sie Prospekte und Reisevorschläge

Schweiz. Schiffahrtsgesellschaft
Untersee und Rhein
Schaffhausen, Telefon (053) 5 42 82

Fuller

Hotel Zürich
Badenerstraße 357
Tel. (051) 52 65 00
Telex 53 381

200 Betten. Luxusappartement mit Fernsehen, Radio, Telefon, Dusche, WC und Toilette Fr. 20.- pro Person mit Frühstück.

Der Schlaue



Möchten Sie mich übers
Ohr hauen?

Mir können Sie nicht einfach irgend einen Saft hinstellen, wenn ich Grapillon möchte! Nein, nein, Fräulein - «gleich gut» gibt's nicht. Ich akzeptiere nur den echten Grapillon!



BUFFET

H B

ZÜRICH

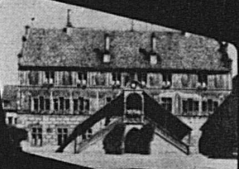
RUDOLF CANDRIAN, INH.

*grosszügig in der Leistung —
bescheiden in der Berechnung*

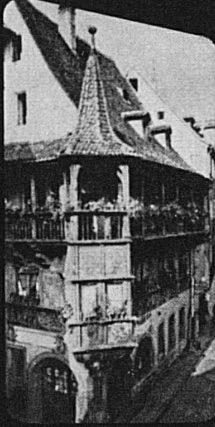
BASEL



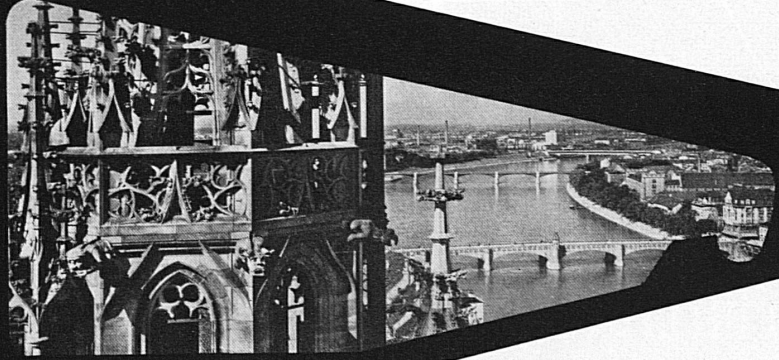
MULHOUSE



COLMAR



BASEL



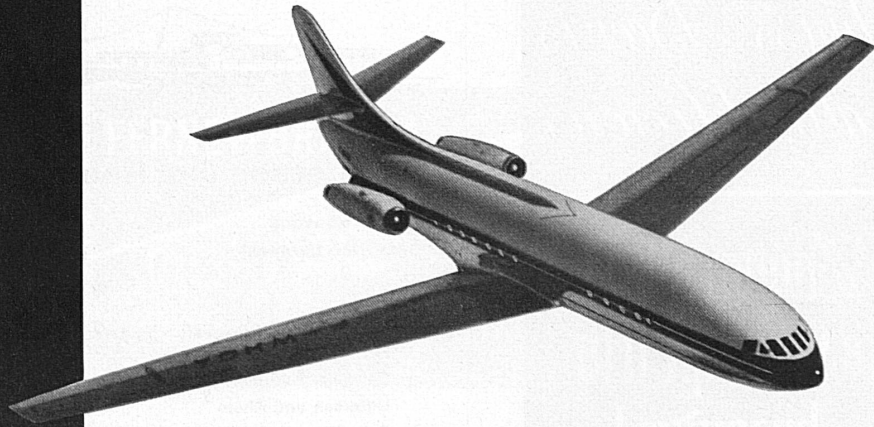
MULHOUSE



BASEL



FREIBURG i.B.



Aéroport de Bâle-Mulhouse

L'aéroport international au cœur de l'Europe
Porte d'entrée de la Suisse, de la France, de l'Allemagne

- Lignes régulières
- Vols à la demande
- Trafic fret
- Linienvverkehr
- Bedarfsflüge
- Frachtverkehr

Der internationale Flughafen im Herzen Europas
Eingangstor nach der Schweiz, Frankreich, Deutschland

Flughafen Basel-Mülhausen