

**Zeitschrift:** Die Schweiz = Suisse = Svizzera = Switzerland : offizielle Reisezeitschrift der Schweiz. Verkehrszentrale, der Schweizerischen Bundesbahnen, Privatbahnen ... [et al.]

**Herausgeber:** Schweizerische Verkehrszentrale

**Band:** 33 (1960)

**Heft:** 3

## Werbung

### Nutzungsbedingungen

Die ETH-Bibliothek ist die Anbieterin der digitalisierten Zeitschriften auf E-Periodica. Sie besitzt keine Urheberrechte an den Zeitschriften und ist nicht verantwortlich für deren Inhalte. Die Rechte liegen in der Regel bei den Herausgebern beziehungsweise den externen Rechteinhabern. Das Veröffentlichen von Bildern in Print- und Online-Publikationen sowie auf Social Media-Kanälen oder Webseiten ist nur mit vorheriger Genehmigung der Rechteinhaber erlaubt. [Mehr erfahren](#)

### Conditions d'utilisation

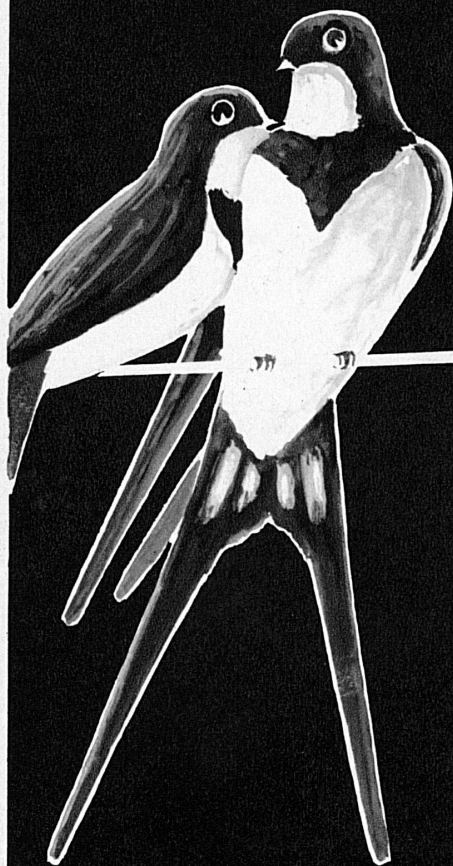
L'ETH Library est le fournisseur des revues numérisées. Elle ne détient aucun droit d'auteur sur les revues et n'est pas responsable de leur contenu. En règle générale, les droits sont détenus par les éditeurs ou les détenteurs de droits externes. La reproduction d'images dans des publications imprimées ou en ligne ainsi que sur des canaux de médias sociaux ou des sites web n'est autorisée qu'avec l'accord préalable des détenteurs des droits. [En savoir plus](#)

### Terms of use

The ETH Library is the provider of the digitised journals. It does not own any copyrights to the journals and is not responsible for their content. The rights usually lie with the publishers or the external rights holders. Publishing images in print and online publications, as well as on social media channels or websites, is only permitted with the prior consent of the rights holders. [Find out more](#)

**Download PDF:** 04.04.2026

**ETH-Bibliothek Zürich, E-Periodica, <https://www.e-periodica.ch>**



# SEVA

# 100'000 50'000

**Fr. 100'000.—  
Fr. 50'000.—  
als Haupttreffer**

ausserdem 3 x 20'000, 3 x 10'000, 3 x 5'000,  
5 x 2'000 Fr. usw.

41'046 Treffer im Gesamtwerte von 525'000 Fr.

5 Lose Endzahlen 0—4  
enthalten mindestens 1 Treffer

5 Lose Endzahlen 5—9  
enthalten mindestens 1 Treffer

10 Lose Endzahlen 0—9  
enthalten mindestens 2 Treffer

**1 Los Fr. 5.—** (die 5-Los-Serie Fr. 25.—, die 10-Los-Serie Fr. 50.—) plus 40 Rp. für Chargé-Porto auf Postcheckkonto III 10 026. Ziehungsliste in verschlossenem Brief 30 Rp., als Drucksache 20 Rp.

**Adresse:** SEVA-Lotterie, Bern, Tel. (031) 5 44 36. SEVA-Lose sind auch in Banken, an den Schaltern der Privatbahnstationen sowie in vielen Läden usw. zu haben.

**Frs 100'000.—  
Frs 50'000.—  
comme Gros Lots**

en plus 3 x 20'000, 3 x 10'000, 3 x 5'000,  
5 x 2'000 Frs, etc.

41'046 lots d'une valeur globale de 525'000 Frs.

5 billets chiffres finals 0—4  
contiennent au moins 1 lot

5 billets chiffres finals 5—9  
contiennent au moins 1 lot

10 billets chiffres finals 0—9  
contiennent au moins 2 lots

**1 billet Frs 5.—** (la série de 5 billets Frs 25.—, la série de 10 billets Frs 50.—) plus 40 cts de port pour envoi recommandé, au compte de chèques postaux III 10 026. Liste de tirage sous pli fermé 30 cts, comme imprimé 20 cts.

**Adresse:** Loterie SEVA, Berne, tél. (031) 5 44 36. Les billets SEVA sont aussi en vente dans les banques, aux guichets des chemins de fer privés, ainsi que dans de nombreux magasins, etc.

ZIEHUNG **3.** MAI

TIRAGE **3** MAI

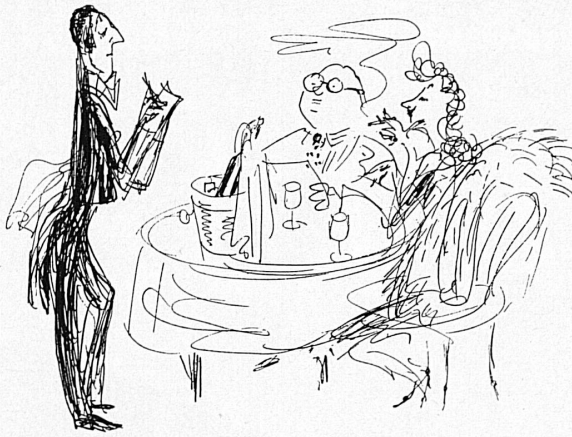
AÉROPORT INTERCONTINENTAL DE

# GENÈVE



Placée au cœur de l'Europe occidentale, Genève bénéficie d'une situation particulièrement privilégiée. Une des principales grandes villes sises à proximité immédiate des merveilleuses stations de sport installées au nord des Alpes, Genève en est la porte d'accès naturel.

Son aéroport intercontinental la relie non seulement à toutes les capitales européennes, mais lui assure également un étroit contact avec l'Orient, l'Extrême-Orient, les deux Amériques et l'Afrique du Sud. L'aéroport de Genève dessert un vaste bassin économique, qui s'étend du massif du Mont-Blanc à la chaîne du Jura comprenant toute la Suisse française horlogère, de même qu'une contrée touristique non moins étendue, allant de Chamonix à Zermatt, en passant par Montana, Crans s/Sierre et Gstaad.



## Hotel Bristol Bern

Schauplatzgasse 10 / Spitalgasse 21

100 Betten – Jeder Komfort  
 Kleinere und größere Säle für Anlässe  
 und Sitzungen  
 Im Stadrestaurant eine gepflegte Küche  
 mit pikanten Spezialitäten

Telephon 2 01 01 Jos. P. Genelin

**Gusti Berner  
 Räblus Basel  
 zügelt am 31. März 1960  
 Neue Adresse  
 in der April-Nummer**



## Hotel Krebs garni Bern

Genfergasse 8  
 1 Minute vom Bahnhof

Das gepflegte Passantenhaus – Letzter Komfort  
 Telephon (031) 2 49 42



- Das gutgeführte Restaurant mit den vorteilhaften Preisen
- Zwei Gehminuten vom Hauptbahnhof im Zentrum der Bundesstadt
- Salmenbräu-Bier

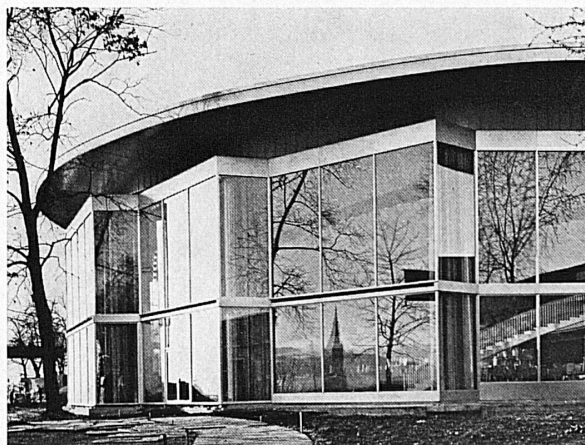


In Bern: 3 Minuten vom Bahnhof  
 ein gutes Menu, ein feines Plättli  
 ein vorzügliches Getränk  
 zu günstigem Preis

## Sternenberg und Hasenbar

Bern Schauplatzgasse 22  
 (Gasse hinter Warenhaus Loeb)

«Sternenberg und Hasenbar,  
 beides einfach wunderbar!»



Kursaal Bern

## KURSAAL BERN

Seine neue Konzerthalle – ein Juwel!

Täglich Tee- und Abendkonzerte  
 mit erstklassigen Attraktionen  
 Dancing, Bar und Boulespiel

Die ideale Großgaststätte für Bankette,  
 Tagungen, Ausstellungen  
 und alle geselligen Veranstaltungen  
 Telephon 031 / 2 24 60

## Bahnhofbuffet

## Buchs (SG)

Grenzbahnhof

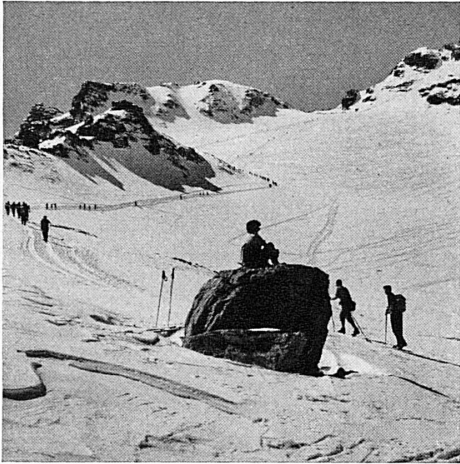
W. Gmünder Küchenchef Telephon (085) 6 14 92



## NEUCHATEL HOTEL



sur les quais. 1<sup>er</sup> rang. Construit en 1958.  
 Ouvert toute l'année. 2 restaurants. Terrasses. Parking.



# Pizol

2847 m – schneesicher – sonnig – nebelfrei  
 Luftseilbahnen und Skilifte ab Wangs und Bad Ragaz  
 bis Pizolhütte 2222 m  
 12 km rassige Abfahrten und Übungshänge  
 für alle Ansprüche – Gute Unterkunftsmöglichkeiten  
 Große Parkplätze  
 Auskünfte und Prospekte durch die Verkehrsbüros:  
 Wangs, Telefon (085) 8 04 97, oder  
 Bad Ragaz, Telefon (085) 9 12 04



## Hôtel Suisse Genève

L'établissement d'ancienne réputation  
 ▶▶ Entièrement reconstruit en 1958  
 Avec grand confort moderne  
 120 lits; chambres avec salle de bains ou douche  
 radio et téléphone – Télévision – Bar  
 En face de la gare: Place Cornavin 10  
 Téléphone: (022) 32 66 30

## Hotel Continental

Luzern  
 beim Bahnhof

70 Betten, Zimmer mit Telefon und  
 Radio, Bad oder Douche und WC.  
 Zimmer mit Frühstück ab 11.–, alles  
 inbegr. Restaurant (Mahlzeiten ab 5.–).  
 Verpflegung von Gesellschaften.

## Hotel Du Pont Luzern

Familie H. Bütikofer

Das moderne Haus im Zentrum  
 direkt am See  
 Vorzügliche Küche  
 Zimmer ab Fr. 7.50  
 Parkplatz  
 Dancing – Bar – Attraktionen  
 Telefon (041) 3 15 12

## Hotel Anker Rorschach (Bodensee)

Telefon (071) 43344 Parkplatz

Erstes Haus am Platz  
 Alle Zimmer mit fließend Wasser  
 oder Privatbad  
 Telefon und Radio  
 Spezialitäten-Restaurant, Fischküche  
 Freundliche Atmosphäre

**Bahnhof Buffet**  
 Rorschach Hafen  
 H. Lehmann, Küchenchef

**Buffet SBB St. Gallen**  
 O. Kaiser-Stettler

## Buffet SBB St. Margrethen Grenzbahnhof



rasch gut essen  
 Familie F. Dürst



## Wenn Sie vor dem Bahnhof St. Gallen...

stehen, entdecken Sie linker Hand die neue Walhalla.  
 Modernstes Haus der Ostschweiz. Alle Hotelzimmer mit  
 Privat-WC und Bad oder Dusche. Restaurant au premier  
 Chez Caroline, Walhalla-Bar. Im Parterre: Isebahnli für  
 einen Imbiß oder ein Haldengut-Bier zwischen zwei Zügen.  
 Stadt-Restaurant (Dienstag: Smörgåsbord-Abend).

E. und B. Leu-Waldis, Hotel Walhalla, St. Gallen  
 Poststraße 21, Telefon (071) 22 27 22, Telex 57160



Trinken Sie täglich  
 zu Hause, im Restaurant und in der Bar  
 den milden, guten Apéritif



# Weisflog

pur oder gespritzt

Im Speisewagen und Bahnhofbuffet  
 für Sie bereit



### Hotel Kronenhof Schaffhausen

Das modernste Haus im Zentrum der Stadt - 4 Minuten vom Bahnhof  
Ruhige Lage mit großem Parkplatz  
Gesellschaftsräume

Telephon (053) 5 66 31  
Direktion: E. Mayer-Brancaleone



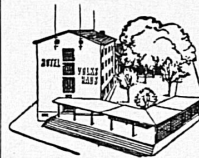
### Garten-Hotel Winterthur

20 Autominuten von Zürich

Haus 1. Ranges. Alle Zimmer mit Bad und letztem Komfort.  
Kenner schätzen unsere gepflegte Küche. Franz. Restaurant,  
Stadrestaurant, Konferenzsäle, Bar, Parkplätze, Garage.  
**G. Sommer-Bußmann**, Telephon (052) 6 22 31.

### Hotel Volkshaus, Winterthur

Tel. (052) 2 82 51 Dir. H. Zaugg



Wenn Sie das nächstmal nach Winterthur kommen und eine freundliche Gaststätte suchen, dann kommen Sie zu uns ins **Volkshaus**. Alle Zimmer mit fließendem Wasser. Große und kleine Säle (20 bis 1100 Personen fassend) für Anlässe jeder Art. Vorzügliches Speiserestaurant. Großer Parkplatz.



In zentraler Lage,  
4 Gehminuten vom Hauptbahnhof.  
Die ruhige, heimelige Gaststätte.  
Italienische Spezialitätenküche.  
Sämtliche Zimmer mit warmem und kaltem Wasser. Mäßige Preise.

**ZÜRICH 4** Reitergasse 6  
Tel. (051) 23 32 11



*grosszügig in der Leistung —  
bescheiden in der Berechnung*

**RUDOLF CANDRIAN, INH.**

### Auto - am - Bahnhof - Dienst

Reisen Sie mit den bequemen Schnellzügen der SBB, und übernehmen Sie am Bahnhof nach der Ankunft Ihres Zuges Ihren bei uns bestellten Mietwagen, um damit rasch und mühelos Ihre Kunden und Freunde zu erreichen.

- In Basel
- Biel
- Genf
- Bern
- Luzern
- Zürich
- St. Gallen
- Lugano

halten wir für Sie eine Reihe von Mietwagen zur Verfügung.

## WELTI-FURRER

### Mietwagen

Tel. 23 84 52/25 66 44

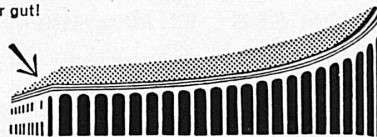


Die «Schweiz» wird in allen Wagen und Wartesälen der SBB und vieler Privatbahnen sowie in zahlreichen öffentlichen und privaten Empfangsräumen gelesen

Rasch bedient \_\_\_\_\_ in der Braustube  
**Hürlimann**  
**Bahnhofplatz Zürich**  
**Tellerservice**

### Bahnhofbuffet Enge Zürich

immer gut!



Gesellschaftszimmer 1. Stock B. Böhny

### Hotel Krone Unterstraß Zürich

Telefon (051) 26 16 88



Das Haus mit dem ausgezeichneten Spezialitäten-Restaurant Räumlichkeiten für alle Anlässe  
Mit höflicher Empfehlung Paul Wüger

In der Nähe vom Hauptbahnhof **Zürich**  
gibt man sich Rendez-vous im modernen **Restaurant**  
**Du Pont**

- Bierstube
- Jägerstübli
- Snack-Bar
- Konferenzsäle

A. Stöcklin Tel. (051) 23 67 35 Beatenplatz

*Spezialgeschäfte*  
für feine Torten  
CONDITOREI  
**Kleiner**  
KUTTELGASSE 3 TEL 271577  
LIMMATQUAI 116 TEL 470237  
ZÜRICH I