

**Zeitschrift:** Die Schweiz = Suisse = Svizzera = Switzerland : offizielle Reisezeitschrift der Schweiz. Verkehrszentrale, der Schweizerischen Bundesbahnen, Privatbahnen ... [et al.]

**Herausgeber:** Schweizerische Verkehrszentrale

**Band:** 33 (1960)

**Heft:** 9

## Werbung

### Nutzungsbedingungen

Die ETH-Bibliothek ist die Anbieterin der digitalisierten Zeitschriften auf E-Periodica. Sie besitzt keine Urheberrechte an den Zeitschriften und ist nicht verantwortlich für deren Inhalte. Die Rechte liegen in der Regel bei den Herausgebern beziehungsweise den externen Rechteinhabern. Das Veröffentlichen von Bildern in Print- und Online-Publikationen sowie auf Social Media-Kanälen oder Webseiten ist nur mit vorheriger Genehmigung der Rechteinhaber erlaubt. [Mehr erfahren](#)

### Conditions d'utilisation

L'ETH Library est le fournisseur des revues numérisées. Elle ne détient aucun droit d'auteur sur les revues et n'est pas responsable de leur contenu. En règle générale, les droits sont détenus par les éditeurs ou les détenteurs de droits externes. La reproduction d'images dans des publications imprimées ou en ligne ainsi que sur des canaux de médias sociaux ou des sites web n'est autorisée qu'avec l'accord préalable des détenteurs des droits. [En savoir plus](#)

### Terms of use

The ETH Library is the provider of the digitised journals. It does not own any copyrights to the journals and is not responsible for their content. The rights usually lie with the publishers or the external rights holders. Publishing images in print and online publications, as well as on social media channels or websites, is only permitted with the prior consent of the rights holders. [Find out more](#)

**Download PDF:** 01.02.2026

**ETH-Bibliothek Zürich, E-Periodica, <https://www.e-periodica.ch>**



**Fr. 100'000.—  
Fr. 50'000.—  
als Haupttreffer**

ausserdem 3 x 20'000, 3 x 10'000, 3 x 5'000,  
5 x 2'000 Fr. etc.

41'046 Treffer im Gesamtwerte von 525'000 Fr.

5 Lose Endzahlen 0—4  
enthalten mindestens 1 Treffer

5 Lose Endzahlen 5—9  
enthalten mindestens 1 Treffer

10 Lose Endzahlen 0—9  
enthalten mindestens 2 Treffer

**1 Los Fr. 5.—** (die 5-Los-Serie Fr. 25.—, die 10-Los-Serie Fr. 50.—) plus 40 Rp. für Chargé-Porto auf Postcheckkonto III 10 026. Ziehungsliste in verschlossenem Brief 30 Rp., als Drucksache 20 Rp.

**Adresse:** SEVA-Lotterie, Bern. Tel. (031) 5 44 36. SEVA-Lose sind auch in Banken, an den Schaltern der Privatbahnstationen sowie in vielen Läden usw. zu haben.

131/S

**Frs 100'000.—  
Frs 50'000.—  
comme Gros Lots**

en plus 3 x 20'000, 3 x 10'000, 3 x 5'000,  
5 x 2'000 Frs, etc.

41'046 lots d'une valeur globale de 525'000 Frs.

5 billets chiffres finals 0—4  
contiennent au moins 1 lot

5 billets chiffres finals 5—9  
contiennent au moins 1 lot

10 billets chiffres finals 0—9  
contiennent au moins 2 lots

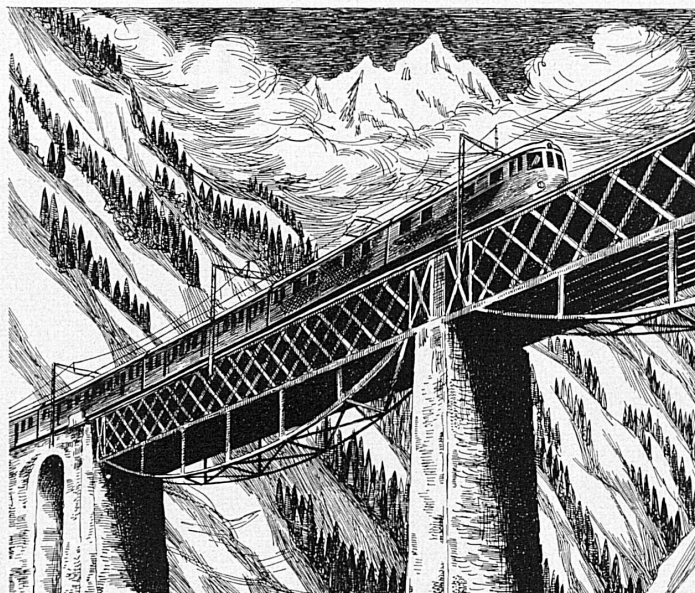
**1 billet Frs 5.—** (la série de 5 billets Frs 25.—, la série de 10 billets Frs 50.—) plus 40 cts de port pour envoi recommandé, au compte de chèques postaux III 10 026. Liste de tirage sous pli fermé 30 cts, comme imprimé 20 cts.

**Adresse:** Loterie SEVA, Berne, tél. (031) 5 44 36. Les billets SEVA sont aussi en vente dans les banques, aux guichets des chemins de fer privés, ainsi que dans de nombreux magasins, etc.

**ZIEHUNG 3.NOV.      TIRAGE 3 NOV.**



# SCHWEIZERISCHE KREDITANSTALT CRÉDIT SUISSE



Durch ihre Mitwirkung bei der Finanzierung der Gotthardbahn, durch die Gründung internationaler Versicherungs- und Finanzgesellschaften sowie als Mittlerin im internationalen Kredit- und Kapitalverkehr hat unsere Bank wichtige Aufgaben im Dienste der europäischen Volkswirtschaft erfüllt. Sie kann für Bankgeschäfte in der Schweiz und in New York eine große Erfahrung sowie eine zeitgemäß ausgebaute Organisation zur Verfügung stellen.

Notre banque a contribué au financement du Chemin de fer du Gothard, fondé des compagnies d'assurances et des sociétés financières de renommée mondiale et participé activement au trafic international des crédits et des capitaux. Elle a donc rendu de précieux services à l'économie européenne. Pour toutes affaires bancaires en Suisse ou à New York, le Crédit Suisse met à votre disposition sa vaste expérience et son organisation adaptée aux exigences de notre époque.

## ZÜRICH

Basel Bern Genève Lausanne Lugano Luzern Neuchâtel St. Gallen Zug  
Aarau Arosa Bienne Chiasso Chur Davos Frauenfeld Glarus Interlaken Kreuzlingen Küsnacht/ZH  
St. Moritz Schwyz Weinfelden

NEW YORK: 25 Pine Street

Vertretungen in London und Buenos Aires / Bureaux de représentation à Londres et Buenos-Aires

Tochtergesellschaften / Sociétés affiliées

SWISS AMERICAN CORPORATION 25 Pine Street, NEW YORK  
CREDIT SUISSE (CANADA) LTD., Credit Suisse Building, 1010 Beaver Hall Hill,  
MONTREAL

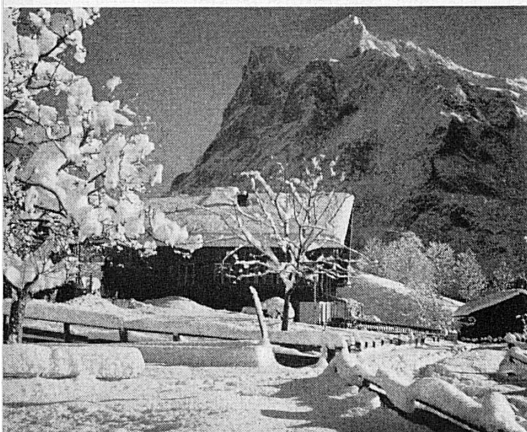
## ADELBODEN

### Ins Wintersonnenparadies Adelsboden

10 Ski- und Sessellifte, vorteilhafte Sportabonnemente. Ski-, Eislauf- und Curlingschule. Kunsteisbahn. Mildes Hochgebirgsklima und große Sonnenscheindauer schon im Januar. Saison bis Ostern. Autostraße.



# Berner



# Oberland

Vom Dezember bis Ostern

finden Sie im Berner Oberland in allen großen Wintersportplätzen und vielen kleinern Orten

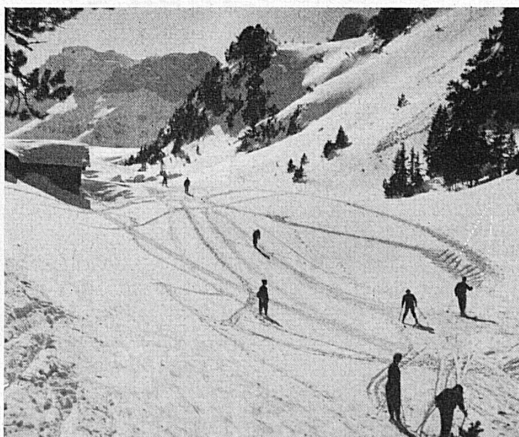
Schnee und Sonne für alle Wintersportarten. Auch Sonnenbaden und Sich-Erholen gehören zum Wintersport.

15 Stationen mit 7000 Betten. Sportbahnen, Ski- und Sessellifte. Ski- und Eislaufschulen.

## GRINDELWALD

Bahn- und Straßenverbindung (20 km von Interlaken). Zahlreiche Skiabfahrten aus allen Himmelsrichtungen. Skischule, Eislauf, Curling, Eishockey, Schlittelbahnen. Gebahnte Spazierwege. 30 Hotels und Pensionen. Auskunft: Verkehrsbüro Grindelwald. Tel. (036) 3 23 01.

Auskunft: VBO Interlaken, die lokalen Verkehrsbüros oder Ihr Reisebüro.



## GSTAAD

Das ganze Jahr gastfreundlich. 20 Bergbahnen und Skilifte. Alle Wintersporte. Hotels aller Kategorien. Auskunft: Verkehrsbüro Gstaad.

## KANDERSTEG

Station an der Lötschbergbahn für Wintersport und Erholung. Eisbahn, Curling, Sprungschanzen Skilifte, Sesselbahn Kandersteg-Öschinen, Luftseilbahn Kandersteg-Stock (Gemmi). 12. Februar: 1. Offizielle Schweizerische 30-km-Skilanglaufmeisterschaft. Prospekte: Verkehrsbüro Kandersteg.



# Berner

# Oberland

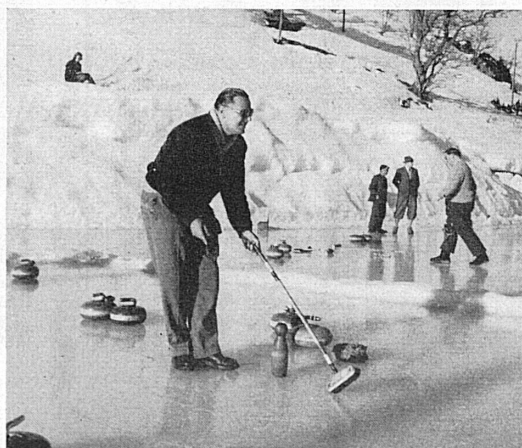


## MÜRREN 1650 m

1911-1961 50 Jahre Wintersport  
ein Wintersportplatz mit Ski-Appeal ...  
Hotels, Pensionen und Ferienwohnungen, Skilifte  
und Sportbahnen, 6000 m² Eisbahn für Eislauf und  
Curling, Schweizer Skischule, Skiflüge vom  
Blumental nach dem Petersgrat.  
10. bis 12. März: 26. Arlberg-Kandahar-Rennen.

## WENGEN

Der sonnige Winterkurort im Jungfraugebiet  
mit prächtigem Skigebiet in den Voralpen und im  
Hochgebirge. 3 moderne Bergbahnen, 5 Skilifte,  
26 Hotels, 2 große Eisbahnen. Sonnige Spazierwege.  
Internationales Lauberhorn-Skirennen:  
14./15. Januar 1961. Saison: Dezember bis April.





Neue Führung  
A. Schmidt-Walther  
Feldschlößchen-Bier

HOTEL AARAUERHOF AARAU



## Heute sparen - morgen fahren

mit den beliebten Reisemarken der Schweizer Reisekasse

Bern, Waisenhausplatz 10, Telephone (031) 2 31 13

## Basel

Gusti Berners

## Restaurant «Dufour»

am Aeschenplatz eröffnet!

Telephon (061) 24 33 33

Rôtisserie  
Expreß-Bar  
Lunches, Brötli



- Das gutgeführte Restaurant mit den vorteilhaften Preisen
- Zwei Gehminuten vom Hauptbahnhof im Zentrum der Bundesstadt
- Salmenbräu-Bier



In Bern: 3 Minuten vom Bahnhof  
ein gutes Menu, ein feines Plättli  
ein vorzügliches Getränk  
zu günstigem Preis

### Sternenberg und Hasenbar

Bern Schaufplatzgasse 22  
(Gasse hinter Warenhaus Loeb)

«Sternenberg und Hasenbar,  
beides einfach wunderbar!»



### Hotel Krebs garni

Bern Genfergasse 8  
1 Minute vom Bahnhof

Das gepflegte Passantenhaus - Letzter Komfort  
Telephon (031) 2 49 42

### Arzt- und Zahnarztgehilfinnen-Schule

mit medizinisch-praktischer Ausbildung an  
Kliniken (eigenes Labor), unter ärztlicher Leitung

Kursbeginn: 18. Oktober 1960  
5. Januar und 18. April

### Handels- und Verkehrsschule Bern

Schwanengasse 11 ☎ (031) 3 54 49 / (031) 9 22 76



### Hotel Bristol Bern

Schauplatzgasse 10 / Spitalgasse 21

100 Betten - Jeder Komfort  
Kleinere und größere Säle für Anlässe  
und Sitzungen  
Im Stadrestaurant eine gepflegte Küche  
mit pikanten Spezialitäten

Telephon 2 01 01 Jos. P. Genelin

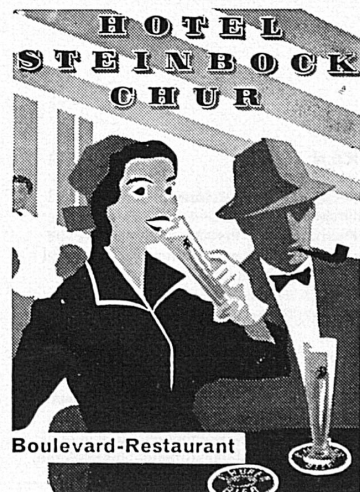


### Ein toller Wirbel

an neuen internationalen  
Attraktionen durchzieht das  
ganze Septemberprogramm  
im

**KURSAAL**  
BERN

Schaueinlagen je nachmittags und abends  
Orchester Henry Calame







Schweizer Bier  
ist etwas Gutes!

*La bière suisse  
est un vrai délice!*

*La birra svizzera  
è di primissima  
qualità!*

*Swiss Beer is  
really delicious!*

*Zwitsers bier  
is waarlijk iets  
bijzonder!*

*Cerveza suiza  
bebida deliciosa!*

Schwyzer Bier  
isch öppis Guets!

**Bahnhofbuffet**

**Buchs (SG)**

Grenzbahnhof

W. Gmünder    Küchenchef    Telefon (085) 6 14 92



**AM GENFERSEE**

Das ganze Jahr geöffnet.  
Haus ersten Ranges.  
Schönste, ruhige Südlage  
direkt am See.  
Gesellschaftsräume für  
Komitees, Kongresse usw.  
Garage, Parkplatz, Garten

**Hotel Excelsior  
Montreux**



**Hôtel  
Suisse  
Genève**

L'établissement d'ancienne réputation

►► Entièrement reconstruit en 1958

Avec grand confort moderne  
120 lits; chambres avec salle de bains ou douche  
radio et téléphone - Télévision - Bar  
En face de la gare: Place Cornavin 10  
Téléphone: (022) 32 66 30

**Hotel  
Continental**

**Luzern**

beim Bahnhof

70 Betten, Zimmer mit Telefon und  
Radio, Bad oder Douche und WC.  
Zimmer mit Frühstück ab 11.-, alles  
inbegr. Restaurant (Mahlzeiten ab 5.-).  
Verpflegung von Gesellschaften.

**KURSAAL  
CASINO  
LUCERNE**

NICHT TEURER, ABER BESSER

IN DER **Volière**  
SPEZIALITÄTEN-RESTAURANT

Neu renoviert

100 % W I R

Restaurant Du Nord, Luzern  
1 Minute vom Bahnhof

Familie Spichtig, Telefon (041) 2 05 87

Trinken Sie täglich  
zu Hause, im Restaurant und in der Bar  
den milden, guten Apéritif

**Weisflog**

pur oder gespritzt



Im Speisewagen und Bahnhofbuffet  
für Sie bereit



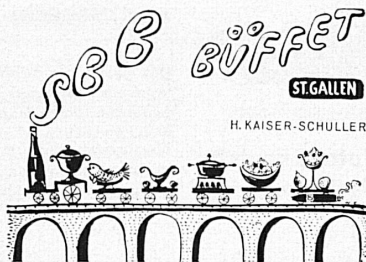
**Hotel Kronenhof  
Schaffhausen**

Das modernste Haus im Zentrum  
der Stadt - 4 Minuten vom Bahnhof  
Ruhige Lage mit großem Parkplatz  
Gesellschaftsräume

Telephon (053) 5 66 31

Direktion: E. Mayer-Brancaleone





H. KAISER-SCHULLER

Ihr Heim in St. Gallen  
modernst – erstklassig  
zum gleichen Preis  
Relais gastronomique  
der Feinschmecker  
**Charly's Grill-Room**



**HOTEL METROPOL ST. GALLEN**

Bahnhofplatz Tel. 23 35 35 Telex 57 135 Dir. Ch. Delway



Wenn Sie vor dem  
Bahnhof St. Gallen...

stehen, entdecken Sie linker Hand die neue Walhalla.  
Modernstes Haus der Ostschweiz. Alle Hotelzimmer mit  
Privat-WC und Bad oder Dusche. Restaurant au premier  
Chez Caroline, Walhalla-Bar. Im Parterre: Isebähnli für  
einen Imbiß oder ein Haldengut-Bier zwischen zwei Zügen.  
Stadt-Restaurant.

E. und B. Leu-Waldis, Hotel Walhalla, St. Gallen  
Poststraße 21, Telefon (071) 22 27 22, Telex 57160



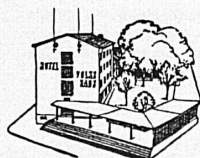
**Garten-Hotel Winterthur**

20 Autominuten von Zürich

Haus 1. Ranges. Alle Zimmer mit Bad und letztem Komfort.  
Kenner schätzen unsere gepflegte Küche. Franz-Restaurant,  
Stadrestaurant, Konferenzsäle, Bar, Parkplätze, Garage.  
**G. Sommer-Bußmann**, Telefon (052) 6 22 31.

**Hotel Volkshaus, Winterthur**

Tel. (052) 2 82 51 Dir. H. Zaugg



Wenn Sie das nächstmal nach  
Winterthur kommen und eine  
freundliche Gaststätte suchen,  
dann kommen Sie zu uns ins **Volkshaus**. Alle Zimmer mit fließendem  
Wasser. Große und kleine Säle  
(20 bis 1100 Personen fassend)  
für Anlässe jeder Art. Vorzügliches  
Speiserestaurant. Großer Parkplatz.

Ausspannen  
in Unspunnen!

**Schloß Unspunnen\***

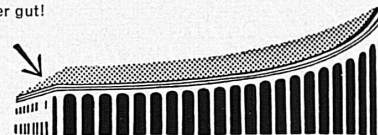
Behaglich  
Gastfreundlich  
Romantisch

\* Schloßhotel bei Interlaken



**Bahnhofbuffet Enge Zürich**

immer gut!



Gesellschaftszimmer 1. Stock B. Böhny

**Hotel Krone**

**Untersträß Zürich**

Telefon (051) 26 16 88



Das Haus mit dem  
ausgezeichneten  
Spezialitäten-Restaurant  
Räumlichkeiten für  
alle Anlässe  
Mit höflicher Empfehlung  
Paul Wüger

In der Nähe vom Hauptbahnhof  
gibt man sich Rendez-vous im modernen

Bierstube  
Jägerstübli  
Snack-Bar

**Zürich  
Restaurant  
Du Pont**

Konferenzsäle

A. Stöcklin Tel. (051) 23 67 35 Beatenplatz



Wir kochen mit Liebe  
und mit Butter

Hans Roth-Furtner, Küchenchef



Zentral, 4 Gehminuten vom Haupt-  
bahnhof. – Ruhige, gepflegte Gast-  
stätte, italienische Spezialitäten.  
Sämtliche Zimmer mit warmem und  
kaltem Wasser. Mäßige Preise.

Werner Isler-Micheli, Küchenchef  
Telefon (051) 23 32 11

Reitergasse 6 **ZÜRICH 4**



**Hotel Zürich**

Badenerstraße 357  
Tel. (051) 52 65 00  
Telex 53 381

200 Betten. Zimmerpreis inkl. Frühstück, fließendem Wasser,  
Radio, Telefon, pro Person ab Fr. 12.–, mit Privatbad ab 16.–  
Luxusappartements mit Fernsehen Fr. 20.–

**BUFFET**

**H B**

**ZÜRICH**

**RUDOLF CANDRIAN, INH.**

grosszügig in der Leistung —  
bescheiden in der Berechnung