

Zeitschrift: Die Schweiz = Suisse = Svizzera = Switzerland : offizielle Reisezeitschrift der Schweiz. Verkehrszentrale, der Schweizerischen Bundesbahnen, Privatbahnen ... [et al.]

Herausgeber: Schweizerische Verkehrszentrale

Band: 33 (1960)

Heft: 8

Werbung

Nutzungsbedingungen

Die ETH-Bibliothek ist die Anbieterin der digitalisierten Zeitschriften auf E-Periodica. Sie besitzt keine Urheberrechte an den Zeitschriften und ist nicht verantwortlich für deren Inhalte. Die Rechte liegen in der Regel bei den Herausgebern beziehungsweise den externen Rechteinhabern. Das Veröffentlichen von Bildern in Print- und Online-Publikationen sowie auf Social Media-Kanälen oder Webseiten ist nur mit vorheriger Genehmigung der Rechteinhaber erlaubt. [Mehr erfahren](#)

Conditions d'utilisation

L'ETH Library est le fournisseur des revues numérisées. Elle ne détient aucun droit d'auteur sur les revues et n'est pas responsable de leur contenu. En règle générale, les droits sont détenus par les éditeurs ou les détenteurs de droits externes. La reproduction d'images dans des publications imprimées ou en ligne ainsi que sur des canaux de médias sociaux ou des sites web n'est autorisée qu'avec l'accord préalable des détenteurs des droits. [En savoir plus](#)

Terms of use

The ETH Library is the provider of the digitised journals. It does not own any copyrights to the journals and is not responsible for their content. The rights usually lie with the publishers or the external rights holders. Publishing images in print and online publications, as well as on social media channels or websites, is only permitted with the prior consent of the rights holders. [Find out more](#)

Download PDF: 13.01.2026

ETH-Bibliothek Zürich, E-Periodica, <https://www.e-periodica.ch>



2** «Sceltissimi» 30 cts.
 1* «Prima» 25 cts.
 «Comuni» 20 cts.

BLAUBAND-EXPORT
 feinstes Spezialfabrikat 35 cts.

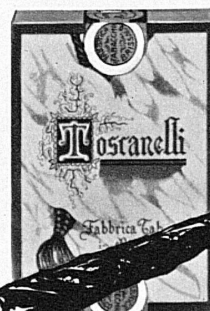
Vieles verlockt am Badestrand
 doch am meisten lockt die ...

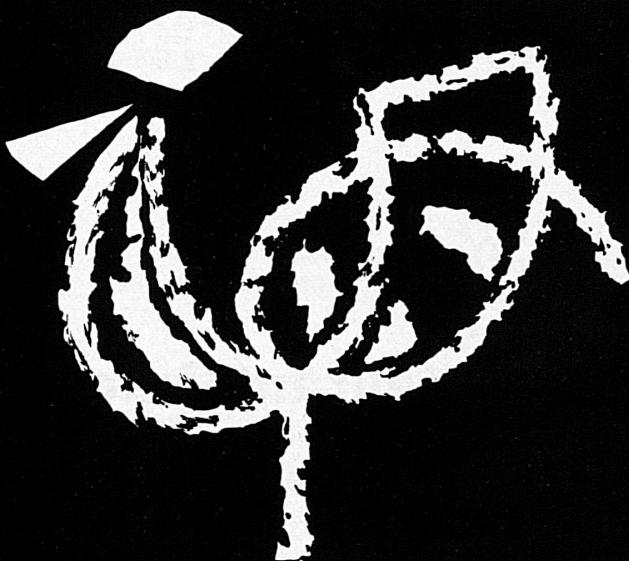
Blauband

B R I S S A G O

Toscanelli - die Rassige

10 Stück Fr. 1.50





60.000

60.000

60.000

VENDREDI
2 SEPTEMBRE

LOTÉRIE ROMANDE



Eröffnung demnächst!

Neues



Restaurant Dufour

Rôtisserie

am Aeschenplatz, Basel

Gleiche Leitung:

Parkrestaurant «Lange Erlen», das «Bois de Boulogne» von Basel
Gusti Berner, Restaurateur

HOTEL CONTINENTAL



BIEL - BIENNE

Der Gourmet ißt
im Buffet Bern!

F. E. Krähenbühl Bahnhof-Buffet Bern



In Bern: 3 Minuten vom Bahnhof
ein gutes Menu, ein feines Plättli
ein vorzügliches Getränk
zu günstigem Preis

Sternenberg und Hasenbar
Bern Schuplatzgasse 22
(Gasse hinter Warenhaus Loeb)

«Sternenberg und Hasenbar,
beides einfach wunderbar!»



Hotel Krebs garni
Bern Genfergasse 8
1 Minute vom Bahnhof

Das gepflegte Passantenhaus – Letzter Komfort
Telephon (031) 2 49 42

Arzt- und Zahnarztgehilfinnen-Schule

mit medizinisch-praktischer Ausbildung an
Kliniken (eigenes Labor), unter ärztlicher Leitung

Kursbeginn: 18. Oktober 1960
5. Januar und 18. April

Handels- und Verkehrsschule Bern

Schwanengasse 11 ☎ (031) 3 54 49 / (031) 9 22 76

Bahnhofbuffet

Buchs (SG)

Grenzbahnhof

W. Gmünder Küchenchef Telefon (085) 6 14 92



- Das gutgeführte Restaurant mit den vorteilhaften Preisen
- Zwei Gehminuten vom Hauptbahnhof im Zentrum der Bundesstadt
- Salmenbräu-Bier



Heute sparen - morgen fahren

mit den beliebten Reisemarken der Schweizer Reisekasse

Bern, Waisenhausplatz 10, Telephon (031) 2 31 13

KURSAAL CASINO LUCERNE



AM GENFERSEE

Das ganze Jahr geöffnet.
Haus ersten Ranges.
Schönste, ruhige Südlage
direkt am See.
Gesellschaftsräume für
Komitees, Kongresse usw.
Garage, Parkplatz, Garten

**Hotel Excelsior
Montreux**



Wenn Sie vor dem Bahnhof St. Gallen...

stehen, entdecken Sie linker Hand die neue Walhalla.
Modernstes Haus der Ostschweiz. Alle Hotelzimmer mit
Privat-WC und Bad oder Dusche. Restaurant au premier
Chez Caroline, Walhalla-Bar. Im Parterre: Isebähnli für
einen Imbiß oder ein Haldengut-Bier zwischen zwei Zügen.
Stadt-Restaurant.

E. und B. Leu-Waldis, Hotel Walhalla, St. Gallen
Poststraße 21, Telefon (071) 22 27 22, Telex 57160



Garten-Hotel Winterthur

20 Autominuten von Zürich

Haus 1. Ranges. Alle Zimmer mit Bad und letztem Komfort.
Kenner schätzen unsere gepflegte Küche. Franz. Restaurant
Stadrestaurant, Konferenzsäle, Bar, Parkplätze, Garage.
G. Sommer-Bußmann, Telefon (052) 6 22 31.

Hotel Volkshaus, Winterthur

Tel. (052) 28251 Dir. H. Zaugg



Wenn Sie das nächstmal nach
Winterthur kommen und eine
freundliche Gaststätte suchen,
dann kommen Sie zu uns ins **Volkshaus**. Alle Zimmer mit fließendem
Wasser. Große und kleine Säle
(20 bis 1100 Personen fassend)
für Anlässe jeder Art. Vorzügliches
Speiserestaurant. Großer Parkplatz.

Ihr Heim in St. Gallen

modernst – erstklassig
zum gleichen Preis
Relais gastronomique
der Feinschmecker

Charly's Grill-Room

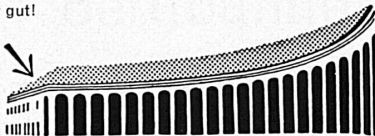
HOTEL METROPOL ST. GALLEN

Bahnhofplatz Tel. 23 35 35 Telex 57 135 Dir. Ch. Delway



Bahnhofbuffet Enge Zürich

immer gut!



Gesellschaftszimmer 1. Stock B. Böhny



Zentral, 4 Gehminuten vom Haupt-
bahnhof. – Ruhige, gepflegte Gast-
stätte, italienische Spezialitäten.
Sämtliche Zimmer mit warmem und
kaltem Wasser. Mäßige Preise.

Werner Isler-Micheli, Küchenchef
Telephon (051) 23 32 11

Reitergasse 6 **ZÜRICH 4**

In der Nähe vom Hauptbahnhof **Zürich**
gibt man sich Rendez-vous im modernen **Restaurant
Du Pont**

Bierstube
Jägerstübli
Snack-Bar

Konferenzsäle

A. Stöcklin Tel. (051) 23 67 35 Beatenplatz

Hotel Krone Untersträß Zürich

Telefon (051) 26 16 88



Das Haus mit dem
ausgezeichneten
Spezialitäten-Restaurant
Räumlichkeiten für
alle Anlässe
Mit höflicher Empfehlung
Paul Wüger



Hotel Zücher
Badenerstraße 357
Tel. (051) 52 65 00
Telex 53 381

200 Betten. Zimmerpreis inkl. Frühstück, fließendem Wasser.
Radio, Telefon, pro Person ab Fr. 12.–, mit Privatbad ab 16.–
Luxusapartements mit Fernsehen Fr. 20.–

BUFFET

H B

ZÜRICH

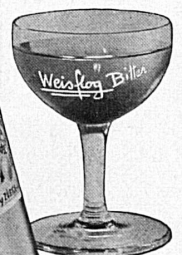
RUDOLF CANDRIAN, INH.

*grosszügig in der Leistung —
bescheiden in der Berechnung*

Trinken Sie täglich
zu Hause, im Restaurant und in der Bar
den milden, guten Apéritif

Weisflog

pur oder gespritzt



Im Speisewagen und Bahnhofbuffet
für Sie bereit



herrliches Touren- und Wandergebiet
mit einzigartiger Aussicht, sechs Bergseen,
vielgestaltiger Alpenflora und
guten Verpflegungs- und Unterkunftsmöglichkeiten
Günstige Rundreisebillette

Mit weiteren Auskünften und Prospekten dienen gerne:
Verkehrsbüro Bad Ragaz Telefon 085/91204
oder Verkehrsbüro Wangs Telefon 085/80497



Untersee und Rhein

**Eine der schönsten
Stromfahrten Europas!**

Verlangen Sie Prospekte und Reisevorschläge

Schweiz. Schiffahrtsgesellschaft
Untersee und Rhein
Schaffhausen, Telephon (053) 5 42 82

St. Moritz

Drahtseilbahn St. Moritz–Chantarella–Corviglia 2488 m ü. M.
Luftseilbahn Corviglia–Piz Nair 3057 m ü. M. Gipfelrestaurant

Die Corviglia, im Sommer ein üppiges Blumenfeld
mit schönen Wanderwegen nach allen Richtungen.



Betriebszeit:
Juni bis Oktober
und
Dezember bis April

Piz Nair –
Inbegriff des Fernblicks und der Alpenblumen.



Ausspannen
in Unspunnen!

Schloß Unspunnen*

Behaglich
Gastfreundlich
Romantisch

* Schloßhotel bei Interlaken



Die «Schweiz» wird in allen Wagen und Wartesälen
der SBB und vieler Privatbahnen sowie in zahlreichen
öffentlichen und privaten Empfangsräumen gelesen

Suchen Sie ein Heimatbuch oder für Ihre Freunde im Ausland
ein Reisehandbuch über die Schweiz? –
Dann empfehlen wir Ihnen das in deutscher, französischer
und englischer Sprache erhältliche Vademekum
für Ferienreisende

Die Schweiz

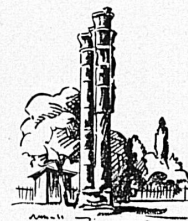
Landschaft, Kunst, Literatur, Kultur und Geschichte,
320 Seiten Text und 80 Seiten Illustrationen, Fr. 15.40

La Suisse

Paysage, Art, Littérature, Culture et Histoire,
316 Seiten Text und 80 Seiten Illustrationen, Fr. 15.40

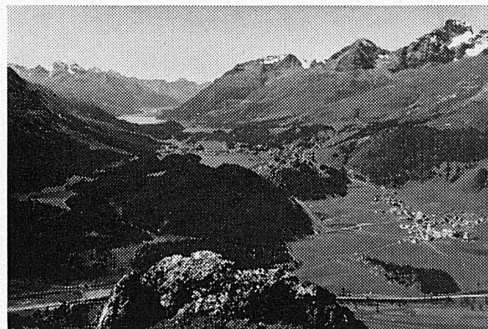
Switzerland

Landscape, Art, Culture and History
242 Seiten Text und 80 Seiten Illustrationen, Fr. 15.40

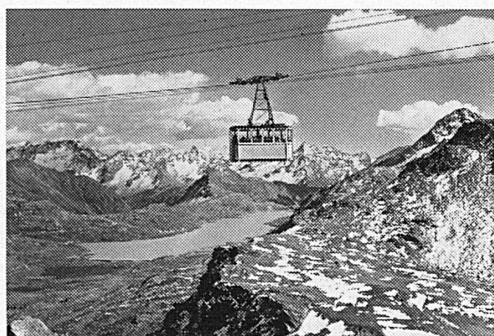


Herausgeber:
Schweiz. Verkehrszentrale
Zu beziehen
durch jede Buchhandlung
oder vom Verlag
Büchler & Co. AG Bern

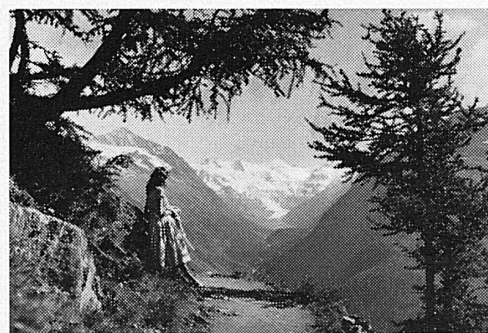
Die drei Bergbahnen um *Pontresina*



Drahtseilbahn Muottas-Muragl



Luftseilbahn Bernina-Diavolezza



Skilift Pontresina-Alp-Languard



Auch wer nicht auf Elefanten reist,
wird vom Bankverein gut bedient

Schweizerischer
BANKVEREIN

Swiss Bank Corporation Società di Banca Svizzera

Société de Banque Suisse



Unser Umschlagbild «Grindelwald» ist einer Reihe von Schweizer Landschaften entnommen, die der Graphiker Hugo Wetli für Menukarten der Swissair entworfen hat. Diese farbige Folge von Zeichnungen zeugt einmal mehr für die vornehme Auffassung der Propaganda unserer nationalen Fluggesellschaft, die wie Bundesbahnen und PTT der schweizerischen Plakatkunst und illustrativen Aufgaben immer frische Impulse gibt.

Notre page de couverture «Grindelwald» est extraite d'une série de paysages suisses, réalisés par le graphiste Hugo Wetli pour des cartes de menus de Swissair. Ces dessins mettent en valeur les efforts de notre entreprise de navigation aérienne dans le domaine de la propagande. Comme les CFF et les PTT, Swissair ne cesse d'encourager les arts graphiques suisses.

L'illustrazione della copertina, «Grindelwald», è tratta da un ciclo di disegni di paesaggi svizzeri ideati da Ugo Wetli ad ornamento delle liste dei pasti della Swissair. Tale serie multicolore conferma, una volta ancora, quale elegante concezione della propaganda abbia la nostra compagnia nazionale di navigazione aerea, la quale, al pari delle Ferrovie federali e delle PTT, di continuo fornisce nuove occasioni d'attività e sviluppo all'arte svizzera del disegno pubblicitario.

Our cover, "Grindelwald", is part of a collection of Swiss landscapes designed for Swissair menu cards by the Swiss commercial artist, Hugo Wetli. This colourful series of sketches, once again, bears evidence of the distinguished concept of advertising shown by the airline of Switzerland which, as is also true for the Swiss Federal Railways and PTT, is a constant source of encouragement for Switzerland's highly developed commercial art and illustrating trade.