

Zeitschrift: Die Schweiz = Suisse = Svizzera = Switzerland : offizielle Reisezeitschrift der Schweiz. Verkehrszentrale, der Schweizerischen Bundesbahnen, Privatbahnen ... [et al.]

Herausgeber: Schweizerische Verkehrszentrale

Band: 32 (1959)

Heft: 3

Werbung

Nutzungsbedingungen

Die ETH-Bibliothek ist die Anbieterin der digitalisierten Zeitschriften auf E-Periodica. Sie besitzt keine Urheberrechte an den Zeitschriften und ist nicht verantwortlich für deren Inhalte. Die Rechte liegen in der Regel bei den Herausgebern beziehungsweise den externen Rechteinhabern. Das Veröffentlichen von Bildern in Print- und Online-Publikationen sowie auf Social Media-Kanälen oder Webseiten ist nur mit vorheriger Genehmigung der Rechteinhaber erlaubt. [Mehr erfahren](#)

Conditions d'utilisation

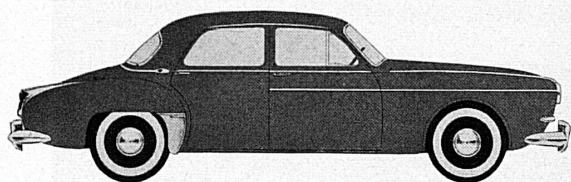
L'ETH Library est le fournisseur des revues numérisées. Elle ne détient aucun droit d'auteur sur les revues et n'est pas responsable de leur contenu. En règle générale, les droits sont détenus par les éditeurs ou les détenteurs de droits externes. La reproduction d'images dans des publications imprimées ou en ligne ainsi que sur des canaux de médias sociaux ou des sites web n'est autorisée qu'avec l'accord préalable des détenteurs des droits. [En savoir plus](#)

Terms of use

The ETH Library is the provider of the digitised journals. It does not own any copyrights to the journals and is not responsible for their content. The rights usually lie with the publishers or the external rights holders. Publishing images in print and online publications, as well as on social media channels or websites, is only permitted with the prior consent of the rights holders. [Find out more](#)

Download PDF: 02.02.2026

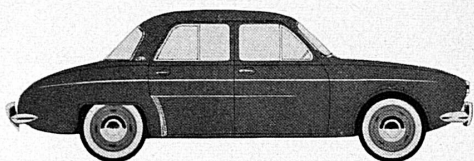
ETH-Bibliothek Zürich, E-Periodica, <https://www.e-periodica.ch>



PREIS
10.500,-

VERBRAUCH
10 Lt

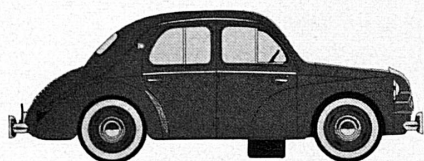
Fregate 6 Plätze ☆ echte 135 km/h ☆ 4 Türen ☆ Komfort



6.475,-

5,9 Lt

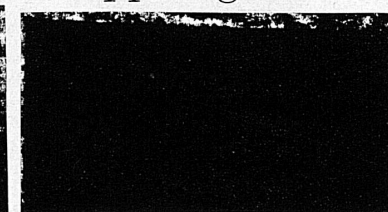
Dauphine 4-5 Plätze ☆ 115 km/h ☆ 4 Türen ☆ neue Heizung



5.000,-

5,7 Lt

Heck 4 Plätze ☆ 100 km/h ☆ 4 Türen ☆ automatische Kupplung Fr. 300.-



Reust-Propaganda, Zürich

RENAULT

Preissenkung – Benzineinsparung

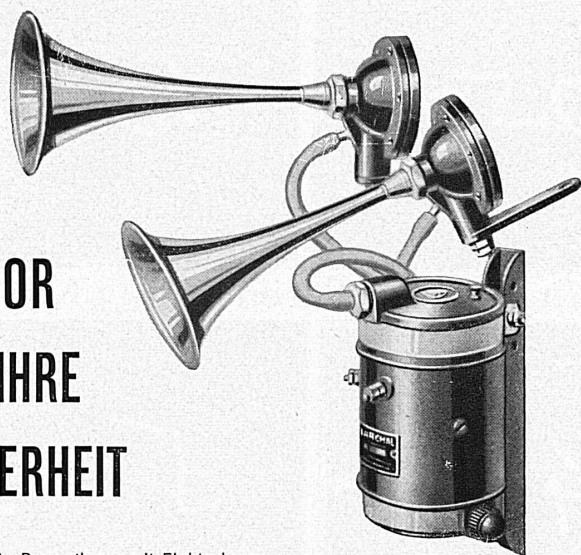
Renault arbeitet ständig daran, den Kauf eines guten Automobils noch günstiger, den Fahrkilometer noch billiger zu machen. Wie Sie sehen, ist für 1959 der ganz grosse Sprung nach unten geglückt! Was aber bleibt, das ist die Qualität. Der Renault wird in einem Lande geboren, wo Automobile auch im Methusalem-Alter

noch gefahren – und beileibe nicht geschont werden. Was ebenfalls bleibt, ist die Sicherheit. Renault-Automobile gehören zu den Sichersten der Welt. Ihre Fahreigenschaften sind überlegen, wie man immer wieder an schwersten internationalen Rallyes beweist. Bei allen Typen sind die Bremsen überdimensioniert – und

garantieren stark verkürzte Bremsstrecken. Vergleichen Sie auch die Accessoires. Sie sind reichhaltiger, bei gleichem Wagenpreis! Es lohnt sich, die 1959er Modelle anzusehen und es lohnt sich, sie zu fahren!
AUTOMOBILES RENAULT
Genève, 7, Bd de la Cluse, Tél. 022/26 13 40
Zürich, Ankerstr. 3, Telephon 051/272721

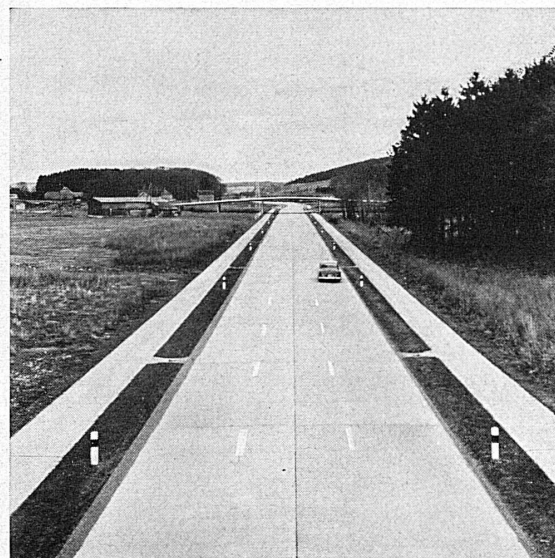
MARCHAL

FULGOR FÜR IHRE SICHERHEIT



Das stärkste Doppelhorn mit Elektrokompressor
Sein Ton ist sehr laut, harmonisch und durchdringend
Er übertönt den Lärm der größten Lastwagen
Lieferbar für 6-, 12- oder 24-Volt-Anlagen

Alleinvertretung für die Schweiz: **SAFIA**
Autosalon Genf, Stand 702 GENÈVE BERN ZÜRICH

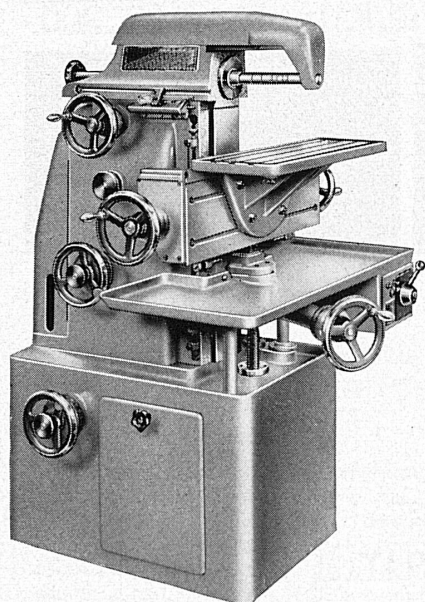


Stuag

*Schweiz. Strassenbau- und
Tiefbau-Unternehmung A.G.*

Gegründet 1912
Filialen in der ganzen Schweiz

Universal-Fräsmaschine Type U-O



für den Werkzeugbau
und für die rationelle
Serienfabrikation

Moderne Konstruktion
mit stufenlosen Spindel-
drehzahlen zwischen
60-2500 T/min.
Stufenloser Vorschub,
Schnellgang, separater
Vorschubmotor

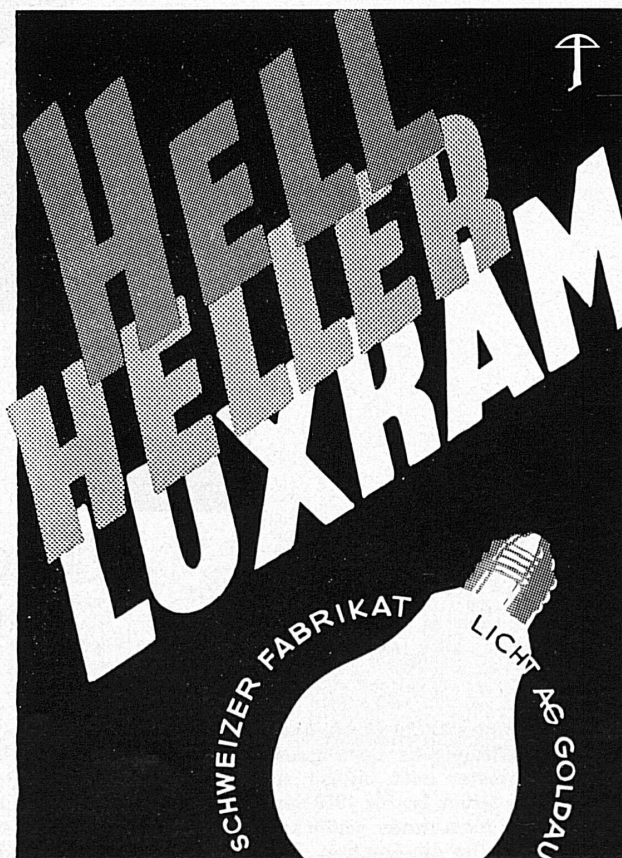
Einfache Bedienung
dank einer sinnreichen,
patentierten Einhebel-
steuerung für Spindel,
Vorschub und
Schnellgang

**Vielseitige Verwen-
dungsmöglichkeiten**
durch zahlreiche
Zusatzapparate

Aus neuer Serie
kurzfristig lieferbar!

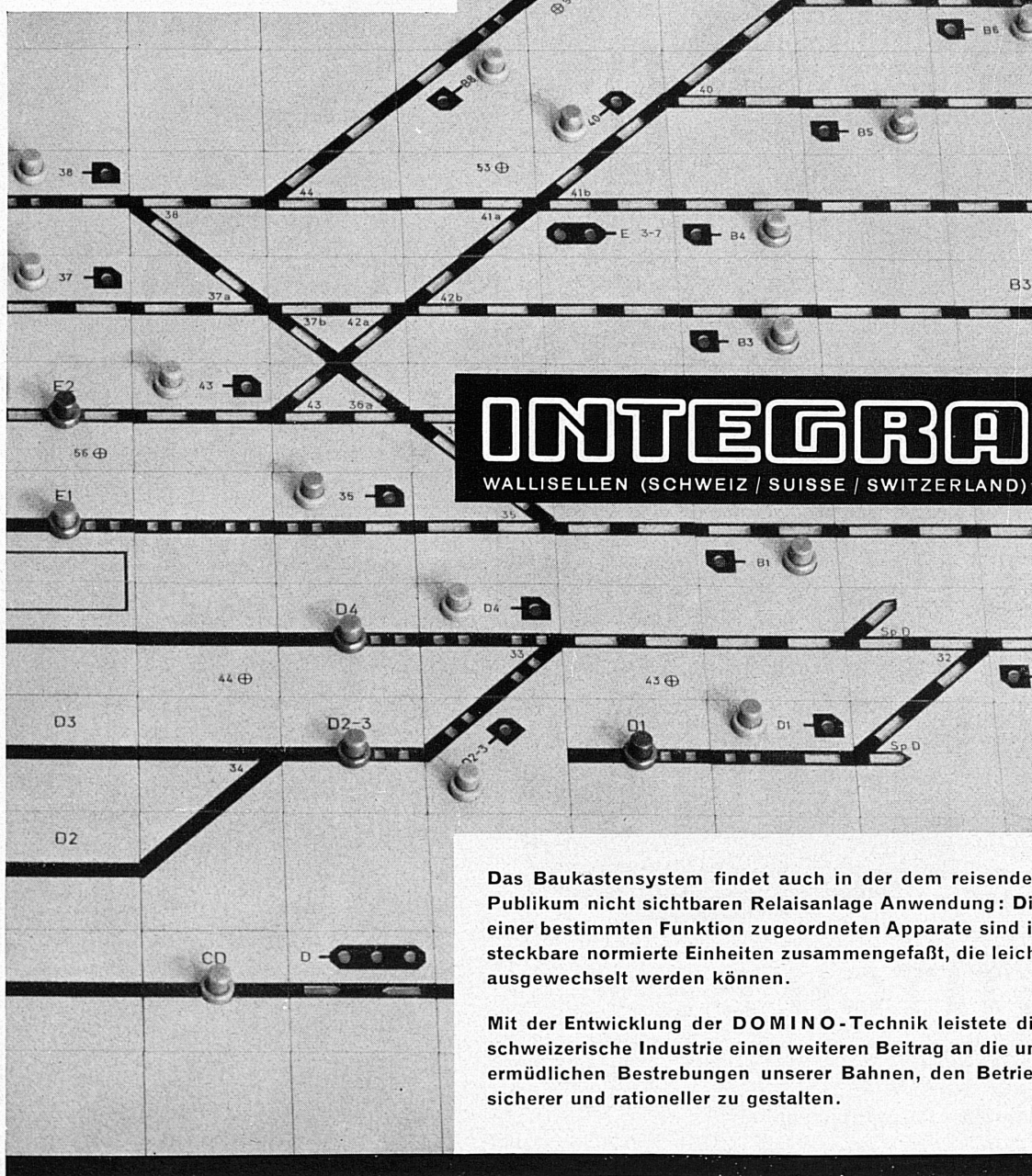
CHRISTEN

Werkzeugmaschinen **CHRISTEN & CO. AG. BERN**
Gegründet 1844 Zeughausgasse 17 Tel. (031) 2 56 11



DOMINO

Neue technische Mittel charakterisieren die moderne Stellwerktechnik: Das **DOMINO-Gleisbildstellwerk** zeigt die Anwendung des Baukastensystems für den Aufbau des Stellwerkapparates. Die geographische Anordnung der Bedienungstasten im Gleisbild erleichtert Übersicht und Bedienung. Die Standardisierung der Einheiten erlaubt rationelle Fabrikation und leichte Austauschbarkeit.



INTEGRA

WALLISELLEN (SCHWEIZ / SUISSE / SWITZERLAND)

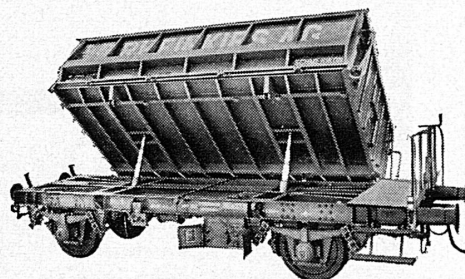
Das Baukastensystem findet auch in der dem reisenden Publikum nicht sichtbaren Relaisanlage Anwendung: Die einer bestimmten Funktion zugeordneten Apparate sind in steckbare normierte Einheiten zusammengefaßt, die leicht ausgetauscht werden können.

Mit der Entwicklung der **DOMINO-Technik** leistete die schweizerische Industrie einen weiteren Beitrag an die unermüdlichen Bestrebungen unserer Bahnen, den Betrieb sicherer und rationeller zu gestalten.



WIRZ KIPPER

überall



E. WIRZ, Kipper- und Maschinenfabrik, UETIKON am Zürichsee Telephone (051) 92 93 31

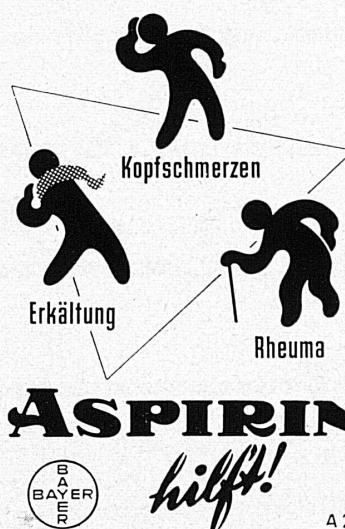
**ALB. CAMENZIND's
WITWEAG.
STEINEN**

KIRSCHDESTILLATION — SPIRITUOSEN
GEGR. 1879



EDEL UND GEHALTVOLL
EIN LABSAL FÜR JEDEN GAUMEN

FÜR DEN FEINSCHMECKER
DER KLASSISCHE KIRSCH VON STEINEN



hilft!

A 21

BOSTITCH B8

Eingetr. Schutzmarke

Die Heftmaschine mit Weltruf
tausendfach erprobt – tausendfach gelobt

Unentbehrlich in Büro, Schule und Haushalt

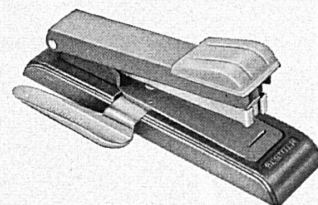
Die neuen BOSTITCH-B8-Modelle sind jetzt in der geschmackvollen
Dreiton-Graufarbe erhältlich – 10jährige schriftliche Garantie

Werden auch Sie glücklicher Besitzer einer BOSTITCH B8

Achten Sie beim Kauf auf die an jedem Apparat angebrachte BOSTITCH-Schutzmarke

Bestellen Sie die B8 noch heute bei Ihrem Papeteristen

Über 60 Jahre BOSTITCH in der Welt
Über 30 Jahre BOSTITCH in der Schweiz



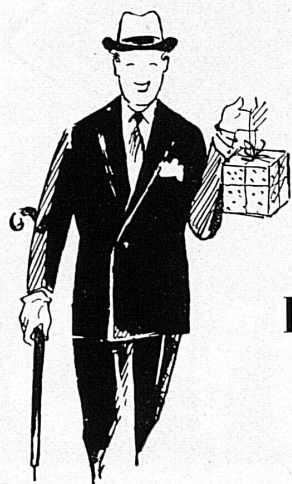
B8C ohne Heftklammern	Fr. 13.70
B8D mit 1000 Original-BOSTITCH-SB8-Heftklammern	Fr. 15.50
B8RD mit 1000 Original-BOSTITCH-SB8-Heftklammern und Klammern-Entferner	Fr. 17.10

Generalvertretung

Alwin Marguerett
Zürich 8, Höschgasse 45
Telephon (051) 34 11 34

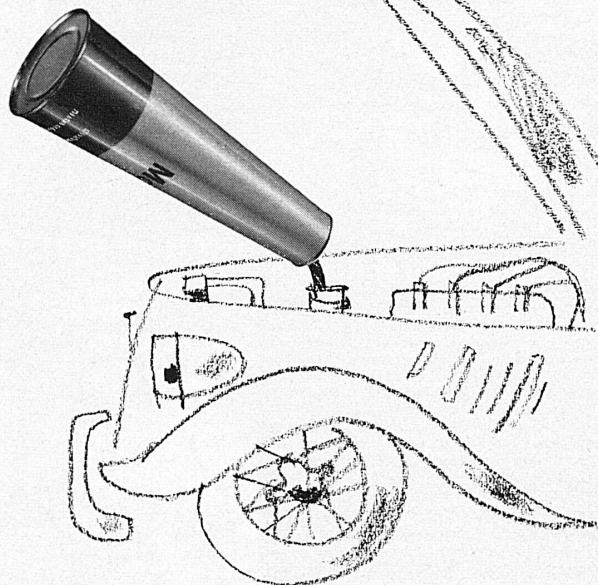
IHR BERATER +
FÜR DIE GALVANO-TECHNIK
 UND FÜR POLIERFRAGEN
A. REYMOND + CO. AG.

BIEL-BIENNE
 0321 244 04



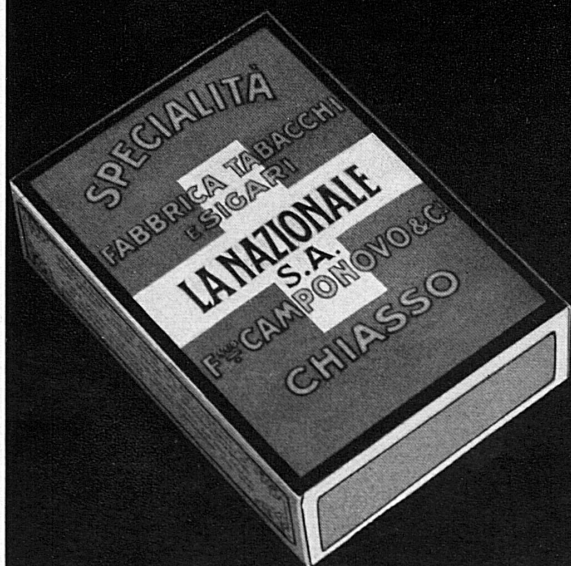
Duftende Kostbarkeiten
 AUS DER
Parfumerie Schindler
Haus der Geschenke
 ZÜRICH
 BAHNHOFSTRASSE 26/PARADEPLATZ
 TELEFON (051) 25 19 55

**...in Hoffmann-
 Packungen!**




GEBR. HOFFMANN AG. THUN
 Blech- und Kartonpackungen

Toscani
NAZIONALE



**für
 mich
 das
 Beste**





Die Agfa-Tourenkarten

sind für Sie, lieber Photo-Amateur, etwas ganz Neues. Sie zeigen Ihnen, wo Sie die schönsten und markantesten Photo-Motive finden, und sie vermitteln Ihnen dazu das Wissen um Geschichte, Kultur und Eigenarten der Ihnen noch unbekannten Gegend. Auf der mehrfarbigen Geländekarte sind die Photopunkte mit einem roten Rhombus markiert, und die beigefügte Text-Broschüre orientiert Sie klar und ausführlich über


- die schönsten Photo-Motive
- die günstigsten Aufnahmezeiten
- die historischen und kulturellen Sehenswürdigkeiten
- die angenehmsten Spaziergänge von Photopunkt zu Photopunkt
- die hierfür erforderliche Marschzeit

Agfa-Photo AG., Zürich 27

A 1	Graubünden 1
A 2	Graubünden 2
A 3	Graubünden 3
A 4	Graubünden 4
A 5	Nordostschweiz 1
A 6	Nordostschweiz 2
A 7	Tessin 1
A 8	Tessin 2
A 9	Zürichsee
A 10	Zentralschweiz
A 11	„Sechs-Pässe-Karte“
A 12	Berner Oberland 1

1 Stadtplan München
2 Zugspitzgebiet
3 Berchtesgadener Land
4 Schliersee – Tegernsee
5 Chiemgau
6 Oberallgäu
7 Bodensee
8 Stadtplan Köln
9 Rhein-Mosel

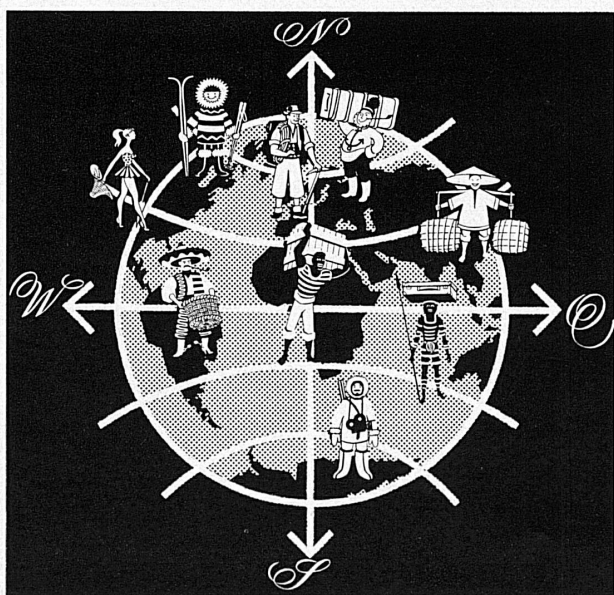
Preis Fr. 1.80



Reisen
Wandern
Photographieren
mit den
Agfa-Tourenkarten



Reiseversicherungen in der ganzen Welt



REISEGEPÄCK-
REISEUNFALL-
FLUGUNFALL-
SKIBRUCH-
VERSICHERUNGEN

ELVIA

VERSICHERUNGS-GESELLSCHAFT

ZÜRICH

Abschlüsse ohne besondere Formalitäten an allen Bahnschaltern



Le bitter-**APÉRITIF**
des personnes actives
Léger et agréable

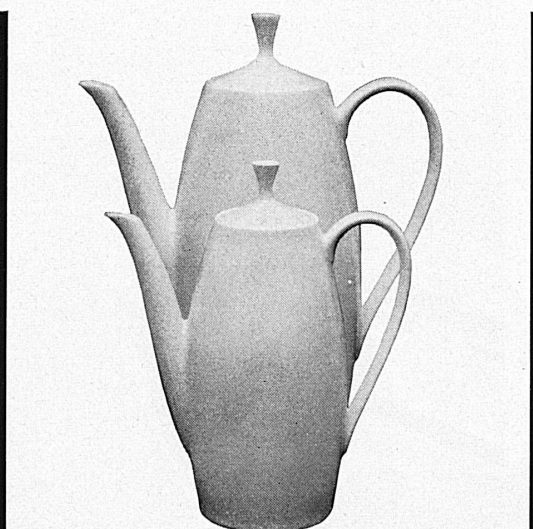
Demandez-le dans les bars, cafés,
restaurants et au **wagon-restaurant**
sec ou avec siphon

CYNAR

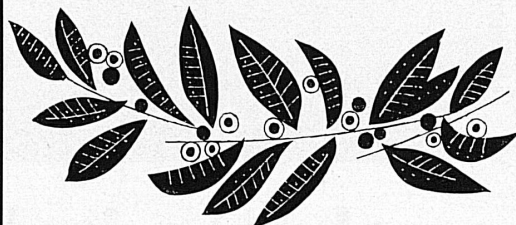


P VERLANGT
AUSDRÜCKLICH
PEDRONI

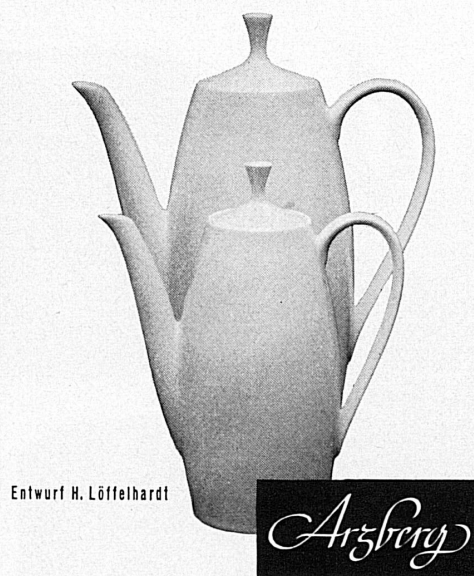
die feine, leichte Virginia
S. A. Rodolfo Pedroni, Chiasso



Arzberg 2025 Goldene Medaille



XI. Triennale Mailand



Porzellanfabrik Arzberg Arzberg/Ofr.

Bezugsquellen durch Keragra GmbH
Talstraße 11, Zürich, Telephon (051) 23 91 34



auch sie haben lieber

NESCAFÉ



Denn beim Kaffee kann es nur einen Grund für den Erfolg geben: die Qualität. Seiner Qualität wegen wird NESCAFÉ von den Feinschmeckern bevorzugt. Folgen Sie ihrem Beispiel: Genießen Sie zuerst den Duft, bevor Sie mit Behagen Ihren NESCAFÉ trinken. Dann werden auch Sie überzeugt sein, daß NESCAFÉ in Vollkommenheit all die Arbeit verrichtet, von der er Sie befreit. Denn NESCAFÉ hat die besten Kaffeesorten ausgewählt, damit Ihr Kaffee immer besser sei.

Für den Nescafé «crème» verwenden Sie ungezuckerte kondensierte Milch IDEAL





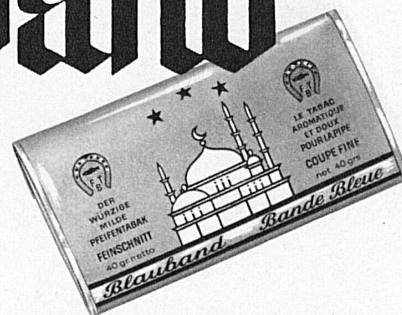
2** «Sceltissimi» 30 cts.
 1* «Prima» 25 cts.
 «Comuni» 20 cts.
 BLAUBAND-EXPORT
 feinstes Spezialfabrikat 35 cts.

Ob der Match nun Rasse hat oder nicht
 Rasse hat auf jeden Fall
 die Blauband-Brissago

Blauband

Pfeifenraucher, die
 das naturreine Aroma schätzen,
 greifen zum
 leichten **Blauband-Tabak**

Jetzt auch im praktischen
 Faltbeutel zu 65 und 75 cts.



Toscanelli - die Rassige

10 Stück Fr. 1.50

**VORBEUGEN
HEILEN
VERJÜNGEN**

durch eine Badekur in der Schweiz

**PRÉVENIR
GUÉRIR
RAJEUNIR**

Stations thermales de Suisse

