

**Zeitschrift:** Die Schweiz = Suisse = Svizzera = Switzerland : offizielle Reisezeitschrift der Schweiz. Verkehrszentrale, der Schweizerischen Bundesbahnen, Privatbahnen ... [et al.]

**Herausgeber:** Schweizerische Verkehrszentrale

**Band:** 32 (1959)

**Heft:** 12

## **Werbung**

### **Nutzungsbedingungen**

Die ETH-Bibliothek ist die Anbieterin der digitalisierten Zeitschriften auf E-Periodica. Sie besitzt keine Urheberrechte an den Zeitschriften und ist nicht verantwortlich für deren Inhalte. Die Rechte liegen in der Regel bei den Herausgebern beziehungsweise den externen Rechteinhabern. Das Veröffentlichen von Bildern in Print- und Online-Publikationen sowie auf Social Media-Kanälen oder Webseiten ist nur mit vorheriger Genehmigung der Rechteinhaber erlaubt. [Mehr erfahren](#)

### **Conditions d'utilisation**

L'ETH Library est le fournisseur des revues numérisées. Elle ne détient aucun droit d'auteur sur les revues et n'est pas responsable de leur contenu. En règle générale, les droits sont détenus par les éditeurs ou les détenteurs de droits externes. La reproduction d'images dans des publications imprimées ou en ligne ainsi que sur des canaux de médias sociaux ou des sites web n'est autorisée qu'avec l'accord préalable des détenteurs des droits. [En savoir plus](#)

### **Terms of use**

The ETH Library is the provider of the digitised journals. It does not own any copyrights to the journals and is not responsible for their content. The rights usually lie with the publishers or the external rights holders. Publishing images in print and online publications, as well as on social media channels or websites, is only permitted with the prior consent of the rights holders. [Find out more](#)

**Download PDF:** 18.02.2026

**ETH-Bibliothek Zürich, E-Periodica, <https://www.e-periodica.ch>**

## Meine Biere vom Faß

Münchner Hofbräu  
Münchner Hackerbräu  
Carlsberg Kopenhagen  
Amstel Amsterdam

Gusti Berners

## Räblus-Besenstiel Basel-Bâle

beim Theater, Telephon (061) 24 12 62

**Jetzt ▼**  
**Froschschenkel**  
**Scampis vénitienne**  
**Moules marmières**  
**Soufflé au kirsch**



**Luzern**  
beim Bahnhof

70 Betten, Zimmer mit Telephon und Radio, Bad oder Douche und WC. Zimmer mit Frühstück ab 11.-, alles inbegr. Restaurant (Mahlzeiten ab 5.-). Verpflegung von Gesellschaften.

**Hotel Du Pont**  
**Luzern**

Familie H. Bütikofer

Das moderne Haus im Zentrum direkt am See

Vorzügliche Küche

Zimmer ab Fr. 7.50

Parkplatz

Dancing – Bar – Attraktionen

Telephon (041) 3 15 12



- Das gutgeführte Restaurant mit den vorteilhaften Preisen
- Zwei Gehminuten vom Hauptbahnhof im Zentrum der Bundesstadt
- Salmenbräu-Bier

## Bahnhofbuffet Buchs (SG)

Grenzbahnhof

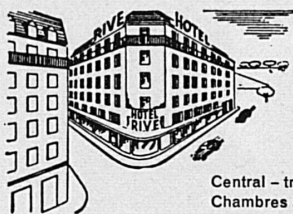
W. Gmünder Küchenchef Telephon (085) 6 14 92



**Sternenberg und Hasenbar**  
**Bern** Schauplatzgasse 22  
(Gasse hinter Warenhaus Loeb)

«Sternenberg und Hasenbar, beides einfach wunderbar!»

In Bern: 3 Minuten vom Bahnhof ein gutes Menu, ein feines Plättli ein vorzügliches Getränk zu günstigem Preis



## RIVE-HOTEL-FATIO

25, rue Pierre-Fatio  
Téléphone (022) 35 15 55  
Bus No. 5

**GENÈVE**

Central – tranquille – confortable  
Chambres à partir de fr. 12.50,  
petit déjeuner et service compris



**Hotel Bernina**  
**Samedan**

Im Engadin, 4 km von St. Moritz

1. Ranges, 120 Betten. Durchgehend renoviert Zimmer zum Teil mit Telephon und Radio.

**Spezialitätenrestaurant.**

Eigener Park mit Tennis.

Golf (18 holes).

Unbeschränkte Parkmöglichkeit.

3 Minuten vom Bahnhof.

Telephon (082) 6 54 21

Dir. V. Candrian

Trinken Sie täglich  
zu Hause, im Restaurant und in der Bar  
den milden, guten Apéritif



**Weisflog**

pur oder gespritzt

Im Speisewagen und Bahnhofbuffet  
für Sie bereit

## Genève Hôtel Moderne



Angle Chantepoulet (près de la gare)  
Téléphone (022) 32 81 00

Chambres à partir de fr. 12.-, petit-déjeuner, service et chauffage compris

Dir. J. Wilhelm-Giacobino

## Hôtel de la Paix – Lausanne

1<sup>er</sup> rang • A 100 mètres de Saint-François

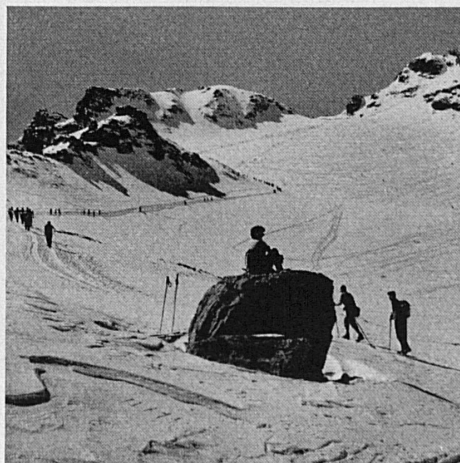
Son Restaurant - Grill • Sa terrasse avec vue  
Organisation parfaite de banquets et réceptions  
200 lits, 100 bains • Téléphone (021) 23 71 71



**Wenn Sie vor dem**  
**Bahnhof St. Gallen ...**

stehen, entdecken Sie linker Hand die neue Walhalla. Modernstes Haus der Ostschweiz. Alle Hotelzimmer mit Privat-WC und Bad oder Dusche. Restaurant au premier Chez Caroline, Walhalla-Bar. Im Parterre: Isebähnli für einen Imbiß oder ein Haldengut-Bier zwischen zwei Zügen. Stadt-Restaurant (Dienstag: Smörgäsbord-Abend).

E. und B. Leu-Waldis, Hotel Walhalla, St. Gallen  
Poststraße 21, Telephon (071) 22 27 22, Telex 57160



**Pizol**

2847 m – schneesicher – sonnig – nebelfrei  
Luftseilbahnen und Skilifte ab Wangs und Bad Ragaz bis Pizolhütte 2222 m

12 km rassige Abfahrten und Übungshänge  
für alle Ansprüche – Gute Unterkunftsmöglichkeiten  
Große Parkplätze

Auskünfte und Prospekte durch die Verkehrsbüros:  
Wangs, Telephon (085) 8 04 97, oder  
Bad Ragaz, Telephon (085) 9 12 04





**Buffet SBB St. Margrethen**  
Grenzbahnhof  
rasch gut essen  
Familie F. Dürst



**Garten-Hotel Winterthur**  
20 Autominuten von Zürich

Haus 1. Ranges. Alle Zimmer mit Bad und letztem Komfort. Kenner schätzen unsere gepflegte Küche. Franz. Restaurant, Stadrestaurant, Konferenzsäle, Bar, Parkplätze, Garage.  
**G. Sommer-Bußmann**, Telefon (052) 622 31

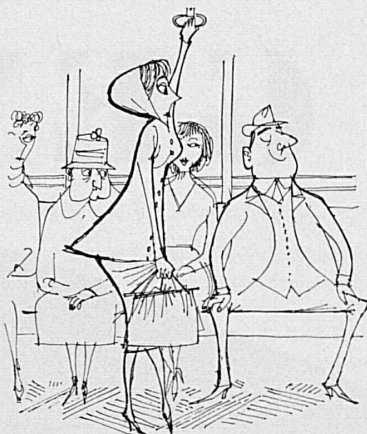
### Hotel Volkshaus, Winterthur

Tel. (052) 2 82 51 Dir. H. Zaugg

Wenn Sie das nächstmal nach Winterthur kommen und eine freundliche Gaststätte suchen, dann kommen Sie zu uns ins **Volkshaus**. Alle Zimmer mit fließendem Wasser. Große und kleine Säle (20 bis 1100 Personen fassend) für Anlässe jeder Art. Vorzügliches Speiserestaurant. Großer Parkplatz.



## Etikette und... Etikette



### Wo bleibt denn Ihre Kinderstube?

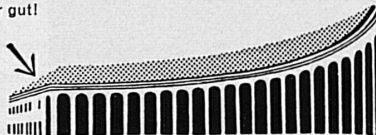
Sie sitzen da und lassen ruhig die Frau vor Ihnen stehen. Die Etikette - vor allem aber die Höflichkeit - verlangt, dass der Mann im Tram oder Zug einer Frau (und nicht nur einem jungen, hübschen Mädchen) seinen Platz anbietet, ausser er sei krank oder gebrechlich.



Die Etikette hat ihre Bedeutung. So auch, wenn Sie im Restaurant oder anderswo Grapillon verlangen. Nur wenn die Flasche die Original-Etikette "Grapillon" trägt, sind Sie sicher, den echten, naturreinen Traubensaft **Grapillon** zu bekommen.

### Bahnhofbuffet Enge Zürich

immer gut!



Gesellschaftszimmer 1. Stock B. Böhny

**Fuller**

**Hotel Zürich**  
Badenerstrasse 357

Zimmerpreis inkl. Frühstück, fließendem Wasser, Radio, Telefon, pro Person ab Fr. 10.50, mit Privatbad ab Fr. 16.- Sommer 1960 alle Appartements mit Fernsehen.

### Hotel Krone

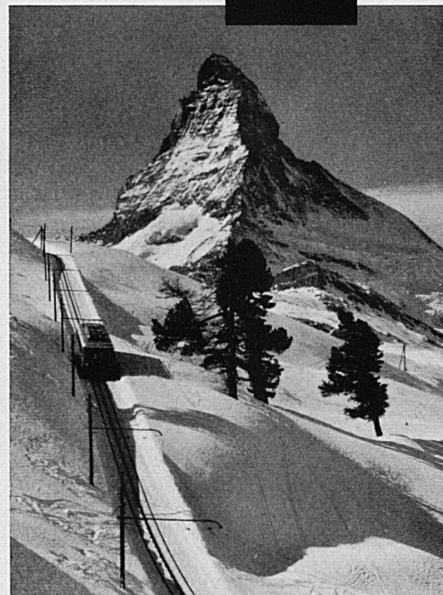


### Unterstrass Zürich

Telefon (051) 26 16 88  
Das Haus mit dem ausgezeichneten Spezialitäten-Restaurant Räumlichkeiten für alle Anlässe  
Mit höflicher Empfehlung Paul Wüger

# ZERMAT

1620 M



Das gastfreundliche Matterhorn Dorf bietet ideale und glückliche Ferien im größten Skigebiet der Alpen. Saison bis Ende April. Schweizer Skischule. Eisbahnen, Eislaufrschule, Curling. Drei Standardpisten und zahlreiche Abfahrten. Gornergratbahn auf 3089 m, Luftseilbahn Gornergrat-Stockhorn 3407 m und Zermatt-Schwarzsee 2584 m, Sesselbahn Sunnegga 2280 m und Skilift Blauherd 2602 m. März, April und Mai: die Zermatter Ski-Hochtourenwochen. Unterhaltung, Gemütlichkeit und Behaglichkeit in gutgeführten Gaststätten - 45 Hotels mit rund 2500 Betten. Pauschalarrangements in allen Preislagen - im Januar besonders vorteilhaft. Sportabonnemente.



Auskunft und Prospekte durch die Reiseagenturen oder durch das Offizielle Verkehrsbüro in Zermatt.



**BUFFET**

**H B**

**ZÜRICH**

R. Candrian-Bon

*grosszügig in der Leistung —  
bescheiden in der Berechnung*

AÉROPORT INTERCONTINENTAL DE

# GENÈVE



Placée au cœur de l'Europe occidentale, Genève bénéficie d'une situation particulièrement privilégiée. Une des principales grandes villes sises à proximité immédiate des merveilleuses stations de sport installées au nord des Alpes, Genève en est la porte d'accès naturel.

Son aéroport intercontinental la relie non seulement à toutes les capitales européennes, mais lui assure également un étroit contact avec l'Orient, l'Extrême-Orient, les deux Amériques et l'Afrique du Sud. L'aéroport de Genève dessert un vaste bassin économique, qui s'étend du massif du Mont-Blanc à la chaîne du Jura comprenant toute la Suisse française horlogère, de même qu'une contrée touristique non moins étendue, allant de Chamonix à Zermatt, en passant par Montana, Crans s/Sierre et Gstaad.



# SCHWEIZ SUISSE SVIZZERA SWITZERLAND

Herausgeber: Schweizerische Verkehrszentrale  
Editeur: Office National Suisse du Tourisme  
Editore: Ufficio Nazionale Svizzero del Turismo  
Edited by the Swiss National Tourist Office

*Bearbeitung / Rédaction: Hans Kasser*

Lecteurs de langue française: Ne manquez pas de  
prendre connaissance des commentaires détaillés  
se rapportant à nos photographies

Lettori di lingua italiana: le nostre fotografie  
sono commentate anche in lingua italiana

To Readers of English tongue: see our detailed  
comments and photo captions in English

#### ALTE GLASMALEREI IN DER SCHWEIZ

Zwanzig vorzügliche, mehrfarbige Bilderwiedergaben machen eine Spanne schweizerischer Kunst- und Kulturgeschichte lebendig. Die Feudalzeit fand darin ihren Niederschlag durch die Stiftungen von Glasbildern an Kirchen und Klöster, und wir werden an aufstrebende Städte erinnert, die ihre Gotteshäuser kunstvoll ausgestattet haben. Der Berner Historiker Michael Stettler schrieb das prägnante Geleitwort und lebendige Begleittexte zu den einzelnen Kunstwerken.

Preis Fr. 4.50. Deutsche, französische, italienische und englische Ausgabe.

#### VOM ESSEN UND TRINKEN UND ALTEM GESCHIRR IN DER SCHWEIZ

Wie die «Alte Glasmalerei in der Schweiz» packt auch dieses in gleicher Ausstattung erschienene Bändchen ein kunst- und kulturgeschichtliches Thema lebendig an. Es erzählt von der Freude an schönem Geschirr, die besonders im 17. und 18. Jahrhundert überall zu schöpferischer Tätigkeit trieb. Robert L. Wyß schildert, unterstützt von 20 mehrfarbigen Abbildungen, die Entwicklung bäuerlicher und städtischer keramischer Werkstätten und erfaßt damit alle Stufen von der heiteren Fabulierkunst bernischer Töpfereien bis zu dem verfeinerten Schaffen mit dem Porzellan in Nyon und am Zürichsee. – Im ersten Teil des Büchleins aber appelliert Leopold Heß an den Gaumen. Er berichtet von schweizerischen Tafelgenüssen, die in unserem vielkammrigen Bergland regionale Eigenheiten entwickelten und bewahrten.

Preis Fr. 4.50. Deutsche, französische und englische Ausgabe.

#### DIE SCHWEIZ Landschaft, Kunst, Literatur, Kultur und Geschichte

Auf 320 mit gegen 300 Bildern durchsetzten Seiten wird in diesem Buch ein hervorragender Überblick über die Schweiz, ihre mannigfaltigen Formen der Natur und ihre kulturellen Eigenheiten geboten. Schweizerischer Föderalismus findet seinen Ausdruck in knapper Darstellung der Kantone. Nach Kantonen gegliedert ist auch ein Überblick über die Kunstdenkmäler des Landes. Die Vielsprachigkeit kommt in Kapiteln zum Ausdruck, die dem literarischen Schaffen gewidmet sind. Die vielfältigen Naturgegebenheiten der Schweiz werden durch besonders charakteristische Landschaftstypen veranschaulicht. – Ein Vademekum für jeden Schweizer, ein wertvoller Wegweiser für jeden am kulturellen Leben interessierten Gast.

Preis Fr. 16.–. Deutsche, französische und englische Ausgabe.

Herausgeber dieser drei im Buchhandel erhältlichen Publikationen ist die Schweizerische Verkehrszentrale.