

Zeitschrift: Die Schweiz = Suisse = Svizzera = Switzerland : offizielle Reisezeitschrift der Schweiz. Verkehrszentrale, der Schweizerischen Bundesbahnen, Privatbahnen ... [et al.]

Herausgeber: Schweizerische Verkehrszentrale

Band: 32 (1959)

Heft: 11

Rubrik: Curiosités helvétiques = Helvetische Kuriosa

Nutzungsbedingungen

Die ETH-Bibliothek ist die Anbieterin der digitalisierten Zeitschriften auf E-Periodica. Sie besitzt keine Urheberrechte an den Zeitschriften und ist nicht verantwortlich für deren Inhalte. Die Rechte liegen in der Regel bei den Herausgebern beziehungsweise den externen Rechteinhabern. Das Veröffentlichen von Bildern in Print- und Online-Publikationen sowie auf Social Media-Kanälen oder Webseiten ist nur mit vorheriger Genehmigung der Rechteinhaber erlaubt. [Mehr erfahren](#)

Conditions d'utilisation

L'ETH Library est le fournisseur des revues numérisées. Elle ne détient aucun droit d'auteur sur les revues et n'est pas responsable de leur contenu. En règle générale, les droits sont détenus par les éditeurs ou les détenteurs de droits externes. La reproduction d'images dans des publications imprimées ou en ligne ainsi que sur des canaux de médias sociaux ou des sites web n'est autorisée qu'avec l'accord préalable des détenteurs des droits. [En savoir plus](#)

Terms of use

The ETH Library is the provider of the digitised journals. It does not own any copyrights to the journals and is not responsible for their content. The rights usually lie with the publishers or the external rights holders. Publishing images in print and online publications, as well as on social media channels or websites, is only permitted with the prior consent of the rights holders. [Find out more](#)

Download PDF: 03.04.2026

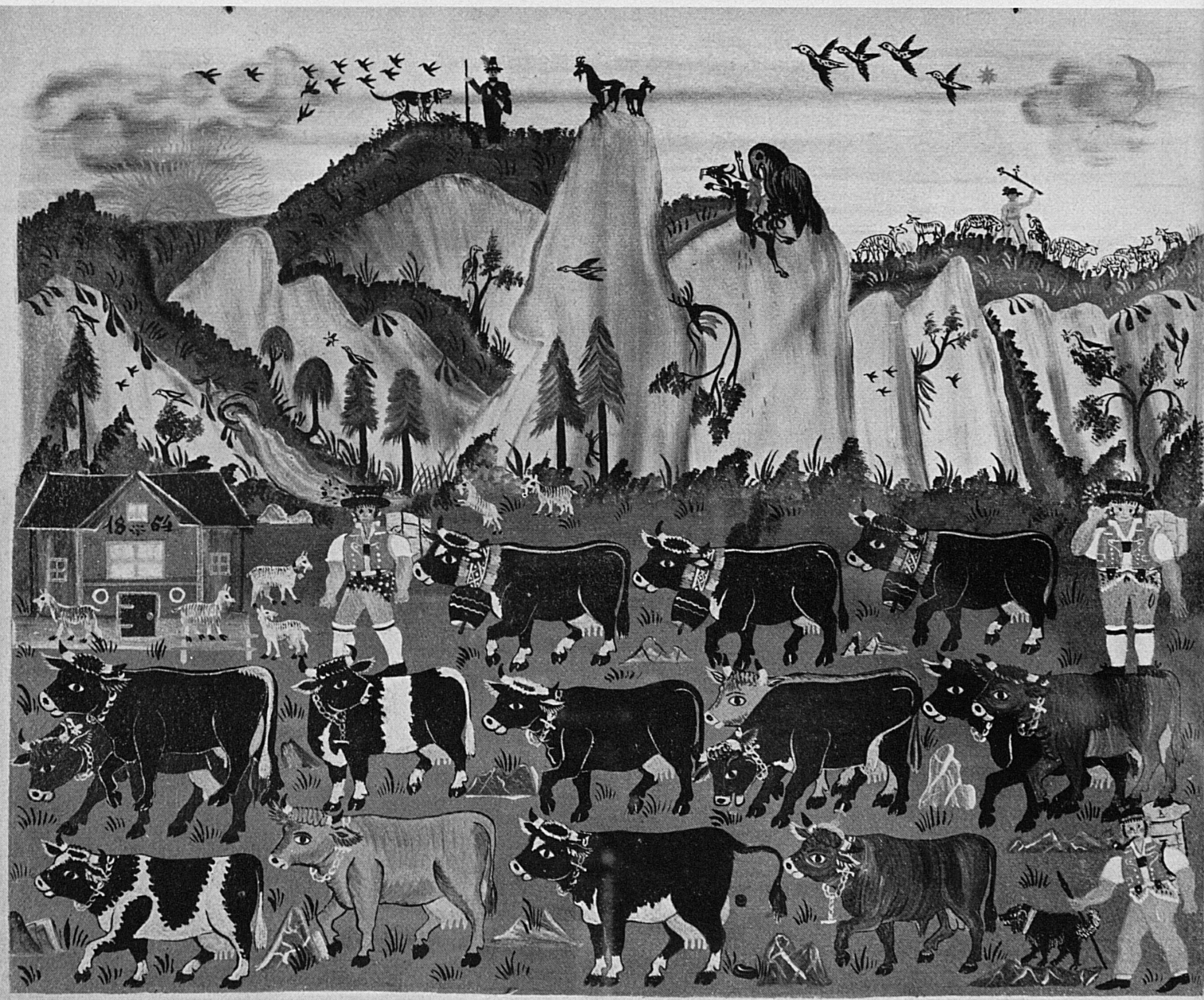
ETH-Bibliothek Zürich, E-Periodica, <https://www.e-periodica.ch>



CURIOSITÉS HELVÉTIQUES *N^o 11* HELVETISCHE KURIOSA / BLATT 11

LA PEINTURE PAYSANNE APPENZELLOISE • APPENZELLER BAUERNMALEREI





Alpfahrt 1854 im Appenzellerland, gemalt von Bartholomäus Lämmli, 1808–1865. Höhe 37 cm, Breite 48 cm. Leihgabe von Max Widler, Zürich, im Schweizerischen Museum für Volkskunde in Basel. Photo Giegel SVZ

Driving the cattle onto the Alps in the year 1854, painted by Bartholomäus Lämmli, who lived from 1808 until 1865. Part of the Max Widler Collection (Zurich) on loan at the Swiss Ethnological Museum in Basel

Montée à l'alpage en 1854, peinture de Bartholomäus Lämmli, 1808–1865. Prêtée par Max Widler, Zurich, au Musée ethnographique, Bâle

Si va all'alpe (nell'anno 1854), dipinto di Bartholomäus Lämmli (1808–1865). Museo svizzero d'etnografia a Basilea