

Zeitschrift: Die Schweiz = Suisse = Svizzera = Switzerland : offizielle Reisezeitschrift der Schweiz. Verkehrszentrale, der Schweizerischen Bundesbahnen, Privatbahnen ... [et al.]

Herausgeber: Schweizerische Verkehrszentrale

Band: 31 (1958)

Heft: 5

Werbung

Nutzungsbedingungen

Die ETH-Bibliothek ist die Anbieterin der digitalisierten Zeitschriften auf E-Periodica. Sie besitzt keine Urheberrechte an den Zeitschriften und ist nicht verantwortlich für deren Inhalte. Die Rechte liegen in der Regel bei den Herausgebern beziehungsweise den externen Rechteinhabern. Das Veröffentlichen von Bildern in Print- und Online-Publikationen sowie auf Social Media-Kanälen oder Webseiten ist nur mit vorheriger Genehmigung der Rechteinhaber erlaubt. [Mehr erfahren](#)

Conditions d'utilisation

L'ETH Library est le fournisseur des revues numérisées. Elle ne détient aucun droit d'auteur sur les revues et n'est pas responsable de leur contenu. En règle générale, les droits sont détenus par les éditeurs ou les détenteurs de droits externes. La reproduction d'images dans des publications imprimées ou en ligne ainsi que sur des canaux de médias sociaux ou des sites web n'est autorisée qu'avec l'accord préalable des détenteurs des droits. [En savoir plus](#)

Terms of use

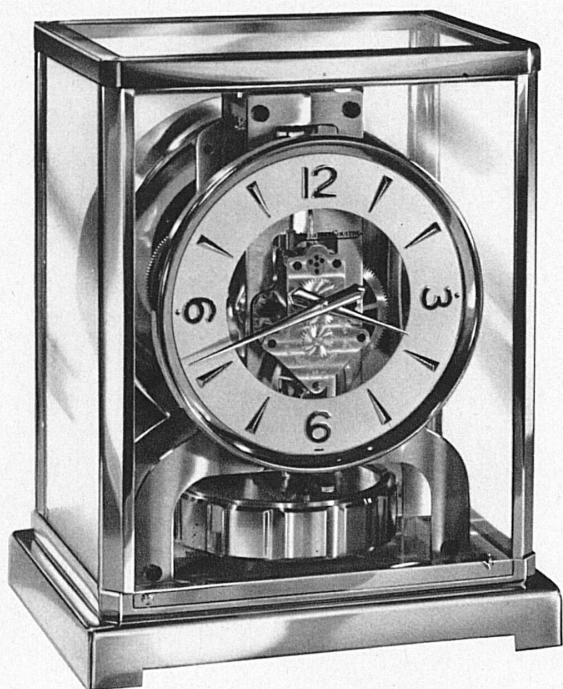
The ETH Library is the provider of the digitised journals. It does not own any copyrights to the journals and is not responsible for their content. The rights usually lie with the publishers or the external rights holders. Publishing images in print and online publications, as well as on social media channels or websites, is only permitted with the prior consent of the rights holders. [Find out more](#)

Download PDF: 04.04.2026

ETH-Bibliothek Zürich, E-Periodica, <https://www.e-periodica.ch>

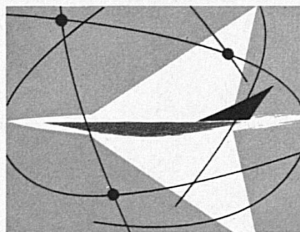
ATMOS *classic*

lebt von der Luft



Modelle ab Fr. 395.—

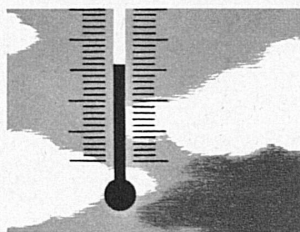
In der Atmos ist die traditionelle Präzision und Vollkommenheit der Uhren von Jaeger-LeCoultre gepaart mit einem umwälzend neuartigen Aufzugsystem. Das Umwälzende ist die Unabhängigkeit des Uhrwerks von jeder Kraftzufuhr durch Menschenhand. Die Temperaturschwankungen der Luft halten die Atmos während praktisch unbeschränkter Zeit in Gang. Die Atmos ist hochpräzise und von schöner, klassisch einfacher Form. Sie ist ein Meisterwerk der modernen Uhrmacherskunst.



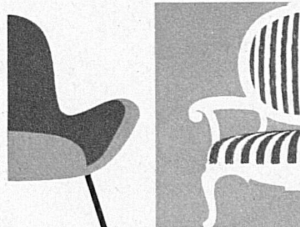
An der Schwelle des Zeitalters der Automation entwickeln unsere Uhrenmacher die 100%ig automatische Atmos-Pendule, ein Zeitmessinstrument, das in seiner Art ebenso umwälzend ist wie die neuen Methoden in Wissenschaft und Industrie.



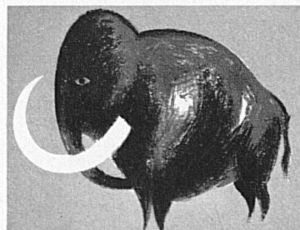
Mit der Atmos hat der menschliche Erfindergeist das physikalisch unmögliche Perpetuum mobile, das letzte Wunschziel der bedeutendsten Köpfe aller Zeiten, bis auf einen kleinen Schritt verwirklicht. Eine erstaunliche Erfindung hält das Uhrwerk ohne jegliche Kraftzufuhr in Gang.



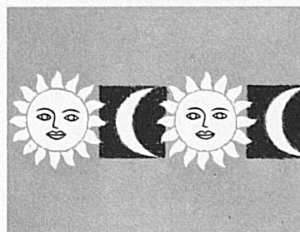
Die Atmos geht – man kann schon sagen ewig, ohne je aufgezogen zu werden. Die nötige Energie findet sie in den Temperaturschwankungen der Luft, die von einem sinnreichen Mechanismus in Bewegungsenergie umgewandelt werden.



Die Atmos passt ebenso gut in ein modernes Interieur wie zu Stilmöbeln. Ihre schöne, klassisch einfache Form ist der Ausdruck ihrer technischen Vollkommenheit.



Die Abnutzung ist in der Atmos gleich Null. Das Torsionspendel macht nur zwei Schwingungen in der Minute. Damit ist die Reibung so stark verringert, dass jedes Ölen überflüssig wird. Die Abnutzung von 10 Jahren in einer gewöhnlichen automatischen Uhr macht für die Atmos 3000 (dreitausend!) Jahre aus.



Ein Grad Temperaturunterschied zieht die Atmos für 48 Stunden auf. Ganz aufgezogen besitzt sie eine Gangreserve für 200 Tage.

JAEGER-LECOULTRE

...immer etwas Besonderes, Gediengenes