

**Zeitschrift:** Die Schweiz = Suisse = Svizzera = Switzerland : offizielle Reisezeitschrift der Schweiz. Verkehrszentrale, der Schweizerischen Bundesbahnen, Privatbahnen ... [et al.]

**Herausgeber:** Schweizerische Verkehrszentrale

**Band:** 31 (1958)

**Heft:** 1

## **Werbung**

### **Nutzungsbedingungen**

Die ETH-Bibliothek ist die Anbieterin der digitalisierten Zeitschriften auf E-Periodica. Sie besitzt keine Urheberrechte an den Zeitschriften und ist nicht verantwortlich für deren Inhalte. Die Rechte liegen in der Regel bei den Herausgebern beziehungsweise den externen Rechteinhabern. Das Veröffentlichen von Bildern in Print- und Online-Publikationen sowie auf Social Media-Kanälen oder Webseiten ist nur mit vorheriger Genehmigung der Rechteinhaber erlaubt. [Mehr erfahren](#)

### **Conditions d'utilisation**

L'ETH Library est le fournisseur des revues numérisées. Elle ne détient aucun droit d'auteur sur les revues et n'est pas responsable de leur contenu. En règle générale, les droits sont détenus par les éditeurs ou les détenteurs de droits externes. La reproduction d'images dans des publications imprimées ou en ligne ainsi que sur des canaux de médias sociaux ou des sites web n'est autorisée qu'avec l'accord préalable des détenteurs des droits. [En savoir plus](#)

### **Terms of use**

The ETH Library is the provider of the digitised journals. It does not own any copyrights to the journals and is not responsible for their content. The rights usually lie with the publishers or the external rights holders. Publishing images in print and online publications, as well as on social media channels or websites, is only permitted with the prior consent of the rights holders. [Find out more](#)

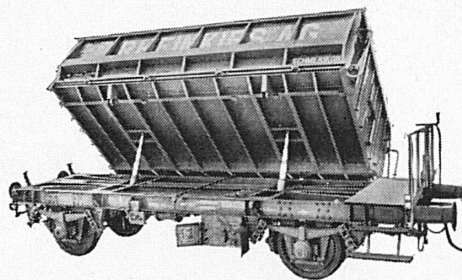
**Download PDF:** 17.01.2026

**ETH-Bibliothek Zürich, E-Periodica, <https://www.e-periodica.ch>**



# WIRZ KIPPER

*überall*



**E. WIRZ, Kipper- und Maschinenfabrik, UETIKON am Zürichsee**    Telefon (051) 92 93 31

**IHR BERATER** +  
**FÜR DIE GALVANO-TECHNIK**  
 UND FÜR POLIERFRAGEN  
**A. REYMOND + CO. AG.**

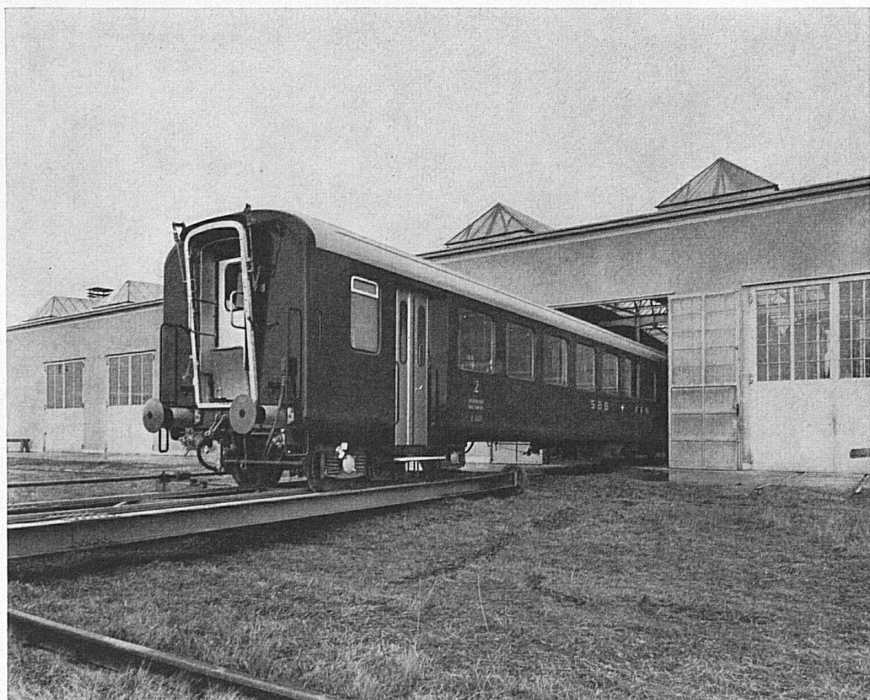
**BIEL-BIENNE**  
 (032) 2 44 04



- ▶ Kundenguß in Grauguß, Bronze, Messing und Aluminium
- ▶ Büchsen und Barren in Sonderbronze CBC 31
- ▶ Lagerweißmetall Marke ORIS
- ▶ Installationsguß
- ▶ Bauguß
- ▶ Eisenbahnmateral

**Chrétien & Co., Liestal**

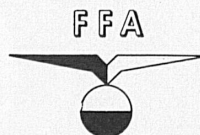
**Eisen- und Metallgießereien** Tel. (061) 84 16 03



Ein Erfolg  
 der ostschweizerischen  
 Industrie

Der erste Einheitswagen  
 der neuen SBB-Serie  
 verließ am 11. 12. 57  
 die FFA-Hallen  
 von Altenrhein

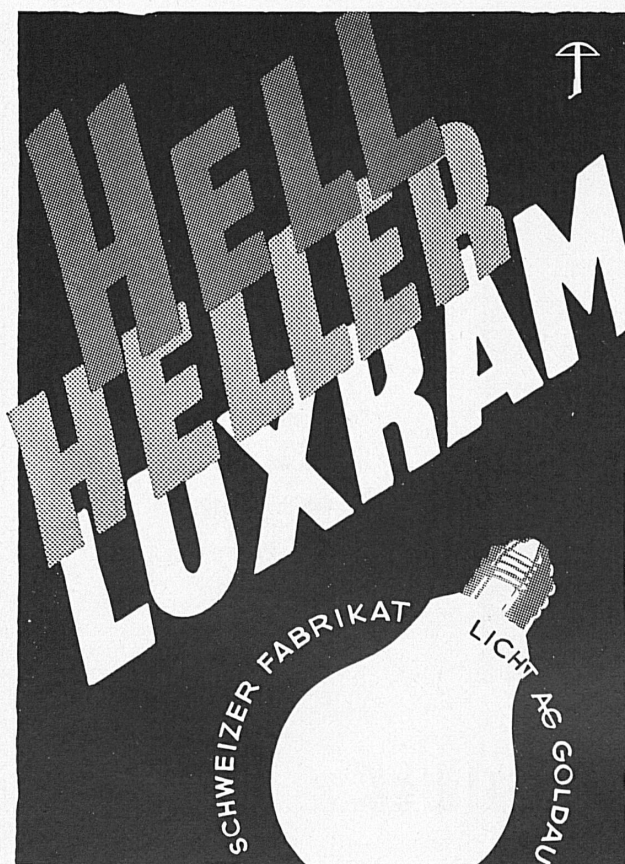
**FLUG- UND FAHRZEUGWERKE AG ALTENRHEIN SG**





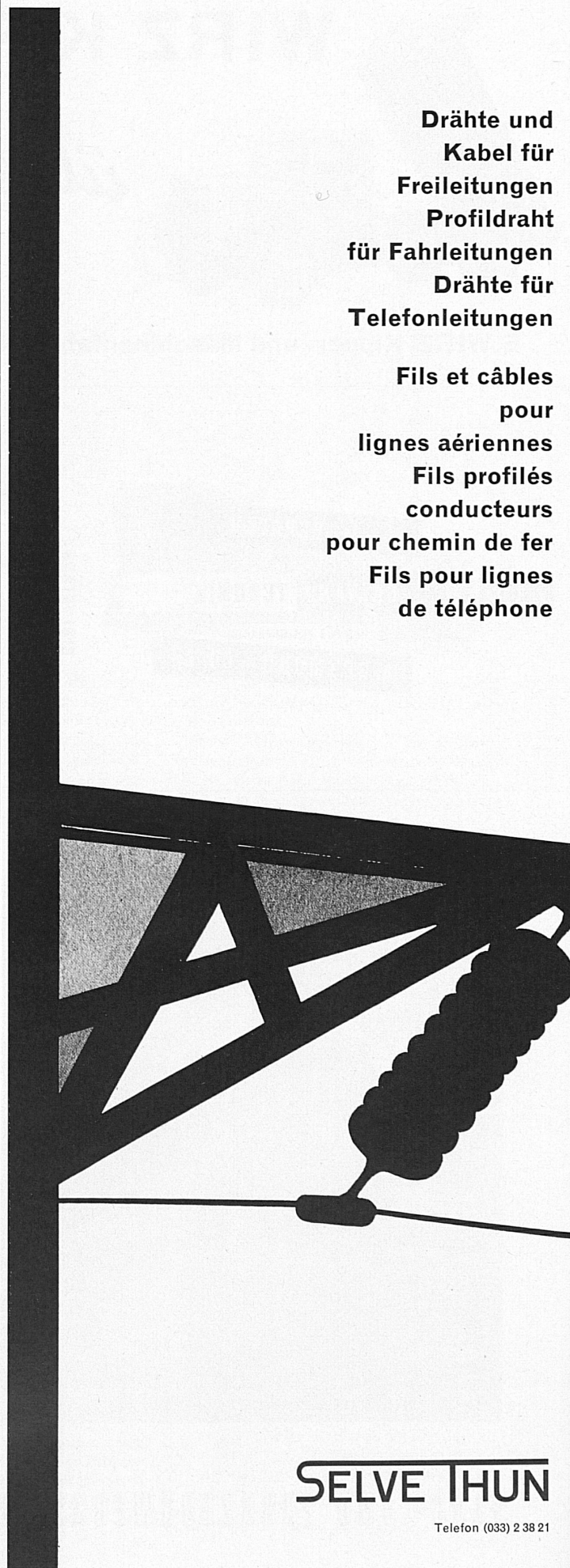
die feine, leichte Virginia

S. A. Rodolfo Pedroni, Chiasso

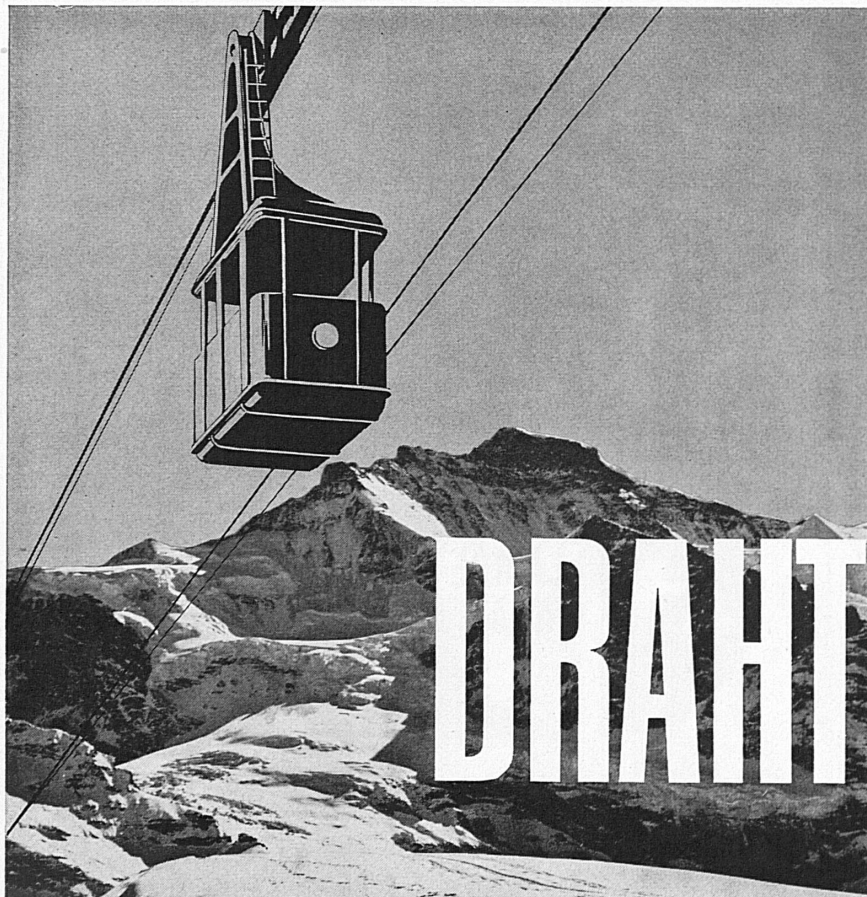


Drähte und  
Kabel für  
Freileitungen  
Profildraht  
für Fahrleitungen  
Drähte für  
Telefonleitungen

Fils et câbles  
pour  
lignes aériennes  
Fils profilés  
conducteurs  
pour chemin de fer  
Fils pour lignes  
de téléphone







# DRAHT SEILE

KABELWERKE BRUGG A.G.

SCHIENENFAHRZEUGE STRASSENFAHRZEUGE



# Schindler



Vorortzugskomposition für die spanischen Staatsbahnen kurz vor Ablieferung auf dem Werkareal in Pratteln

SCHINDLER WAGGON AG. PRATTELN/BL