

**Zeitschrift:** Die Schweiz = Suisse = Svizzera = Switzerland : offizielle Reisezeitschrift der Schweiz. Verkehrszentrale, der Schweizerischen Bundesbahnen, Privatbahnen ... [et al.]

**Herausgeber:** Schweizerische Verkehrszentrale

**Band:** 31 (1958)

**Heft:** 5

## **Werbung**

### **Nutzungsbedingungen**

Die ETH-Bibliothek ist die Anbieterin der digitalisierten Zeitschriften auf E-Periodica. Sie besitzt keine Urheberrechte an den Zeitschriften und ist nicht verantwortlich für deren Inhalte. Die Rechte liegen in der Regel bei den Herausgebern beziehungsweise den externen Rechteinhabern. Das Veröffentlichen von Bildern in Print- und Online-Publikationen sowie auf Social Media-Kanälen oder Webseiten ist nur mit vorheriger Genehmigung der Rechteinhaber erlaubt. [Mehr erfahren](#)

### **Conditions d'utilisation**

L'ETH Library est le fournisseur des revues numérisées. Elle ne détient aucun droit d'auteur sur les revues et n'est pas responsable de leur contenu. En règle générale, les droits sont détenus par les éditeurs ou les détenteurs de droits externes. La reproduction d'images dans des publications imprimées ou en ligne ainsi que sur des canaux de médias sociaux ou des sites web n'est autorisée qu'avec l'accord préalable des détenteurs des droits. [En savoir plus](#)

### **Terms of use**

The ETH Library is the provider of the digitised journals. It does not own any copyrights to the journals and is not responsible for their content. The rights usually lie with the publishers or the external rights holders. Publishing images in print and online publications, as well as on social media channels or websites, is only permitted with the prior consent of the rights holders. [Find out more](#)

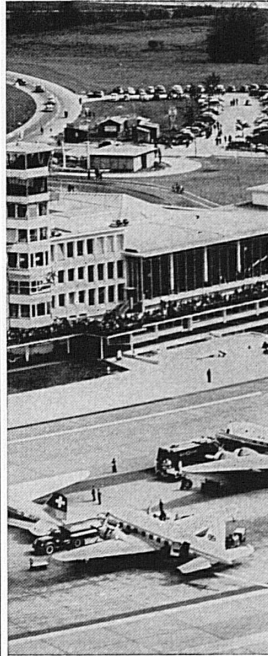
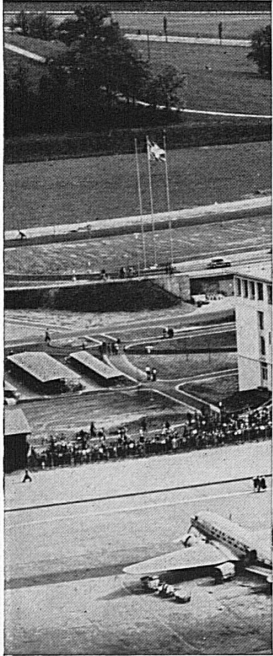
**Download PDF:** 15.01.2026

**ETH-Bibliothek Zürich, E-Periodica, <https://www.e-periodica.ch>**

**Besuchen**

**Sie**

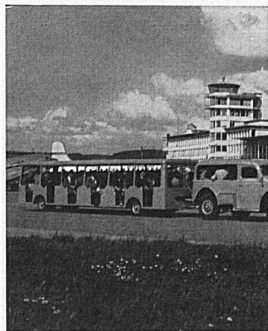
**Kloten**



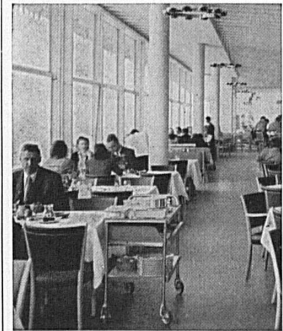
Von der *Zuschauer-Terrasse*, die sich längs der ganzen Front des Flughafen-Gebäudes hinzieht, schweift Ihr Blick über die Weite des Flugfeldes, umfaßt alle an- und abfliegenden Maschinen und versetzt Sie selber mitten hinein in den weltweiten Luftverkehr.



Eine *Rundfahrt* über die Pisten mit der ehemaligen Landibahn vermittelt nicht nur interessante Einblicke in den ganzen Flugbetrieb, sondern bedeutet auch eine beglückende Abwechslung und wird vor allem der heranwachsenden Jugend zum bleibenden Erlebnis.



Höhepunkt einer Flughafen-Fahrt ist der Besuch im *Flughafen-Restaurant*, sei es im Zuschauer-Buffer oder im Restaurant, an der Bar oder auf der Terrasse. Ob es eine einfache Platte ist oder ein soigniertes Essen – immer wird ein Besuch in Kloten zum festlichen Ereignis.



Und erst ein *Rundflug*! Ob er Sie über Zürich, die Vor-alpen oder gar mitten in die herrliche Alpenwelt hinein führe – jeder Flug wird Sie beglücken und Ihnen eine neue Welt erschließen voller Überraschungen. Erst ein Flug zeigt Ihnen die ganze Schönheit unserer Erde.

**Interkontinent.**

**Flughafen**

**Zürich**

*Ständige Verbindung  
durch SBB  
und städtische  
Autobusse*





*... de renommée  
mondiale*

Produits MARTINI & ROSSI S.A. pour la Suisse - Genève

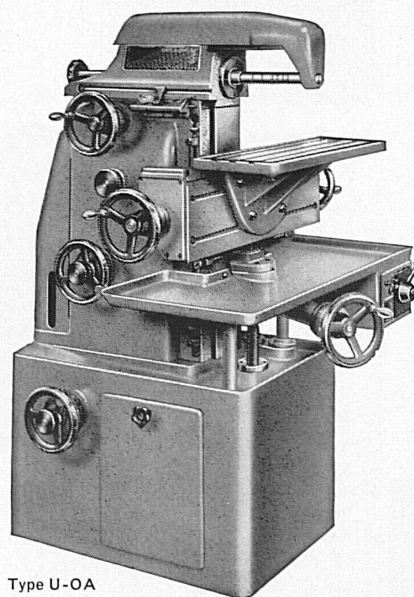


die feine, leichte Virginia

S.A. Rodolfo Pedroni, Chiasso

UNIVERSAL MILLING MACHINE TYPE U-OA  
FRAISEUSE UNIVERSELLE  
UNIVERSAL-FRÄSMASCHINE

**CHRISTEN**



Type U-OA

The modern machine for manufacture of tools and for series production

La machine moderne pour l'outillage et pour la fabrication en séries

Die moderne Maschine für den Präzisions-Werkzeugbau und für die Serienfabrikation

**CHRISTEN**

CHRISTEN & CO. AG, BERN

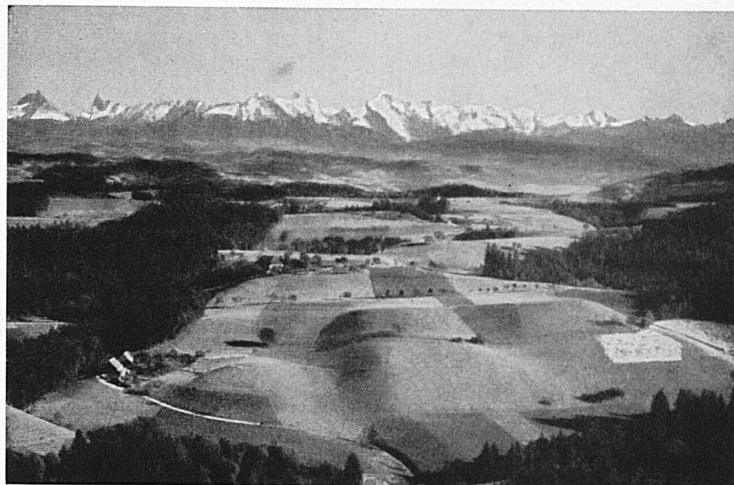
Zeughausgasse 17

Schweiz

Telephon (031) 256 11

# Kennen Sie das schöne Emmental?

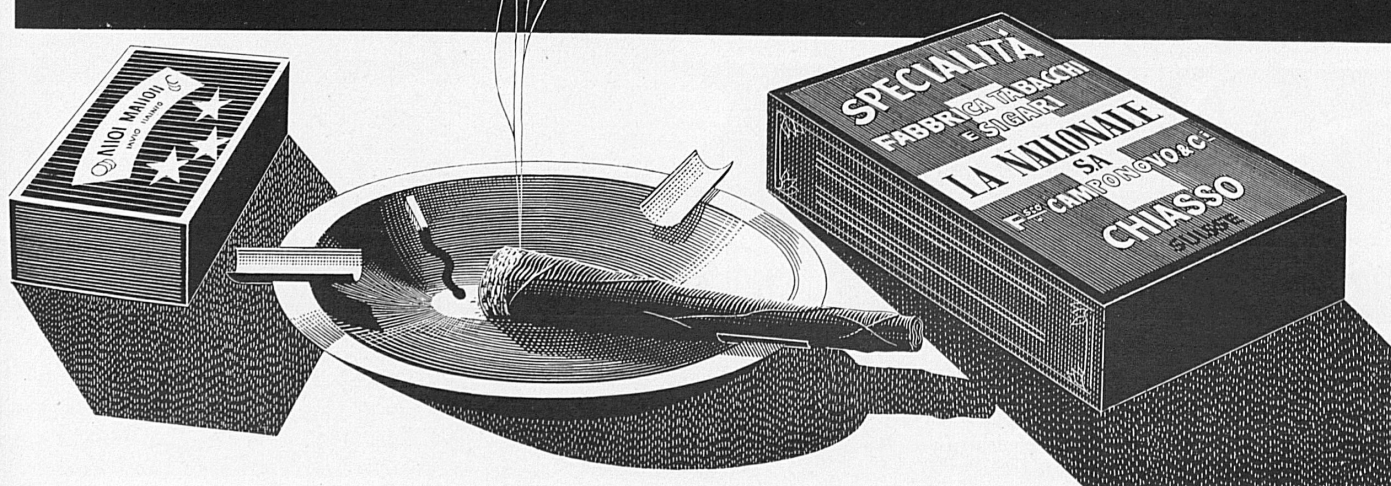
Es ist das ideale Ferien- und Wandergebiet für alle Ruhesuchenden. In den zahlreichen Gasthöfen werden Sie gut aufgehoben sein; sie bürgen für eine reichliche und trotzdem vorteilhafte Verpflegung. Dank der guten Fahrpläne und des modernen Wagenmaterials der Emmental-Burgdorf-Thun-Bahn (EBT) und der Vereinigten Huttwil-Bahnen (VHB) gelangen Sie rasch an das gewünschte Ziel.



Auskünfte und Prospekte bereitwilligst durch alle Verkehrs- und Reisebüros oder den Werbedienst der EBT in Burgdorf, Telephon (034) 23151

Einzigartig im Aroma!

# Toscano NAZIONALE

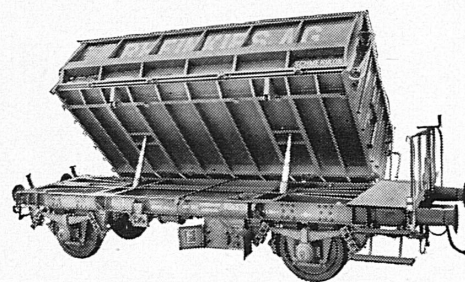




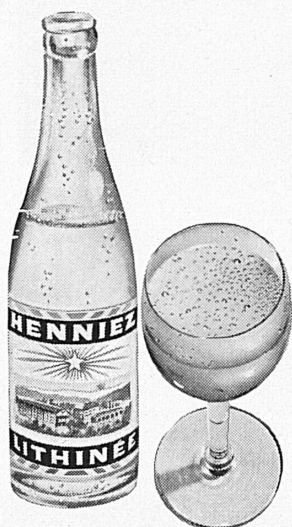


# WIRZ KIPPER

*überall*



**E. WIRZ, Kipper- und Maschinenfabrik, UETIKON am Zürichsee**    Telephone (051) 92 93 31



## Buvez

# 1/4

## HENNIEZ LITHINÉE

**Du premier au dernier, un quart Henniez**

### TURUVANNI, S.A.

LAUSANNE

Manufacture de glaces et verres

Verres et glaces de sécurité

10-12, bd de Grancy, tél. (021) 26 32 73

Moulages en verre pour la construction

Dalles - Pavés - Briques - Tuiles

Verres pour revêtements

THERMOLUX

le verre ondulé armé pour toitures

Tous les verres à vitres

Un matériel universel

# MARCOLITE

Plaques ondulées ou planes en

POLYESTER\_RENFORCÉ

**FLEUROP**

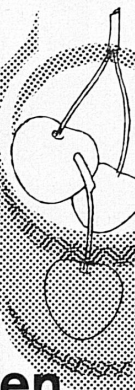
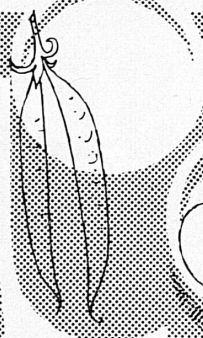
Wer liebe Bekannte zum Pfingstfest mit einer Aufmerksamkeit bedenken will, kann oft das Passende nicht finden. Ein Blumen-Gruss durch Fleurop dürfte hier das Richtige sein. Er verrät Ihren guten Stil und bereitet, gerade durch die diskrete Art der Übermittlung, immer große Überraschung und Freude.

**FLEUROP-INTERFLORA**

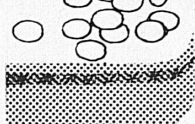
**-Service über die ganze Welt**

Die weltumspannende Organisation der FLEUROP-INTERFLORA verbindet 70 kontinentale und überseeische Städte und Länder. Rund 20 000 Floristen sind ihr angeschlossen, deren Beruf es ist, unter Menschen aller Völker, Rassen und Nationen Blumengrüße zu vermitteln. Wollen Sie Freunde in der Ferne mit einem sichtbaren Zeichen Ihrer Verbundenheit bedenken? Es ist so einfach! FLEUROP-Geschäfte vermitteln Blumengrüße in kürzester Zeit und zu bescheidenen Gebühren. Lassen Sie sich im Blumengeschäft mit dem FLEUROP-Zeichen beraten!

**Dauerhaft  
und  
sauber  
schützen**



**Hoffmann-Packungen**



GEBR. HOFFMANN AG.  
THUN

**der aus  
Artischocken  
hergestellte  
Aperitif**



**Aperitif**

**CYNAR**

wird von aktiven Männern bevorzugt

Erhältlich in Bars, Restaurants, Hotels und im  
Speisewagen

*Ich verwende jetzt eben*  
**PEPSODENT**

Auch Ihnen schenkt PEPSODENT, die weisse Zahnpasta mit Irium, schimmernd weisse Zähne! Denn PEPSODENT beseitigt gründlich doch schonend jenen trüben Belag, der eine der wichtigsten Ursachen des Zahnzerfalls ist.

Selbst wenn Sie den Mund nicht nach jeder Mahlzeit reinigen können... sogar nur einmal täglich PEPSODENT bewahrt Ihre Zähne rein und schimmernd weiss... schützt sie den ganzen Tag!



**PEPSODENT mit Irium macht auch Ihre  
Zähne schimmernd weiss!**

Pp 92





# Jahre SEVA ANS DE SEVA

Große Jubiläums- und Ferien-Lotterie Grande Loterie du Jubilé et des Vacances

1x 200'000  
1x 100'000

ferner Fr. 20'000.-, Fr. 10'000.- usw., usw. en plus Frs 20'000.-, Frs 10'000.- etc., etc.

49'234 Treffer im Gesamtwerte von 638'000 Fr.

49'234 lots d'une valeur globale de 638'000 Frs

5 Lose Endzahlen 0-4 enthalten mindestens 1 Treffer  
5 Lose Endzahlen 5-9 enthalten mindestens 1 Treffer  
10 Lose Endzahlen 0-9 enthalten mindestens 2 Treffer

5 billets chiffres finals 0-4 contiennent au moins 1 lot  
5 billets chiffres finals 5-9 contiennent au moins 1 lot  
10 billets chiffres finals 0-9 contiennent au moins 2 lots

1 Los Fr. 5.- (die 5-Los-Serie Fr. 25.-, die 10-Los-Serie Fr. 50.-) plus 40 Rp. für Chargé-Porto auf Postcheckkonto III 10 026. Ziehungsliste in verschlossenem Brief 30 Rp., als Drucksache 20 Rp.

Adresse: SEVA-Lotterie, Bern, Tel. (031) 5 44 36. SEVA-Lose sind auch in Banken, an den Schaltern der Privatbahnstationen sowie in vielen Läden usw. zu haben.

1 billet Frs 5.- (la série de 5 billets Frs 25.-, la série de 10 billets Frs 50.-) plus 40 cts de port pour envoi recommandé, au compte de chèques postaux III 10 026. Liste de tirage sous pli fermé 30 cts, comme imprimé 20 cts.

Adresse: Loterie SEVA, Berne, tél. (031) 5 44 36. Les billets SEVA sont aussi en vente dans les banques, aux guichets des chemins de fer privés, ainsi que dans de nombreux magasins, etc.

**Wichtig! Beschaffen Sie sich bald Lose, denn mit einem vorzeitigen Ausverkauf ist zu rechnen!**

**Un bon conseil: Hâtez-vous de vous procurer des billets de loterie, car ils seront bientôt tous vendus!**

ZIEHUNG 5. JULI TIRAGE 5 JUILLET

# Knorr

# AROMAT

**zu jedem Salat!**

Salat ist reich an Vitaminen und Aufbaustoffen. Salat ist aber nur mundig und schmackhaft, wenn er mit einer pikanten Sauce zubereitet ist. Würzen Sie jede Salat-Sauce mit Knorr Aromat – und Sie haben einen Salat so gut wie noch nie!







# ZERMATT

1620 Meter über Meer

Das prächtige Wander- und Erholungsgebiet am Fuße des Matterhorns. Als Ruheplatz ebenso bekannt wie als blumengesegnetes Schönwetterland. Zermatt verkörpert den Begriff des glanzvollen Reisezieles der Alpen. Gornergratbahn auf 3089 m. Luftseilbahn Schwarzsee 2584 m. Sesselbahn Sunnegga 2300 m. Tennis, Minigolf. Pauschalpreise für kürzeren oder längeren Aufenthalt in allen Preiskategorien. Vor- und Nachsaison besonders empfehlenswert. Die nachstehend bezeichneten Gaststätten bieten Gewähr für angenehmen u. preiswerten Aufenthalt. Das Ferienabonnement erleichtert die Reise aufs angenehmste. Zermatter Ferien lohnen sich immer.

Hotel	Betten	Tages-Pauschalpreis*	
		minimal	maximal
Mont-Cervin	170	24.—	40.—
Victoria	180	22.—	32.50
Monte-Rosa	80	20.—	31.50
Seller-Haus	27	22.—	34.50
Riffelalp	160	22.—	37.—
Zermatterhof	150	24.—	40.—
Dép. Prato Borni	20	22.—	32.—
Riffelberg	50	20.—	31.50
Gornergrat-Kulm	50	24.50	34.50
Belvédère	25	24.—	27.—
Findelengletscher	15	16.50	20.50
National-Bellevue	200	21.50	31.50
Schweizerhof	70	23.50	35.—
Beau-Site	90	22.—	31.50
Gornergrat	70	16.50	24.—
Matterhornblick	66	17.—	23.—
Dom	60	17.—	25.—
Perren	60	20.—	27.—
Dép. Perren		17.—	24.—
Pollux-Nordend	50	17.—	25.50
Walliserhof	48	17.—	25.—
Alpina	45	17.—	24.—
Derby	40	5.50	10.— †
Alphubel	35	17.—	24.—
Dufour	30	17.—	23.—
Welschen	24	17.—	25.—
Pollux	14	17.—	25.—

\* Preise von drei Tagen an für Pension, Zimmer ohne Bad, Service, Kurtaxe † Hotel garni, Zimmerpreis

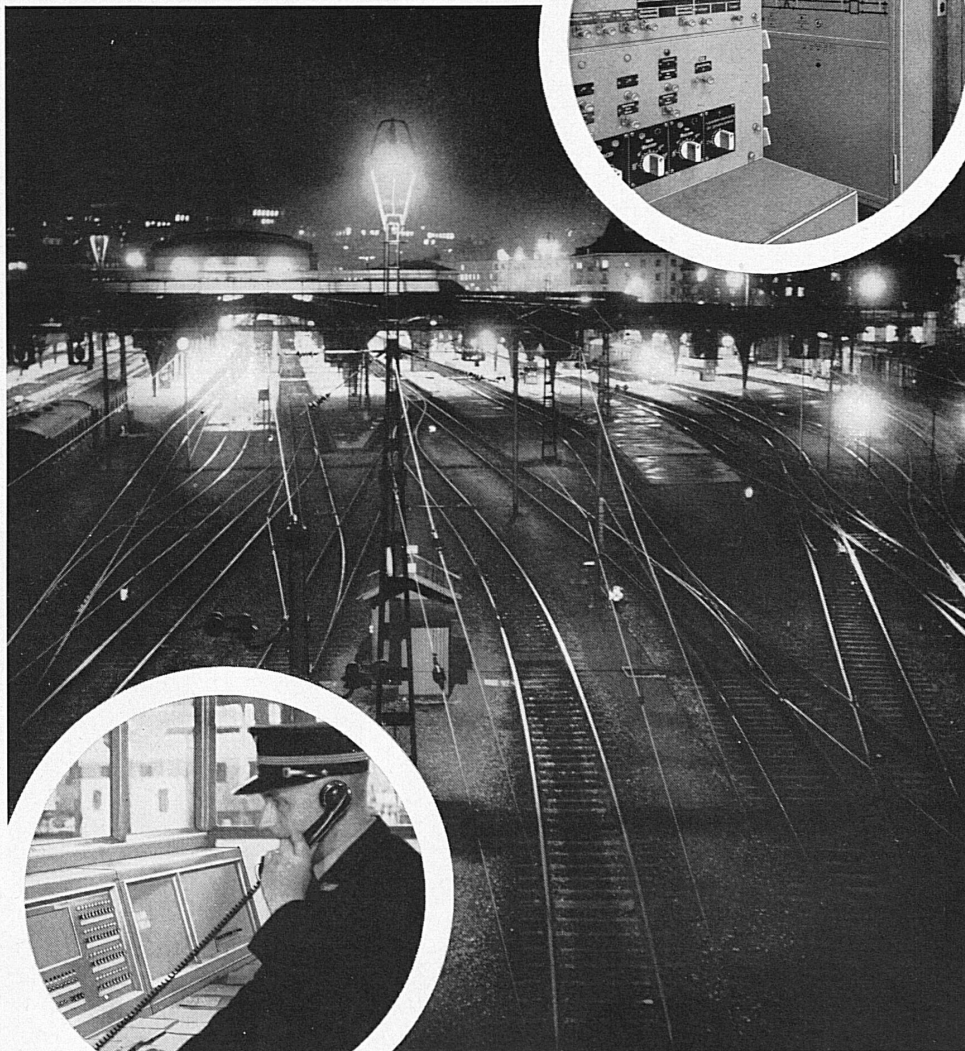


Auskünfte und Prospekte durch die Hotels und Pensionen, die Reiseagenturen oder durch das Offizielle Verkehrsbüro Zermatt, Tel. (028) 7 72 37



**ALBISWERK  
ZÜRICH A.G.**

## ALBIS-ANLAGEN FÜR BAHNEN



## SICHER UND SCHNELL...

lösen ALBIS-Anlagen die vielfältigsten Nachrichten- und Fernsteuerungs-Probleme der Schweizerischen Bundesbahnen. Das ausgedehnte Telephonnetz der SBB ist weitgehend mit ALBIS-Anlagen ausgerüstet. Ferner dienen zahlreiche Fernsteuerungs-Anlagen der Überwachung des Zugverkehrs.

ALBIS-Telephonanlagen auch für Industrie und Handel - ALBIS-Fernsteuerungs-Einrichtungen für Bahnen, Elektrizitäts- und Kraftwerke.

ALBISWERK ZÜRICH AG, ALBISRIEDERSTR. 245, ZÜRICH 47

Vertretungen in Bern, Lausanne und Zürich





## Kenner

rauchen die BLAUBAND mit Bedacht  
und in kleinen Zügen —  
darum haben sie mehr davon!

im bruchssicheren  
3-er Etui zu 90 cts.

# Blauband-Brissago

## Blauband Tabak

natureller,  
unverfälschter  
Pfeifentabak

1*	— .60
2**	— .65
3***	— .75



## Toscanelli

aus reinem Kentucky,  
König der Tabake

10 Stück Fr. 1.40







"Wenn Sie mich fragen..."

# LIEBER NESCAFÉ"

**Denn nur NESCAFÉ bietet mir diese unbestreitbaren Vorteile:**

3 verschiedene Arten: normal, Espresso und koffeinfrei - alle drei aus 100% reinem Kaffee.

10 Auswahlmöglichkeiten: von der praktischen Portionen-Tüte bis zur vorteilhaften Haushalt-Dose zu 250 g.

Der Konsument entscheidet über den Erfolg eines Produktes. Er hat seine Wahl getroffen, deshalb ist NESCAFÉ in der Welt am meisten verbreitet.



**NESCAFÉ - ist dank 20jähriger wertvoller Erfahrung der Inbegriff für Fortschritt und Qualität!**