

Zeitschrift: Die Schweiz = Suisse = Svizzera = Switzerland : offizielle Reisezeitschrift der Schweiz. Verkehrszentrale, der Schweizerischen Bundesbahnen, Privatbahnen ... [et al.]

Herausgeber: Schweizerische Verkehrszentrale

Band: 30 (1957)

Heft: 2

Rubrik: Vorteilhafte Fahrausweise der Eisenbahnen

Nutzungsbedingungen

Die ETH-Bibliothek ist die Anbieterin der digitalisierten Zeitschriften auf E-Periodica. Sie besitzt keine Urheberrechte an den Zeitschriften und ist nicht verantwortlich für deren Inhalte. Die Rechte liegen in der Regel bei den Herausgebern beziehungsweise den externen Rechteinhabern. Das Veröffentlichen von Bildern in Print- und Online-Publikationen sowie auf Social Media-Kanälen oder Webseiten ist nur mit vorheriger Genehmigung der Rechteinhaber erlaubt. [Mehr erfahren](#)

Conditions d'utilisation

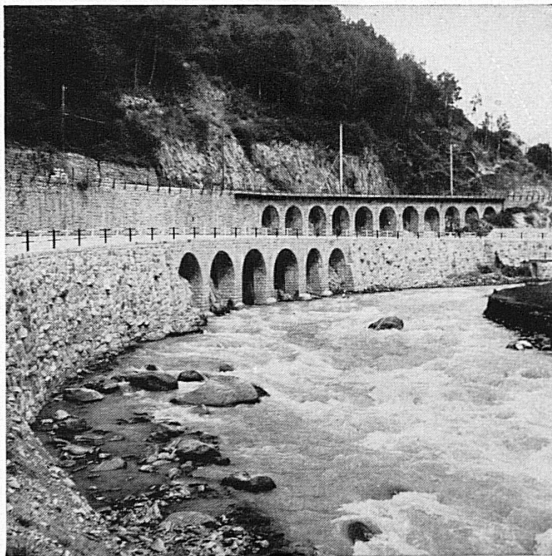
L'ETH Library est le fournisseur des revues numérisées. Elle ne détient aucun droit d'auteur sur les revues et n'est pas responsable de leur contenu. En règle générale, les droits sont détenus par les éditeurs ou les détenteurs de droits externes. La reproduction d'images dans des publications imprimées ou en ligne ainsi que sur des canaux de médias sociaux ou des sites web n'est autorisée qu'avec l'accord préalable des détenteurs des droits. [En savoir plus](#)

Terms of use

The ETH Library is the provider of the digitised journals. It does not own any copyrights to the journals and is not responsible for their content. The rights usually lie with the publishers or the external rights holders. Publishing images in print and online publications, as well as on social media channels or websites, is only permitted with the prior consent of the rights holders. [Find out more](#)

Download PDF: 13.01.2026

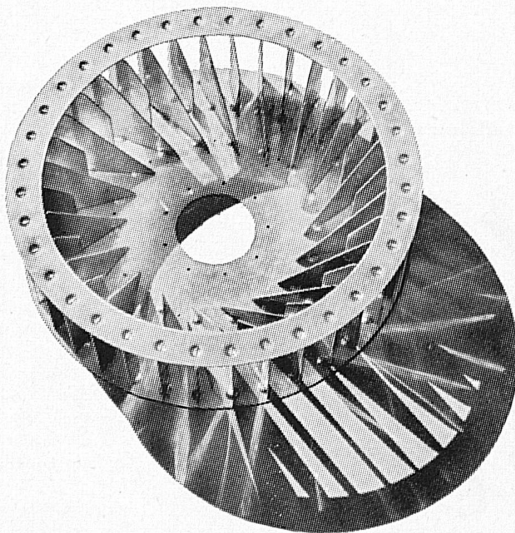
ETH-Bibliothek Zürich, E-Periodica, <https://www.e-periodica.ch>



Furkastraße

Stuag

Schweiz. Strassenbau- und
Tiefbau-Unternehmung A.G.



Bern
Stockerenweg 6
Telefon 89797

baut: Ventilatoren, Luftheizapparate
Dörrapparate
Farbspritzkabinen

Anlagen für:
Raumlüftung
Klimatisierung
Luftheizung, Entstaubung
Entnebelung, Befeuchtung
Holztrocknung
Spänetransport

VORTEILHAFTE FAHRAUSWEISE DER EISENBAHNEN

DAS GENERALABONNEMENT

berechtigt zu beliebigen Fahrten auf allen Linien der Schweizerischen Bundesbahnen, der meisten großen Privatbahnen und Schiffsahrtsunternehmungen; außerdem zum Bezug von halben Billetten auf Postautos und fast allen Touristenbahnen (Bergbahnen).

Kosten:	2. Kl.	1. Kl.
Für ein ganzes Jahr	Fr. 1050.-	1400.-
Für den ersten Monat	Fr. 180.-	240.-
Für jeden weiteren anschließenden Monat die Hälfte.		

DAS NETZABONNEMENT

ermöglicht unbeschränkte Fahrten auf einem regionalen Netz von mindestens 100 km, dessen Strecken vom Inhaber selber nach Bedarf zusammengestellt werden können.

Preisbeispiele:	100 km	300 km	600 km
Jahresabonnement 2. Kl.	Fr. 500.-	595.-	695.-
1. Kl.	Fr. 670.-	795.-	930.-

DAS HALBTAXABONNEMENT

gibt Anrecht zum Bezug von halben Billetten in beliebiger Wagenklasse auf allen Bahn-, Schiffs- und Autolinen (rund 12 000 km).

Für 12 Monate	Fr. 200.-
Für 3 Monate	Fr. 65.-
Sonderbedingungen für Inhaber von Netzabonnementen.	

DAS HALBTAX-GENERALABONNEMENT

berechtigt zum Bezug von halben Billetten und kann an einer bestimmten Anzahl frei wählbarer Tage wie ein Generalabonnement benützt werden.

Abonnement:	2. Kl.	1. Kl.
Für 3 Monate mit 5 GA-Tagen	Fr. 115.-	135.-
Für 12 Monate mit 20 GA-Tagen	Fr. 360.-	420.-

MIT EINEM FERIEN- GENERALABONNEMENT

kann man an einzelnen frei gewählten Tagen wie mit einem Generalabonnement reisen und außerdem während seiner ganzen Geltungsdauer halbe Billette lösen.

Abonnement:	2. Kl.	1. Kl.
Für 15 Tage mit 6 GA-Tagen	Fr. 80.-	105.-
Für 30 Tage mit 12 GA-Tagen	Fr. 130.-	170.-

KOLLEKTIVBILLETTE FÜR VEREINE UND SCHULEN

bieten folgende Fahrpreismäßigungen:

Vereine: 25 % für Gruppen von 6-14 Personen	
35 % für Gruppen von 15-99 Personen	
40 % für Gruppen von 100-249 Personen	
45 % für Gruppen von 250 und mehr Personen	
Schulen: 70 % für Schüler bis zum 16. Altersjahr	
50 % für Schüler über 16 Jahre	

FERIENBILLETTE

sind 1 Monat gültig und geben Anrecht auf fünf Ausflüge mit Bahn, Schiff und Postauto zu stark ermäßigtem Preis

Die Familie genießt weitgehende
Taxvergünstigungen

Verlangen Sie Auskunft
und Prospekt am Schalter