

Zeitschrift: Die Schweiz = Suisse = Svizzera = Switzerland : offizielle Reisezeitschrift der Schweiz. Verkehrszentrale, der Schweizerischen Bundesbahnen, Privatbahnen ... [et al.]

Herausgeber: Schweizerische Verkehrszentrale

Band: 30 (1957)

Heft: 8

Werbung

Nutzungsbedingungen

Die ETH-Bibliothek ist die Anbieterin der digitalisierten Zeitschriften auf E-Periodica. Sie besitzt keine Urheberrechte an den Zeitschriften und ist nicht verantwortlich für deren Inhalte. Die Rechte liegen in der Regel bei den Herausgebern beziehungsweise den externen Rechteinhabern. Das Veröffentlichen von Bildern in Print- und Online-Publikationen sowie auf Social Media-Kanälen oder Webseiten ist nur mit vorheriger Genehmigung der Rechteinhaber erlaubt. [Mehr erfahren](#)

Conditions d'utilisation

L'ETH Library est le fournisseur des revues numérisées. Elle ne détient aucun droit d'auteur sur les revues et n'est pas responsable de leur contenu. En règle générale, les droits sont détenus par les éditeurs ou les détenteurs de droits externes. La reproduction d'images dans des publications imprimées ou en ligne ainsi que sur des canaux de médias sociaux ou des sites web n'est autorisée qu'avec l'accord préalable des détenteurs des droits. [En savoir plus](#)

Terms of use

The ETH Library is the provider of the digitised journals. It does not own any copyrights to the journals and is not responsible for their content. The rights usually lie with the publishers or the external rights holders. Publishing images in print and online publications, as well as on social media channels or websites, is only permitted with the prior consent of the rights holders. [Find out more](#)

Download PDF: 13.01.2026

ETH-Bibliothek Zürich, E-Periodica, <https://www.e-periodica.ch>

Mit Filter- aber rassig!



60% aller Schweizer Raucher wählen heute Filter-Cigaretten!
Natürlich hat der Filter auch in geschmacklicher Hinsicht eine
dämpfende Wirkung und gar mancher Geniesser bedauert
im Stillen ein wenig den Vorteil, den er in anderer Hinsicht
erzielt. Wer zu Filter-Cigaretten übergeht, sollte unbedingt
die Gauloises-Filter versuchen. Die Maryland-Mischung der
gelben Gauloise hat sich als derart ausgezeichnet für eine
Filter-Cigarette erwiesen, dass die Gauloise-Filter noch
feiner, gediegener und noch blumiger und rassiger geworden ist.
Kein Wunder: stets waren die Franzosen unschlagbar,
wenn es um die Feinheit der Zunge ging.

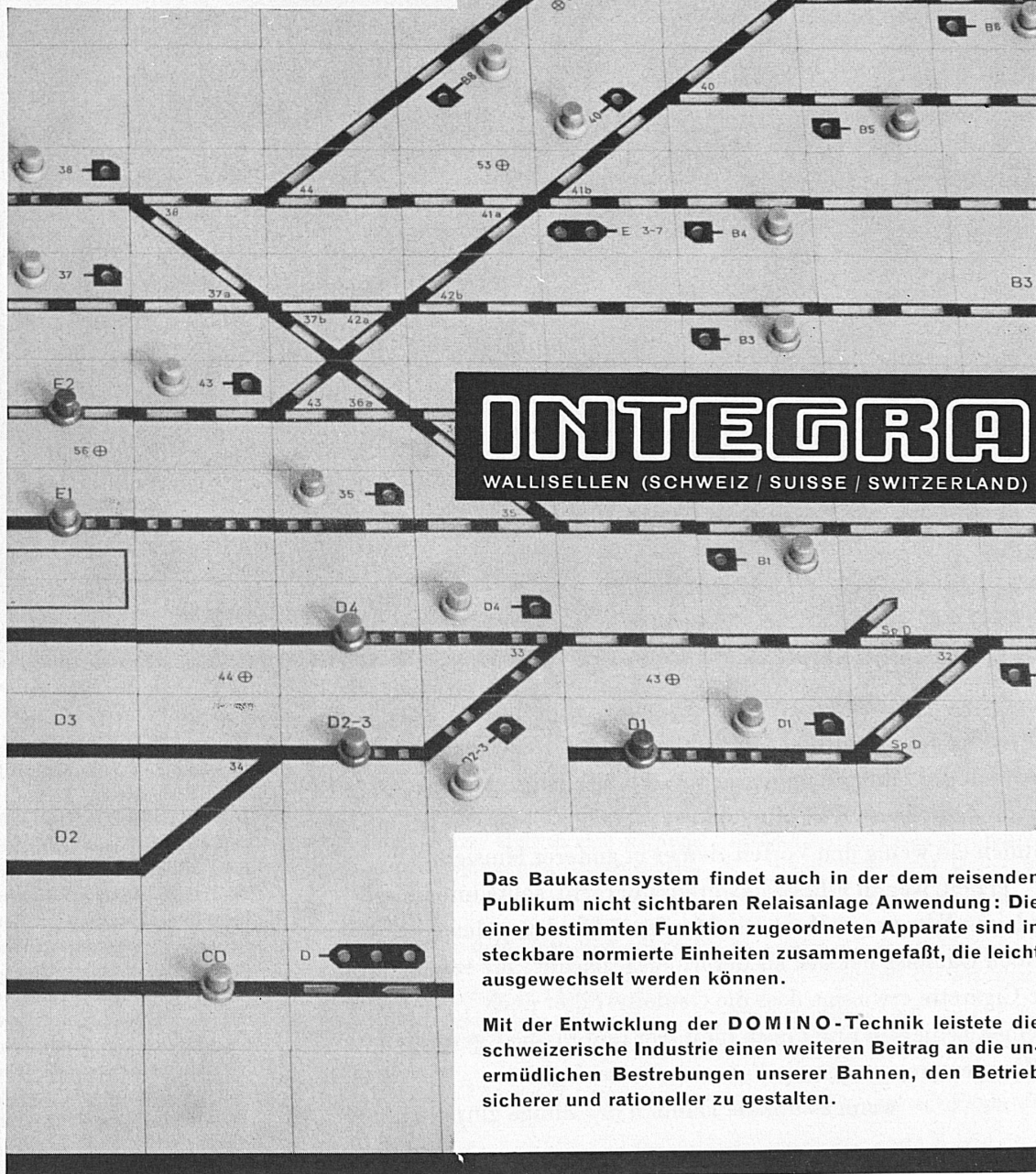
Es ist natürlich nicht nur der Gaumen, der hier half. Seit mehr als 150 Jahren ist die Régie Française des Tabacs auf dunkle Tabake spezialisiert und sie dürfte der bedeutendste Kenner und Verbraucher dieser Sorten sein. Aus diesen beiden Gründen ist sie um Jahrzehnte an Erfahrungen voraus. Die Herstellungsanlagen der Gauloises-Filter stehen an Modernität, an Sauberkeit und an Präzision als Vorbilder da. Die Überlegenheit der Gauloises ist also wohlbegründet und muss besonders dem qualitätsbewussten Schweizer verständlich sein: höchstwertiges Rohmaterial, feines Qualitätsgefühl, riesige Erfahrung und modernste Apparaturen für die Herstellung ergeben sie!

Gauloises Filter

20 Cigaretten Fr. 1.-
naturen!

DOMINO

Neue technische Mittel charakterisieren die moderne Stellwerktechnik: Das **DOMINO-Gleisbildstellwerk** zeigt die Anwendung des Baukastensystems für den Aufbau des Stellwerkapparates. Die geographische Anordnung der Bedienungstasten im Gleisbild erleichtert **Übersicht und Bedienung**. Die Standardisierung der Einheiten erlaubt **rationelle Fabrikation** und leichte **Auswechselbarkeit**.



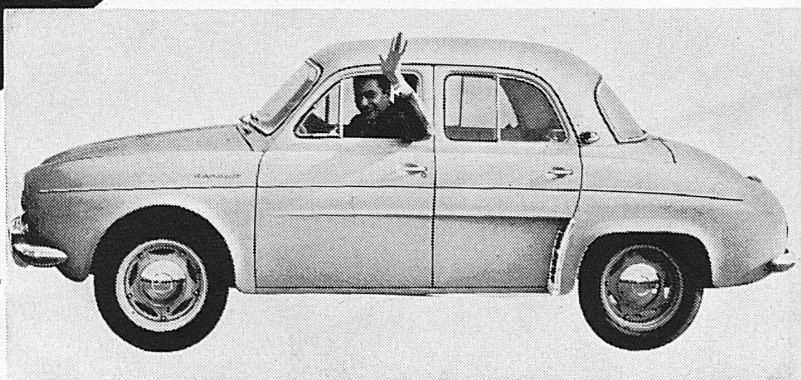
Das Baukastensystem findet auch in der dem reisenden Publikum nicht sichtbaren Relaisanlage Anwendung: Die einer bestimmten Funktion zugeordneten Apparate sind in steckbare normierte Einheiten zusammengefaßt, die leicht ausgetauscht werden können.

Mit der Entwicklung der **DOMINO-Technik** leistete die schweizerische Industrie einen weiteren Beitrag an die unermüdlichen Bestrebungen unserer Bahnen, den Betrieb sicherer und rationeller zu gestalten.

DR. ING. M. KOENIG ZÜRICH



LAGER UND SERVICE



KUPPLUNGSPEDAL – weggezaubert!

Jawohl! Es ist tatsächlich so! Die beiden kleinen Renaults – die DAUPHINE und der HECK – können Sie ohne Kupplungspedal fahren. Für den Mehrpreis von nur Fr. 300.– wird Ihrem Wagen die vollautomatische FERLEC-Kupplung eingebaut – Sie fahren nur noch mit Gas und Bremse. Niemals mehr wird der Motor «absterben», wenn Sie brüsk bremsen müssen, niemals mehr wird die Kupplung beim Schalten rupfen und – wenn Sie Autofahren lernen, dann werden Sie erst recht froh sein, das am schwierigsten zu Lernende gar nicht erst anfangen zu müssen! Sie sparen Zeit!

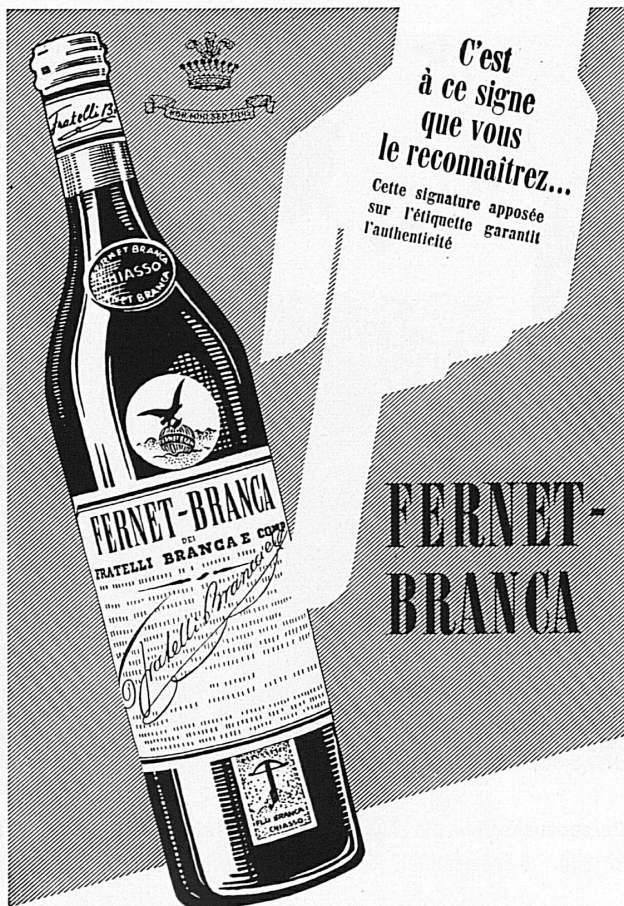
Mit den beiden Renaults – und mit vollautomatischer FERLEC-Kupplung – wird die Fahrprüfung viel, viel leichter!

RENAULT HECK Preis ab Fr. 4950.–
RENAULT DAUPHINE Fr. 6650.–

RENAULT

AUTOMOBILES RENAULT

Zürich, Ankerstrasse 3, Tel. 051/272721
Genève, 7, Bd de la Cluse, Tél. 022/261340



*C'est
à ce signe
que vous
le reconnaitrez...*

*Cette signature apposée
sur l'étiquette garantit
l'authenticité*

**FERNET-
BRANCA**

FRATELLI BRANCA S.A., DISTILLERIE, CHIASSO

KOMPRESSOREN

für Luft und industrielle Gase

	Betriebsdruck
Kolbenkompressoren	bis 1500 atü
Rotationskompressoren	" 8 atü
Wasserringkompressoren	" 4 atü
Trockenlaufkompressoren	je nach Leistung
Laboratoriumskompressoren	bis 5000 atü

VAKUUMPUMPEN

	Vakuum am geschlossenen Saugstutzen
Schiebervakuumpumpen	bis 0,02 mm Hg. abs.
Wasserringvakuumpumpen	" 15 mm Hg. abs.
Rotations-Nassluftpumpen	" 25 mm Hg. abs.

ZENTRIFUGEN

mit elektrischem oder hydraulischem Antrieb
für industrielle Zwecke

Burckhardt
seit 1844

Maschinenfabrik Burckhardt A.G. Basel - Schweiz

Délice-Havane

Leicht und fein – für Liebhaber von Havanna-Zigarren



Das neue
widerstandsfähige
Mundstück
erhöht den Genuß

NAZIONALE S.A. CHIASSO Tessin

Nach Basel?

Dann eine Fahrt auf dem Rhein!

Die Rheinhäfen Weil, Basel, Birsfelden

eine Sehenswürdigkeit ohnegleichen!
1956: 5,72 Mio Tonnen Jahresverkehr
Fast 10 000 Schiffsankünfte jährlich
Ein unvorstellbarer Großbetrieb
52 Krane, 30 Lagerhäuser und Silos mit
320 000 Tonnen, Großtankanlagen mit
450 000 Tonnen Fassungsvermögen
Dauernde Erweiterung

Die Kraftwerke Kembs, Birsfelden, Augst

mit ihren Schifffahrtsschleusen

Augusta Raurica (Augst)

mit den römischen Tempel- und
Theaterruinen – Rekonstruierte
Römervilla und Museum

Die Bäderstadt Rheinfelden

mit ihren mittelalterlichen Türmen
und Gäßchen



Alles bequem erreichbar mit den Personenschiffen der Basler Rheinschiffahrt Aktiengesellschaft
Basel 19 Postfach 4, Telefon (061) 32 78 70 5 Boote mit 1810 Plätzen Gut geleitete Buffets auf den Schiffen

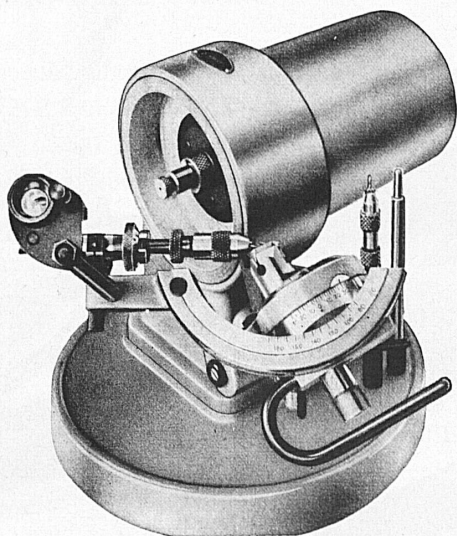
Fahrplanmäßige Fahrten (siehe Kursbücher); Sonderfahrten mit Vereinen, Gesellschaften, Klubs, Kongressen, Firmenbelegschaften, Schulen usw. zu jeder Zeit!

Spiralbohrerschleifmaschine

CHRISTEN

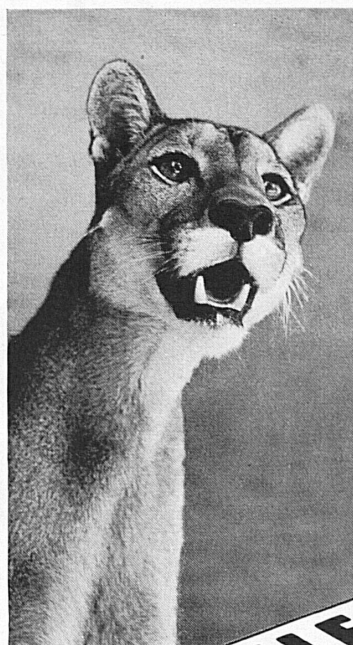
Lizenz AMIET

schleift Bohrer von 0,3 bis 6 mm in etwa 30 Sekunden!



CHRISTEN & CO. AG, BERN

Zeughausgasse 17 · Telefon (031) 2 56 11



BEI IHREM
PHOTOHÄNDLER

FP 3, 29°

bei gutem Licht

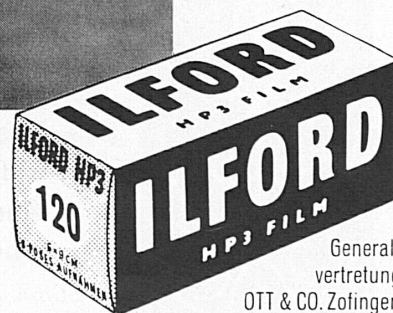
HP 3, 34°

bei mittelmässigem
Licht

HPS, 37°

bei ganz schlechtem
Licht

Alle drei mit grossem
Belichtungsspielraum
und ausgeglichener
Farbempfindlichkeit.



General-
vertretung
OTT & CO. Zofingen



*... de renommée
mondiale*

GENÈVE

DEUX
GRANDES MANIFESTATIONS
ÉLÉGANTES

**MONTRES
ET BIJOUX**



GENÈVE

EXPOSITION DES DERNIÈRES CRÉATIONS
DE L'HORLOGERIE, DE LA BIJOUTERIE
ET DE LA JOAILLERIE SUISSES
DANS LES SALONS DU

MUSÉE RATH
DU 30 AOÛT - 22 SEPTEMBRE

OUVERT TOUS LES JOURS
DE 10 HEURES A 22 HEURES

CONCOURS
HIPPIQUE
INTERNATIONAL
OFFICIEL

PALAIS DES EXPOSITIONS
16-24 NOVEMBRE



Produits MARTINI & ROSSI S.A. pour la Suisse - Genève

SEVA

100'000 50'000

Haupttreffer 100'000 Fr.
50'000 Fr.

3 x 20'000 Fr.
3 x 10'000 Fr.
3 x 5'000 Fr.
usw., usw.

**41'046 Treffer im Gesamtwerte
von 525'000 Fr.**

5 Lose Endzahlen 0-4 enthalten mindestens 1 Treffer
5 Lose Endzahlen 5-9 enthalten mindestens 1 Treffer
10 Lose Endzahlen 0-9 enthalten mindestens 2 Treffer

1 Los Fr.5.- (die 5-Los-Serie Fr.25.-, die 10-Los-Serie Fr. 50.-) plus 40 Rp. für Chargé-Porto auf Postcheckkonto III 10026. Ziehungsliste in verschlossenem Brief 30 Rp., als Drucksache 20 Rp.

Adresse: SEVA-Loterie, Bern, Tel. (031) 544 36. SEVA-Lose sind auch in Banken, an den Schaltern der Privatbahnstationen sowie in vielen Läden usw. zu haben.

**Les Gros Lots 100'000 Frs
50'000 Frs**

3 x 20'000 Frs
3 x 10'000 Frs
3 x 5'000 Frs
etc., etc.

**41'046 lots d'une valeur globale
de 525'000 Frs**

5 billets chiffres finals 0-4 contiennent au moins 1 lot
5 billets chiffres finals 5-9 contiennent au moins 1 lot
10 billets chiffres finals 0-9 contiennent au moins 2 lots

1 billet Frs 5.- (la série de 5 billets Frs 25.-, la série de 10 billets Frs 50.-) plus 40 cts de port pour envoi recommandé, au compte de ch. postaux III 10 026. Liste de tirage sous pli fermé 30 cts, comme imprimé 20 cts.

Adresse: Loterie SEVA, Berne, téléphone (031) 5 44 36. Les billets SEVA sont aussi en vente dans les banques, aux guichets des chemins de fer privés, ainsi que dans de nombreux magasins, etc.

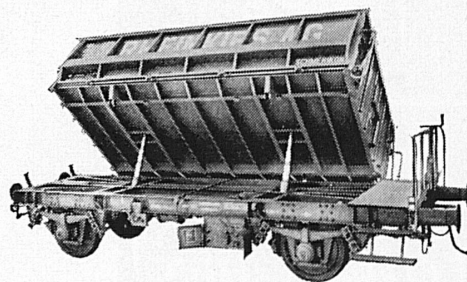
Ziehung 7. Sept.

Tirage 7 Sept.



WIRZ KIPPER

überall



E. WIRZ, Kipper- und Maschinenfabrik, UETIKON am Zürichsee Telefon (051) 92 93 31

HERVORRAGEND

EXTRAORDINAIRE



EXTRAORDINARY

EVERSHARP

Hydro-magic

der vollautomatische Rasierapparat mit der neuartigen Rasierklinge.

Elektronisch geschliffen, für exakteres, samtweiches Ausrasieren.

Schiebemagazin mit 24 Klingen Fr. 6.—.

Sensationeller Apparat in hochelegantem Etui Fr. 27.50. Standardausführung Fr. 11.—.

the fully automatic Shaver with the new kind of blade.

Electronically sharpened, for exacter velvet soft shaving.

Mechanic magazine with 24 blades sfr. 6.—.

Sensational apparatus in highly elegant case sfr. 27.50. Standard type sfr. 11.—.

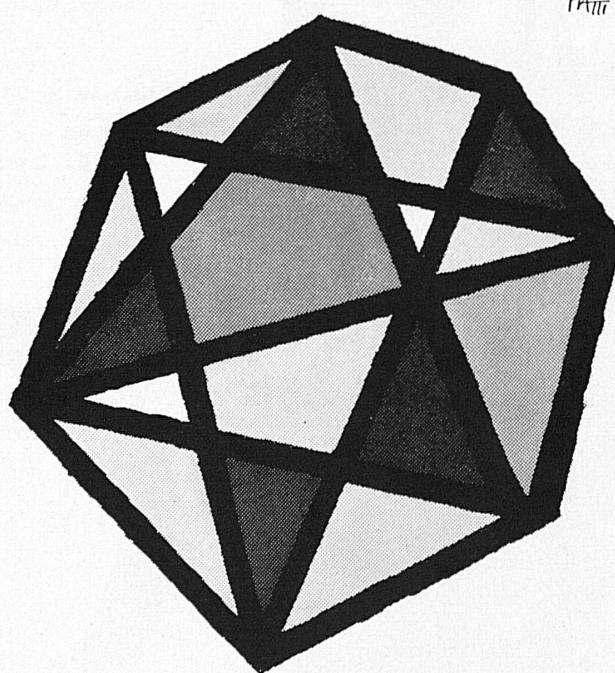
Erhältlich durch den Fachhandel. Prospekte und Bezugsquellenachweis durch:

En vente dans les parfumeries et magasins de coutellerie. Prospectus et liste des revendeurs chez:

Available at Parfumeries and Cutlery Dealers. Prospectus and information regarding sources of supply:



GNEPF & CIE. AG / HORGES
TEL. (051) 92 53 44



PIATTI

**38. Nationale Messe
Comptoir Suisse
Lausanne
7.- 22. Sept. 1957**

Einfache Billette auch für die Rückfahrt gültig

Pedroni

Fein, leicht

S.A. Rodolfo Pedroni, Chiasso

Die vertrauenswürdige



rassig und gut
halbe Toscani

S.A. Rodolfo Pedroni, Chiasso



Schweizer Bier
ist etwas Gutes!

*La bière suisse
est un vrai délice!*

*La birra svizzera
è di primissima
qualità!*

*Swiss Beer is
really delicious!*

*Zwitsers bier
is waarlijk iets
bijzonder!*

*Cerveza suiza
bebida deliciosa!*

Schwyzer Bier
isch öppis Guets!

BESUCHEN SIE UNS

Bären Bern

HOTEL-RESTAURANT
Im Winter sind meistens
einige komfortable Zimmer
in mittlerer Preislage frei.
Neuer Bankettsaal
Restaurants «Bärenstuben»
Spezialitätenküche
H. Marbach

Beim Bundeshaus

Schauplatzgasse Tel. 031 / 2 33 67

Handels- und Verkehrsschule Bern

Schwanengasse 11 Gegr. 1907 Tel. (031) 354 49

Neue Kurse ▶ 17. Sept. und 22. Okt.

für Post-, Bahn-, Zoll- und Telefon-Examen
für Handel, Verwaltung, Sekretariat, Hotel
für Laborantinnen- und Hausbeamtinnenschulen
für Arzt- und Zahnarztgehilfinnen (April 1958)



HOTEL EXCELSIOR MONTREUX

AM GENFERSEE!

Das ganze Jahr geöffnet.
Haus ersten Ranges.
Schönste, ruhige Südlage
direkt am See.
Gesellschaftsräume für
Komitees, Kongresse usw.
Garage, Parkplatz, Garten.



HOTEL BRISTOL BERN

Schauplatzgasse 10 / Spitalgasse 21

100 Betten – Jeder Komfort

Kleinere und größere Säle für Anlässe
und Sitzungen

Im Stadrestaurant eine gepflegte Küche
mit pikanten Spezialitäten

Telefon 201 01 – Jos. P. Genelin

Rovina's DE LA PAIX

5 établissements

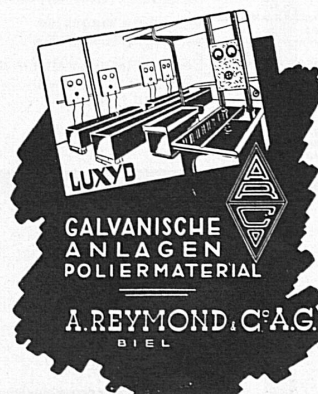
J. Rovina, le patron
C. Rovina, le chef
de cuisine

Berne

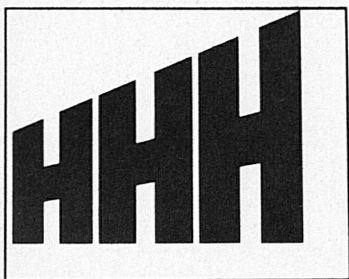
Schauplatzgasse 33
2 minutes de la gare

Nos spécialités au premier

Suki-Yaki
Tung Po
You and Me
Hui Shia Jen
Tsan Chi Sse
Keftedes
Kebab à l'Indienne
Salonique Toti
Ratatouille
Chicken à la King
Pojariski
Schaschlik
Real Bengal Curry of Chicken
Pollo frito alla Toscana
Pollo Spezzato alla Romana
Langouste vieux Paris
Caneton au Chambertin



Die SBB befördern jeden Monat
durchschnittlich 16 Millionen Reisende,
denen die Revue «Schweiz»
zur Lektüre zur Verfügung steht



AG. HEINR. HATT-HALLER
HOCH-UND TIEFBAU
ZÜRICH

ZUR BASTEI
ZÜRICH



