

Zeitschrift: Die Schweiz = Suisse = Svizzera = Switzerland : offizielle Reisezeitschrift der Schweiz. Verkehrszentrale, der Schweizerischen Bundesbahnen, Privatbahnen ... [et al.]

Herausgeber: Schweizerische Verkehrszentrale

Band: 29 (1956)

Heft: 11

Rubrik: [Impressum]

Nutzungsbedingungen

Die ETH-Bibliothek ist die Anbieterin der digitalisierten Zeitschriften auf E-Periodica. Sie besitzt keine Urheberrechte an den Zeitschriften und ist nicht verantwortlich für deren Inhalte. Die Rechte liegen in der Regel bei den Herausgebern beziehungsweise den externen Rechteinhabern. Das Veröffentlichen von Bildern in Print- und Online-Publikationen sowie auf Social Media-Kanälen oder Webseiten ist nur mit vorheriger Genehmigung der Rechteinhaber erlaubt. [Mehr erfahren](#)

Conditions d'utilisation

L'ETH Library est le fournisseur des revues numérisées. Elle ne détient aucun droit d'auteur sur les revues et n'est pas responsable de leur contenu. En règle générale, les droits sont détenus par les éditeurs ou les détenteurs de droits externes. La reproduction d'images dans des publications imprimées ou en ligne ainsi que sur des canaux de médias sociaux ou des sites web n'est autorisée qu'avec l'accord préalable des détenteurs des droits. [En savoir plus](#)

Terms of use

The ETH Library is the provider of the digitised journals. It does not own any copyrights to the journals and is not responsible for their content. The rights usually lie with the publishers or the external rights holders. Publishing images in print and online publications, as well as on social media channels or websites, is only permitted with the prior consent of the rights holders. [Find out more](#)

Download PDF: 03.02.2026

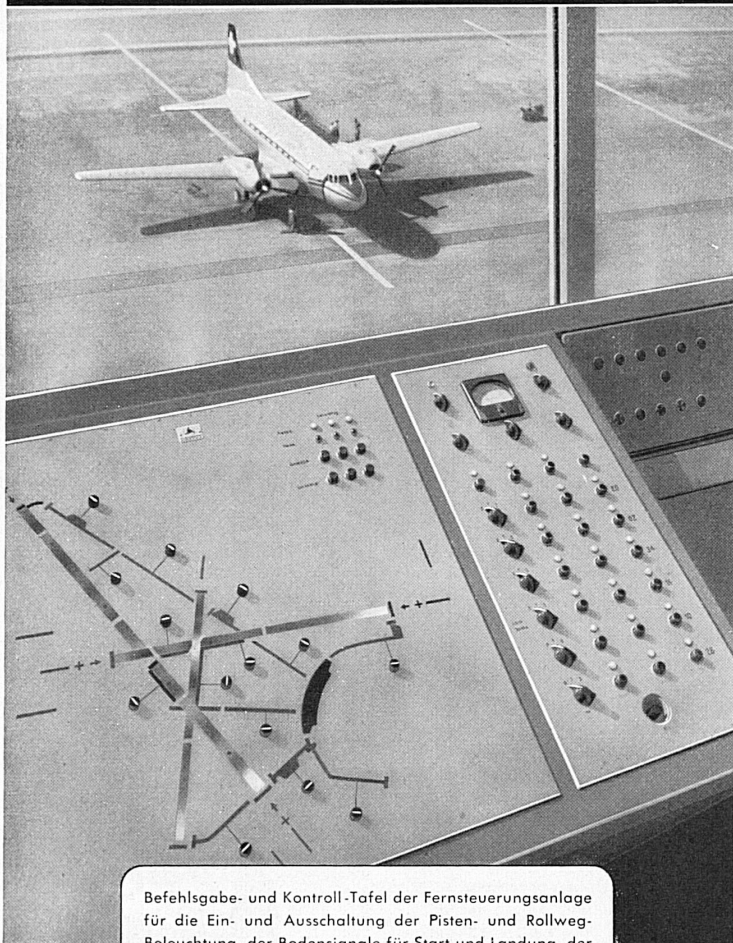
ETH-Bibliothek Zürich, E-Periodica, <https://www.e-periodica.ch>



**ALBISWERK
ZÜRICH A.G.**

TELEPHONIE-HOCHFREQUENZ

*Albis-Anlagen für den
Flughafen in Kloten*



Befehls- und Kontroll-Tafel der Fernsteuerungsanlage für die Ein- und Ausschaltung der Pisten- und Rollweg-Beleuchtung, der Bodensignale für Start und Landung, der Anflugsschneisen und der Hindernis-Markierungslichter.

Für den Flughafen Kloten erstellen wir:

Die Fernsteuerungsanlage

für die Ein- und Ausschaltung der Lichtsignale für Start und Landung.

Die Telephonzentrale

mit Zahlengabe-Tastatur, ausgebaut für 62 Amtsleitungen und 580 interne Anschlüsse.

Die Spezial-Telephoneinrichtung

für den Flugsicherungsdienst.

Die Lautsprecheranlage

umfassend die Einrichtungen für die Orientierung des Publikums und für dienstliche Mitteilungen, die Anlage im Restaurant für Musikübertragungen und Durchgabe von Meldungen.

ALBISWERK ZÜRICH A.G. ZÜRICH 47

Vertreten durch:

SIEMENS ELEKTRIZITÄT SERZEUGNISSE A.G.
ZÜRICH BERN LAUSANNE



SCHWEIZ SUISSE SVIZZERA SWITZERLAND

29. Jahrgang

Herausgegeben von der

Schweizerischen Verkehrszentrale

Zürich, Bahnhofplatz 9

Druck: Büchler & Co., Bern

Jahresabonnement: Fr. 14.—

Offizielle Reisezeitschrift

der Schweizerischen Bundesbahnen
Privatbahnen
und Schifffahrtsunternehmungen,
der Schweizerischen Post-, Telegraphen-
und Telefonverwaltung,
der schweizerischen Automobilverbände,
des schweizerischen Luftverkehrs
und des Schweizer Hotelier-Vereins

Revue

des Chemins de fer fédéraux suisses,
chemins de fer privés
et entreprises de navigation,
de l'Administration des postes, télégraphes
et téléphones suisses,
des associations suisses de l'automobilisme,
du trafic aérien suisse
et de la Société suisse des hôteliers

Editeur et Rédaction:

Office National Suisse du Tourisme

Zürich, Bahnhofplatz 9

Imprimeurs: Büchler & Cie, Berne

Abonnement annuel: fr. 14.—

Editore e redazione:

Ufficio Nazionale Svizzero del Turismo

Zurigo, Bahnhofplatz 9

Stampatori: Büchler & Cia, Berna

Abbonamento annuale: Fr. 14.—

Edited and published by the

Swiss National Tourist Office

Bahnhofplatz 9, Zürich

Printed by Büchler & Co., Berne

One year subscription: Fr. 14.—

