

**Zeitschrift:** Die Schweiz = Suisse = Svizzera = Switzerland : offizielle Reisezeitschrift der Schweiz. Verkehrszentrale, der Schweizerischen Bundesbahnen, Privatbahnen ... [et al.]

**Herausgeber:** Schweizerische Verkehrszentrale

**Band:** 29 (1956)

**Heft:** 10

## **Werbung**

### **Nutzungsbedingungen**

Die ETH-Bibliothek ist die Anbieterin der digitalisierten Zeitschriften auf E-Periodica. Sie besitzt keine Urheberrechte an den Zeitschriften und ist nicht verantwortlich für deren Inhalte. Die Rechte liegen in der Regel bei den Herausgebern beziehungsweise den externen Rechteinhabern. Das Veröffentlichen von Bildern in Print- und Online-Publikationen sowie auf Social Media-Kanälen oder Webseiten ist nur mit vorheriger Genehmigung der Rechteinhaber erlaubt. [Mehr erfahren](#)

### **Conditions d'utilisation**

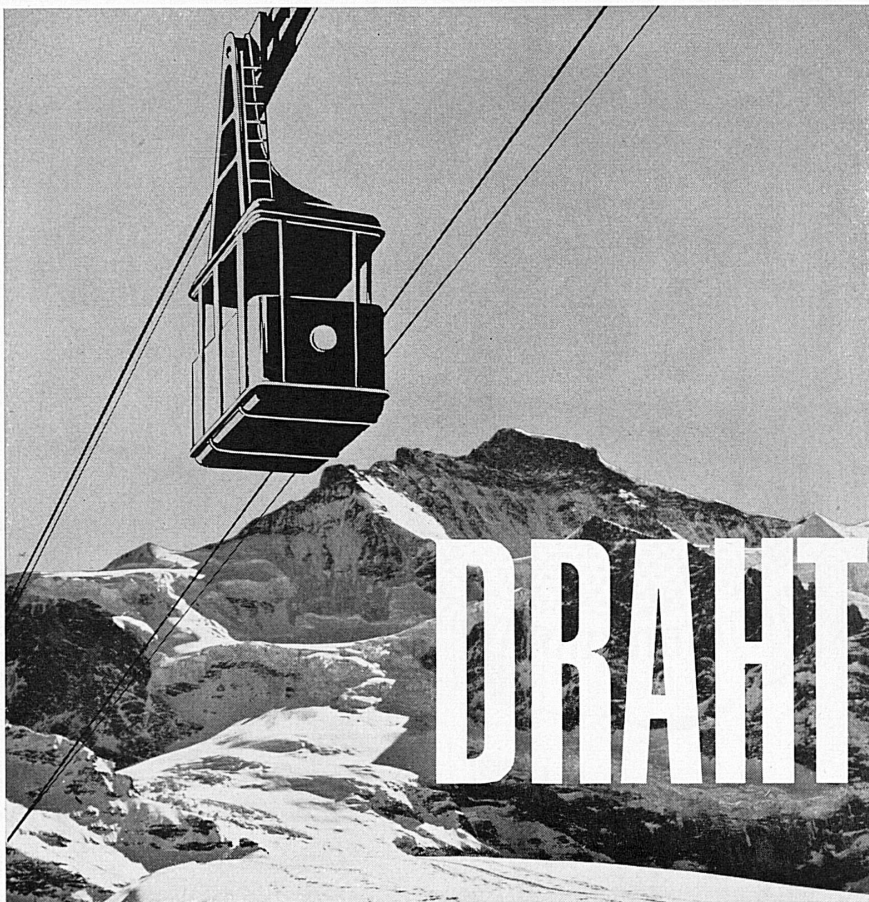
L'ETH Library est le fournisseur des revues numérisées. Elle ne détient aucun droit d'auteur sur les revues et n'est pas responsable de leur contenu. En règle générale, les droits sont détenus par les éditeurs ou les détenteurs de droits externes. La reproduction d'images dans des publications imprimées ou en ligne ainsi que sur des canaux de médias sociaux ou des sites web n'est autorisée qu'avec l'accord préalable des détenteurs des droits. [En savoir plus](#)

### **Terms of use**

The ETH Library is the provider of the digitised journals. It does not own any copyrights to the journals and is not responsible for their content. The rights usually lie with the publishers or the external rights holders. Publishing images in print and online publications, as well as on social media channels or websites, is only permitted with the prior consent of the rights holders. [Find out more](#)

**Download PDF:** 23.02.2026

**ETH-Bibliothek Zürich, E-Periodica, <https://www.e-periodica.ch>**



BRUGG

# DRAHT SEILE

KABELWERKE BRUGG A.G.

Einzigartig im Aroma!

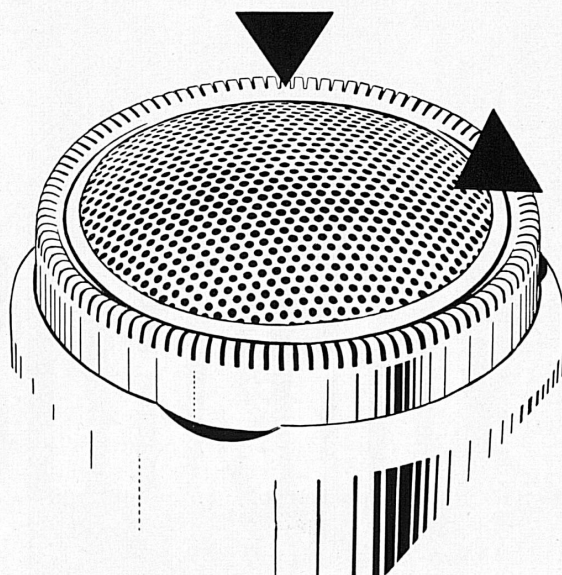
# Toscano NAZIONALE



**Rasieren Sie sich  
mit dem besten  
Kombinations-Scherkopf  
der Welt**

**Rasez-vous  
avec la meilleure  
tête coupante combinée  
du monde**

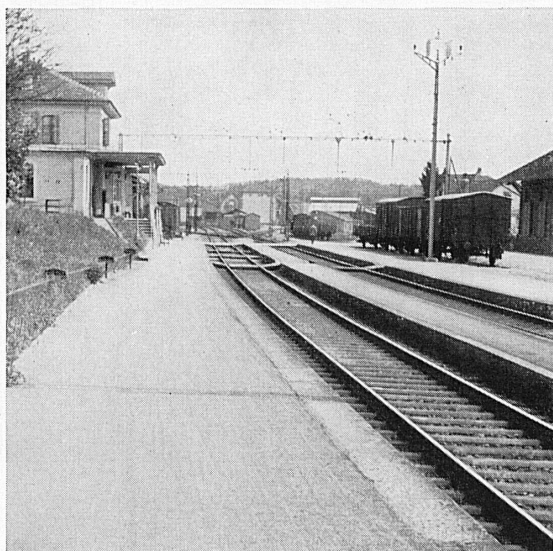
**UNIC**



**UNIC**

Vorführung:  
OLMA St. Gallen  
Halle 6a, Stand 1630

Démonstration:  
OLMA St-Gall  
Halle 6a, Stand 1630



Bussigny, Bahnhofquai mit Olmax-Belag

***Stuag***  
**Schweiz. Strassenbau- und  
Tiefbau-Unternehmung A.G.**

Aktiengesellschaft für drahtlose Telegraphie und Telephonie

**RADIO-SCHWEIZ**

Direktion: Bern, Hauptpostgebäude, Telephon 2 26 03

Telegraphiert

**VIA RADIOSUISSE**

**Direkte drahtlose Verbindungen  
mit allen Teilen der Welt**

Telegramme «Via Radiosuisse»

können bei sämtlichen schweizerischen Telegraphenbureaux  
aufgegeben werden

Die Taxen sind die nämlichen wie für den Drahtverkehr



## St. Gallische Kantonalbank

St. Gallen

Niederlassungen in

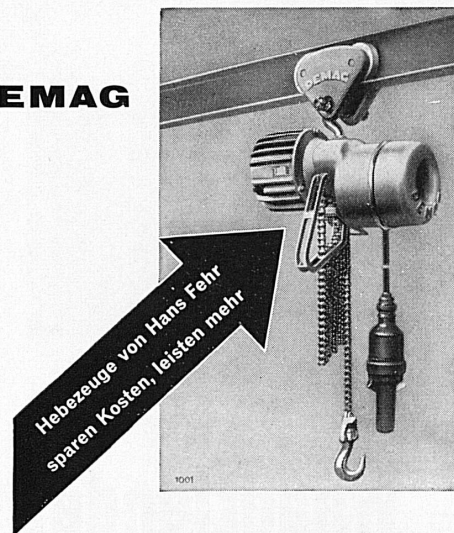
Altstätten Bad Ragaz Buchs Degersheim Flawil Gams  
Gossau Heerbrugg Mels Nesslau Rapperswil Rheineck  
Rorschach Thal St. Margrethen Uznach Uzwil Walenstadt  
Wattwil Wil

**Feste Übernahme von Hypotheken**  
**Gewährung von Darlehen und Krediten**  
**Entgegennahme von Geldern**  
**Vermögensverwaltungen**  
**Vermittlung von Kapitalanlagen**

Diskrete und zuverlässige Beratung  
in allen Finanzfragen

**Staatsgarantie**

**DEMAG**



### DEMAG-Kleinzug

mit Verschiebe-Ankermotor, Konusbremse und Präzisions-Rollenkette. Tragkraft bis 500 kg, mit und ohne Feinhub. Dank seiner Herstellung in großen Serien ist er außerordentlich preiswert und verdrängt je länger desto mehr den unrationellen Handbetrieb. Elektrozüge bis 10 Tonnen Tragkraft. Verlangen Sie Prospekte DSU 2.

### HANS FEHR KRANBAU

**Dietlikon** Neue Winterthurer Straße 385  
Telephon (051) 93 36 66

# SWISS JEWEL CO. AG. LOCARNO

*Uhrensteine* Rubin und Saphir

*Decksteine* zum Einpressen und zum Fassen, Rubin und Saphir

*Lagersteine* für Elektrizitätszähler und andere Meßinstrumente

SYNTHETISCHE ROHE EDELSTEINE







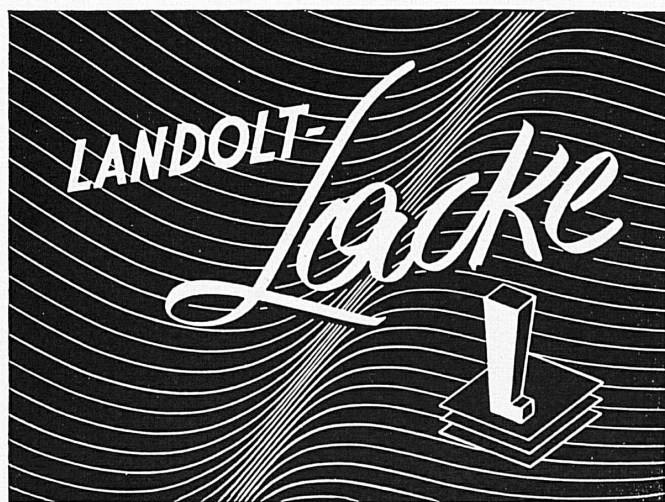
ÜBERALL,  
AUF  
IHREM  
TISCH

## Waadtländer Weine

OFFICE DE PROPAGANDE  
POUR LES VINS VAUDOIS  
PLACE RIPONNE 5, LAUSANNE

olma

St. Gallen  
11.-21. Oktober  
Bahnbillette  
einfach  
für retour



*für Industrie und Gewerbe*



DR. A. LANDOLT AG · ZOFINGEN

*Chemische Farben- und Lackfabrik · Telefon (062) 8 16 74*



- ▶ Kundenguß in Grauguß, Bronze, Messing und Aluminium
- ▶ Büchsen und Barren in Sonderbronze CBC 31
- ▶ Lagerweißmetall Marke ORIS
- ▶ Installationsguß
- ▶ Bauguß
- ▶ Eisenbahnmaterial

**Chrétien & Co., Liestal**

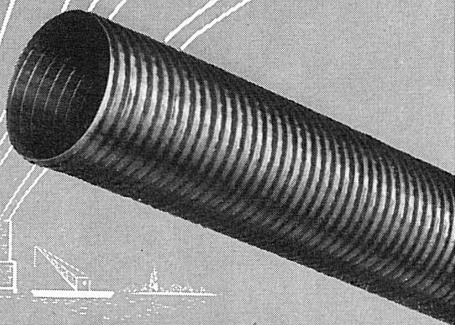
**Eisen- und Metallgießereien** Tel. (061) 84 16 03

**UNI  
TUBE**

PATENTIERT IN ALLEN KULTURSTAATEN

**Normiert und geliefert**

für die Lee-Mc Call, Freysinnet-  
und Gifford-Udall-Systeme in  
England, Frankreich, Canada,  
USA



Das neue Baurohr entspricht allen Anforderungen bezügl.  
der Kabelleitungen in Vorspannbeton und wird in ver-  
schiedenen Dimensionen und in Bündeln von 25 und 50  
Meter oder auf Trommeln in grösseren Längen geliefert.

Alleinhersteller für die Schweiz:

**KOPEX** MASCHINEN AG. ZÜRICH 1 SIHLSTRASSE 43  
TEL. (051) 25 82 76 / 25 87 20

**KOMPRESSOREN**

für Luft und industrielle Gase

	Betriebsdruck
Kolbenkompressoren	bis 1500 atü
Rotationskompressoren	" 8 atü
Wasserringkompressoren	" 4 atü
Trockenlaufkompressoren	je nach Leistung
Laboratoriumskompressoren	bis 5000 atü

**VAKUUMPUMPEN**

Vakuum am  
geschlossenen  
Saugstutzen

Schiebervakuumpumpen	bis 0,02 mm Hg. abs.
Wasserringvakuumpumpen	" 15 mm Hg. abs.
Rotations-Nassluftpumpen	" 25 mm Hg. abs.

**ZENTRIFUGEN**

mit elektrischem oder hydraulischem Antrieb  
für industrielle Zwecke

**Burckhardt**  
seit 1844

Maschinenfabrik Burckhardt A.G. Basel - Schweiz

**Rost frißt Eisen**

Zum Schutze vor dem Rost empfehlen wir unsere Dienste für das

**Verzinken**

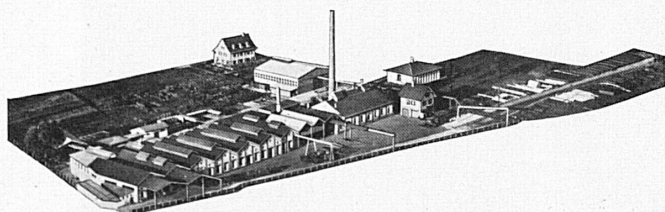
im Vollbad von Eisen und Blech sowie das

**Isolieren**

von Röhren, welche für besonders aggressiven Boden bestimmt sind  
durch Bitumieren mit Asbestband, Glasschleier oder Jute

**Promatisieren**

das galvanische Glanzverzinken für Kleinteile aller Art



**Verzinkerei Pratteln AG**  
**Pratteln**

(Baselland) Telefon (061) 81 50 22 Gegründet 1897

**HELL  
HELLER  
LUXRAM  
SPARSAM**







**5 x 25'000**

**SEVA**

**Ziehung 3. Nov.**

**Tirage 3 Nov.**

**1 x 20'000 Fr.**

**1 x 10'000 Fr.**

usw., usw.

**41'344 Treffer im Gesamtwert  
von 526'000 Fr.**

**Serien sind besonders interessant**

5 Lose Endzahlen 0-4 enthalten mindestens 1 Treffer  
5 Lose Endzahlen 5-9 enthalten mindestens 1 Treffer  
10 Lose Endzahlen 0-9 enthalten mindestens 2 Treffer

**1 Los Fr. 5.-** (die 5-Los-Serie Fr. 25.-, die 10-Los-Serie Fr. 50.-) plus 40 Rp. für Chargé-Porto auf Postcheckkonto III 10026. Ziehungsliste in verschlossenem Brief 30 Rp., als Drucksache 20 Rp.

**Adresse:** SEVA-Lotterie, Bern, Tel. (031) 54436. SEVA-Lose sind auch in Banken, an den Schaltern der Privatbahnhöfen sowie in vielen Läden usw. zu haben.

**1 x 20'000 Frs**

**1 x 10'000 Frs**

etc., etc.

**41'344 lots d'une valeur globale  
de 526'000 Frs**

**Les séries sont particulièrement intéressantes**

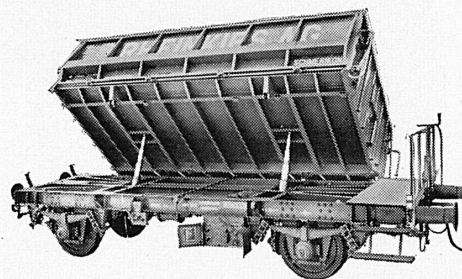
5 billets chiffres finals 0-4 contiennent au moins 1 lot  
5 billets chiffres finals 5-9 contiennent au moins 1 lot  
10 billets chiffres finals 0-9 contiennent au moins 2 lots

**1 billet Frs 5.-** (la série de 5 billets Frs 25.-, la série de 10 billets Frs 50.-) plus 40 cts de port pour envoi recommandé, au compte de ch. postaux III 10 026. Liste de tirage sous pli fermé 30 cts, comme imprimé 20 cts.  
**Adresse:** Loterie SEVA, Berne, téléphone (031) 5 44 36. Les billets SEVA sont aussi en vente dans les banques, aux guichets des chemins de fer privés, ainsi que dans de nombreux magasins, etc.



# WIRZ KIPPER

*überall*



**E. WIRZ, Kipper- und Maschinenfabrik, UETIKON am Zürichsee** Telefon (051) 92 93 31

*Nuset*

DIE SPEZIAL-OFFSET- UND BUCHDRUCK-QUALITÄTSFARBE

FÜR DEN «NASS IN NASS»-DRUCK

**DRUCKHILFSMITTEL**

«PERFECT PRINT VARNISH»

AMERICAN

COLORS

**colora**  
LTD. S.A. AG.

BERN, Federweg 22, Tel. 031-9 48 33/34



die feine, leichte Virginia

**S.A. Rodolfo Pedroni, Chiasso**



Fabrication de *Polyéthylène*  
en gaines, feuilles, sacs.



GISLING S.A. - LAUSANNE  
Département PLASTIC  
MOUDON près Lausanne