

**Zeitschrift:** Die Schweiz = Suisse = Svizzera = Switzerland : offizielle Reisezeitschrift der Schweiz. Verkehrszentrale, der Schweizerischen Bundesbahnen, Privatbahnen ... [et al.]

**Herausgeber:** Schweizerische Verkehrszentrale

**Band:** 29 (1956)

**Heft:** 8

**Artikel:** Eskimoplastik im Kunsthaus Zürich

**Autor:** [s.n.]

**DOI:** <https://doi.org/10.5169/seals-779582>

### **Nutzungsbedingungen**

Die ETH-Bibliothek ist die Anbieterin der digitalisierten Zeitschriften auf E-Periodica. Sie besitzt keine Urheberrechte an den Zeitschriften und ist nicht verantwortlich für deren Inhalte. Die Rechte liegen in der Regel bei den Herausgebern beziehungsweise den externen Rechteinhabern. Das Veröffentlichen von Bildern in Print- und Online-Publikationen sowie auf Social Media-Kanälen oder Webseiten ist nur mit vorheriger Genehmigung der Rechteinhaber erlaubt. [Mehr erfahren](#)

### **Conditions d'utilisation**

L'ETH Library est le fournisseur des revues numérisées. Elle ne détient aucun droit d'auteur sur les revues et n'est pas responsable de leur contenu. En règle générale, les droits sont détenus par les éditeurs ou les détenteurs de droits externes. La reproduction d'images dans des publications imprimées ou en ligne ainsi que sur des canaux de médias sociaux ou des sites web n'est autorisée qu'avec l'accord préalable des détenteurs des droits. [En savoir plus](#)

### **Terms of use**

The ETH Library is the provider of the digitised journals. It does not own any copyrights to the journals and is not responsible for their content. The rights usually lie with the publishers or the external rights holders. Publishing images in print and online publications, as well as on social media channels or websites, is only permitted with the prior consent of the rights holders. [Find out more](#)

**Download PDF:** 20.02.2026

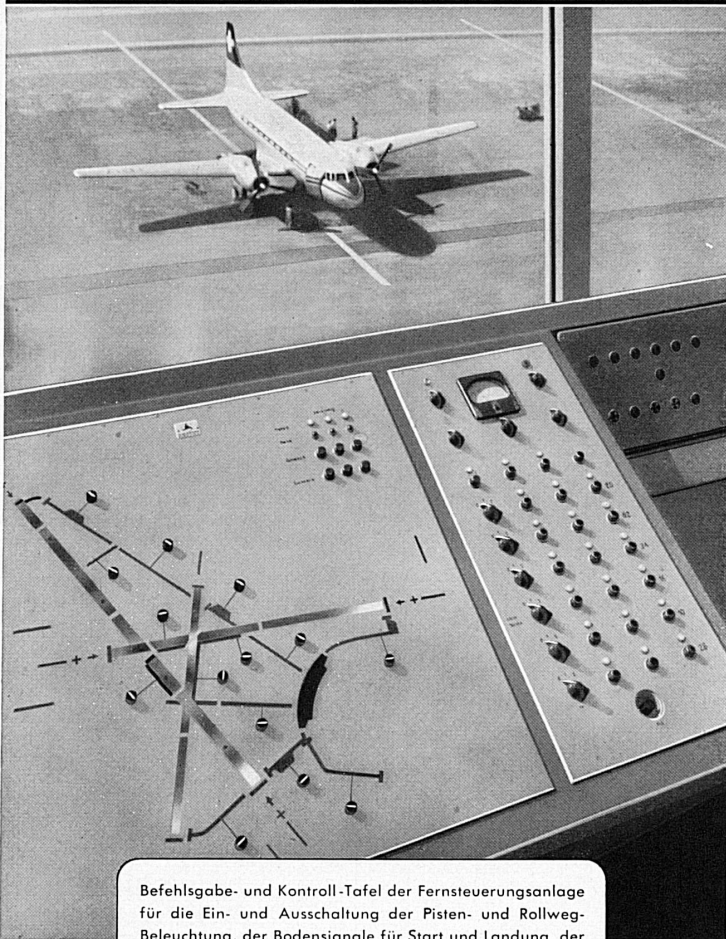
**ETH-Bibliothek Zürich, E-Periodica, <https://www.e-periodica.ch>**



**ALBISWERK  
ZÜRICH A.G.**

## TELEPHONIE-HOCHFREQUENZ

*Albis-Anlagen für den  
Flughafen in Kloten*



Befehls- und Kontroll-Tafel der Fernsteuerungsanlage für die Ein- und Ausschaltung der Pisten- und Rollweg-Beleuchtung, der Bodensignale für Start und Landung, der Anflugsschneisen und der Hindernis-Markierungslichter.

*Für den Flughafen Kloten erstellten wir:*

### **Die Fernsteuerungsanlage**

für die Ein- und Ausschaltung der Lichtsignale für Start und Landung.

### **Die Telephonzentrale**

mit Zahlengabe-Tastatur, ausgebaut für 62 Amtsleitungen und 580 interne Anschlüsse.

### **Die Spezial-Telephoneinrichtung**

für den Flugsicherungsdienst.

### **Die Lautsprecheranlage**

umfassend die Einrichtungen für die Orientierung des Publikums und für dienstliche Mitteilungen, die Anlage im Restaurant für Musikübertragungen und Durchgabe von Meldungen.

**ALBISWERK ZÜRICH A.G. ZÜRICH 47**

Vertreten durch:

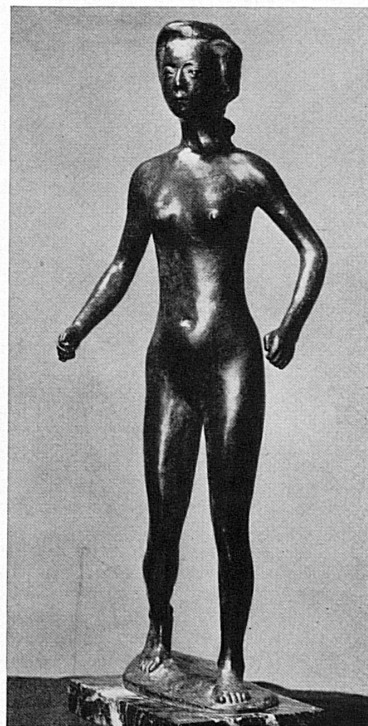
**SIEMENS ELEKTRIZITÄT SERZEUGNISSE A.G.**  
ZÜRICH                      BERN                      LAUSANNE

## ESKIMOPLASTIK IM KUNSTHAUS ZÜRICH

Das Kunsthaus Zürich veranstaltet im Monat August eine Ausstellung von Eskimoplastik aus Kanada. Diese reizvollen Kleinplastiken sind nicht Werke professioneller Künstler. Ist doch das Leben der Eskimos auch heute noch durch die Beschaffung der Nahrung durch Jagd und Fischfang ausgefüllt. Nur in Mußestunden greift der eine oder andere zum Schnitzmesser und bildet aus Knochen, Stein oder Holz kleine Figuren, die das zum Inhalt haben, was sein Leben erfüllt, die Tiere, die einfachen Gebärden von Jagd und Fischfang, wobei bei manchem noch etwas von primitivem Jagdzauber mitspricht. Wir sind also, auch wenn es sich um heute entstandene Werke handelt, gewissermaßen am Ursprung der Kunst.

## SCULPTURES DE PEINTRES A L'HOTEL DE VILLE D'YVERDON

*Du 4 août au 7 septembre.* Ces jours-ci, pour la quatrième fois, l'Exposition de sculpture s'ouvre à Yverdon. La direction de l'Action artistique du Ministère français des affaires étrangères, reconnaissant la réussite magnifique des trois premières expositions, a bien voulu accorder cette année une subvention et son patronage.



Félix Vallotton: Jeunesse

Sous les voûtes fraîches de l'Hôtel de Ville sont réunies plus de cent œuvres sculptées par de grands peintres, français pour la plupart.

Vous admirerez auprès des sculptures de Daumier et de Degas, de Gauguin et de Renoir, de Denis et de Vallotton, celles de Modigliani, de Picasso, de Chagall, de Sophie Tauber-Arp, de Robert Delaunay, de Max Ernst, de Magnelli, ainsi que d'autres artistes, peintres connus. Jamais pareil choix de sculptures de peintres n'aura ainsi été confronté et mis en valeur.

Quelques très belles tapisseries, jetant leur note colorée sur les murs blanchis à la chaux, nous permettent d'imaginer les grands coloristes que furent, malgré le dépouillement occasionnel et la rigueur voulue de leurs œuvres sculptées, ces artistes qui, «de Daumier à Picasso» ont marqué, pour toujours, l'art de notre époque.

Anne-Marie Poncet