

Zeitschrift: Die Schweiz = Suisse = Svizzera = Switzerland : offizielle Reisezeitschrift der Schweiz. Verkehrszentrale, der Schweizerischen Bundesbahnen, Privatbahnen ... [et al.]

Herausgeber: Schweizerische Verkehrszentrale

Band: 28 (1955)

Heft: 3

Werbung

Nutzungsbedingungen

Die ETH-Bibliothek ist die Anbieterin der digitalisierten Zeitschriften auf E-Periodica. Sie besitzt keine Urheberrechte an den Zeitschriften und ist nicht verantwortlich für deren Inhalte. Die Rechte liegen in der Regel bei den Herausgebern beziehungsweise den externen Rechteinhabern. Das Veröffentlichen von Bildern in Print- und Online-Publikationen sowie auf Social Media-Kanälen oder Webseiten ist nur mit vorheriger Genehmigung der Rechteinhaber erlaubt. [Mehr erfahren](#)

Conditions d'utilisation

L'ETH Library est le fournisseur des revues numérisées. Elle ne détient aucun droit d'auteur sur les revues et n'est pas responsable de leur contenu. En règle générale, les droits sont détenus par les éditeurs ou les détenteurs de droits externes. La reproduction d'images dans des publications imprimées ou en ligne ainsi que sur des canaux de médias sociaux ou des sites web n'est autorisée qu'avec l'accord préalable des détenteurs des droits. [En savoir plus](#)

Terms of use

The ETH Library is the provider of the digitised journals. It does not own any copyrights to the journals and is not responsible for their content. The rights usually lie with the publishers or the external rights holders. Publishing images in print and online publications, as well as on social media channels or websites, is only permitted with the prior consent of the rights holders. [Find out more](#)

Download PDF: 13.01.2026

ETH-Bibliothek Zürich, E-Periodica, <https://www.e-periodica.ch>



coiffure
beauté
parfumerie

K. Willi

Zürich Bahnhofstraße 64 (1. Stock) Telefon 27 63 77 / 27 37 23

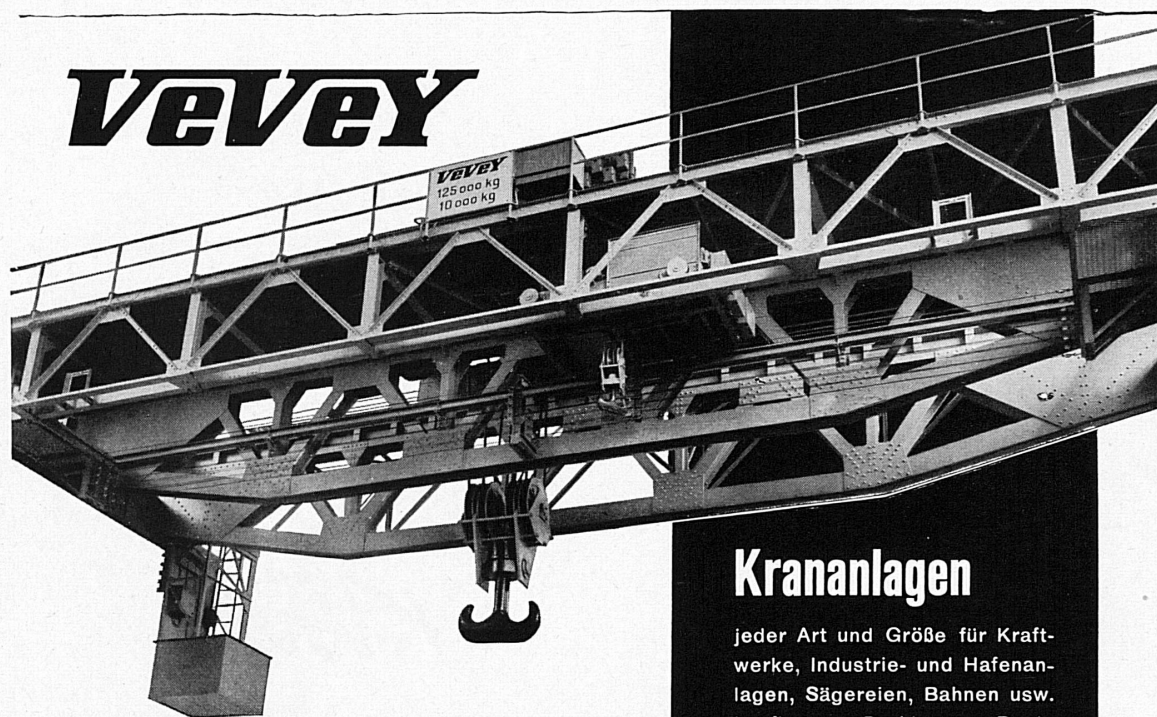
BOSSARD

Goldschmied **LUZERN**
SCHWANENPLATZ 7



Schale nach eigenem Entwurf

**JUWELEN GOLD SILBER
WERKSTÄTTEN**



Ateliers de Constructions Mécaniques de Vevey S.A.
Vevey / Schweiz

Krananlagen

jeder Art und Größe für Kraftwerke, Industrie- und Hafenanlagen, Sägereien, Bahnen usw. Laufkrane, Drehkrane, Bockkrane, Kranwagen.

1410 d

Diese Zigarre,

aus reinem Kentucky hergestellt, ist das Ergebnis einer über 50-jährigen Erfahrung. **Toscani-Nazionale** werden von Rauchern bevorzugt, die ein vollkräftiges und natürliches Aroma schätzen.



TOSCANI

« NAZIONALE »

Tessiner Spezialität par excellence



St. Gallische Kantonalbank St. Gallen

Niederlassungen in

Altstätten Bad Ragaz Buchs Degersheim Flawil Gams
Gossau Heerbrugg Mels Nesslau Rapperswil Rheineck
Rorschach Thal St. Margrethen Uznach Uzwil Wallenstadt
Wattwil Wil

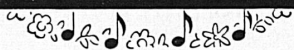
Feste Übernahme von Hypotheken
Gewährung von Darlehen und Krediten
Entgegennahme von Geldern
Vermögensverwaltungen
Vermittlung von Kapitalanlagen

Diskrete und zuverlässige Beratung
in allen Finanzfragen

Staatsgarantie

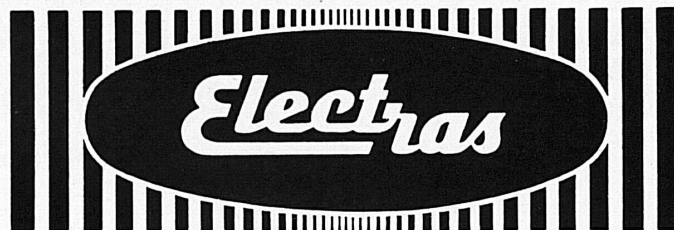


KURSAAL BERN



In einer bezaubernden, erfrischenden Umgebung
angenehmste Unterhaltung und frohe Geselligkeit
Gerade das, was man sich für seine Mußestunden
erträumt

Täglich Tee- und Abendkonzerte
Dancing • Boule-Spiel • Bar • Miniaturgolf



**Electrasieren heißt: Feinstes Ausrasieren
ohne jede Hautreizung in knappen Minuten**

*Kennen
Sie die
vielen
Electras-
Vorteile?*



Electras

*Prospekt
verlangen!*

-Probemonat zu Fr. 7.- auch für Sie: seit 20 Jahren
bestens bewährt. Durch Probieren und Vergleichen
verschiedener Fabrikate während eines Probemonates
finden Sie - ohne jeden Kaufzwang - den besten, d.h.
den **für Sie** einzig richtigen Apparat. Anrechnung der
Probegebühr bei Kauf und Auswechslung gegen ein
fabrikneues Modell wird **garantiert**.

Über 100 000 Schweizer sind Kunden der **Electras**

Electras

führt **alle** preiswerten Fabrikate

Jede gute Neuheit finden Sie zuerst bei **Electras**

Electras

-Tausch: Willkommen beim Erscheinen neuer Modelle

Neutrale Beratung, weil keine «Eigenmarke», bei **Electras**

Electras

zählt zufriedene Kunden in 43 Ländern!

Alle Fabrikanten anerkennen den Service der **Electras**

Electras

-Service: Reparaturen schon anderntags zurück

KOMMEN SIE IN EIN SPEZIALGESCHÄFT ELECTRA
ZÜRICH, BERN, LUZERN LEITUNG P. PETERSEN BERN

ZÜRICH

Talacker 34 (Kaufleuten)
Tel. 27 61 44

BERN

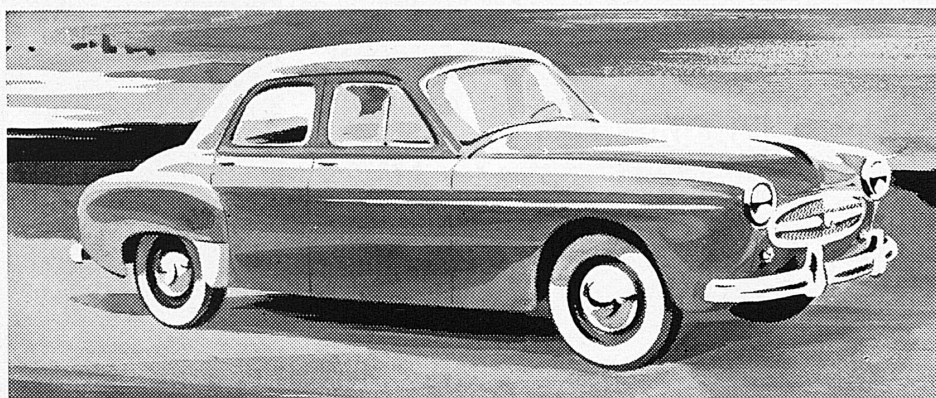
Theaterpl. 2 (Zeitglocken)
Tel. 2 08 70

LUZERN

Hirschmattstr. 28
Tel. 3 19 70



Vollkommene Schönheit - Technische Vollkommenheit

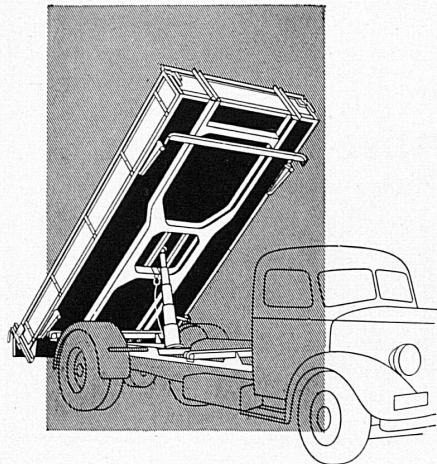


Setzen Sie sich in die neue Frégate 1955 — fahren Sie weg,
aber seien Sie vorsichtig mit dem Gas, denn die neue Frégate kann
in 13 Sekunden auf 80 km/h sein. Genießen Sie die Wendigkeit
im Stadtverkehr. Vor der Stadt fühlen Sie diesem wundervollen
Wagen auf den Zahn — beim sicheren, unheimlich rasanten
Ueberholen — beim Kurvenziehen in voller Fahrt
— bei freier Bahn macht er 135 km/h.
Bremsen! — Nur Sportwagen können
ähnlich schnell und auf schnurgerader Linie
gebremst werden. Prüfen Sie die Leichtigkeit,
mit der hohe Reisedurchschnitte erzielt werden.
Wenn Sie aussteigen, sehen Sie sich die Linie des
Wagens an — gehört er nicht zu den
Schönsten, die Sie kennen?



Die neue Frégate 1955 —
ein Wagen, wie Sie ihn noch nicht
gefahren haben — wartet auf Sie zur Probefahrt.

AUTOMOBILES RENAULT Genève, 6, avenue de Sécheron, Tél. (022) 32 71 45
Zürich, St. Peterstraße 11, Tél. (051) 27 27 21



WIRZ KIPPER

Typen für 1 bis 20 Tonnen Nutzlast. Prospekte auf Anfrage

Ein weltbekanntes Schweizer Produkt, geschätzt durch seine Leistungsfähigkeit und seine Zuverlässigkeit

E. WIRZ Kipper- und Maschinenfabrik
UETIKON a. Zürichsee, Tel. (051) 92 93 31

In Zürich: SERVICE-WERKSTÄTTE, Flurstraße 85, Zürich 9/48, Tel. (051) 52 72 62



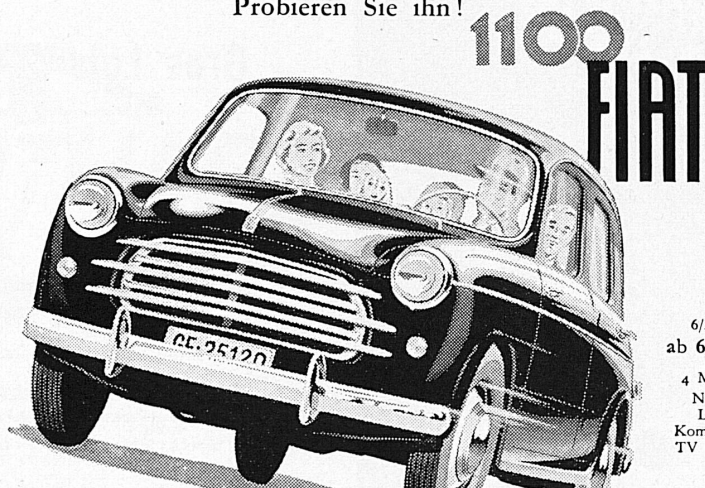
Sensationell!

Erst wenn Sie sich selbst ans Steuer des 1100 setzen und ihn in den Kurven, beim Ueberholen, auf Bergstrecken und im dichten Stadtverkehr erproben, können Sie feststellen, wie sehr der 1100 die Bezeichnung

sensationell

verdient, die ihm alle seine Besitzer verleihen!

Probieren Sie ihn!



6/36 PS
ab 6950 Fr.

4 Modelle:
Normal
Luxus
Kombiwagen
TV 6/50 PS

★

SACAF – 108 route de Lyon – GENÈVE

Stahlwinden

2-20 Tonnen Tragkraft –
Gesetzlich geschützt In- und Auslandpatente

ROBOR

Schutzmarke

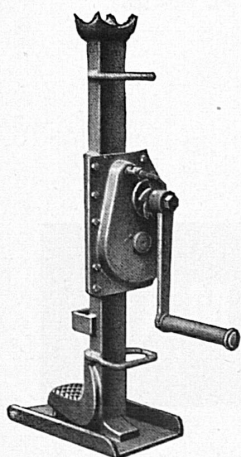
für Industrie
Geleisebau
Lokomotiven
Forstwirtschaft
usw.

Reparaturen aller Fabrikate

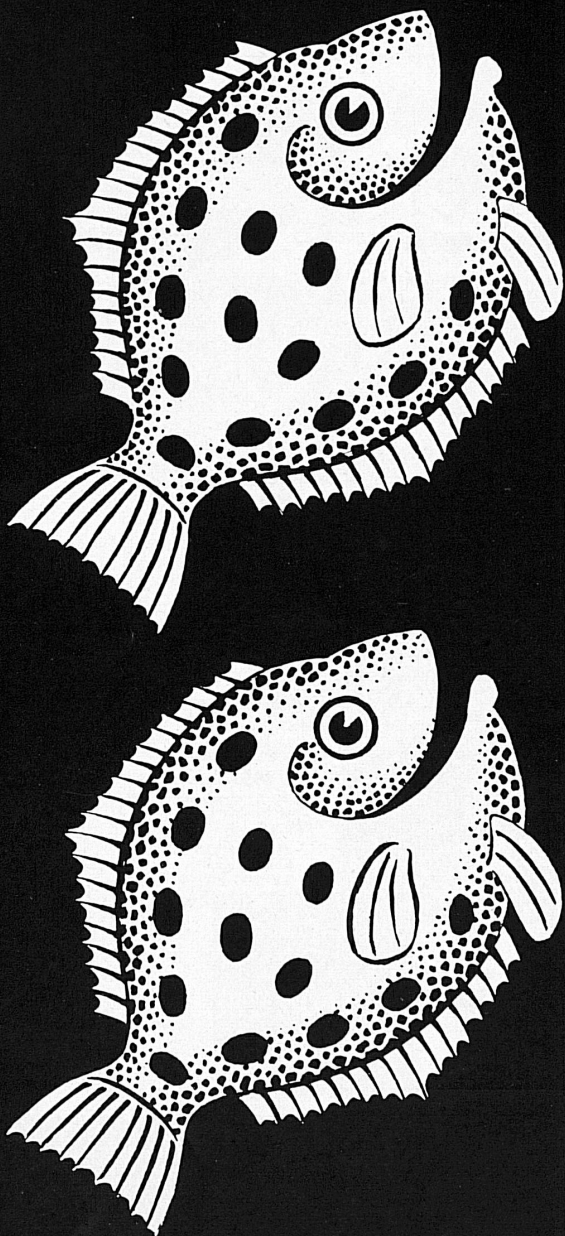
Hans Weiss, Bern-Bümpliz

Lastwindenfabrik

Telefon (031) 66 17 14



SEVA



ZIEHUNG 7. MAI

Haupttreffer 2 x 50 000 Fr.

2 x 10 000 Fr.

3 x 5 000 Fr.

5 x 2 000 Fr.

usw.

41 842 Treffer im Gesamtwerte von 515 000.-

Serien sind besonders interessant

5 Lose Endzahlen 0-4 enthalten mindestens 1 Treffer

5 Lose Endzahlen 5-9 enthalten mindestens 1 Treffer

10 Lose Endzahlen 0-9 enthalten mindestens 2 Treffer

1 Los Fr. 5.- (die 5-Los-Serie Fr. 25.-, die 10-Los-Serie Fr. 50.-) plus 40 Rp. für Chargé-Porto auf Postcheckkonto III 10 026. Ziehungsliste in verschlossenem Brief 30 Rp., als Drucksache 20 Rp.

Adresse: SEVA-Lotterie, Bern, Tel. (031) 5 44 36. SEVA-Lose sind auch in Banken, an den Schaltern der Privatbahnhöfen sowie in vielen Läden usw. zu haben.

Gros Lots 2 x 50 000 Frs

2 x 10 000 Frs

3 x 5 000 Frs

5 x 2 000 Frs

etc.

41 842 lots d'une valeur globale de 515 000.-

Les séries sont particulièrement intéressantes

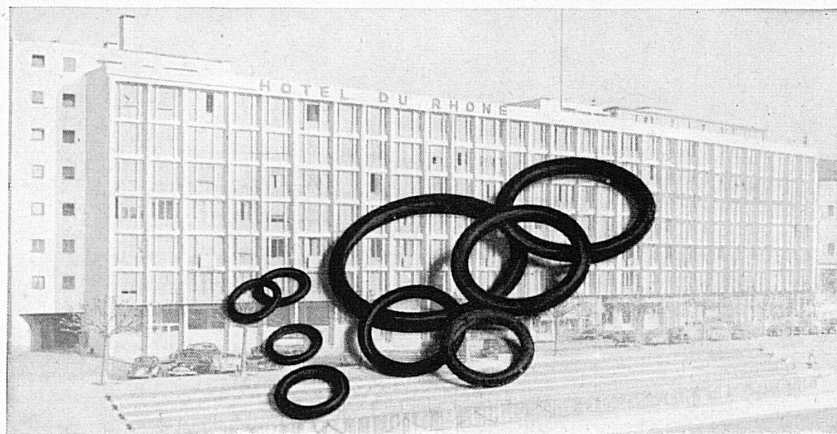
5 billets chiffres finals 0-4 contiennent au moins 1 lot

5 billets chiffres finals 5-9 contiennent au moins 1 lot

10 billets chiffres finals 0-9 contiennent au moins 2 lots

1 billet Frs 5.- (la série de 5 billets Frs 25.-, la série de 10 billets Frs 50.-) plus 40 cts de port pour envoi recommandé, au compte de chèques postaux III 10 026. Liste de tirage sous pli fermé 30 cts, comme imprimé 20 cts. Adresse: Loterie SEVA, Berne, tél. (031) 5 44 36. Les billets SEVA sont aussi en vente dans les banques, aux guichets des chemins de fer privés, ainsi que dans de nombreux magasins, etc.

TIRAGE 7 MAI



3000 PRP-«O»-Ringe dichten seit mehreren Jahren die san. Kugler-Armaturen des Hôtel du Rhône in Genf ab

Seien Sie nicht das **VERSUCHSKANINCHEN**

NUR DIE



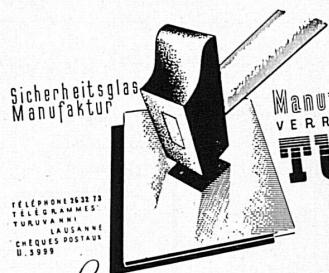
Precision Rubber Products
CORPORATION

Dayton "O" Ring and Dyna-seal Specialists U.S.A.
FBG. HOPITAL 35 NEUCHÂTEL TÉL. (038) 5 40 26

ist seit zwanzig Jahren im **Vordergrund**
des «O»-Ring-Abdichtungsverfahrens

Verlangen Sie unsere Fach- und technischen Angaben

Achtung! Das Ersetzen eines billigeren «O»-Ringes kostet
mehr als ein Qualitäts-«O»-Ring



TELEPHONE 36 32 73
TELEGRAMMES
TURUVANNI
LAUSANNE
CHEQUES POSTAUX
N. 5899

Lausanne
10412, Boul. de Grancy

ST. GOTHARD
GLACES DE SECURITE

Moulages en verre pour la construction

Dalles — Pavés — Briques — Tuiles

Verres pour revêtements

THERMOLUX

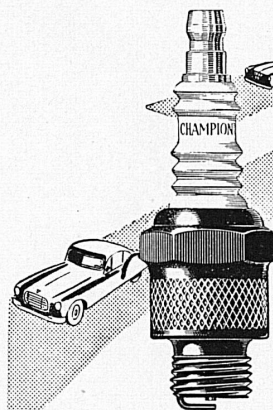
Le verre ondulé armé pour toitures

Tous les verres à vitres

Bis 10% mehr Kilometer
bei gleichem Treibstoffverbrauch mit
einem Satz neuer

CHAMPION

Zündkerzen



Verbrauchte und verbrauchte Kerzen
vergeuden Ihr Benzin und vermin-
dern die Zugkraft Ihres Motors.
Mit neuen CHAMPION-Kerzen
fahren Sie bei gleicher Menge
Brennstoff bis 10 Prozent weiter,
denn CHAMPION sind Präzi-
sionskerzen, die jeden Tropfen
Benzin in Kraft umwandeln und
Ihrem Motor seine Maximalleistung
verschaffen.

Verlangen Sie von Ihrem Garagisten, daß er Ihre Kerzen nach
8000 km prüft und reinigt und nach 15000 km durch einen Satz
neuer CHAMPION-Kerzen mit Fünfrillen-Isolator ersetzt.
In allen Garagen erhältlich.

Die vertrauenswürdige



raffig und gut
halbe Toscani

S.A. Rodolfo Pedroni, Chiasso

Qualität + Aroma



bis zum Schluss
ein Genuss

S.A. Rodolfo Pedroni, Chiasso