

Zeitschrift: Die Schweiz = Suisse = Svizzera = Switzerland : offizielle Reisezeitschrift der Schweiz. Verkehrszentrale, der Schweizerischen Bundesbahnen, Privatbahnen ... [et al.]

Herausgeber: Schweizerische Verkehrszentrale

Band: 28 (1955)

Heft: 9

Werbung

Nutzungsbedingungen

Die ETH-Bibliothek ist die Anbieterin der digitalisierten Zeitschriften auf E-Periodica. Sie besitzt keine Urheberrechte an den Zeitschriften und ist nicht verantwortlich für deren Inhalte. Die Rechte liegen in der Regel bei den Herausgebern beziehungsweise den externen Rechteinhabern. Das Veröffentlichen von Bildern in Print- und Online-Publikationen sowie auf Social Media-Kanälen oder Webseiten ist nur mit vorheriger Genehmigung der Rechteinhaber erlaubt. [Mehr erfahren](#)

Conditions d'utilisation

L'ETH Library est le fournisseur des revues numérisées. Elle ne détient aucun droit d'auteur sur les revues et n'est pas responsable de leur contenu. En règle générale, les droits sont détenus par les éditeurs ou les détenteurs de droits externes. La reproduction d'images dans des publications imprimées ou en ligne ainsi que sur des canaux de médias sociaux ou des sites web n'est autorisée qu'avec l'accord préalable des détenteurs des droits. [En savoir plus](#)

Terms of use

The ETH Library is the provider of the digitised journals. It does not own any copyrights to the journals and is not responsible for their content. The rights usually lie with the publishers or the external rights holders. Publishing images in print and online publications, as well as on social media channels or websites, is only permitted with the prior consent of the rights holders. [Find out more](#)

Download PDF: 14.01.2026

ETH-Bibliothek Zürich, E-Periodica, <https://www.e-periodica.ch>



Hauptsitz in Zürich

SCHWEIZERISCHE KREDITANSTALT

CREDIT SUISSE ZÜRICH

Gegründet / Fondé en
1856

Filialen in der Schweiz / Succursales en Suisse

Basel, Bern, Biel, Chur, Davos, Frauenfeld, Genève, Glarus, Kreuzlingen,
Lausanne, Lugano, Luzern, Neuchâtel, St. Gallen, Zug

Arosa, Interlaken, St. Moritz, Schwyz, Weinfelden

NEW YORK: 25 Pine Street

Kapital und Reserven Fr. 225 000 000 Capital et réserves

Unser Institut wird sich ein Vergnügen daraus machen, Ihnen seine Dienste
für die Abwicklung aller bankgeschäftlichen Transaktionen zur Verfügung
zu stellen

C'est pour notre établissement à la fois un plaisir et un privilège que de
pouvoir mettre à votre disposition ses multiples services d'ordre financier
et bancaire

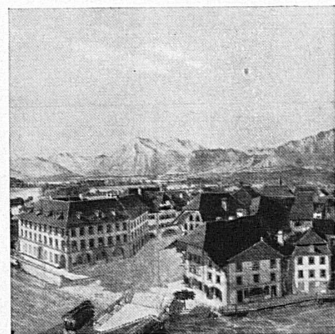
Tochtergesellschaften / Sociétés affiliées

SWISS AMERICAN CORPORATION, 25 Pine Street, NEW YORK
CREDIT SUISSE (CANADA) LTD., Credit Suisse Building, 1010 Beaver Hall Hill
MONTREAL

AUSSTELLUNG TIBERIUS UND MARQUARD WOCHER

in der Städt. Kunstsammlung, Thun

Vom 11. September bis zum 16. Oktober dieses Jahres findet in der Städtischen Kunstsammlung in Thun eine Ausstellung von Werken des Tiberius Wocher und seines Sohnes Marquard Wocher (1760–1850) statt. Ihr Hauptzweck ist es, die Thuner und, soweit immer möglich, auch die ganze kunstliebende Bevölkerung der Schweiz auf das große Panorama aufmerksam zu machen, das der letztgenannte Künstler in den Jahren 1809–14 gemalt hat. Nach seiner Vollendung war es etwa 70 Jahre in einem eigens konstruierten Gebäude an der Aeschenvorstadt zu Basel aufgestellt, mußte dann aber wegen dessen Auffälligkeit aufgerollt werden und kam 1896 als Schenkung nach Thun. Relativ wenige Menschen wissen davon. Dabei handelt es sich um das erste Panorama der Schweiz (die Erfindung war etwa 30 Jahre zuvor gemacht worden) und um das älteste, das sich überhaupt erhalten hat. Das fast 500 m² bedeckende Werk ist von hervorragender, kleinmeisterlicher Qualität und darf deshalb mit andern, aus den siebziger oder achtziger Jahren stammenden Erzeugnissen dieser Gattung nicht in einem Atemzug genannt werden.



Ausschnitt aus dem Panorama von Thun
von Marquard Wocher, 1809

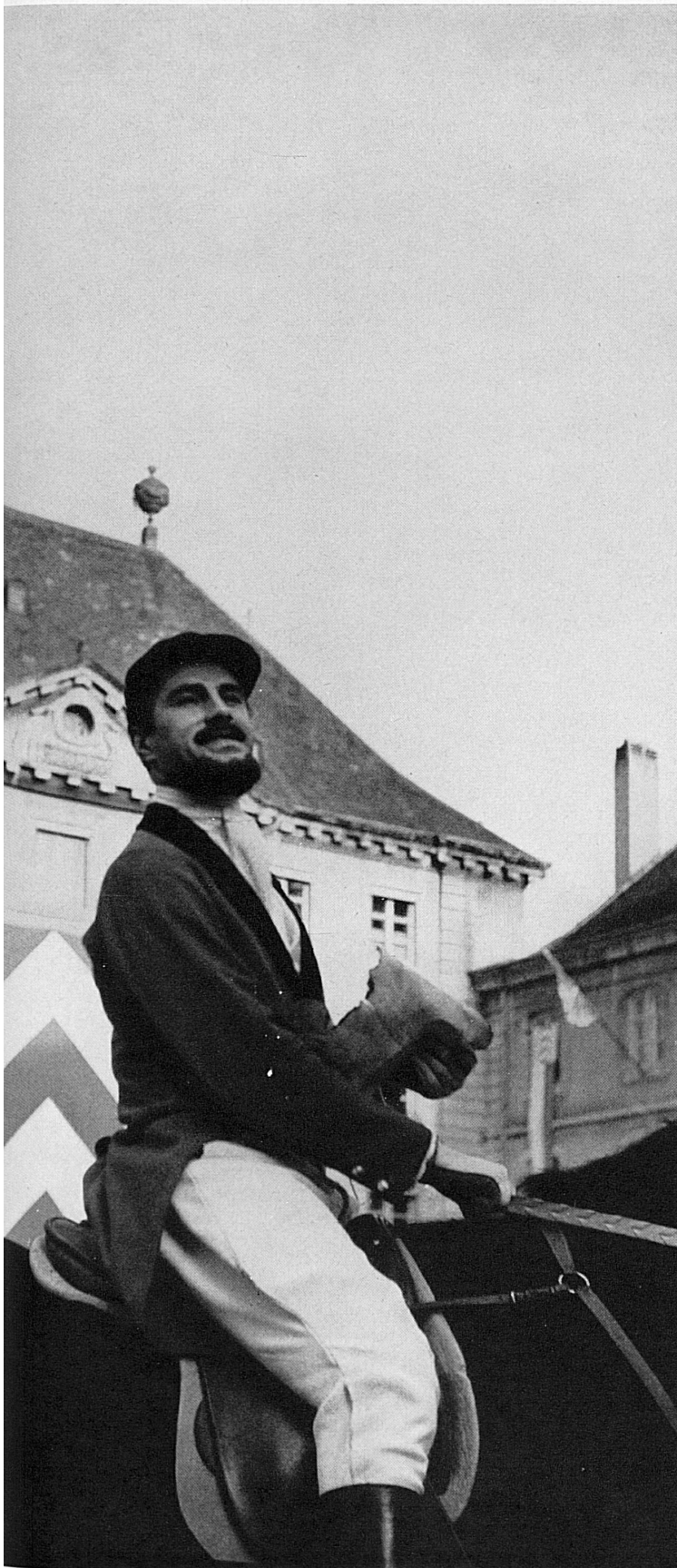
MODIGLIANI • CAMPIGLI SIRONI

Ausstellung in der Kunsthalle Bern

Die Kunsthalle Bern zeigt bis 25. September eine Ausstellung Modigliani, Campigli, Sironi.

Es handelt sich bei der Ausstellung Modigliani um die erste größere, diesem Maler gewidmete Bilderschau in der Schweiz seit mehr als 20 Jahren. Das Werk des in Paris jung verstorbenen italienischen Künstlers hat inzwischen eine außerordentliche Wertschätzung erfahren. Viele seiner Bilder sind nach Amerika abgewandert. Die Ausstellung in der Berner Kunsthalle umfaßt über 50 Gemälde aus privatem und öffentlichem Besitz der Schweiz, Frankreichs, Belgiens, Italiens, Englands und Amerikas. Sie wird ergänzt durch über 50 Zeichnungen.

Campigli und Sironi sind zwei der bekanntesten italienischen Maler außerhalb der Bewegungen des Futurismus und der Pittura metafisica. Während Campigli mit einem gewissen Recht zur Ecole de Paris gerechnet wird, darf Sironi als Repräsentant der modernen italienischen Malerei gelten. R.



LA FÊTE DES VENDANGES DE NEUCHÂTEL

1^{er} et 2 octobre: Neuchâtel, une ville en liesse deux jours durant. Le dimanche 2 octobre à 15 heures: *Grand Corso* en circuit fermé, sur le thème «Envolée fantasque» – Plus de mille figurants – Nombreux chars somptueusement fleuris ou décorés – Groupes humoristiques. Le samedi à 15 heures: Cortège d'enfants – Dès 17 heures: Nombreux bals publics – Fête foraine. Photo Kasser



DER WINZERFEST-UMZUG IN LUGANO

Der große Winzerfest-Umzug wird dieses Jahr, am 2. Oktober, reicher als früher bestellt sein. Er nimmt in Cassarate seinen Anfang und defiliert den ganzen Quai entlang bis Paradiso. Festliche Wagen und folkloristische Gruppen sind aus dem nahen Italien angemeldet und werden dem Corso eine besonders fröhliche Note geben. Den Gästen stehen drei Tribünen zur Verfügung. Photo R. Gnatt



Bei Sils-Maria im Oberengadin öffnet sich die enge Pforte zum Val Fex, einem Tal mit prächtigen Alpweiden, das sich in reichem landschaftlichem Wechsel weitet. – Im Frühherbst ist es stilles Wanderland.

L'étroite porte donnant accès au Val Fex s'entrouvre près de Sils-Maria, dans la Haute-Engadine, découvrant, parmi de riches pâturages, une nature variée et luxuriante. L'automne y favorise les longues promenades.

Presso Sils-Maria nell'Alta Engadina si apre lo stretto passaggio che conduce alla Val Fex, una valle con stupendi pascoli alpini e che si allarga attraverso ricche variazioni di paesaggio.

Near Sils-Maria in the Upper Engadine a narrow pass leads into Fex Valley with its lovely alpine pastures and delightful mountain scenery. In early autumn it is especially inviting to hikers. Photo Armin Haab, Baar