

Zeitschrift: Die Schweiz = Suisse = Svizzera = Switzerland : offizielle Reisezeitschrift der Schweiz. Verkehrszentrale, der Schweizerischen Bundesbahnen, Privatbahnen ... [et al.]

Herausgeber: Schweizerische Verkehrszentrale

Band: 28 (1955)

Heft: 7

Rubrik: [Impressum]

Nutzungsbedingungen

Die ETH-Bibliothek ist die Anbieterin der digitalisierten Zeitschriften auf E-Periodica. Sie besitzt keine Urheberrechte an den Zeitschriften und ist nicht verantwortlich für deren Inhalte. Die Rechte liegen in der Regel bei den Herausgebern beziehungsweise den externen Rechteinhabern. Das Veröffentlichen von Bildern in Print- und Online-Publikationen sowie auf Social Media-Kanälen oder Webseiten ist nur mit vorheriger Genehmigung der Rechteinhaber erlaubt. [Mehr erfahren](#)

Conditions d'utilisation

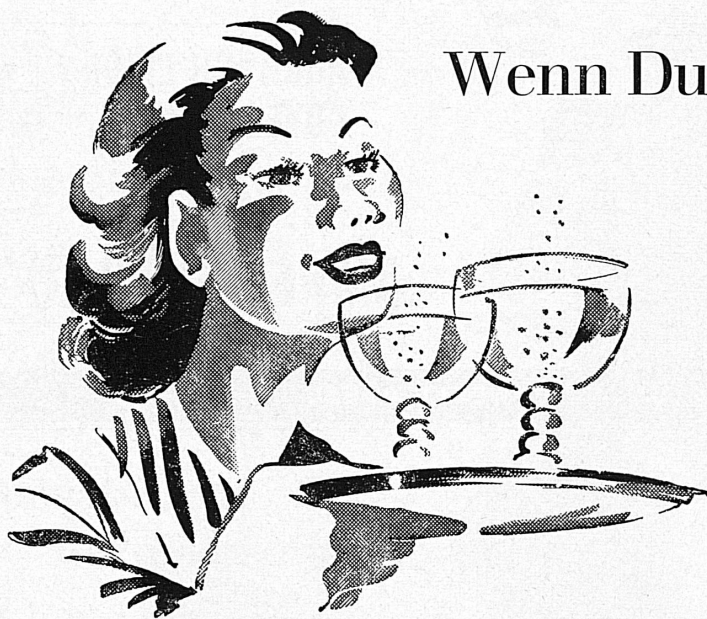
L'ETH Library est le fournisseur des revues numérisées. Elle ne détient aucun droit d'auteur sur les revues et n'est pas responsable de leur contenu. En règle générale, les droits sont détenus par les éditeurs ou les détenteurs de droits externes. La reproduction d'images dans des publications imprimées ou en ligne ainsi que sur des canaux de médias sociaux ou des sites web n'est autorisée qu'avec l'accord préalable des détenteurs des droits. [En savoir plus](#)

Terms of use

The ETH Library is the provider of the digitised journals. It does not own any copyrights to the journals and is not responsible for their content. The rights usually lie with the publishers or the external rights holders. Publishing images in print and online publications, as well as on social media channels or websites, is only permitted with the prior consent of the rights holders. [Find out more](#)

Download PDF: 02.04.2026

ETH-Bibliothek Zürich, E-Periodica, <https://www.e-periodica.ch>



Wenn Durst...

*en gsprützte Wyse
oder en Trubesaft gsprützt*

SPZ 55



16

Eingestellt
von ungefähr?

ILFORD

Filme

dank grossem
Belichtungsspielraum
holen alles heraus.

BEI IHREM PHOTOHÄNDLER
Generalvertreter: Ott & Co. Zofingen



SCHWEIZ SUISSE

28. Jahrgang

Herausgegeben von der

Schweizerischen Verkehrszentrale

Zürich, Bahnhofplatz 9

Druck: Büchler & Co., Bern

Jahresabonnement: Fr. 14.-

Offizielle Reisezeitschrift

der Schweizerischen Bundesbahnen,
Privatbahnen
und Schiffsverkehrsunternehmen,
der Schweiz. Post-, Telegraphen- und
Telephonverwaltung,
der schweiz. Automobilverbände,
des schweiz. Luftverkehrs
und des Schweiz. Hoteliervereins

Revue

des Chemins de fer fédéraux suisses,
chemins de fer privés
et entreprises de navigation,
de l'Administration des postes, télégraphes
et téléphones suisses,
des associations suisses de l'automobilisme,
du trafic aérien suisse
et de la Société suisse des hôteliers

Editeur et Rédaction:

Office Central Suisse du Tourisme

Zürich, Bahnhofplatz 9

Imprimeurs: Büchler & C^{ie}, Berne

Abonnement annuel: fr. 14.-

Editore e redazione:

Ufficio Centrale Svizzero del Turismo

Zurigo, Bahnhofplatz 9

Stampatori: Büchler & C^{ia} Berna

Abbonamento annuale: Fr. 14.-

Edited and published by the

Swiss National Tourist Office

Bahnhofplatz 9, Zurich

Printed by Büchler & Co., Berne

One year subscription: Fr. 14.-

SWITZERLAND

SVIZZERA

