

**Zeitschrift:** Die Schweiz = Suisse = Svizzera = Switzerland : offizielle Reisezeitschrift der Schweiz. Verkehrszentrale, der Schweizerischen Bundesbahnen, Privatbahnen ... [et al.]

**Herausgeber:** Schweizerische Verkehrszentrale

**Band:** 28 (1955)

**Heft:** 4

## Werbung

### Nutzungsbedingungen

Die ETH-Bibliothek ist die Anbieterin der digitalisierten Zeitschriften auf E-Periodica. Sie besitzt keine Urheberrechte an den Zeitschriften und ist nicht verantwortlich für deren Inhalte. Die Rechte liegen in der Regel bei den Herausgebern beziehungsweise den externen Rechteinhabern. Das Veröffentlichen von Bildern in Print- und Online-Publikationen sowie auf Social Media-Kanälen oder Webseiten ist nur mit vorheriger Genehmigung der Rechteinhaber erlaubt. [Mehr erfahren](#)

### Conditions d'utilisation

L'ETH Library est le fournisseur des revues numérisées. Elle ne détient aucun droit d'auteur sur les revues et n'est pas responsable de leur contenu. En règle générale, les droits sont détenus par les éditeurs ou les détenteurs de droits externes. La reproduction d'images dans des publications imprimées ou en ligne ainsi que sur des canaux de médias sociaux ou des sites web n'est autorisée qu'avec l'accord préalable des détenteurs des droits. [En savoir plus](#)

### Terms of use

The ETH Library is the provider of the digitised journals. It does not own any copyrights to the journals and is not responsible for their content. The rights usually lie with the publishers or the external rights holders. Publishing images in print and online publications, as well as on social media channels or websites, is only permitted with the prior consent of the rights holders. [Find out more](#)

**Download PDF:** 05.04.2026

**ETH-Bibliothek Zürich, E-Periodica, <https://www.e-periodica.ch>**



## Das Tor zur Welt!

Direkte Fluglinien verbinden Zürich mit den wichtigsten europäischen Wirtschaftszentren und allen Kontinenten der Welt.

Jeder Besuch in Kloten lohnt sich.

Die Zeit vergeht im Flug auf der breiten, prächtigen Zuschauerterrasse, bei einer Flughafenbesichtigung mit der Landibahn, einem erlebnisreichen Rundflug über Zürich und die Alpen, oder im modernen Flughafen-Restaurant bei einem Glas Wein, einem feinen Essen und den herrlichen Aussichtsfenstern auf den ganzen Flugbetrieb.

## Interkontinentaler Flughafen Zürich

Ständige Verbindung durch SBB oder städtische Autobusse

TOURS REVOLVERS

MACHINES DE GRANDE PRECISION

TOURS OUTILLEURS

TOURS DE REPRISE

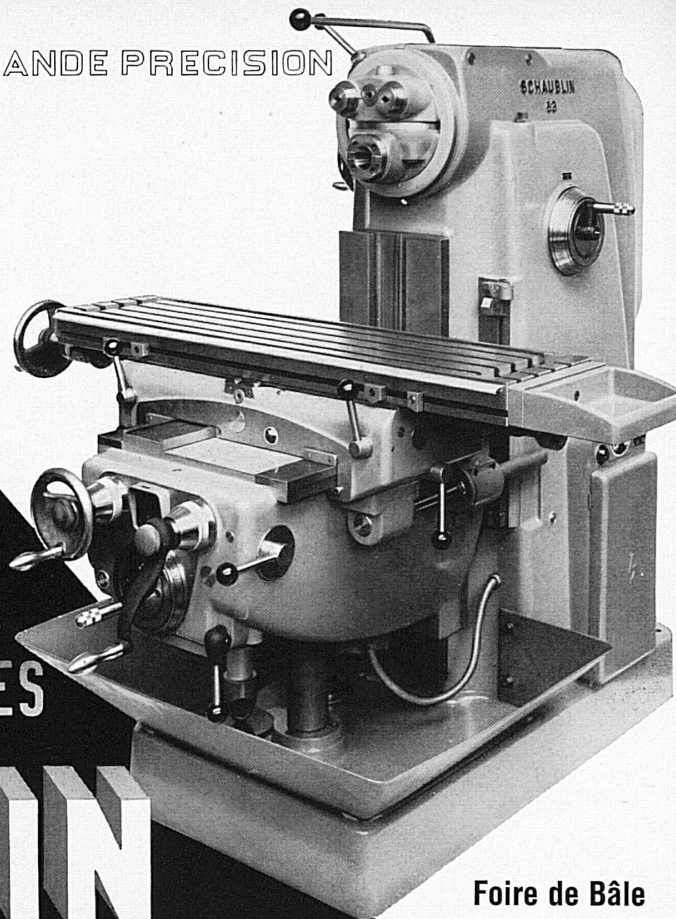
TOURS A VIS-MERE

MACHINES POUR L'HORLOGERIE

FRAISEUSES UNIVERSELLES

# SCHAUBLIN

FABRIQUE DE MACHINES SCHAUUBLIN S.A. BÉVILARD SUISSE



Foire de Bâle

Halle VI, Stand No. 1519

P. RUCH-DAULTE, BIENNE



## *Délice-Havanes*

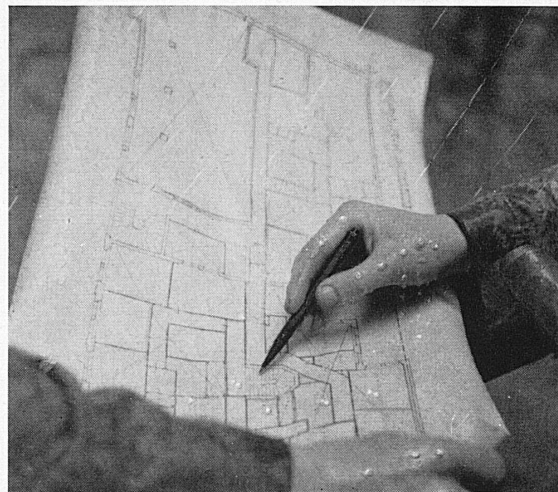
die seit vielen Jahren  
beliebte Spezialität für den  
Havanna-Liebhaber



## *Délice-Havanes*

hochwertige Qualität,  
niedriger Preis

# Eine bahnbrechende Neuheit!



Die Laboratorien IMPE machen Sie mit einem neuen Imprägnierungsverfahren (Wasserdichtmachung) von bedruckten Papieren (auch auf Holz oder Karton aufgezogen) bekannt. Wir bezeichnen dieses neue Verfahren **Impeisieren**.

#### Wir impeisieren:

Topographische Karten  
 Militär-, Touristen- und Autokarten  
 Konstruktionspläne – Dokumente  
 Tabellen – Photos – Statistiken  
 Gebrauchsanweisungen – Plakate usw.

**Sie sollten einen Versuch machen!**  
**Sie sparen Geld und erleichtern sich die Arbeit**

#### Impeisierte Objekte sind:

Geschmeidig, wasserdicht  
 öl- und säurefest, lichtbeständig  
 Widerstandsfähig gegen Witterungs-  
 und Temperatureinflüsse

#### Beschreib- und auswischbar



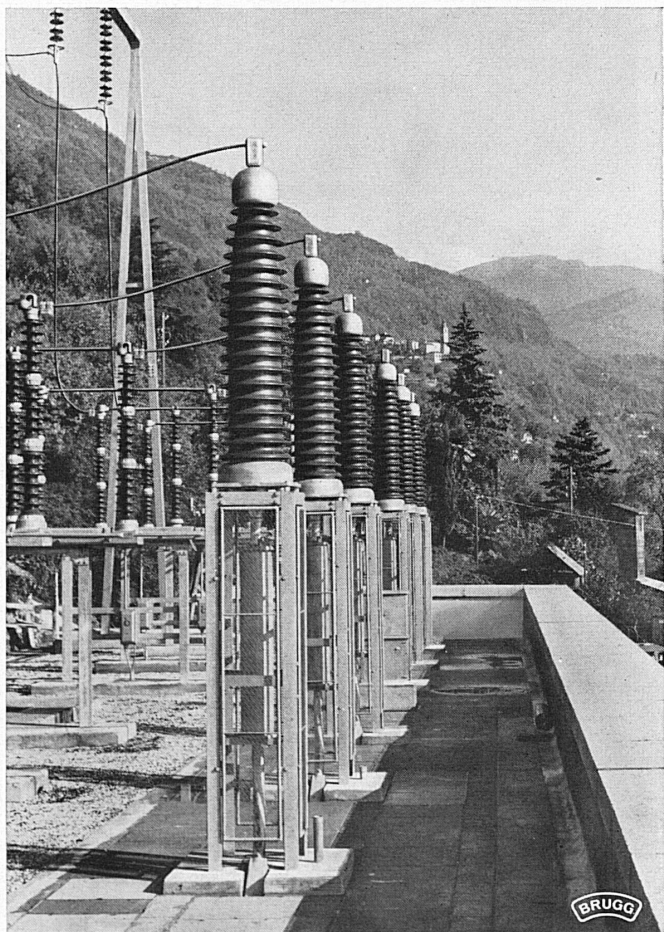
#### Die Impeisierung ist empfehlenswert für:

Militär – Polizei – Ministerien  
 Schulen – Administrationen  
 SBB und PTT  
 Gas-, Elektrizitäts- und Wasserwerke  
 Architekten – Industrielle – Konstrukteure  
 Automobilisten – Motorrad- u. Velofahrer  
 Transport- und Flugunternehmen  
 Alpinisten usw.

Interessenten im Ausland gesucht

12, Av. Tissot LAUSANNE Tel. (021) 23 85 57

Si cercano interessati all'estero



## Bleikabel Ölkabel Drahtseile

für Stark- und Schwachstrom

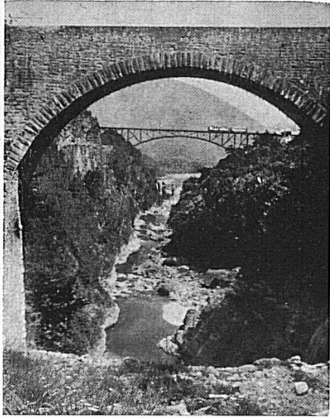
für Höchstspannungen  
 bis 250 kV

Tru-Lay-Brugg und Rotex-Brugg  
 für alle Anwendungsgebiete

MUBA Halle 2, Stand Nr. 564

225 kV  
 Ölkabelanlage Verbano  
 der Maggia Kraftwerke A.G.  
 Freiluftendverschlüsse

# KABELWERKE BRUGG A.G.



SOCIETA FERROVIE REGIONALI TICINESI, LOCARNO

Chemin de fer électrique du

## CENTOVALLI

(Simplon-Domodossola-Locarno-Gotthard)

la liaison rapide entre la Suisse centrale et occidentale et le TESSIN - Trains et billets directs

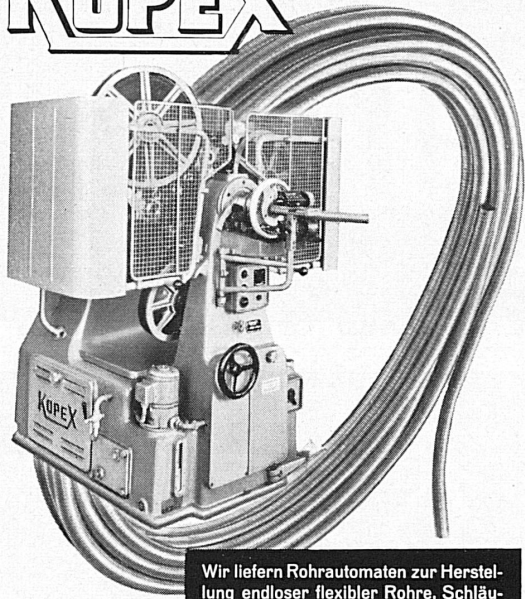
## VALLEMAGGIA

(chemins de fer électriques Locarno-Bignasco)

## LAC MAJEUR

Nouveaux bateaux de grande portée en service sur le bassin suisse  
et pour la course touristique aux Iles Borromées

## KOPEX Rohrautomaten



Wir liefern Rohrautomaten zur Herstellung endloser flexibler Rohre, Schläuche sowie Kabelarmierungen aus bandförmigem Material jeder Art

KOPEX-MASCHINEN AG.  
Sihlstr. 43 Zürich (Schweiz)

MUBA Halle III, Stand 743



TELEPHON-APPARATE  
STEUER-EINRICHTUNGEN  
ALARM-ANLAGEN  
FÜR SKILIFT, LUFT- UND  
STANDSEILBAHNEN

MUBA 1955  
Halle 3b  
Stand Nr. 1061



CHR. GFELLER AG. BERN-BÜMPLIZ UND FLAMATT



Maison fondée en 1815  
Capital fr. 5 000 000

Trafics à  
**l'importation et à l'exportation**  
assurés par un personnel qualifié et expérimenté

## SOCIÉTÉ PAR ACTIONS DANZAS & CIE, BALE

Transports internationaux

Succursales à Bienne, Brigue, Buchs, Chiasso, Genève, Kreuzlingen, Lugano, Lucerne, Romanshorn, Schaffhouse, St-Gall, St-Margrethen, Vallorbe, Zurich, ainsi qu'en France et en Italie

**Bureaux de voyages** à Bienne, Brigue, Buchs, Chiasso, Genève, Lugano, St-Gall, Schaffhouse, Zurich

# TESSIN

## RIVIERA SUISSE



**LUGANO** au bord du Lac de Lugano, la station de renom mondial, avec sa célèbre Pynacothèque, Villa Favorita

**LOCARNO** au bord du Lac Majeur, avec Ascona et les Iles de Brissago • 9-19 juillet IX\* Festival international du film

Hôtels et pensions pour toutes les bourses • Demandez renseignements aux Offices de tourisme de Lugano, Locarno, Ascona, ou aux bureaux de voyages dans votre ville

Die vertrauenswürdige



rassig und gut  
halbe Toscani

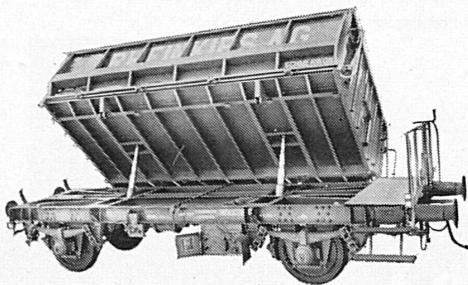
S.A. Rodolfo Pedroni, Chiasso

Qualität + Aroma

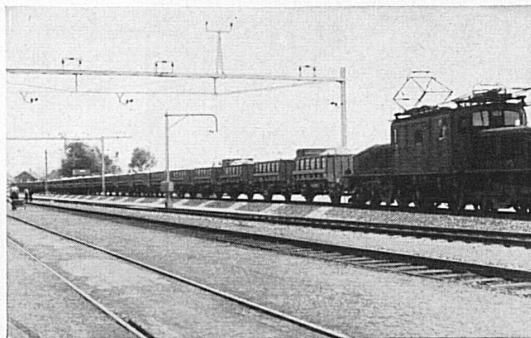


bis zum Schluss  
ein Genuss

S.A. Rodolfo Pedroni, Chiasso



Zugkomposition mit WIRZ KIPPERN ▶



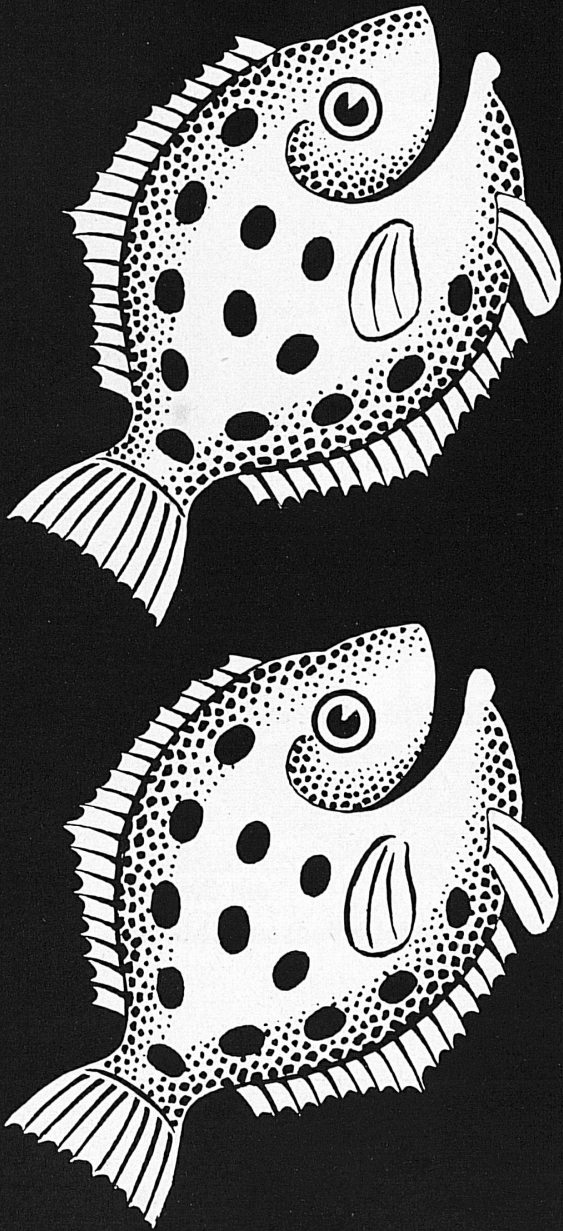
## WIRZ KIPPER überall



**E. WIRZ Kipper- und Maschinenfabrik UETIKON am Zürichsee**

Telephon (051) 92 93 31

# SEVA



ZIEHUNG 7. MAI

## Haupttreffer 2 x 50 000 Fr.

2 x 10 000 Fr.

3 x 5 000 Fr.

5 x 2 000 Fr.

usw.

41 842 Treffer im Gesamtwerte von 515 000.-

Serien sind besonders interessant

5 Lose Endzahlen 0-4 enthalten mindestens 1 Treffer

5 Lose Endzahlen 5-9 enthalten mindestens 1 Treffer

10 Lose Endzahlen 0-9 enthalten mindestens 2 Treffer

1 Los Fr. 5.- (die 5-Los-Serie Fr. 25.-, die 10-Los-Serie Fr. 50.-) plus 40 Rp. für Chargé-Porto auf Postcheckkonto III 10 026. Ziehungsliste in verschlossenem Brief 30 Rp., als Drucksache 20 Rp.

Adresse: SEVA-Lotterie, Bern, Tel. (031) 5 44 36. SEVA-Lose sind auch in Banken, an den Schaltern der Privatbahnstationen sowie in vielen Läden usw. zu haben.

## Gros Lots 2 x 50 000 Frs

2 x 10 000 Frs

3 x 5 000 Frs

5 x 2 000 Frs

etc.

41 842 lots d'une valeur globale de 515 000.-

Les séries sont particulièrement intéressantes

5 billets chiffres finals 0-4 contiennent au moins 1 lot

5 billets chiffres finals 5-9 contiennent au moins 1 lot

10 billets chiffres finals 0-9 contiennent au moins 2 lots

1 billet Frs 5.- (la série de 5 billets Frs 25.-, la série de 10 billets Frs 50.-) plus 40 cts de port pour envoi recommandé, au compte de chèques postaux III 10 026. Liste de tirage sous pli fermé 30 cts, comme imprimé 20 cts. Adresse: Loterie SEVA, Berne, tél. (031) 5 44 36. Les billets SEVA sont aussi en vente dans les banques, aux guichets des chemins de fer privés, ainsi que dans de nombreux magasins, etc.

TIRAGE 7 MAI



- ▶ Kundenguß in Grauguß, Bronze, Messing und Aluminium
- ▶ Büchsen und Barren in Sonderbronze CBC 31
- ▶ Lagerweißmetall Marke ORIS
- ▶ Installationsguß
- ▶ Bauguß
- ▶ Eisenbahnmaterial

## Chrétien & Co., Liestal

Eisen- und Metallgießereien Tel. (061) 7 26 03

# CHRISTEN

## PRÄZISIONS- WERKZEUGMASCHINEN

**CHRISTEN & CO. AG., BERN (SCHWEIZ)**

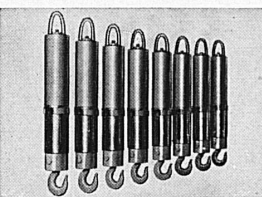
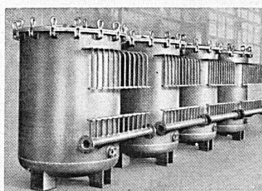
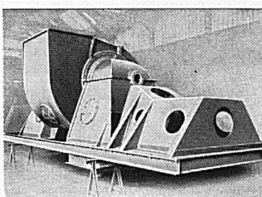
ZEUGHAUSGASSE 17    TELEFON (031) 2 36 11    TELEGRAMME: CHRISTENCO



für  
Industrie  
und  
Gewerbe

**DR. A. LANDOLT AG**  
Chemische Farben- und Lackfabrik

**ZOFINGEN**  
Telefon (062) 8 16 74



# GIROUD OLTEN

Armaturen, Apparate, Maschinen  
und Transportanlagen  
für Gaswerke

Mahl-, Brech-, Aufbereitungs- und  
Sortieranlagen für Kohle und Koks

Allgemeiner Maschinenbau

Stahl-, Behälter- und  
Apparatebau

Waagen aller Art  
bis 150 000 kg Wiegefähigkeit

AG der Maschinenfabrik von  
**LOUIS GIROUD, OLTEN**  
Telefon (062) 5 40 17

MUBA Stand 4667, Halle 13

*Nach den Mahlzeiten,*  
ein Gläschen  
**FERNET-BRANCA**



Fratelli Branca S. A., Distillerie, Chiasso