

**Zeitschrift:** Die Schweiz = Suisse = Svizzera = Switzerland : offizielle Reisezeitschrift der Schweiz. Verkehrszentrale, der Schweizerischen Bundesbahnen, Privatbahnen ... [et al.]

**Herausgeber:** Schweizerische Verkehrszentrale

**Band:** 27 (1954)

**Heft:** 2

## **Werbung**

### **Nutzungsbedingungen**

Die ETH-Bibliothek ist die Anbieterin der digitalisierten Zeitschriften auf E-Periodica. Sie besitzt keine Urheberrechte an den Zeitschriften und ist nicht verantwortlich für deren Inhalte. Die Rechte liegen in der Regel bei den Herausgebern beziehungsweise den externen Rechteinhabern. Das Veröffentlichen von Bildern in Print- und Online-Publikationen sowie auf Social Media-Kanälen oder Webseiten ist nur mit vorheriger Genehmigung der Rechteinhaber erlaubt. [Mehr erfahren](#)

### **Conditions d'utilisation**

L'ETH Library est le fournisseur des revues numérisées. Elle ne détient aucun droit d'auteur sur les revues et n'est pas responsable de leur contenu. En règle générale, les droits sont détenus par les éditeurs ou les détenteurs de droits externes. La reproduction d'images dans des publications imprimées ou en ligne ainsi que sur des canaux de médias sociaux ou des sites web n'est autorisée qu'avec l'accord préalable des détenteurs des droits. [En savoir plus](#)

### **Terms of use**

The ETH Library is the provider of the digitised journals. It does not own any copyrights to the journals and is not responsible for their content. The rights usually lie with the publishers or the external rights holders. Publishing images in print and online publications, as well as on social media channels or websites, is only permitted with the prior consent of the rights holders. [Find out more](#)

**Download PDF:** 14.01.2026

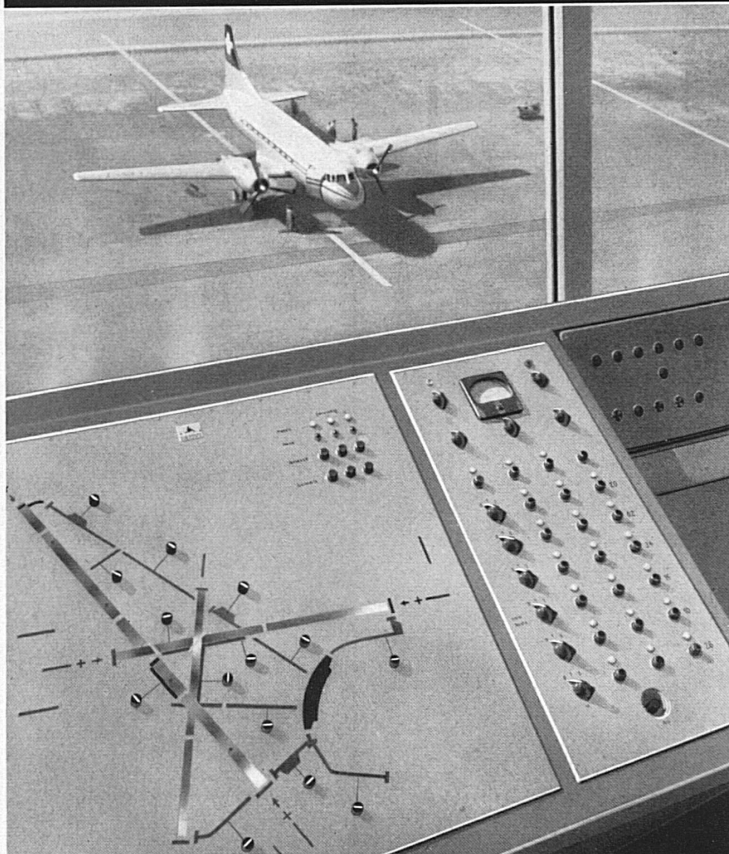
**ETH-Bibliothek Zürich, E-Periodica, <https://www.e-periodica.ch>**



**ALBISWERK  
ZÜRICH A.G.**

## TELEPHONIE-HOCHFREQUENZ

*Albis-Anlagen für den  
Flughafen in Kloten*



Befehlsgabe- und Kontroll-Tafel der Fernsteuerungsanlage für die Ein- und Ausschaltung der Pisten- und Rollweg-Beleuchtung, der Bodensignale für Start und Landung, der Anflugsschneisen und der Hindernis-Markierungslichter.

*Für den Flughafen Kloten erstellten wir:*

### **Die Fernsteuerungsanlage**

für die Ein- und Ausschaltung der Lichtsignale für Start und Landung.

### **Die Telephonzentrale**

mit Zahlengeber-Tastatur, ausgebaut für 62 Amtsleitungen und 580 interne Anschlüsse.

### **Die Spezial-Telephoneinrichtung**

für den Flugsicherungsdienst.

### **Die Lautsprecheranlage**

umfassend die Einrichtungen für die Orientierung des Publikums und für dienstliche Mitteilungen, die Anlage im Restaurant für Musikübertragungen und Durchgabe von Meldungen.

**ALBISWERK ZÜRICH A.G. ZÜRICH 47**

Vertreten durch:

**SIEMENS ELEKTRIZITÄT SERZEUGNISSE A.G.**  
ZÜRICH                      BERN                      LAUSANNE

ZU UNSEREM UMSCHLAGBILD: Der 1887 geborene Maler Ernst Morgenthaler kam im Frühjahr vor vierzig Jahren als Schüler ins Atelier von Cuno Amiet auf die Oschwand. In München und später in Paris hat er seinen eigenen Weg ertastet. Morgenthaler ist ein feinsinniger Erzähler, durch den die belebte Landschaft bei Tag und in der Nacht ihren starken Schilderer fand. Die Erde im Mondlicht vermag wohl kaum ein anderer Schweizer Künstler so intensiv zu malen wie dieser in Zürich schaffende Berner, der seine frühen Jugendjahre in bäuerlicher Umwelt verbracht hat. Das Bild auf unserem Umschlag ist um 1925 am Zürichsee entstanden und gehört zur Sammlung von Primus Bon, Bahnhofbuffet Zürich.

NOTRE PAGE DE COUVERTURE: Il y aura 40 ans ce printemps que le peintre Ernst Morgenthaler, né en 1887, entra comme élève dans l'atelier de Cuno Amiet, à Oschwand. A Munich et, plus tard, à Paris, il se traça son propre chemin. Morgenthaler est un délicieux narrateur et les paysages mouvementés, nocturnes ou diurnes, ont trouvé en lui un grand peintre. Aucun autre artiste suisse ne parvient à peindre la terre au clair de lune d'une façon aussi pénétrante que ce Bernois qui travaille à Zurich après avoir passé ses premières années de jeunesse à la campagne. L'œuvre reproduite sur notre couverture vit le jour vers 1925, au bord du lac de Zurich, et fait partie de la collection d'art de Primus Bon, au Buffet de la gare de Zurich.



COPERTINA: Il pittore Ernst Morgenthaler, nato nel 1887, entrò quarant'anni or sono come scolaro nello studio di Cuno Amiet a Oschwand. A Monaco e, più tardi a Parigi, egli trovò la sua via, affermandosi come fine narratore e vigoroso interprete del paesaggio. Forse nessun altro pittore svizzero sa rievocare in modo così intenso la terra rischiarata dalla luna come questo bernese che lavora a Zurigo e trascorse la sua prima gioventù in un ambiente campagnuolo. Il quadro riprodotto sulla copertina venne dipinto intorno al 1925 sul lago di Zurigo.