

**Zeitschrift:** Die Schweiz = Suisse = Svizzera = Switzerland : offizielle Reisezeitschrift der Schweiz. Verkehrszentrale, der Schweizerischen Bundesbahnen, Privatbahnen ... [et al.]

**Herausgeber:** Schweizerische Verkehrszentrale

**Band:** 26 (1953)

**Heft:** 9

## **Werbung**

### **Nutzungsbedingungen**

Die ETH-Bibliothek ist die Anbieterin der digitalisierten Zeitschriften auf E-Periodica. Sie besitzt keine Urheberrechte an den Zeitschriften und ist nicht verantwortlich für deren Inhalte. Die Rechte liegen in der Regel bei den Herausgebern beziehungsweise den externen Rechteinhabern. Das Veröffentlichen von Bildern in Print- und Online-Publikationen sowie auf Social Media-Kanälen oder Webseiten ist nur mit vorheriger Genehmigung der Rechteinhaber erlaubt. [Mehr erfahren](#)

### **Conditions d'utilisation**

L'ETH Library est le fournisseur des revues numérisées. Elle ne détient aucun droit d'auteur sur les revues et n'est pas responsable de leur contenu. En règle générale, les droits sont détenus par les éditeurs ou les détenteurs de droits externes. La reproduction d'images dans des publications imprimées ou en ligne ainsi que sur des canaux de médias sociaux ou des sites web n'est autorisée qu'avec l'accord préalable des détenteurs des droits. [En savoir plus](#)

### **Terms of use**

The ETH Library is the provider of the digitised journals. It does not own any copyrights to the journals and is not responsible for their content. The rights usually lie with the publishers or the external rights holders. Publishing images in print and online publications, as well as on social media channels or websites, is only permitted with the prior consent of the rights holders. [Find out more](#)

**Download PDF:** 15.01.2026

**ETH-Bibliothek Zürich, E-Periodica, <https://www.e-periodica.ch>**

HERBSTTAGE AM *Lago Maggiore* – ETWAS VOM SCHÖNSTEN!



*Locarno  
Ascona  
Brissago  
erwarten  
Sie!*

ZAHLREICHE UND HERRLICHE AUSFLÜGE

*mit dem Schiff*

zu den Brissago- und den Borromäischen Inseln  
(mit dem «Goldenen Pfeil», dem schnellsten Schiff)

*mit der elektrischen Bahn*

ins Maggiatal und ins Centovalli  
(rasche Verbindung mit der Simplonbahn)

*mit Seilbahn und Luftseilbahn*

zur Madonna del Sasso und zum Monte Cardada (1400 m)  
in zwanzig Minuten

Günstige Hotel- und Pensionspreise – Casinos, Lidos, Dancings usw. *bis November offen*

AUSKÜNFTE UND PROSPEKTE BEI DEN VERKEHRSBÜROS IN LOCARNO, ASCONA UND BRISSAGO



**ALBISWERK  
ZÜRICH A.G.**

## ALBIS-TELEPHON-ANLAGEN

*Tausende von kleinen und großen Betrieben der verschiedensten Branchen, sowie die Schweizerischen Bundesbahnen und private Verkehrsbetriebe haben uns bis heute mit der Planung und Erstellung ihrer Telephonanlagen betraut. Unsere erfahrenen Fachleute lösen auch Ihre Telephonprobleme zweckmäßig und rationell unter Berücksichtigung der Eigenart Ihres Betriebes.*



ALBISWERK ZÜRICH AG. ALBISRIEDERSTRASSE 245 ZÜRICH 47 • VERTRETUNGEN IN ZÜRICH BERN LAUSANNE

### **BREITENBACH**

**Wicklungsdrähte  
für den Motorenbau**

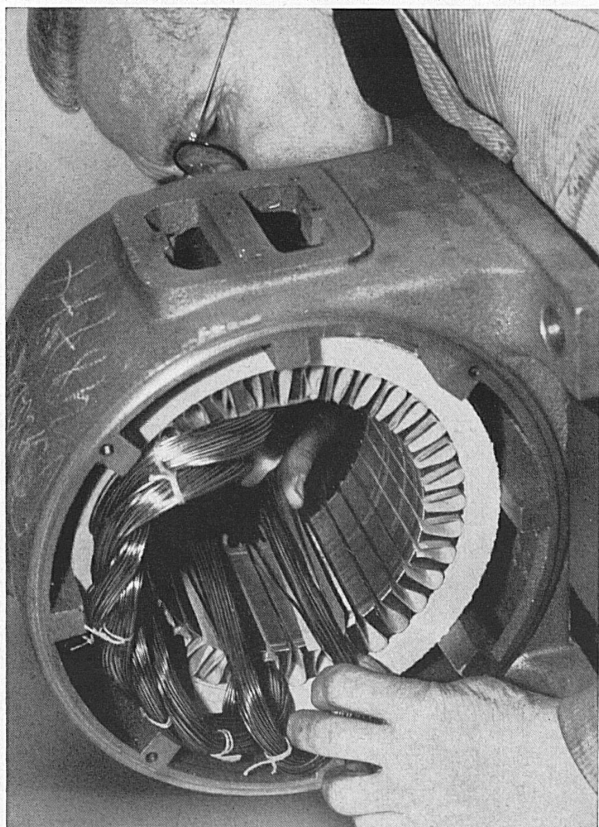
**Sämtliche Isolationen  
und isolierte Drähte  
für Signalanlagen**

**Mikanit- und Glasfaser-  
Erzeugnisse für  
hochbeanspruchte  
Traktionsmotoren**

**Isoliermaterial  
und isolierte Drähte  
für jeden Zweig  
der Elektrotechnik**

**SCHWEIZERISCHE ISOLA-WERKE**  
**BREITENBACH** bei Basel

Telephon (061) 7 11 91





# SWISS JEWEL CO. AG.

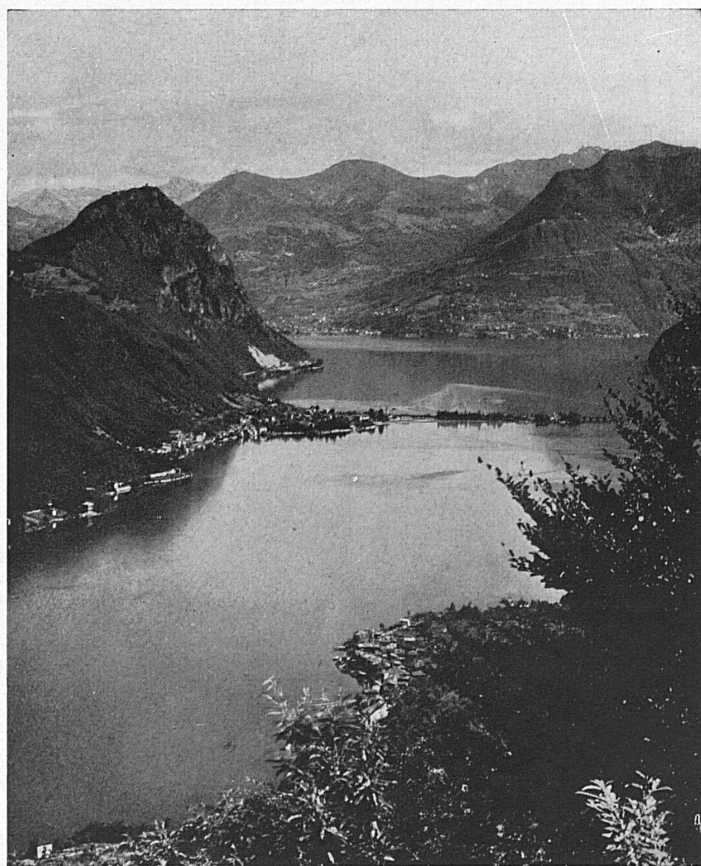
LOCARNO

**Uhrensteine** Rubin und Saphir

**Decksteine** zum Einpressen und zum Fassen, Rubin, Saphir und Granat

**Lagersteine** für Elektrizitätszähler und andere Meßinstrumente

*Synthetische rohe Edelsteine*



ASSOCIAZIONE IMPRESE DI TRASPORTO

## LUGANO

Le pays des vacances inoubliables!

Le pays des 100 excursions!

**En funiculaire:** MONTE SAN SALVATORE (915 m)  
MONTE BRÈ (933 m)  
MONTE GENEROSO (1704 m)

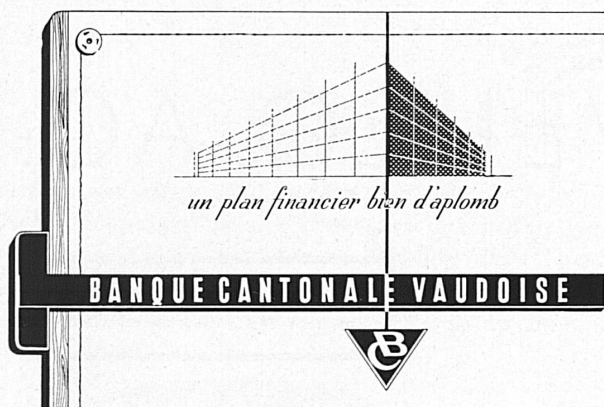
**En télésiège:** MONTE LEMA (1624 m)

**En chemin de fer:** PONTE TRESA (Malcantone)  
TESSERETE (Capriasca)  
DINO (Sonvico)

**En bateau:** CHAQUE JOUR UN CHOIX  
DE 12 EXCURSIONS

Abonnements régionaux de 1<sup>re</sup> et 3<sup>e</sup> classe à prix réduits  
Réductions spéciales pour détenteurs du billet de vacances  
des Entreprises suisses de transport





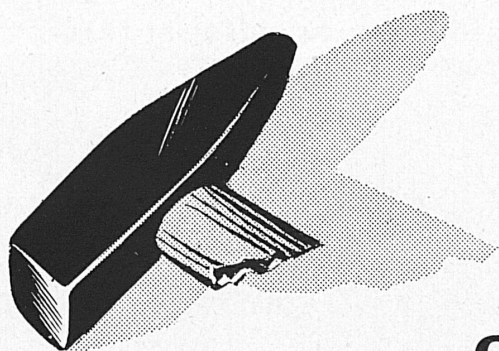
Le succès d'une affaire,  
justifiant l'ouverture  
d'un compte de CRÉDIT,  
dépend d'un plan financier  
préalablement bien étudié

Industriels, commerçants, artisans, etc., peuvent s'adresser en toute confiance à la

# BANQUE CANTONALE VAUDOISE

Bureau ouvert au Comptoir suisse

Siège central **LAUSANNE** Place St-François  
Agence Bel-Air  
27 autres agences dans le canton



## Ein Hammer ohne Stiel ?

Ein Hammer ohne Stiel ist so unnütz wie eine Batterie, die versagt. Wählen Sie daher ein bewährtes Fabrikat, wählen Sie eine OERLIKON, die Batterie, auf die man sich jederzeit verlassen kann.

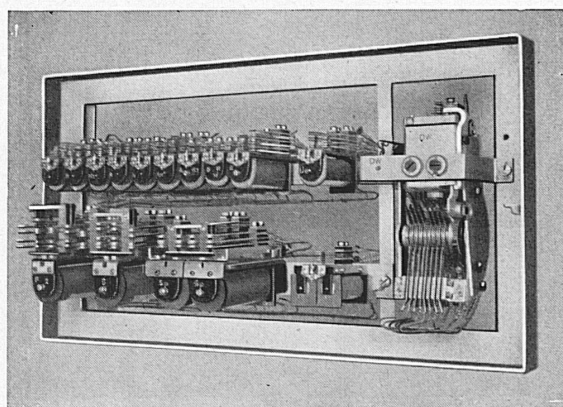


*Batterien*

seit bald  
60 Jahren



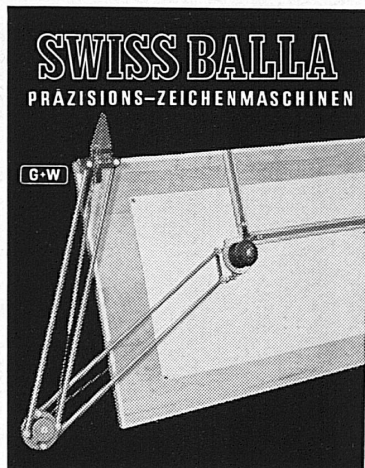
## Telephon- und Signaleinrichtungen für Bahnen



Steuereinrichtung zu einspurigem Streckenblock

**CHR. GFELLER AG.**

BERN-BÜMPLIZ und FLAMATT



*ein Schweizerfabrikat von Weltrauf!*

**Mod. Junior** für Skizzen und Detailzeichnungen auf Formate A4, A3 und A2. Klein-Modell für die Aktentasche.

**Mod. Junior-Automatic** die präzise Klein-Zeichenmaschine mit 15°-Rastkopf für Formate A3, A2 und A1.

**Mod. Media** die großen Portable-Maschinen der Anspruchsvollen. Kugellager-gelenke, Ausführungen für horizontale und vertikale Zeichenbretter A1 und A0.

**Mod. Standard** in Industrie, Verwaltung und Gewerbe bevorzugte Präzisions-Zeichenmaschinen für Professionelle.

**Reißbretter · Pult-Zeichentische · Vertikal-Zeichentische**

Verlangen Sie heute noch unser günstiges Preisangebot und ausführliche Prospekte!

**GRAB & WILDI AG**

**ZÜRICH**  
**URDORF**

Seilergraben 59  
Bahnhofplatz

Telefon (051) 24 35 88  
Telefon (051) 91 76 67

Fabrik kaufmännischer und technischer Büromöbel und Zeichenmaschinen

34.  
NATIONALE  
MESSE  
COMPTOIR SUISSE  
12.-27. SEPTEMBER 1953  
LAUSANNE

EINFACHE BILLETE AUCH FÜR DIE RÜCKFAHRT GÜLTIG

HELL  
HELLER  
LUXRAM  
SPARSAM

SCHWEIZER FABRIKAT  
LICHT A.G. GOLDAU



Tout article pour le

**Soudage autogène**

vous fournit en bonne qualité la maison spécialisée

**Usines d'Oxygène & d'Hydrogène S.A.**  
**Lucerne** Téléphone (041) 2 30 23

Représentation à VEVEY: Téléphone (021) 5 11 44

Visitez notre exposition spéciale au **Comptoir suisse**, halle 9, stand 921





# SEVA

*gros lots*

# 5 x 20'000

*als Haupttreffer*

ausserdem 1 x Fr. 10 000.—  
et en plus 4 x Fr. 5 000.—  
4 x Fr. 2 000.—  
etc., etc.

41 674 Treffer im Totalwerte von Fr. 525 000.—  
41 674 lots d'une valeur globale de Frs 525 000.—

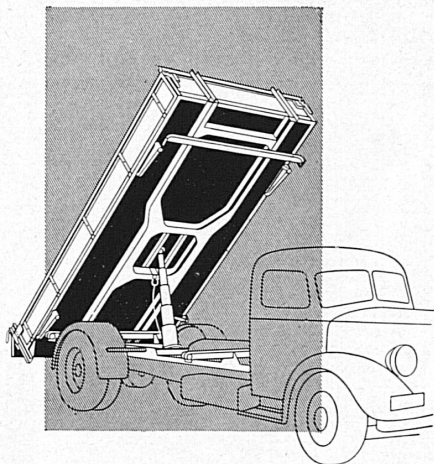
5 Lose	Endzahlen 0—4	= mindestens 1 Treffer
5 Lose	Endzahlen 5—9	= mindestens 1 Treffer
10 Lose	Endzahlen 0—9	= mindestens 2 Treffer
5 billets	chiffres finals 0—4	= au moins 1 lot
5 billets	chiffres finals 5—9	= au moins 1 lot
10 billets	chiffres finals 0—9	= au moins 2 lots

1 Los Fr. 5.— (die 5-Los-Serie Fr. 25.—, die 10-Los-Serie Fr. 50.—) plus 40 Rp. für Chargé-Porto auf Postcheckkonto III 10026. Ziehungsliste in verschlossenem Brief 30 Rp., als Drucksache 20 Rp. Adresse: SEVA-Loterie, Bern, Tel. (031) 5 44 36. SEVA-Lose sind auch in Banken, an den Schaltern der Privatbahnstationen sowie in vielen Läden etc. zu haben.

1 billet Frs 5.— (la série de 5 billets Frs 25.—, la série de 10 billets Frs 50.—) plus 40 cts de port pour envoi recommandé, au compte de chèques postaux III 10026. Liste de tirage sous pli fermé 30 cts, comme imprimé 20 cts. Adresse: Loterie SEVA, Berne, tél. (031) 5 44 36. Les billets SEVA sont aussi en vente dans les banques, aux guichets des chemins de fer privés, ainsi que dans de nombreux magasins, etc.

## Ziehung 7. November

## Tirage 7 Novembre



# WIRZ KIPPER

Typen für 1 bis 20 Tonnen Nutzlast. Prospekte auf Anfrage

Ein weltbekanntes Schweizer Produkt, geschätzt durch seine Leistungsfähigkeit und seine Zuverlässigkeit

**E. WIRZ** Kipper- und Maschinenfabrik  
**UETIKON** a. Zürichsee, Tel. (051) 92 93 31

In Zürich: SERVICE-WERKSTÄTTE, Flurstraße 85, Zürich 9/48, Tel. (051) 52 72 62



*Nach den Mahlzeiten,*

ein Gläschen

## FRNET-BRANCA



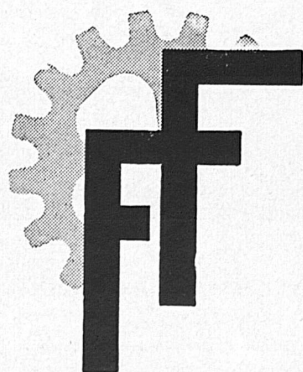
Fratelli Branca S. A., Distillerie, Chiasso

*DYNAMIC*  
*Aujourd'hui et dans l'avenir!*



- ▶ GRAND POUVOIR DE DÉMARRAGE A FROID
- ▶ RÉSISTE A LA SURCHARGE
- ▶ DURABLE ET ÉCONOMIQUE

**LECLANCHÉ S.A.**  
**YVERDON**



## FONDERIE DE FRIBOURG S.A.

**Fribourg-Gare**

Toutes pièces en fonte grise    Fonte malléable