

Zeitschrift: Die Schweiz = Suisse = Svizzera = Switzerland : offizielle Reisezeitschrift der Schweiz. Verkehrszentrale, der Schweizerischen Bundesbahnen, Privatbahnen ... [et al.]

Herausgeber: Schweizerische Verkehrszentrale

Band: - (1952)

Heft: 1

Werbung

Nutzungsbedingungen

Die ETH-Bibliothek ist die Anbieterin der digitalisierten Zeitschriften auf E-Periodica. Sie besitzt keine Urheberrechte an den Zeitschriften und ist nicht verantwortlich für deren Inhalte. Die Rechte liegen in der Regel bei den Herausgebern beziehungsweise den externen Rechteinhabern. Das Veröffentlichen von Bildern in Print- und Online-Publikationen sowie auf Social Media-Kanälen oder Webseiten ist nur mit vorheriger Genehmigung der Rechteinhaber erlaubt. [Mehr erfahren](#)

Conditions d'utilisation

L'ETH Library est le fournisseur des revues numérisées. Elle ne détient aucun droit d'auteur sur les revues et n'est pas responsable de leur contenu. En règle générale, les droits sont détenus par les éditeurs ou les détenteurs de droits externes. La reproduction d'images dans des publications imprimées ou en ligne ainsi que sur des canaux de médias sociaux ou des sites web n'est autorisée qu'avec l'accord préalable des détenteurs des droits. [En savoir plus](#)

Terms of use

The ETH Library is the provider of the digitised journals. It does not own any copyrights to the journals and is not responsible for their content. The rights usually lie with the publishers or the external rights holders. Publishing images in print and online publications, as well as on social media channels or websites, is only permitted with the prior consent of the rights holders. [Find out more](#)

Download PDF: 13.01.2026

ETH-Bibliothek Zürich, E-Periodica, <https://www.e-periodica.ch>

Remington Rand ELECTRIC

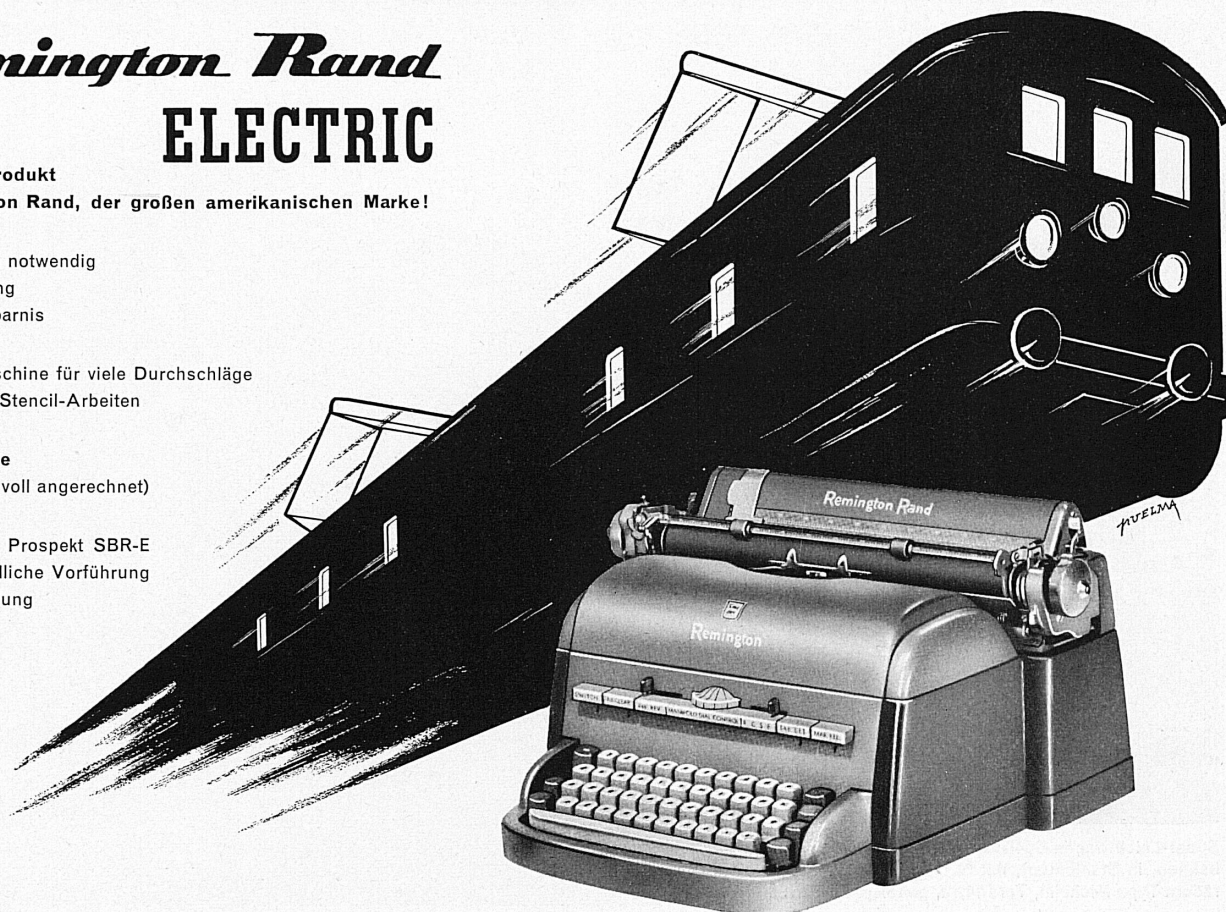
Ein Spitzenprodukt
von Remington Rand, der großen amerikanischen Marke!

Kein Umlernen notwendig
Keine Ermüdung
Große Zeitersparnis

Die ideale Maschine für viele Durchschläge
und tadellose Stencil-Arbeiten

Auch in Miete
(wird bei Kauf voll angerechnet)

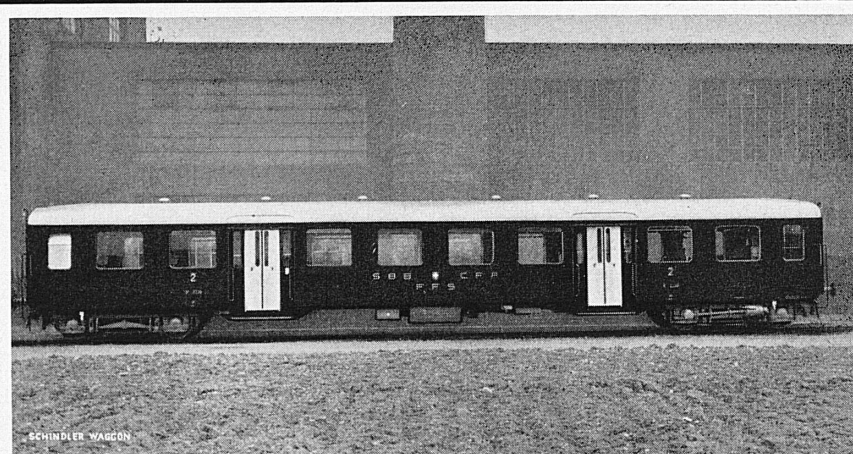
Verlangen Sie Prospekt SBR-E
oder unverbindliche Vorführung
und Probestellung



Remington Rand AG ZÜRICH BAHNHOFSTRASSE 46, TEL. (051) 23 67 40

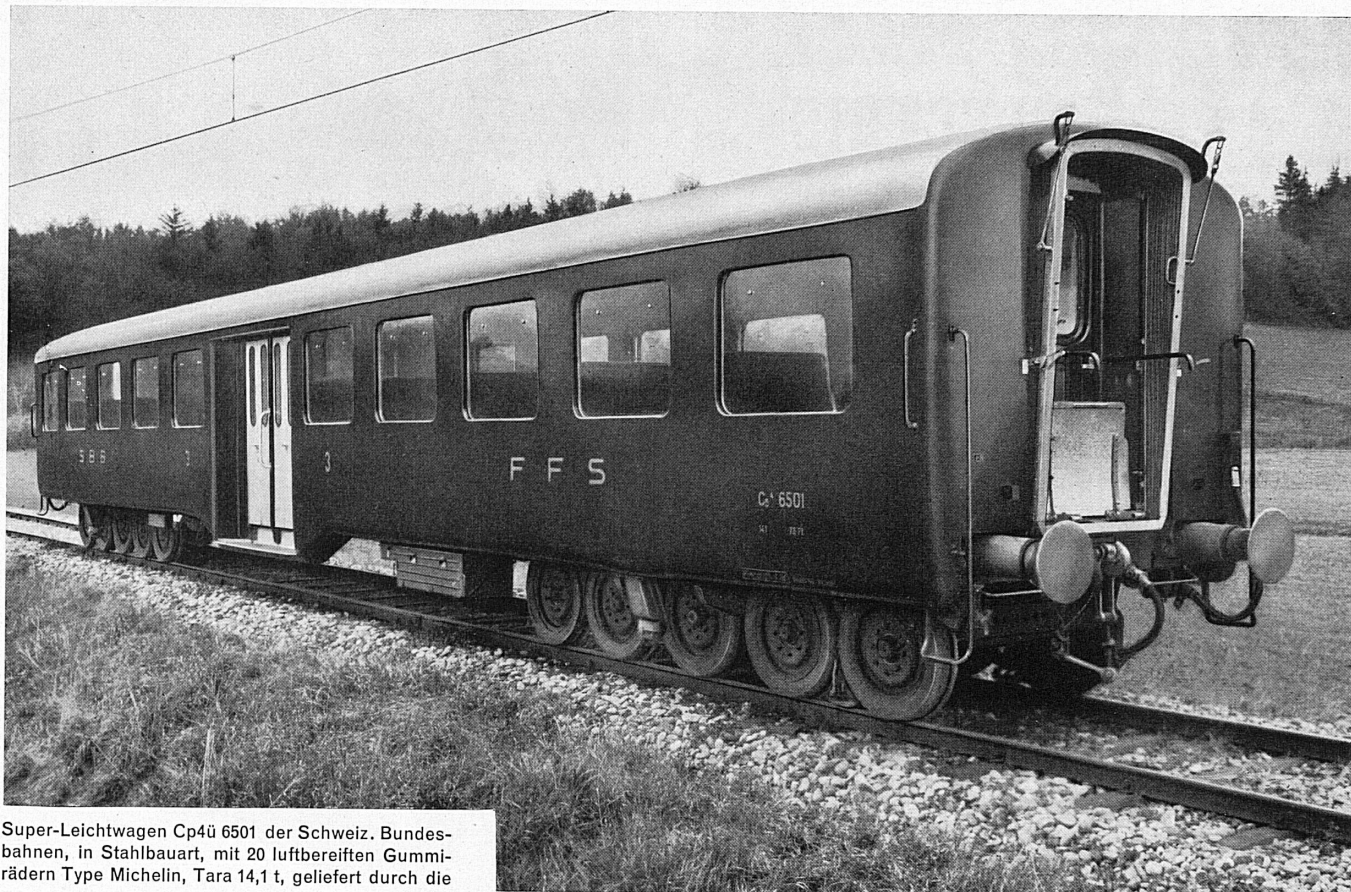
SCHINDLER WAGGON AG, PRATTELN

Personenanhängewagen, Diesel- und elektrische Motorwagen für Voll- und Nebenbahnen
und Strassenbahn-Motor- und Anhängewagen in leichter Stahlbauart. Güterwagen aller Art,
Kesselwagen, Kühlwagen.



Personenwagen 2. Klasse der Schweizerischen Bundesbahnen in leichter Stahlkonstruktion, Tara 28 t





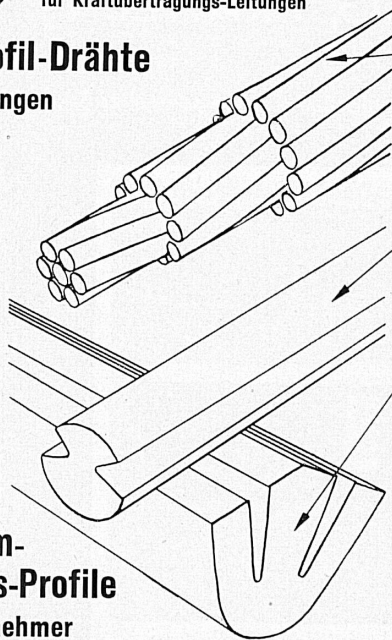
Super-Leichtwagen Cp4ü 6501 der Schweiz. Bundesbahnen, in Stahlbauart, mit 20 luftbereiften Gummirädern Type Michelin, Tara 14,1 t, geliefert durch die

SCHWEIZERISCHE WAGONS- UND AUFGÜGEFABRIK A.G. SCHLIEREN-ZÜRICH

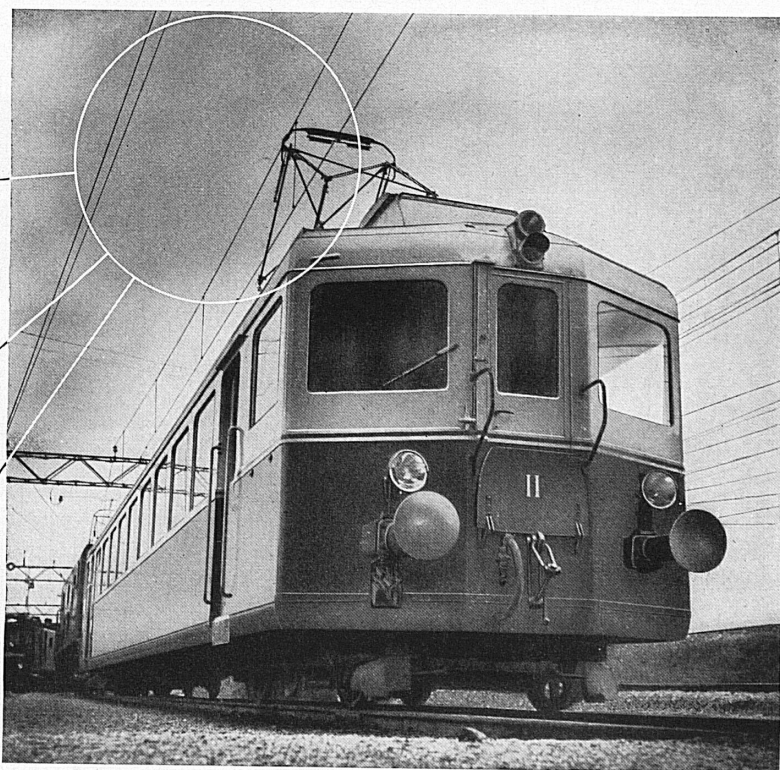


Seile aus Kupfer,
Reinaluminium, Stahlaluminium
und Aldrey
für Kraftübertragungs-Leitungen

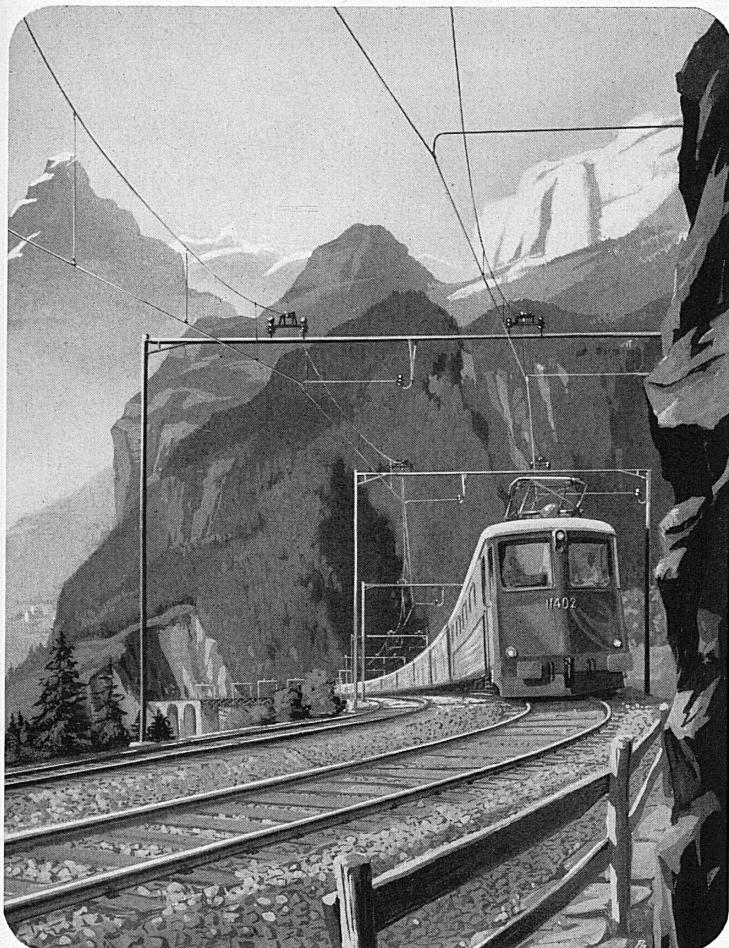
Kupferprofil-Drähte
für Fahrleitungen



**Aluminium-
legierungs-Profile**
für Stromabnehmer



SELVE THUN



Erzeugnisse

für die elektrische Traktion

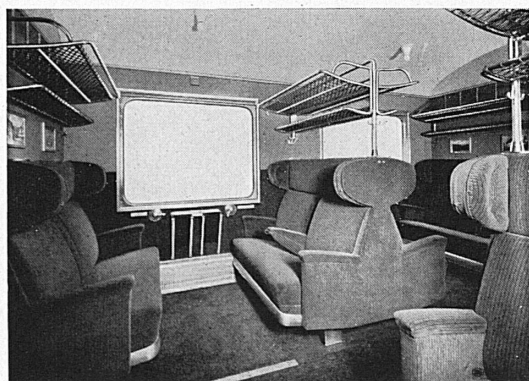
Elektrische Ausrüstungen von Triebwagen und Lokomotiven für Adhäsions- und Zahnradbahnen, Straßenbahnwagen und Trolleybusse • Zugbeleuchtung und -heizung • Motor-drehgestelle für Triebwagen in neuartiger Bauart

◀ 6000-PS-Lokomotive Typ Co-Co (2 Lokomotiven Seriennummern Ae 6/6 11 401 und 11402 im Bau) mit Schnellzug auf der Gotthardlinie

**AG. BROWN, BOVERI & CIE.
BADEN (SCHWEIZ)**

8500 Wagen aus Neuhausen

rollen auf dem Schienennetz unserer Bundesbahnen



- ➔ Modernster 1./2. Klasswagen in Leichtstahlbauart der SBB mit SIG-Torsionsstab-Drehgestellen
- ➔ Bequeme Inneneinrichtung:
Polsterstühle mit stark geneigter Rücklehne machen das Reisen angenehm

Schweizerische
Industrie-Gesellschaft
Neuhausen am Rheinfall



HEINRICH WAGNER & Co

Werdhölzlistr. 79 **ZÜRICH 48** Tel. (051) 52 44 14/15

① Lacke und Farben

Qualitätslacke für Auto, Industrie und Gewerbe

Waconit	Nitrozellulose-Email, speziell für Auto-Industrie
Wacolux	Kunstharz-Email für Auto, Lastwagen, Autobusse, Eisenbahnen, Tram, Möbel usw.
Wacolux B	Einbrenn-Email für Apparatebau, Instrumente, Stahlmöbel, Fahrräder, Leuchtröhrenschirme usw.
Wacoprene	Chlorkautschuk-Email, wasser- und chemikalienbeständig
Wacomatt	Emulsionsfarbe für Innen, die ideale abwaschbare Anstrichfarbe
Desinfex	desinfizierender Spezial-Email für Bedürfnisanstalten

② Chemische Produkte für Oberflächentechnik

Deoxidine	Entfettungs-, Entrostungs-, Entzunderungsmittel in Kalt- und Warmverfahren
Rodine	Sparbeizen, Ersparnis an Säuren und Material
Granodine	Unterrostungsschutz durch Phosphatschichtbildung
Lithoform	Gute Farbhaftung auf galvanisiertem, feuerverzinktem und cadmiump Plattiertem Eisen
Alodine	Leichtmetallphosphatierung

③ Textilhilfsmittel

Percene 49	Waschmittel, säure- und alkalibeständig, faserschonend, verseift Acetatseide nicht, netzt, reinigt und fett ab
Percene Ultra	Beuchmittel, netzt, wascht, reinigt, dispergiert Unverseifbares
Stärkeappret 6417	für Appreturen und Verdickungen
Schlichte 6432	für pflanzliche und tierische Fasern
Pergasit 6410	Weichmacher, verwendbar in Färberei, Appretur und Avivage

Verlangen Sie unsere Prospekte sowie unsere fachliche Beratung!

Der kluge Fahrer wählt stets die erste, seit Jahrzehnten bewährte Schweizer Batterie **OERLIKON**



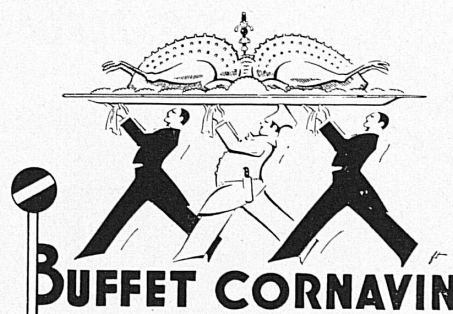
Accumulatoren-Fabrik Oerlikon

Zürich-Oerlikon

Lausanne
(021) 26 26 61

(051) 46 84 20

Genève
(022) 2 88 24



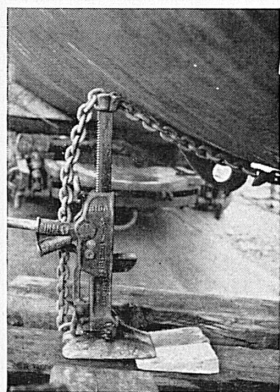
*Le Restaurant select
de Genève*

**Bar + Terrasses + Brasserie
Orchestre**

Téléphone (022) 2 60 01 · J. PERONI



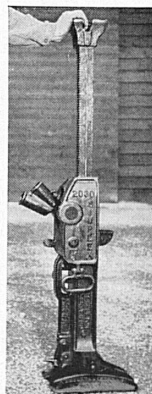
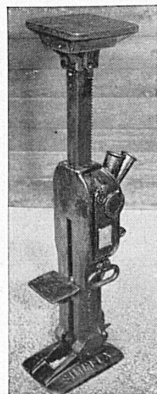
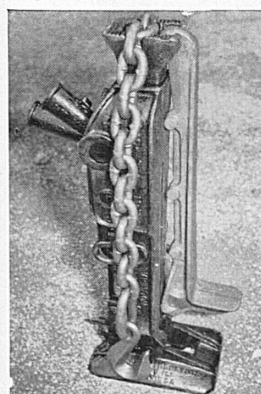
Federnfabrik BAUMANN & CO. AG., Rüti / Zürich
TEL.: 055 / 26412



Die beiden «Simplex»-Universalwinden Nr. 522 und 2030, je mit Gelenkfuß versehen, sind wahre Meisterstücke der Technik. Dank den während über 50 Jahren gesammelten Laborerfahrungen in Stahllegierungen kann «Simplex» / CHICAGO die raffiniertesten Speziallegierungen für seine, mit modernsten Konstruktions-finessen hergestellten, Hebezeuge verwenden. Diese einwandfreiesten aller Hebezeugprodukte haben den größten Absatzmarkt, und nur «Simplex» / CHICAGO kann solche «Quintessenz-Erzeugnisse» herstellen. Dies dank den gesammelten Erfahrungen mit dem modernsten Maschinenpark, der die einwandfreie Herstellung eines unverwundlichen Stahlproduktes gestattet. Bei solchen Produkten ist es nicht der Preis, der bei der Anschaffung entscheidet, sondern das Produkt, das eine längere Lebensdauer hat als eine Generation, das mit den besten Stahlerzeugnissen hergestellt wurde.

«Simplex» / CHICAGO fabriziert über 250 verschiedene Winden-
produkte, die für jeden Zweck und jede Kapazität hergestellt werden

L. MEILI & SOHN, Hebezeugspezialisten, ZÜRICH 46
Aspholzstraße 29
Telefon (051) 46 43 06



KABELWERKE BRUGG A.G.

TRU-LAY-BRUGG DRAHTSEILE

für alle Anwendungsgebiete

BLEIKABEL

für
Stark- und Schwachstrom

Luftseilbahn
Beckenried-Klewenalp



CHRÉTIEN+CO

**Eisen- und Metall-Gießereien
Liestal**

fabrizieren in bestbewährter Qualität

- Eisenbahnmaterial in Gußeisen
- Barren und Büchsen in Sonderbronze, Marke C. B. C. 31
- Ausbaubare Hydranten, Ventilbrunnen und Absperrschieber
- Rohre und Formstücke für Wasserversorgungen
- Apparate, Rohre und Formstücke für sanitäre Installationen
- Öfen in Sonderausführungen
- Lagerweißmetalle, Marke Oris
- Kundenguß in Grauguß, Bronze, Messing und Aluminium nach Zeichnungen, Schablonen oder Modellen

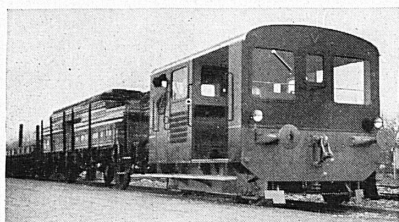
HORLOGES ELECTRIQUES



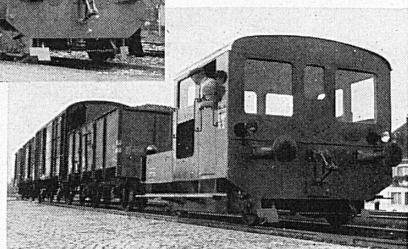
FAVAG

Fabrique d'appareils électriques S.A.
NEUCHÂTEL

FAVAG
H. 565



DIESEL-



und

BENZINTRAKTOREN

mit hydraulischer oder
mechanischer Übertragung
für

RANGIER- UND STRECKENDIENST

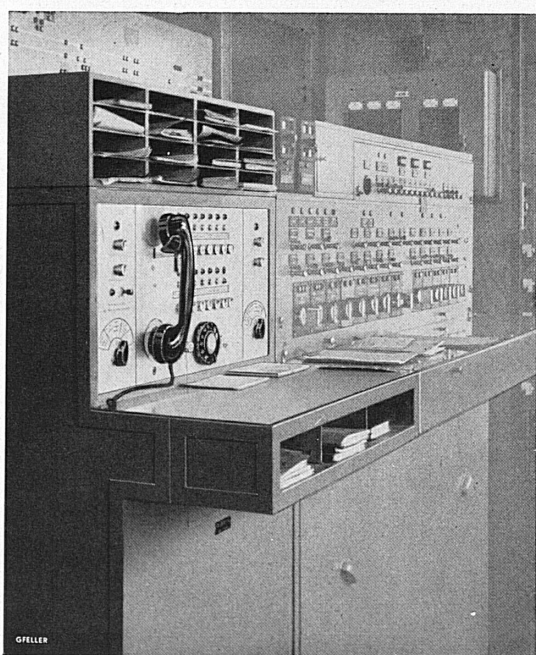
Robert Aebi & Cie AG Zürich

Uraniastr. 31/35 Telefon (051) 23 17 50 Zweigniederlassungen in Genf und Zollikofen

CHR. GFELLER AG.

BERN-BÜMPLIZ und FLAMATT

Telephon- und Signalanlagen für Bahnen



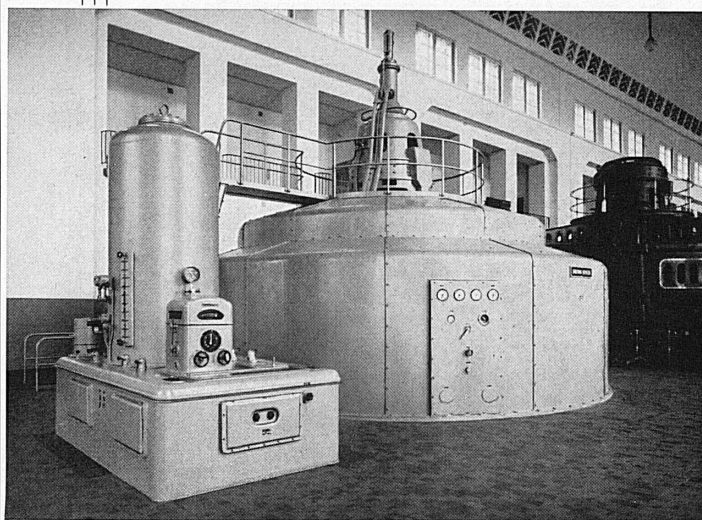
Telephon- und Läutwerkpult in einem SBB-Bahnhof

ATEL

AARE-TESSIN

AKTIENGESELLSCHAFT FÜR ELEKTRIZITÄT

OLTEN

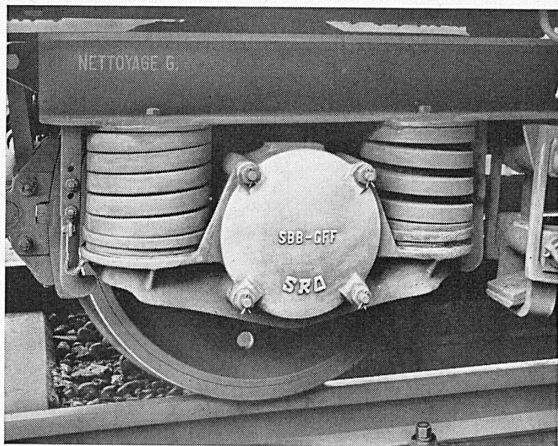


Kraftwerk Gösgen: Einphasengenerator für Energielieferung an die SBB

**ERZEUGUNG
ÜBERTRAGUNG
VERTEILUNG
ELEKTRISCHER
ENERGIE**

Energieumsatz pro 1950/51:
1,64 Milliarden kWh

Eigentümerin der 220/380-kV-
Alpenleitungen über den
Gotthard und den Lukmanier



Achsbüchse, internat. Personenwagen (RIC), ausgerüstet mit
SRD-Pendelrollenlager

SRD-Wälzlager für alle Schienenfahrzeuge

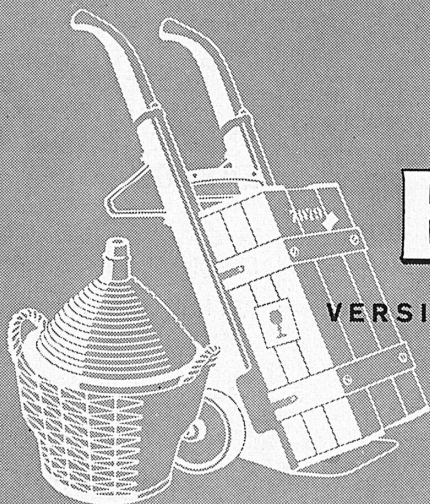
SRD KUGELLAGER VERKAUFSBUREAU ZÜRICH

der Kugellagerwerke J. Schmid-Roost AG. Nachf. Schmid & Co.
Bleicherweg 7, Telefon (051) 25 89 66

SAFIA GENÈVE 8, Avenue Pictet de Rochemont, Telefon (022) 6 83 36
SAFIA BERN Monbijoustraße 21, Telefon (031) 2 33 40

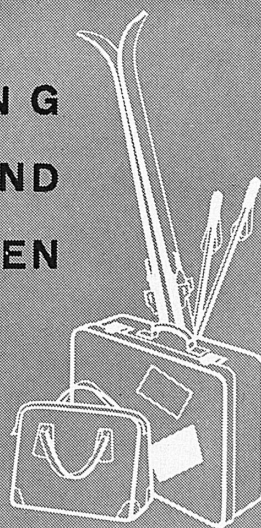
Nouvelles lampes opales
LUXRAM
Platina
S.A. LUMIÈRE GOLDAU
Tél. 041/61777

**GÜTERVERSICHERUNG
REISEGEPÄCK-, UNFALL- UND
SKIBRUCH-VERSICHERUNGEN**



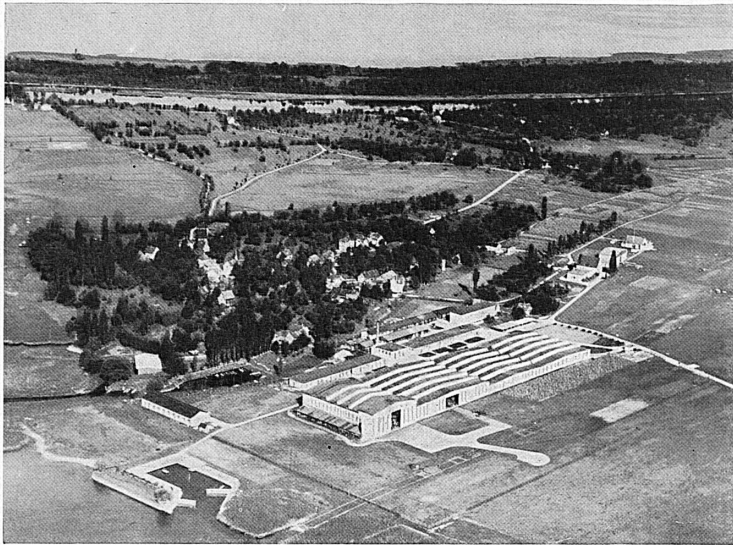
ELVIA

**VERSICHERUNGS-GESELLSCHAFT
ZÜRICH**



**Abschlüsse ohne be-
sondere Formalitäten an
den Bahnschaltern**

FFA



Konstruktionen in Leichtmetall und Stahl

Trieb- und Anhängewagen
für Straßen- und Überlandbahnen
Trolley- und Autobusse
Zahnrad-, Standseil- und
Schwebbahnkabinen

Apparate und Behälter für die
Nahrungsmittel-, Molkerei-, Textil-
und Chemische Industrie

FLUG- & FAHRZEUGWERKE AG. ALTENRHEIN/SG.

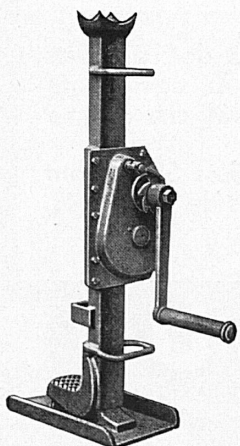
Telefon (071) 4 23 77

WERA - Luft

für gute Ventilation, Luftheizung, Luftbefeuchtung und Klimatisierung.
Beste Referenzen in Hunderten von Anlagen. Beratung und Ingenieur-
Besuch kostenlos.

WERA-Apparatebau AG, Bern
Gerberngasse 23/33

Fabrik und Büros Bern
Telefon (031) 3 99 11
Vertreter Ostschweiz
Telefon (051) 93 05 11



Stahlwinden

2—20 Tonnen Tragkraft
Gesetzlich geschützt In- und Auslandpatente

ROBOR

Schutzmarke

für Industrie
Geleisebau
Lokomotiven
Forstwirtschaft
usw.

Reparaturen aller Fabrikate

Hans Weiss, Bern-Bümpliz

Lastwindenfabrik

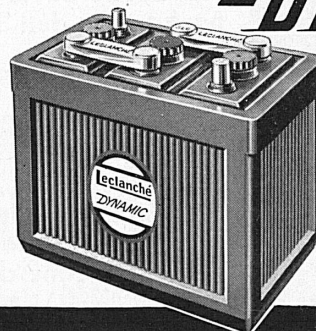
Telefon (031) 7 61 34

Selbst im Winter

- eine rassige Batterie
- mit höchstem Startvermögen bei Kälte
- grosser Widerstandsfähigkeit gegen Überladungen
- erhöhter Lebensdauer und wirtschaftlichem Betrieb



LECLANCHÉ **-DYNAMIC**



LECLANCHÉ S. A.
YVERDON

Die Überraschung
Une surprise

Fr. 100' 000
Haupttreffer
Le gros lot

ausserdem — en plus

Fr. 25 000.—, Fr. 10 000.—, 4 x Fr. 5000.— etc., etc.

TOTAL 49 752 TREFFER im Gesamtwerte von Fr. 622 400.—
AU TOTAL 49 752 LOTS d'une valeur globale de frs 622 400.—

5 LOSE Endzahlen 0—4 = mindestens 1 TREFFER
5 LOSE Endzahlen 5—9 = mindestens 1 TREFFER
10 LOSE Endzahlen 0—9 = mindestens 2 TREFFER

5 BILLETS chiffres finals 0—4 = au moins 1 LOT
5 BILLETS chiffres finals 5—9 = au moins 1 LOT
10 BILLETS chiffres finals 0—9 = au moins 2 LOTS

1 Los Fr. 5.— (die 5-Los-Serie Fr. 25.—, die 10-Los-Serie Fr. 50.—) plus 40 Cts. für Chargé-Porto auf Postcheckkonto III 10026. Ziehungsliste in verschlossenem Brief 30 Cts.; als Drucksache 20 Cts.

Adresse: SEVA-Lotterie, Bern, Tel. (031) 54436. SEVA-Lose sind auch in Banken, an den Schaltern der Privatbahnstationen sowie in vielen Läden usw. zu haben.

1 billet frs 5.— (la série de 5 billets frs 25.—, la série de 10 billets frs 50.—) plus 40 cts de port pour envoi recommandé, au compte de chèques postaux III 10026. Liste de tirage sous pli fermé 30 cts, comme imprimé 20 cts.

Adresse: Loterie SEVA, Berne, tél. (031) 54436. Les billets SEVA sont aussi en vente dans les banques, aux guichets des chemins de fer privés, ainsi que dans de nombreux magasins, etc.

SEVA

ZIEHUNG IM FEBRUAR
TIRAGE EN FEVRIER

TREUHANDGESELLSCHAFT

W. RUEDI & CIE

BERN

Waisenhausplatz, Telefon (031) 215 51

BIENNE

Güterstraße 12, Telefon (032) 2 82 08

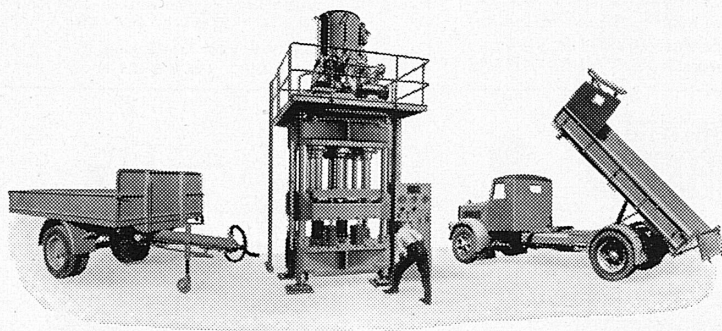
Übernahme und Durchführung von Treuhandaufträgen für das In- und Ausland

Acceptation et exécution d'ordres fiduciaires en Suisse et à l'étranger

Acceptance and execution of chartered business for home and abroad

Assunzione ed esecuzione d'affari fiduciari per la Svizzera e l'estero

Recepción y ejecución de negocios fiduciarios para Suiza y extranjero



Hydraulische Pressen Anhänger

Zuverlässigkeit, Dauerhaftigkeit
und Zweckmäßigkeit bilden das
Ergebnis jahrelanger Konstruk-
tionserfahrung.



WIRZ KIPPER

E. WIRZ Kipper- und Maschinenfabrik
UETIKON am Zürichsee Tel. (051) 92 93 31



Maison fondée en 1815
Capital fr. 5 000 000

Trafics à
l'importation et à l'exportation
assurés par un personnel qualifié et expérimenté

SOCIÉTÉ PAR ACTIONS DANZAS & CIE, BALE Transports internationaux

Succursales à Bienne, Brigue, Buchs, Chiasso, Genève, Kreuzlingen, Lugano,
Lucerne, Romanshorn, Schaffhouse, St-Gall, St-Margrethen, Vallorbe, Zurich,
ainsi qu'en France et en Italie

Bureaux de voyages à Bienne, Brigue, Chiasso, Genève, Lugano, St-Gall,
Schaffhouse, Zurich



KUNSTHAUS PRO ARTE BASEL

am Blumenrain

Nähe Hotel

Drei Könige

Leitung

Dr. J. Coulin

Tel. (061) 215 79

Bilder

Volkskunst

Antiquitäten

Möbel



J. Ulrich. Uferlandschaft am Meer. England
Aquarell, sign. Aus unserer großen Ulrich-Sammlung



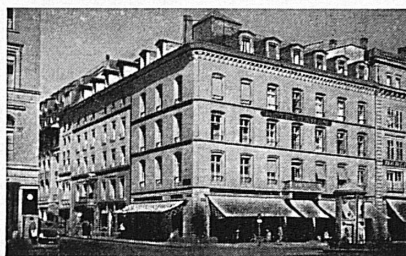
ZERMATT

1620 Meter über Meer

Das gastfreundliche Matterhornort bietet ideale und glückliche Ferien im größten Skigebiet der Alpen. Mit der Gornergratbahn mühelos auf 3100 m, mit Sesselbahn und Skilift Blauherd auf 2600 m - zum Ausgangspunkt der schönsten Skifahrten. Skischule unter der Leitung von Skimeister Gottlieb Perren. 6000 m² Eisplätze (Curling). März, April und Mai: die beliebten Zermatter Skitourenwochen. Unterhaltung, Gemütlichkeit und Behaglichkeit in komfortablen und gutgeführten Gaststätten - 25 Hotels, mit 1500 Betten. Ferienbillette und Abonnements. Auskunft und Prospekte durch die Reisebureaux oder durch das Offizielle Verkehrsbureau in Zermatt (Wallis) - Tel. (028) 772 37.

*
Le village du Cervin est paré pour l'hiver, baigné par l'air vivifiant et le soleil des altitudes. Les trains du Gornergrat montent à 3100 m, le télésiège et le skilift du Blauherd à 2600 m, où s'amorcent les magnifiques descentes de la plus vaste région de ski des Alpes. E.S.S. sous la direction de Gottlieb Perren. 6000 m² de patinoires. Mars, avril, mai: les semaines zermattoises de ski - Séjour heureux, 25 hôtels confortables et hospitaliers, totalisant 1500 lits. Billets de vacances, abonnements. Prospectus par les Agences de voyages ou le Bureau officiel de renseignements, à Zermatt (Valais).

Besuchen Sie uns



HOTEL BÄREN
Ecke Bundesplatz - Bärenplatz
Moderner Komfort. 75 Zimmer
Neu gestalteter Bankettsaal
«Neue Bärenstube», das gedie-
gene Restaurant-Tea-Room.
Marbach & Co. Tel. 031/23367



Bahnhofstrasse 87
CAFÉ - RESTAURANT
HUMMER- und AUSTERNBAR
Gediegene Säle für Anlässe



ZWEI RECTA QUALITÄTS-ERZEUGNISSE

RECTA

Grand Prix



DEUX PRODUITS DE QUALITÉ RECTA

Luzern

Hotel Schiller

Pilatusstrasse 15. Das ideale Passantenhaus nächst Bahnhof und Schiff. Alle Zimmer mit fließendem Wasser oder Privatbad und Telefon. Gepflegte Küche. Autoboxen. Jahresbetrieb.

Tel. (041) 24821 Telegramme: SCHILLERHOTEL
Ed. Leimgrubers Erben, Propr.

EMMENTALERHOF

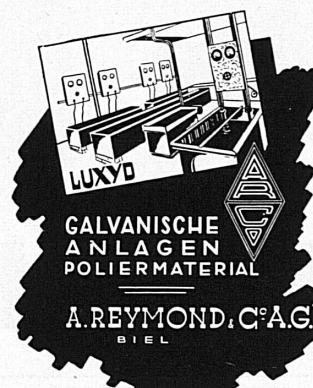
Neuengasse 19 BERN Telefon 21687

WALLISER KELLER

Neuengasse 17 BERN Telefon 21693

Gaststätten, wo man sich wirklich wohl fühlt
Anerkannt für Küche und Keller

Mit bester Empfehlung
ALEX IMBODEN



**GALVANISCHE
ANLAGEN
POLIERMATERIAL**

A. REYMOND, C^o AG.
BIEL



Für Fabriken, Werk-
stätten, Kirchen u. Säle

Boss- Heißluft

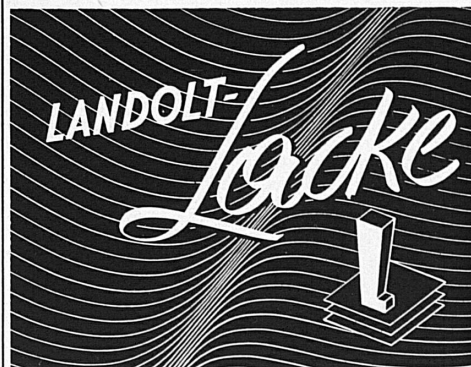
Ideale Heizung mit
Warmlüftung

Kürzeste Anheizdauer

Im Sommer
als Kühlung

W. Boss
Interlaken

Niesenstrasse 8
Telefon 119



Zwei Schweizer die wissen worauf es ankommt...

- ... auf das Virginia-Deckblatt, welches Vertrauensleute der Fabbrica Tabacchi, Brissago, in den USA eigens auslesen,
- ... auf die «Concia», das seit 100 Jahren behütete Fabrikations-Geheimnis der Fabbrica Tabacchi in Brissago.

Kenner wollen deshalb nur die ächte, die

Blauband- Brissago

BLAUBAND «Sceltissimi» (2 Stern) Fr. -.25
BLAUBAND «Prima» (1 Stern) Fr. -.20

Arosa



SCHWEIZ SUISSE SWITZERLAND

Farbphoto H. Schellenberg, Lausanne