

**Zeitschrift:** Die Schweiz = Suisse = Svizzera = Switzerland : offizielle Reisezeitschrift der Schweiz. Verkehrszentrale, der Schweizerischen Bundesbahnen, Privatbahnen ... [et al.]

**Herausgeber:** Schweizerische Verkehrszentrale

**Band:** - (1952)

**Heft:** 1

**Artikel:** Les wagons-lits ont 75 ans

**Autor:** [s.n.]

**DOI:** <https://doi.org/10.5169/seals-775033>

### **Nutzungsbedingungen**

Die ETH-Bibliothek ist die Anbieterin der digitalisierten Zeitschriften auf E-Periodica. Sie besitzt keine Urheberrechte an den Zeitschriften und ist nicht verantwortlich für deren Inhalte. Die Rechte liegen in der Regel bei den Herausgebern beziehungsweise den externen Rechteinhabern. Das Veröffentlichen von Bildern in Print- und Online-Publikationen sowie auf Social Media-Kanälen oder Webseiten ist nur mit vorheriger Genehmigung der Rechteinhaber erlaubt. [Mehr erfahren](#)

### **Conditions d'utilisation**

L'ETH Library est le fournisseur des revues numérisées. Elle ne détient aucun droit d'auteur sur les revues et n'est pas responsable de leur contenu. En règle générale, les droits sont détenus par les éditeurs ou les détenteurs de droits externes. La reproduction d'images dans des publications imprimées ou en ligne ainsi que sur des canaux de médias sociaux ou des sites web n'est autorisée qu'avec l'accord préalable des détenteurs des droits. [En savoir plus](#)

### **Terms of use**

The ETH Library is the provider of the digitised journals. It does not own any copyrights to the journals and is not responsible for their content. The rights usually lie with the publishers or the external rights holders. Publishing images in print and online publications, as well as on social media channels or websites, is only permitted with the prior consent of the rights holders. [Find out more](#)

**Download PDF:** 13.01.2026

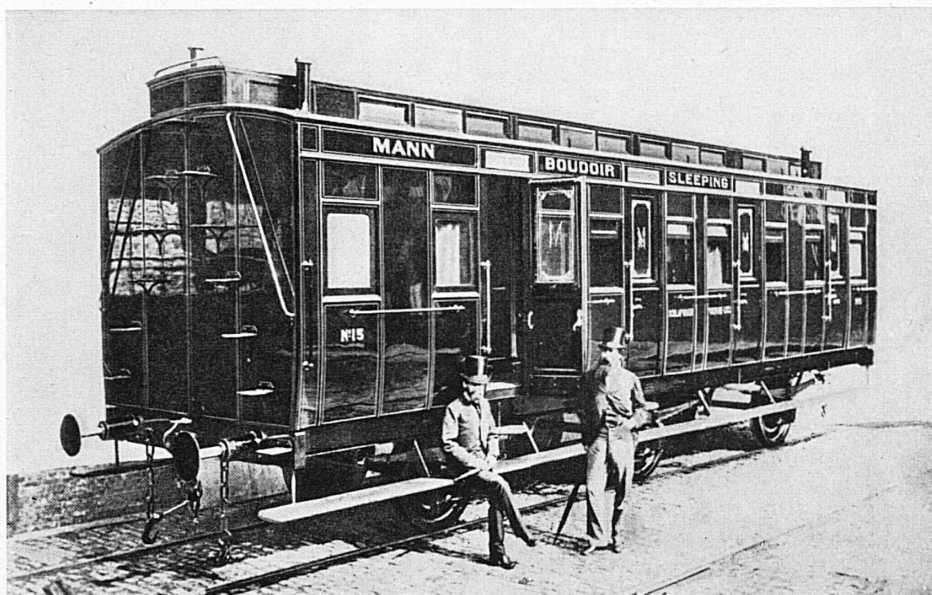
**ETH-Bibliothek Zürich, E-Periodica, <https://www.e-periodica.ch>**

# LES WAGONS-LITS ONT 75 ANS

Depuis 1873, des wagons-lits roulent à travers l'Europe. C'est à Bruxelles, le 4 décembre 1876 déjà, que l'ingénieur belge Georges Nagelmackers fonda la «Compagnie internationale des wagons-lits». Aujourd'hui, le service des wagons-lits et des wagons-restaurants, qui sont les plus importantes entreprises annexes des chemins de fer, s'incorporent si naturellement au trafic ferroviaire que la plupart des voyageurs ne remarquent même pas que les wagons-lits et les wagons-restaurants des trains internationaux

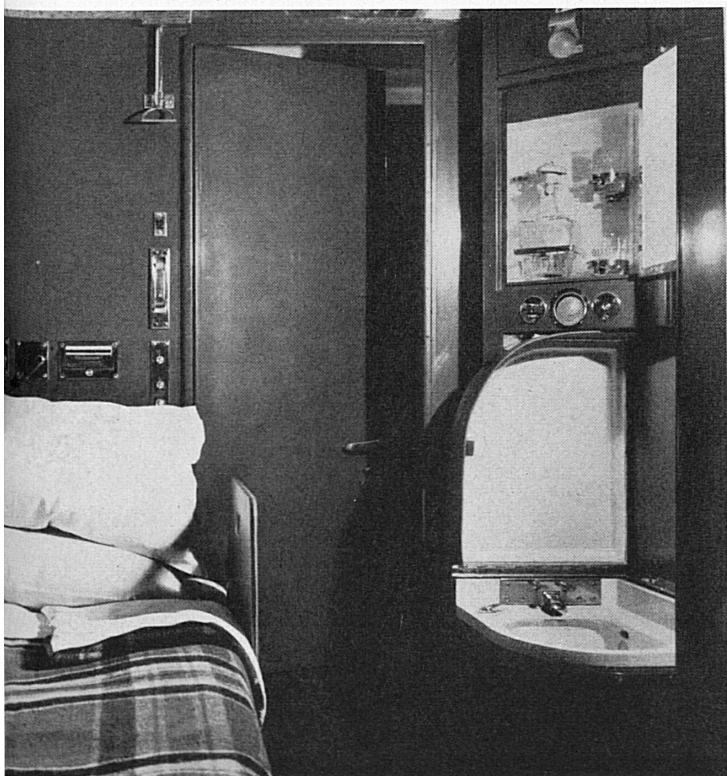
Ci-dessous: Un des premiers wagons-lits de la Compagnie internationale des wagons-lits.

Unten: Einer der ersten Schlafwagen der Compagnie internationale des wagons-lits.



appartiennent à une compagnie privée qui les exploite. Essayons de nous représenter le trafic ferroviaire à l'époque où le premier wagon-lit commença de circuler. Un voyage à travers l'Europe se heurtait aux plus grands obstacles et la collaboration des diverses administrations intéressées n'allait pas généralement au-delà des pays limitrophes. Construire un wagon satisfaisant toutes les exigences et capable de circuler sur tous les réseaux parut d'abord une gageure. Il fallut la ténacité du fondateur pour mener l'entreprise à chef. Mais une fois introduits, les wagons-lits – et depuis 1883 les wagons-restaurants – connurent un essor inattendu dont bénéficia la

nouvelle compagnie qui conclut bientôt des contrats avec tous les chemins de fer européens. Les trains de luxe de cette compagnie, comprenant uniquement des wagons-lits, des wagons-restaurants et des fourgons pour les bagages, sillonnèrent vite tout le continent; comme ils contribuaient à un rapprochement des pays et des peuples, ils remplirent une importante mission à la fois politique, économique et culturelle. Ses trains, les innovations techniques qu'elle fut dans la plupart des cas la première à expérimenter et à appliquer, le confort de ses wagons, le raccourcissement de la durée du voyage, l'allègement des formalités frontalières, ont permis à



Ci-dessus: Un confortable compartiment de wagon-lit de 1<sup>re</sup> classe.  
Oben: Eines der komfortablen Schlafwagenabteile der I. Klasse.



Ci-dessus: Wagon-lit, dans la gare internationale de Bâle CFF.  
Oben: Schlafwagen im internationalen Bahnhof Basel SBB.



la compagnie d'accomplir une œuvre de pionnier à la tête des administrations ferroviaires d'Europe.

Elle n'a pas été sans subir les conséquences de deux guerres mondiales. Mais elle n'a rien perdu de son renom et de son importance. Ses wagons-lits, ses wagons-restaurants circulent en Europe, en Asie et en Afrique. La gestion de divers hôtels et buffets de gare lui a été confiée. – Grâce à ses traditions, à ses services, à sa vaste organisation, la Compagnie internationale des wagons-lits est appelée à jouer un rôle capital dans la lutte pour la vie engagée par les chemins de fer pour concurrencer l'avion et l'auto-car.

Be.



Oben: Bahnabonnent Dr. F., Chemiker, befährt viermal täglich die Thalwiler Strecke. Von der Geräumigkeit der Versuchswagen angenehm überrascht, nimmt er deshalb auch die Unterhaltung «über die Achsel» mit seinem Gesprächspartner in Kauf. Jedoch weist er darauf hin, daß die Türen dem Fassungsvermögen der Großraumwagen entsprechend zu eng seien.

## WIE GEFÄLLT IHNEN DIE TRAMBESTUHLUNG?

Rechts: Wenn auch die SBB in ihrem Flugblatt darauf hinwiesen, daß die längs der Seitenwände angebrachten Gepäckträger nur noch die Mitnahme beschränkter Mengen Gepäck erlauben, so wird es doch nicht zu vermeiden sein, daß auch Reisende, die in Zürich Anschluß an die Fernzüge zu erreichen suchen, mit ihrem Gepäck Züge mit Trambestuhlung benützen werden.

