

Zeitschrift: Die Schweiz = Suisse = Svizzera = Switzerland : offizielle Reisezeitschrift der Schweiz. Verkehrszentrale, der Schweizerischen Bundesbahnen, Privatbahnen ... [et al.]

Herausgeber: Schweizerische Verkehrszentrale

Band: - (1952)

Heft: 8

Artikel: Am Bahnhof ein Velo = Un vélo à la gare

Autor: [s.n.]

DOI: <https://doi.org/10.5169/seals-775162>

Nutzungsbedingungen

Die ETH-Bibliothek ist die Anbieterin der digitalisierten Zeitschriften auf E-Periodica. Sie besitzt keine Urheberrechte an den Zeitschriften und ist nicht verantwortlich für deren Inhalte. Die Rechte liegen in der Regel bei den Herausgebern beziehungsweise den externen Rechteinhabern. Das Veröffentlichen von Bildern in Print- und Online-Publikationen sowie auf Social Media-Kanälen oder Webseiten ist nur mit vorheriger Genehmigung der Rechteinhaber erlaubt. [Mehr erfahren](#)

Conditions d'utilisation

L'ETH Library est le fournisseur des revues numérisées. Elle ne détient aucun droit d'auteur sur les revues et n'est pas responsable de leur contenu. En règle générale, les droits sont détenus par les éditeurs ou les détenteurs de droits externes. La reproduction d'images dans des publications imprimées ou en ligne ainsi que sur des canaux de médias sociaux ou des sites web n'est autorisée qu'avec l'accord préalable des détenteurs des droits. [En savoir plus](#)

Terms of use

The ETH Library is the provider of the digitised journals. It does not own any copyrights to the journals and is not responsible for their content. The rights usually lie with the publishers or the external rights holders. Publishing images in print and online publications, as well as on social media channels or websites, is only permitted with the prior consent of the rights holders. [Find out more](#)

Download PDF: 02.04.2026

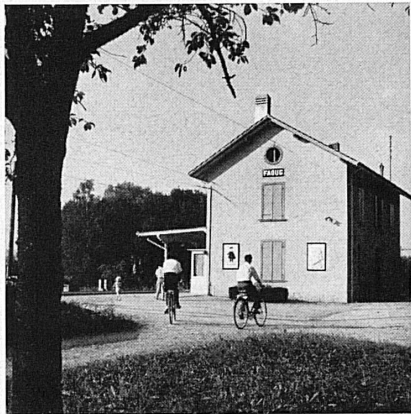
ETH-Bibliothek Zürich, E-Periodica, <https://www.e-periodica.ch>

Auf den Fahrradschildern ist die Vermietstation der SBB vermerkt.

La plaque de la bicyclette porte le nom de la gare de location.

Eine Velofahrt von Düdingen nach Pfauen erschließt einen an Naturschönheiten reichen Boden.

Que de beautés la nature ne révèle-t-elle pas au cours d'un trajet de Guin à Faoug!



AM BAHNHOF EIN VELO • UN VÉLO A LA GARE

Eine große Zahl von Stationen der SBB ist heute mit Mietfahrrädern ausgerüstet, an allen Bahnhöfen der Bundes- und Privatbahnen können Sie zu bescheidenen Gebühren Velos vorausbestellen. Auf irgendeiner ins Mietsystem einbezogenen Station geben Sie das Fahrrad wieder zurück. Welche Möglichkeiten eröffnet diese Neuerung, über die Sie sich an Billet- und Gepäckschaltern und in Auskunftsbüros unserer Bahnen eingehend unterweisen lassen! Sie erschließt ein weites Netz von Straßen und von Wegen, schafft Querverbindungen durch die stille Hügelland des Mittellandes von See zu See, von Berg zu Berg – sie fördert den Tourismus der Besinnlichkeit!

Unsere Bilder schildern eine Reise mit SBB-Velos von Düdingen her quer durch das Freiburger Land nach Avenches und Faoug auf Waadtländer Boden: von den Ufern der Saane durch Wälder und Felder zum Murtensee – zu romantischen Rastplätzen, mittelalterlichen Schlössern, stillen Landsitzen des 18. Jahrhunderts und zu den gewaltigen Trümmern Aventicums, die uns die Größe jener frühen Kulturwelle aufleben lassen, welche Geist und Güter des alten Rom einst über die Alpen getragen hat.





Oben: Fahrt durch die Parklandschaft des Freiburger Landes. – Links: Eine Hängebrücke verbindet das rechte Saaneufer mit den Felsen, auf denen die romantischen Schlösschen Grand- und Petit-Vivy sitzen. – Rechts: Das römische Amphitheater von Avenches.

Ci-dessus: Tour à travers l'immense parc que constitue le pays fribourgeois. – A gauche: Un pont suspendu relie la rive droite de la Sarine aux rochers où s'élèvent les romantiques châteaux des Grand et Petit Vivy. – A droite: L'amphithéâtre romain d'Avenches.

Photos: F. Engesser

Le nouveau service de bicyclettes des CFF permet de parcourir le pays tout à son aise. Renseignez-vous aux guichets des billets et des bagages ou aux bureaux de renseignements de nos chemins de fer sur les conditions avantageuses. Nos images illustrent un tour à bicyclette des CFF à travers le canton de Fribourg et jusqu'à Avenches et Faoug dans le canton de Vaud.

