

**Zeitschrift:** Die Schweiz = Suisse = Svizzera = Switzerland : offizielle Reisezeitschrift der Schweiz. Verkehrszentrale, der Schweizerischen Bundesbahnen, Privatbahnen ... [et al.]

**Herausgeber:** Schweizerische Verkehrszentrale

**Band:** - (1952)

**Heft:** 7

## Werbung

### Nutzungsbedingungen

Die ETH-Bibliothek ist die Anbieterin der digitalisierten Zeitschriften auf E-Periodica. Sie besitzt keine Urheberrechte an den Zeitschriften und ist nicht verantwortlich für deren Inhalte. Die Rechte liegen in der Regel bei den Herausgebern beziehungsweise den externen Rechteinhabern. Das Veröffentlichen von Bildern in Print- und Online-Publikationen sowie auf Social Media-Kanälen oder Webseiten ist nur mit vorheriger Genehmigung der Rechteinhaber erlaubt. [Mehr erfahren](#)

### Conditions d'utilisation

L'ETH Library est le fournisseur des revues numérisées. Elle ne détient aucun droit d'auteur sur les revues et n'est pas responsable de leur contenu. En règle générale, les droits sont détenus par les éditeurs ou les détenteurs de droits externes. La reproduction d'images dans des publications imprimées ou en ligne ainsi que sur des canaux de médias sociaux ou des sites web n'est autorisée qu'avec l'accord préalable des détenteurs des droits. [En savoir plus](#)

### Terms of use

The ETH Library is the provider of the digitised journals. It does not own any copyrights to the journals and is not responsible for their content. The rights usually lie with the publishers or the external rights holders. Publishing images in print and online publications, as well as on social media channels or websites, is only permitted with the prior consent of the rights holders. [Find out more](#)

**Download PDF:** 17.01.2026

**ETH-Bibliothek Zürich, E-Periodica, <https://www.e-periodica.ch>**







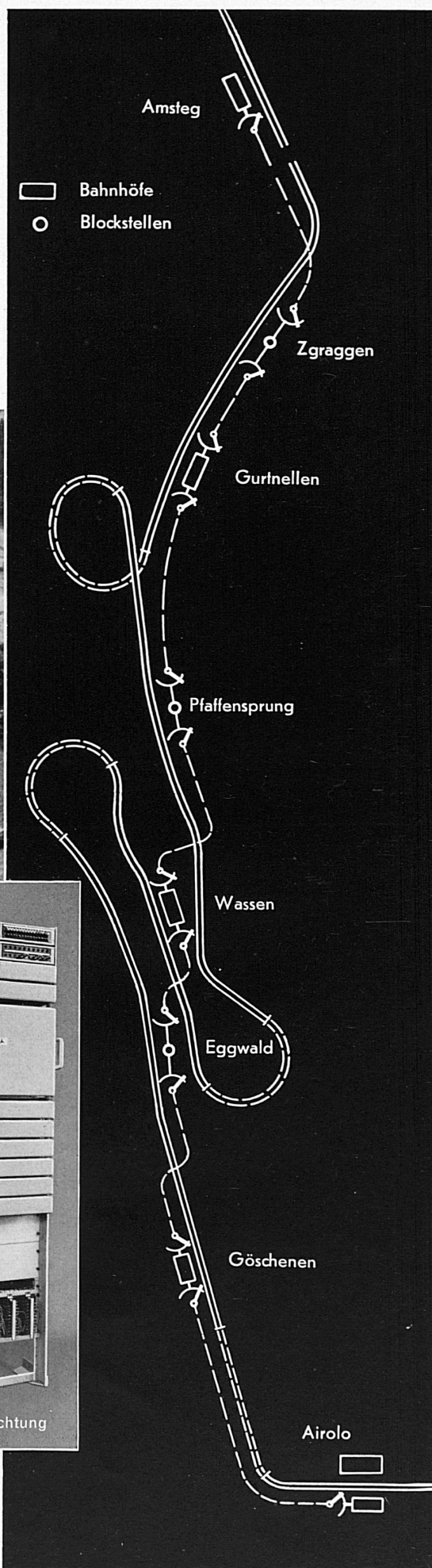
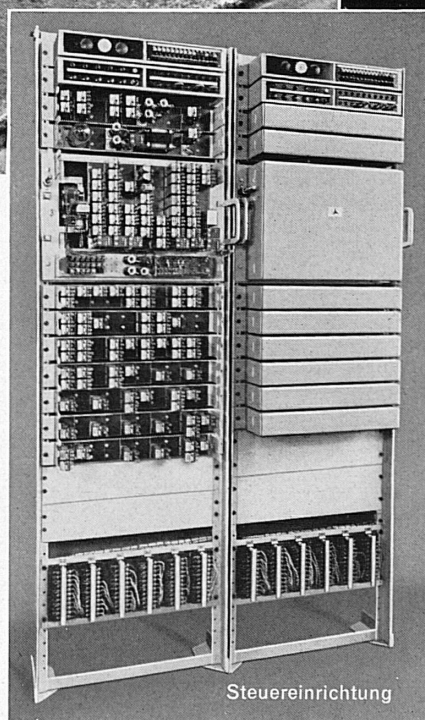
**ALBISWERK  
ZÜRICH A.G.**

## ALBIS-FERNSTEUERUNGS ANLAGEN



### Fernsteuerungsanlagen für die Sicherheit im Bahnbetrieb

*Der Sicherung des Zugverkehrs auf der Gotthardlinie dienen die von uns gebauten Fernsteuerungsanlagen für automatische Blockstellen der SBB. Mit unsern bewährten Bauelementen der Fernmelde-technik bauen wir Fernsteuerungen jeder Art für Bahnen, Kraftwerke, Industriebetriebe usw. Unsere erfahrenen Fachleute beraten Sie gerne bei Ihren Fernsteuerungsproblemen.*



ALBISWERK ZÜRICH A.G., ALBISRIEDERSTR. 245, ZÜRICH 47, TEL. (051) 52 54 00

---

## Sicher reisen mit der Eisenbahn!

Die Eisenbahn bietet ihren Benützern eine von keinem anderen Massenverkehrsmittel erreichte Betriebssicherheit. Diese zu erhalten und zu mehrern ist das Ziel unermüdlichen Strebens der Bahnverwaltungen und der diesen dienenden Industrie.

Erhöhte Reisegeschwindigkeit der Züge und dichtere Fahrpläne bedingen besondere Maßnahmen und Aufwendungen zur Erhaltung der Sicherheit, die im Eisenbahnverkehr immer oberster Grundsatz bleibt. Moderne Sicherungsanlagen sind eines der wesentlichen Mittel, diesen Grundsatz bei gesteigerter Betriebsleistung zu gewährleisten; sie gestalten zugleich den Verkehr rationeller und beweglicher.

Allein in den letzten wenigen Jahren sind über 200 vollelektrische Stellwerkanlagen unserer Systeme auf den Netzen der Schweizerischen Bundesbahnen und der Privatbahnen erstellt worden.



# INTEGRA

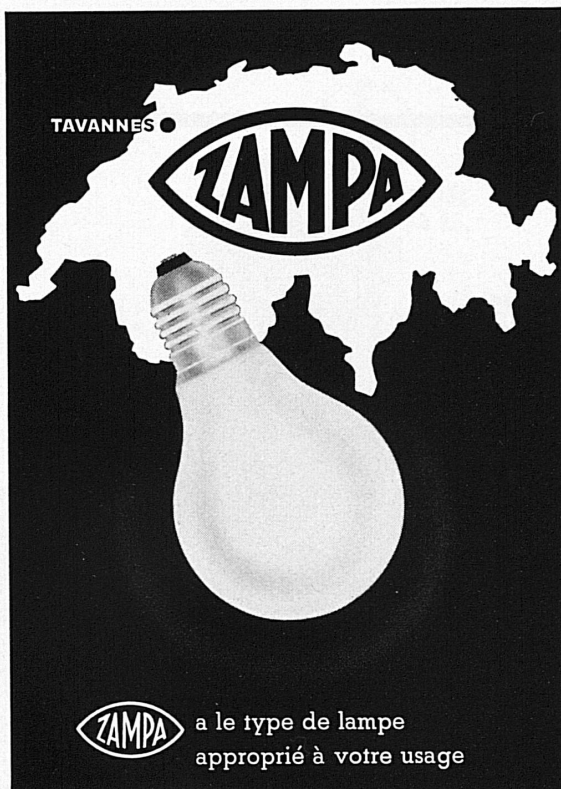
Zürich - Wallisellen

Die schweizerische Eisenbahnsicherungsindustrie  
Im Dienste der Schweizerbahnen!

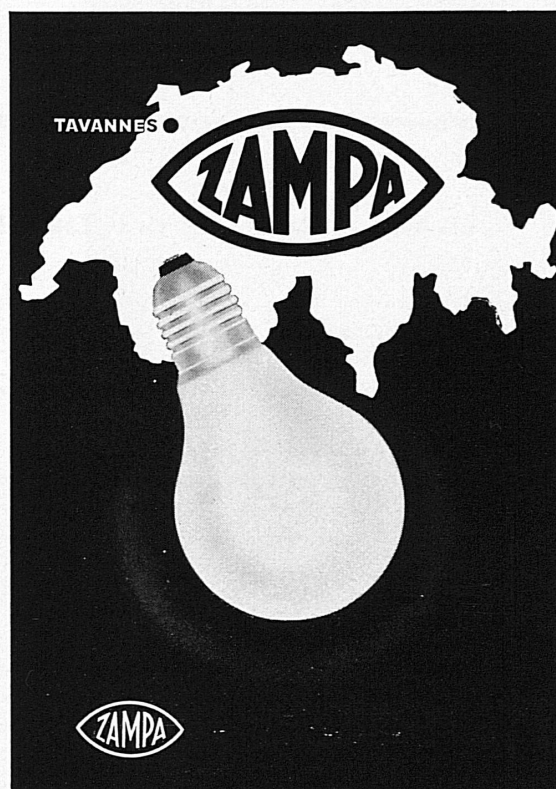
---

Als Fachfirma projektieren und liefern wir: Stellwerk- und Signalanlagen, Streckenblock, Achszählung, sicherungstechnische Fernsteuerung von Stationen, automatische Zugbeeinflussung, Sicherung von Niveauübergängen usw.





Est vendue par les électriciens et les services électriques



Die schweizerische Qualitätslampe

Erhältlich in Elektrofachgeschäften und Elektrizitätswerken

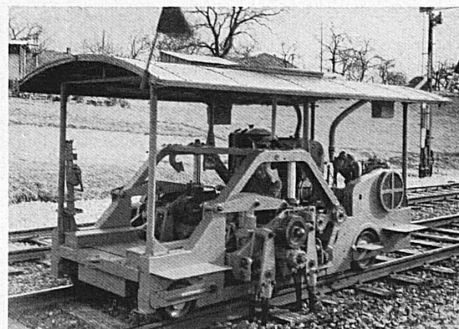
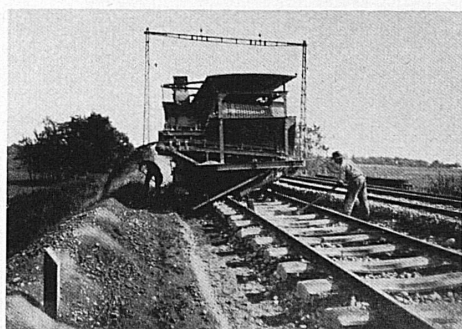
LAMPES ET ENTREPRISES ÉLECTRIQUES DE TAVANNES S.A., TAVANNES

## ENTREPRISE

pour la réfection et l'entretien mécaniques

des voies de chemins de fer

Ateliers mécaniques



LES FILS D'AUG. SCHEUCHZER S.A.  
LAUSANNE



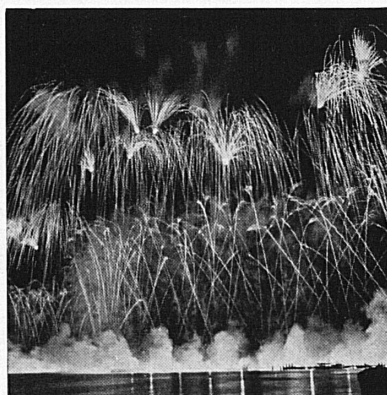
15. Juni bis 28. September

jeden Sonntag (ausgenommen 27. Juli) – Montage: 23. Juni und 1. September –  
Freitag: 15. August (Mariä Himmelfahrt) – Spieldauer: 11–17 Uhr (mit Mittagspause)  
Preise: Fr. 5.–, 7.–, 8.–, 9.–, 10.– (numeriert), Gesellschaften 10% Ermäßigung  
Bestellungen: Büro Passion Selzach, Telefon (065) 6 82 44



**33<sup>e</sup> FOIRE NATIONALE**  
**COMPTOIR SUISSE**  
**13-28 SEPTEMBRE 1952**  
**LAUSANNE**

BILLETS SIMPLE COURSE VALABLES POUR LE RETOUR



## FÊTES DE GENÈVE

15 · 16 · 17 · 18 AOUT 1952

VENDREDI, 15 AOUT SOIRÉE

**REDOUTES NOCTURNES**

SAMEDI, 16 AOUT MATINÉE

**CORSO FLEURI**

SAMEDI, 16 AOUT SOIRÉE

**FEU D'ARTIFICE**

DIMANCHE, 17 AOUT MATINÉE

**CORSO FLEURI**

DIMANCHE, 17 AOUT SOIRÉE

**REDOUTES NOCTURNES**

LUNDI, 18 AOUT SOIRÉE

**CONCERT SYMPHONIQUE**

PAR LA MUSIQUE DE LA MARINE ROYALE

ANGLAISE



CONCERTS · BALS EN PLEIN AIR · BATAILLES  
DE CONFETTIS



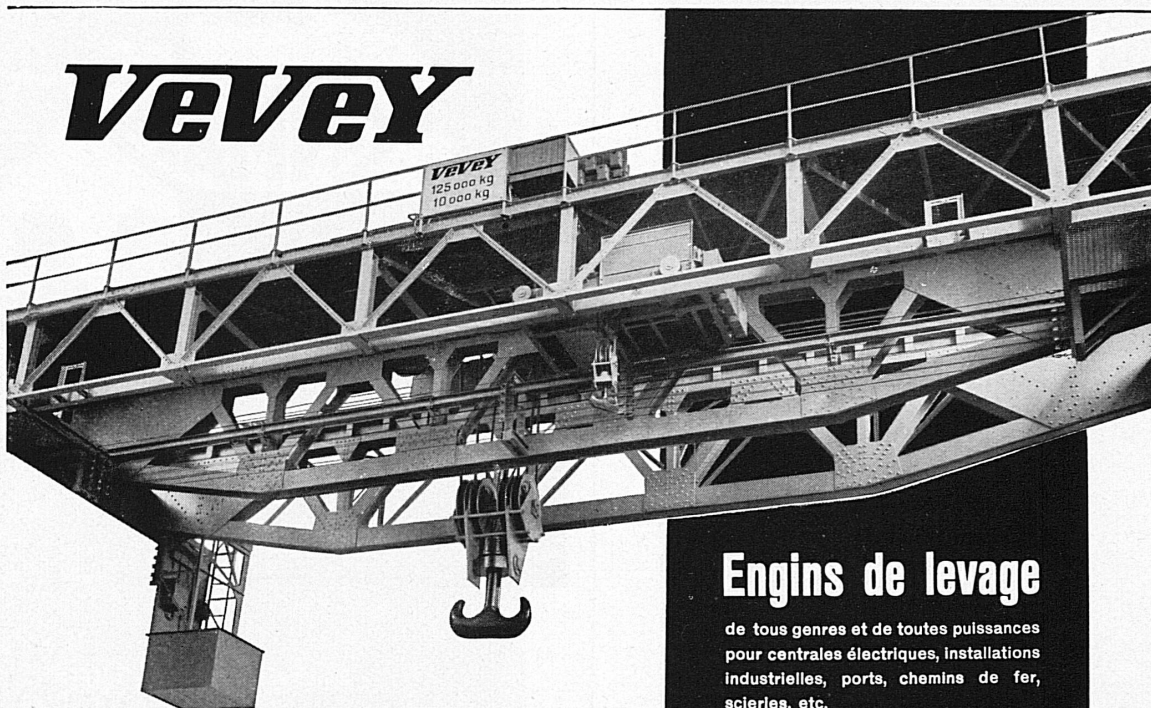
RENSEIGNEMENTS :

ASSOCIATION DES INTÉRÊTS DE GENÈVE

3, PLACE DES BERGUES



# Vevey



## Engins de levage

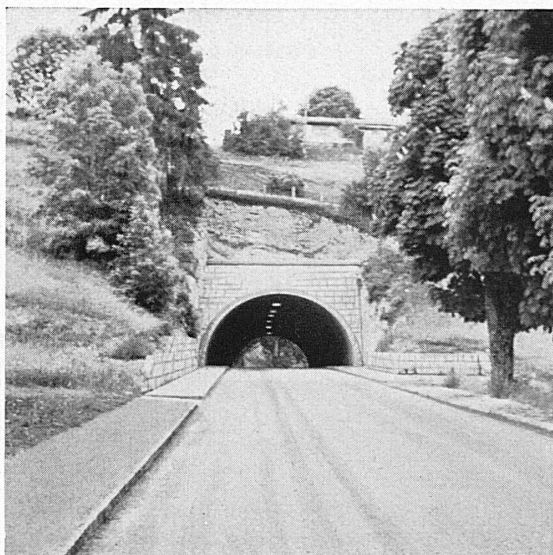
de tous genres et de toutes puissances pour centrales électriques, installations industrielles, ports, chemins de fer, scieries, etc.

Ponts roulants, grues pivotantes, grues à portique, wagons-grue.

*Ateliers de Constructions Mécaniques de Vevey S.A.*

Vevey/Suisse

1410f



Straßentunnel in Les Brenets

## Stuag

Schweiz. Strassenbau- und Tiefbau-Unternehmung A.G.



**SCHUHFABRIK  
ELGG AG, ELGG**

Die älteste Schuhfabrik der Schweiz



*Auch sie  
kehren  
immer  
wieder zu*

**Hoffmann**  
*Blechdosen zurück*

**Gebr. Hoffmann Thun**



*Nouvelles lampes opales*

**LUXRAM**  
*Platina*

**S.A. LUMIÈRE GOLDAU**  
Tél. 041 / 61777



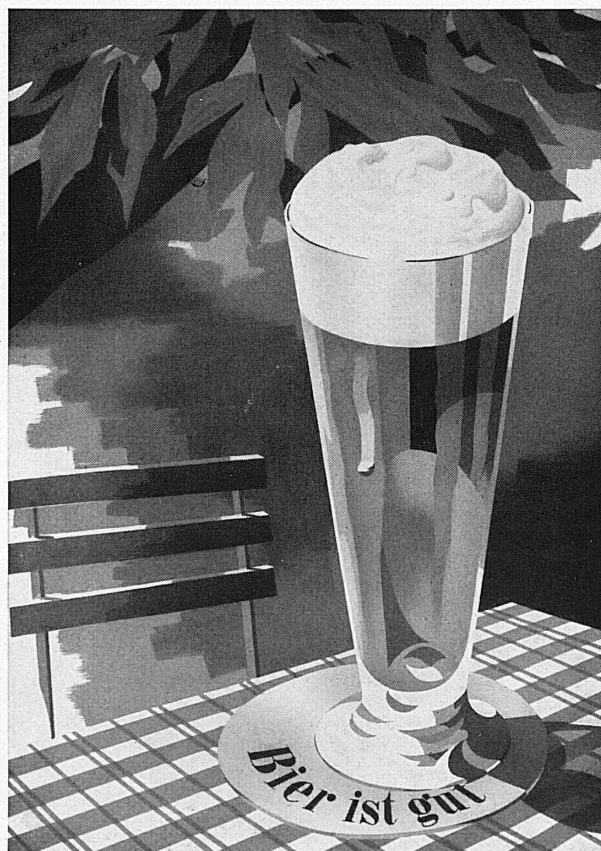
## Nun mach' auch ich Früchte ein!

Die Einmachflaschen «Bülach» eignen sich besonders gut für das **Heißeinfüllen der Früchte**. Mit dieser Einmachmethode erhalten Sie volle Flaschen, und das Aroma der Früchte bleibt besser erhalten. **Gemüse und Fleisch hingegen müssen sterilisiert werden.**

Unsere neue **blaue Broschüre «Einmachen leicht gemacht»** gibt Ihnen Auskunft in allen Einmachfragen. Das Büchlein ersetzt unsere bisherigen Publikationen und ist nunmehr ausschließlich maßgebend. Preis 50 Rp. in den Haushaltartikelgeschäften oder direkt von uns gegen Briefmarken.

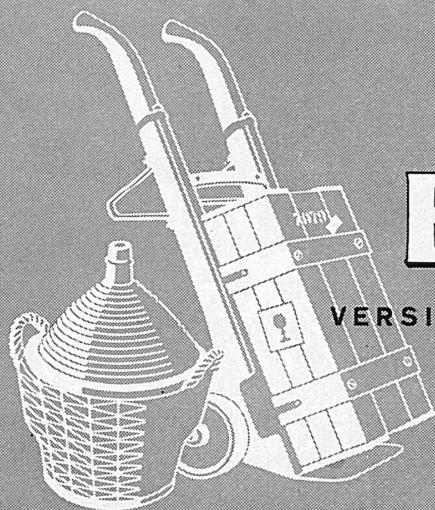
**Glashütte Bülach**

**Neue Ersatzgummiringe**, die den Stempel «Bülach» tragen und die nötige Dicke aufweisen, sind jetzt in vorzüglicher Qualität wieder überall erhältlich. Ladenpreis 15 Rp. pro Stück.



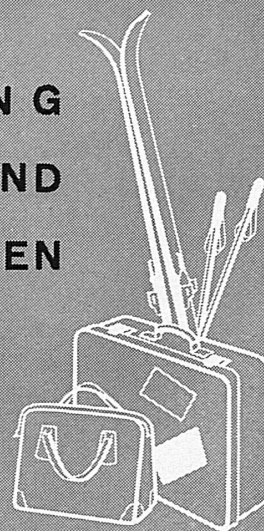


GÜTERVERSICHERUNG  
REISEGEPÄCK-, UNFALL- UND  
SKIBRUCH-VERSICHERUNGEN



**ELVIA**

VERSICHERUNGS-GESELLSCHAFT  
ZÜRICH



Abschlüsse ohne be-  
sondere Formalitäten an  
den Bahnschaltern





TREUHANDGESELLSCHAFT

## W. RUEDI & CIE

BERN

Waisenhausplatz, Telefon (031) 215 51

BIENNE

Güterstraße 12, Telefon (032) 2 82 08

Übernahme und Durchführung von Treuhandaufträgen für das In- und Ausland

Acceptation et exécution d'ordres fiduciaires en Suisse et à l'étranger

Acceptance and execution of chartered business for home and abroad

Assunzione ed esecuzione d'affari fiduciari per la Svizzera e l'estero

Recepción y ejecución de negocios fiduciarios para Suiza y extranjero

*Qualität + Aroma*

**Pedroni**



*bis zum Schluss  
ein Genuss*

S.A. Rodolfo Pedroni, Chiasso

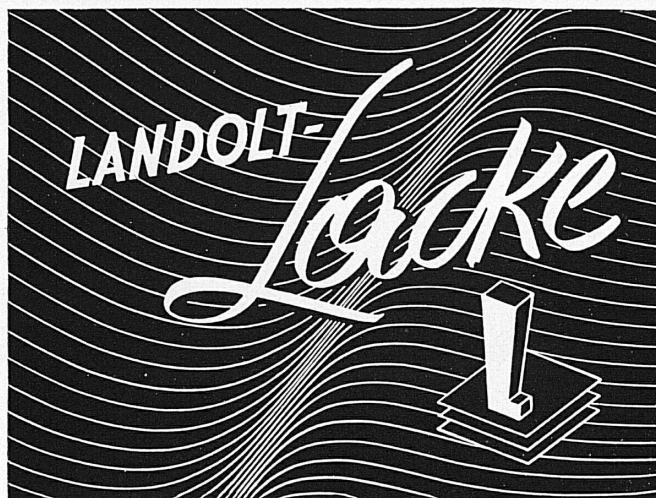
Die vertrauenswürdige

**PEDRONELLO**



*raffiniert und gut  
halbe Toscani*

S.A. Rodolfo Pedroni, Chiasso

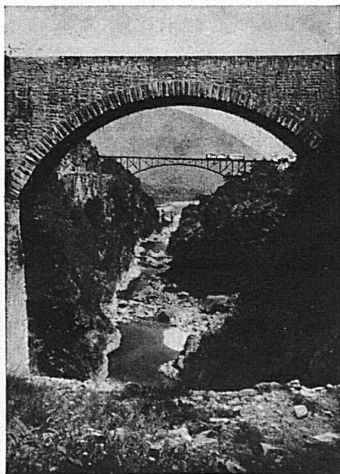


*für Industrie und Gewerbe*



DR. A. LANDOLT AG · ZOFINGEN

*Chemische Farben- und Lackfabrik · Telefon (062) 8 16 74*



SOCIETÀ FERROVIE REGIONALI TICINESI, LOCARNO

Chemin de fer électrique du

**CENTOVALLI**

(Simplon-Domodossola-Locarno-Gotthard)

la liaison rapide entre la Suisse centrale et occidentale et le TESSIN - Trains et billets directs

**VALLEMAGGIA**

(chemins de fer électrique Locarno-Bignasco)

**LAC MAJEUR**

Nouveaux bateaux de grande portée en service sur le bassin suisse  
et pour la course touristique aux Iles Borromées





# SEVA <sup>82</sup>

**Haupttreffer**

**Gros lot**

**Fr. 50 000.—**

**ausserdem Fr. 20 000.—**

**et en plus Fr. 10 000.—**

**4 x Fr. 5 000.—**

**etc., etc.**

**42 277 Treffer im Totalwerte von Fr. 526 000.—**

**42 277 lots d'une valeur globale de Frs 526 000.—**

Mindestens **1 sicherer Treffer** pro **5-Los-Serie** (fortlaufende Endzahlen 0-4 oder 5-9).

Mindestens **2 sichere Treffer** pro **10-Los-Serie** (fortlaufende Endzahlen von 0-9).

Au moins **1 lot garanti** par **série de 5 billets** (chiffres finals de 0 à 4 ou de 5 à 9).

Au moins **2 lots garantis** par **série de 10 billets** (chiffres finals de 0 à 9).

**1 Los Fr. 5.—** (die 5-Los-Serie Fr. 25.—, die 10-Los-Serie Fr. 50.—) plus 40 Cts. für Chargé-Porto auf Postcheckkonto III 10026. Ziehungsliste in verschlossenem Brief 30 Cts., als Drucksache 20 Cts.

Adresse: SEVA-Lotterie, Bern, Tel. (031) 5 44 36.

Seva-Lose sind auch in Banken, an den Schaltern der Privatbahnhöfen sowie in vielen Läden etc. zu haben.

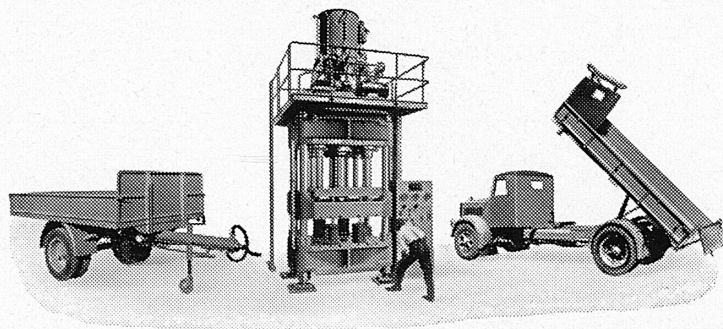
**1 billet Frs 5.—** (la série de 5 billets Frs 25.—, la série de 10 billets Frs. 50.—) plus 40 cts de port pour envoi recommandé, au compte de chèques postaux III 10026. Liste de tirage sous pli fermé 30 cts, comme imprimé 20 cts.

Adresse: Loterie SEVA, Berne, tél. (031) 5 44 36.

Les billets SEVA sont aussi en vente dans les banques, aux guichets des chemins de fer privés, ainsi que dans de nombreux magasins, etc.

## ZIEHUNG TIRAGE

### 6. September 6 septembre



## Hydraulische Pressen Anhänger

Zuverlässigkeit, Dauerhaftigkeit  
und Zweckmäßigkeit bilden das  
Ergebnis jahrelanger Konstruk-  
tionserfahrung.



# WIRZ KIPPER

**E. WIRZ** Kipper- und Maschinenfabrik  
**UETIKON** am Zürichsee Tel. (051) 92 93 31

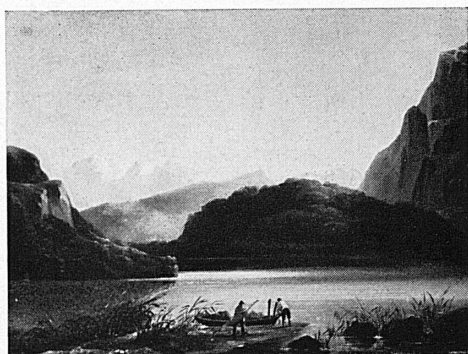


## KUNSTHAUS PRO ARTE BASEL

am Blumenrain  
Nähe Hotel  
Drei Könige

Leitung  
Dr. J. Coulin  
Tel. (061) 2 15 79

Bilder  
Volkskunst  
Antiquitäten  
Möbel

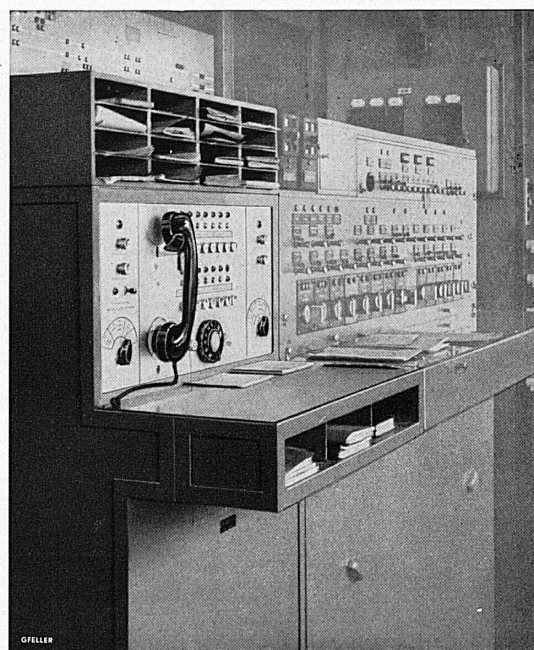


J. Ulrich. 1824. Spiezberg am Thunersee. Ölbild

## CHR. GFELLER AG.

BERN-BÜMLIZ und FLAMATT

Telephon- und Signalanlagen für Bahnen



Telephon- und Läutwerkpult in einem SBB-Bahnhof



Maison fondée en 1815  
Capital fr. 5 000 000

Trafics à  
l'importation et à l'exportation  
assurés par un personnel qualifié et expérimenté

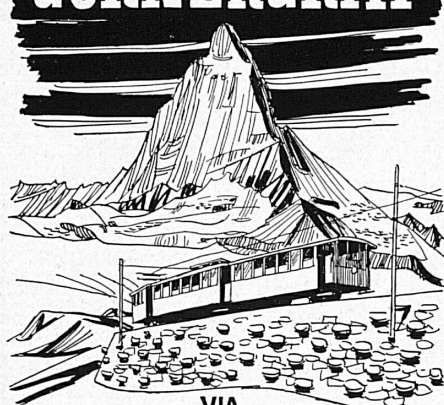
**SOCIÉTÉ PAR ACTIONS DANZAS & CIE, BALE**  
Transports internationaux

Succursales à Bienne, Brigue, Buchs, Chiasso, Genève, Kreuzlingen, Lugano,  
Lucerne, Romanshorn, Schaffhouse, St-Gall, St-Margrethen, Vallorbe, Zurich,  
ainsi qu'en France et en Italie

**Bureaux de voyages** à Bienne, Brigue, Chiasso, Genève, Lugano, St-Gall,  
Schaffhouse, Zurich



# ZERMATT 1620—3136 m GÖRNERGRAT



## VIA FURKA—OBERALP

als Reiseerlebnis unvergeßlich

un souvenir pour la vie

Die schöne Reise nach Zermatt — via Furka und Oberalp — führt mit dem dienstbereiten, raschen und bequemen Mittel der Eisenbahnen ausgesprochen prachtvollen Landschaften und berühmten Glanzpunkten nach; sie stellt eine sommerliche Diagonale dar, die viele weitere Kombinationen des Reisens nach Zermatt und den hochalpinen Wandern des Gornegrates erschließt. Nach Zermatt fahren ist immer ein Genuß.

Le village du Cervin vous convie au plus beau des voyages. N'hésitez point. En été, du 8 juin au 4 octobre, la voie à recommander entre toutes est celle qui emprunte la ligne Furka—Oberalp. En une petite journée d'un voyage passionnant à travers une région des plus intéressantes vous êtes transporté à Zermatt, toujours prêt à vous accueillir, avec ses innombrables ressources, en pleine beauté.

## GLACIER-EXPRESS

Der Glacier-Express, mit direkten Wagen St. Moritz—Brig—Zermatt und Chur—Andermatt—Brig oder umgekehrt, verkehrt vom 1. Juli bis 10. September. / Le Glacier-Express, avec voitures directes St-Moritz—Brigue—Zermatt et Coire—Brigue ou vice-versa, circule du 1<sup>er</sup> juillet au 10 septembre 1952.

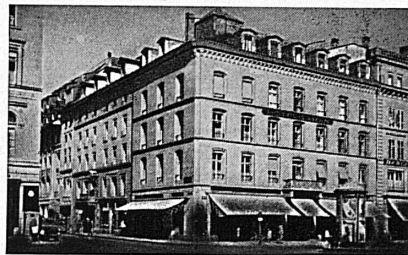
Das Ferienbillett erleichtert die Reise nach Zermatt und Gornegrat aufs angenehmste. Die Gornegrat-Bahn ist, gemäß Sommerfahrplan, vom 18. Mai bis 4. Oktober 1952 in Betrieb; die Furka—Oberalp—Bahn durchgehend — von der Rhone zum Rhein — vom 8. Juni bis 4. Oktober.

Le billet de vacances facilite très avantageusement le voyage à Zermatt et au Gornegrat. Le chemin de fer du Gornegrat circule cette année, conformément à l'horaire d'été, du 18 mai au 4 octobre; la ligne F. O. dès le 8 juin.

Prospecte, Fahrpläne und Auskünfte jeder Art durch die Reiseagenturen und Verkehrsbüros. / Prospectus, horaires et renseignements auprès des Agences de voyages, Bureaux officiels de renseignements et Offices de tourisme.



## Besuchen Sie uns



**HOTEL BÄREN**  
Ecke Bundesplatz - Bärenplatz  
Moderner Komfort. 75 Zimmer  
Neu gestalteter Bankettsaal  
«Neue Bärenstube», das gedie-  
gene Restaurant-Tea-Room.  
Marbach & Co. Tel. 031/23367

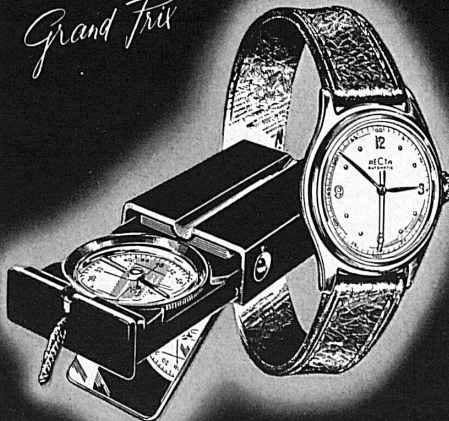


Bahnhofstrasse 87  
**Café - Restaurant**  
**HUMMER- und AUSTERNBAR**  
Gediegene Säle für Anlässe



ZWEI RECTA QUALITÄTS-ERZEUGNISSE

**RECTA**  
*Grand Prix*



DEUX PRODUITS DE QUALITÉ RECTA

**Luzern**

**Hotel Schiller**

Pilatusstrasse 15. Das ideale Passantenhaus nächst Bahnhof und Schiff. Alle Zimmer mit fließendem Wasser oder Privatbad und Telefon. Gepflegte Küche. Autoboxen, Jahresbetrieb.

Tel. (041) 24821 Telegramme: SCHILLERHOTEL  
Ed. Leimgrubers Erben, Propr.



**BERNE**

**Rovina's**  
**DE LA PAIX**

2 minutes de la gare Tea-Room  
Restaurant français Brasserie  
La bonne table réjouit l'estomac  
Bar-Pianiste Caveau-Duo



Manufacture of music boxes  
**IVOLÈNE - PAUL RUCHAT - GENÈVE**  
121, rue de Lausanne, téléphone (022) 2 25 46

On sale in every souvenirs shop  
For export inquiries invited



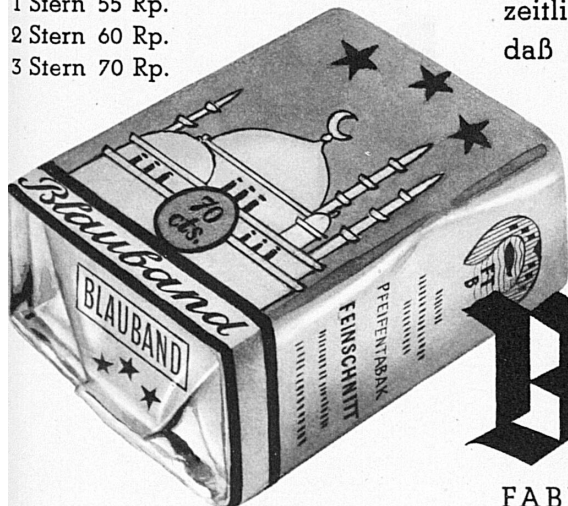


ALTHAUS



Wie ist es möglich, daß eine Fabrik, die ihren Namen den eher kräftigen Zigarren-Sorten verdankt, in Tabaken eine so wunderbar milde Qualität herausbringen kann? Die Antwort findet man beim Durchschreiten der neuen Fabrik. Wer die weiten Säle, die neuzeitlichen Fabrikations- und Klimatisierungs-Anlagen sieht, wer weiß, daß hier die Tabak-Fabrikation von einem der berühmtesten ausländischen Spezialisten modernisiert wurde, begreift es. Die Pfeifentabake «BLAUBAND» werden von den Rauchern wegen ihres naturreinen, milden Aromas sehr geschätzt.

- 1 Stern 55 Rp.
- 2 Stern 60 Rp.
- 3 Stern 70 Rp.



# Blauband -Tabak

FABBRICA TABACCHI IN BRISSAGO Gegr. 1847



# Knorr

