

**Zeitschrift:** Die Schweiz = Suisse = Svizzera = Switzerland : offizielle Reisezeitschrift der Schweiz. Verkehrszentrale, der Schweizerischen Bundesbahnen, Privatbahnen ... [et al.]

**Herausgeber:** Schweizerische Verkehrszentrale

**Band:** - (1952)

**Heft:** 6

**Artikel:** Innovations aux CFF = Neuerungen bei den SBB

**Autor:** [s.n.]

**DOI:** <https://doi.org/10.5169/seals-775131>

### **Nutzungsbedingungen**

Die ETH-Bibliothek ist die Anbieterin der digitalisierten Zeitschriften auf E-Periodica. Sie besitzt keine Urheberrechte an den Zeitschriften und ist nicht verantwortlich für deren Inhalte. Die Rechte liegen in der Regel bei den Herausgebern beziehungsweise den externen Rechteinhabern. Das Veröffentlichen von Bildern in Print- und Online-Publikationen sowie auf Social Media-Kanälen oder Webseiten ist nur mit vorheriger Genehmigung der Rechteinhaber erlaubt. [Mehr erfahren](#)

### **Conditions d'utilisation**

L'ETH Library est le fournisseur des revues numérisées. Elle ne détient aucun droit d'auteur sur les revues et n'est pas responsable de leur contenu. En règle générale, les droits sont détenus par les éditeurs ou les détenteurs de droits externes. La reproduction d'images dans des publications imprimées ou en ligne ainsi que sur des canaux de médias sociaux ou des sites web n'est autorisée qu'avec l'accord préalable des détenteurs des droits. [En savoir plus](#)

### **Terms of use**

The ETH Library is the provider of the digitised journals. It does not own any copyrights to the journals and is not responsible for their content. The rights usually lie with the publishers or the external rights holders. Publishing images in print and online publications, as well as on social media channels or websites, is only permitted with the prior consent of the rights holders. [Find out more](#)

**Download PDF:** 16.01.2026

**ETH-Bibliothek Zürich, E-Periodica, <https://www.e-periodica.ch>**

# Monteillen

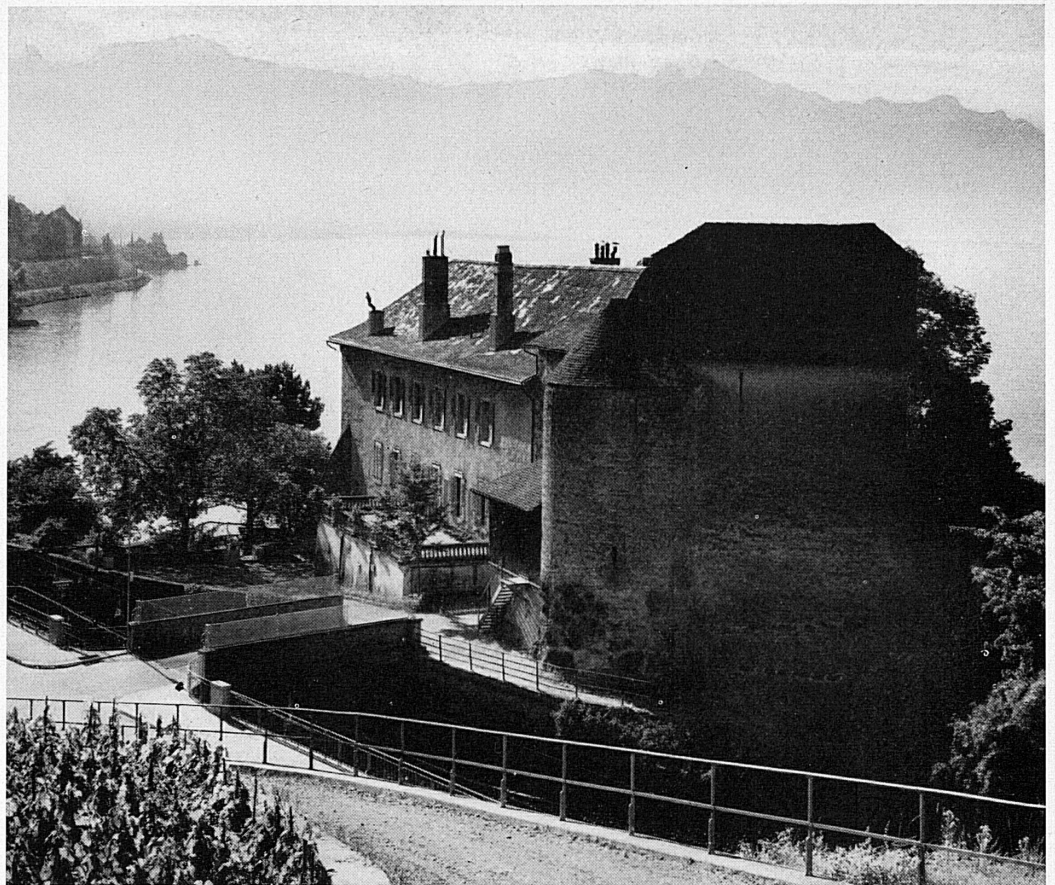


*Le Monteiller domine Glérolles  
dont le donjon fut démoli parce  
qu'il portait ombrage aux vignes*

A droite: Le château de Glérolles, près de Rivaz (Lavaux), tel qu'on le voit aujourd'hui. - Ci-dessus: Le château dans sa forme primitive, reproduit sur une étiquette de bouteille.

Das Schloß Glérolles bei Rivaz (Lavaux), rechts im heutigen und oben, als Aufdruck einer Flaschenetikette, im ursprünglichen Zustande.

Photo: Paris-Burgat



## INNOVATIONS AUX CFF

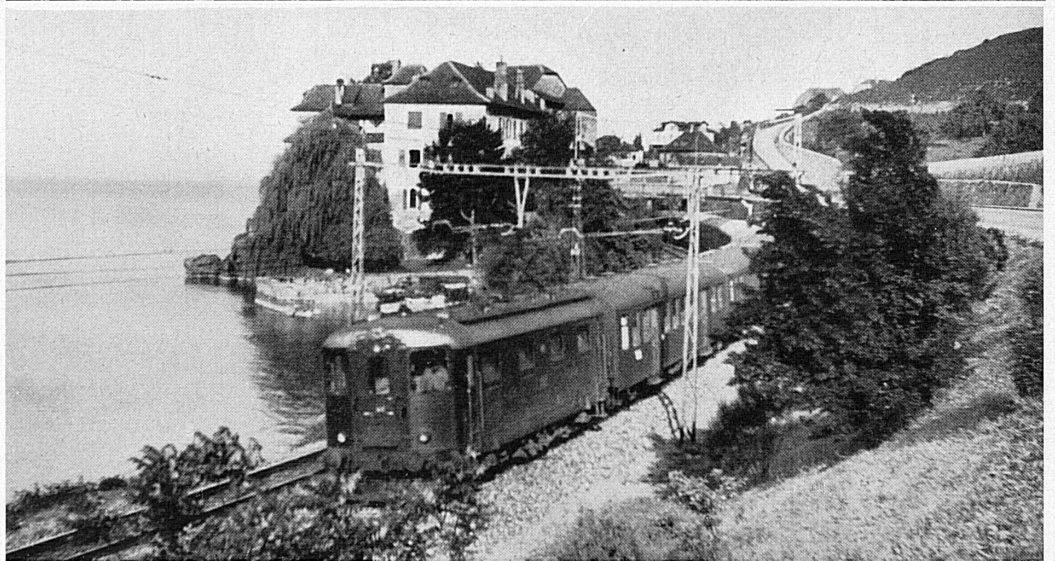
### Neuerungen bei den SBB

#### 5 heures de Genève à Milan

A droite: Le dimanche 18 mai, date d'entrée en vigueur du nouvel horaire d'été, les Chemins de fer fédéraux ont fait circuler pour la première fois une paire de trains légers quotidiens rapides Genève-Milan-Genève, qui joint les deux villes dans sa composition initiale, comprenant exclusivement des voitures suisses en acier léger.

Voici passant à Rivaz, devant le château de Glérolles, le rapide parti de Genève à 6 h 10 pour arriver à Milan central cinq heures plus tard exactement.

Photo: Presse-Diffusion



#### Der neue kombinierbare Triebwagen CFe 4/4

Rechts: Die SBB haben für den Betrieb von Nebenlinien mit bald mehr, bald weniger dichtem Verkehr im Jahre 1949 eine Serie von 31 Triebwagen und eine Anzahl dazu passender Steuerwagen, dank denen das Umstellen an den Endstationen vermieden werden kann, in Auftrag gegeben. Der erste derartige Pendelzug wurde auf den Fahrplanwechsel hin abgeliefert und verkehrt gegenwärtig zwischen Bellinzona und Locarno. Der Triebwagen entwickelt mit seinen vier Motoren von 1600 PS eine Höchstgeschwindigkeit von 100 km/h und vermag auf Strecken bis 12‰ Steigung eine Last bis 250 Tonnen zu schleppen.

