

**Zeitschrift:** Die Schweiz = Suisse = Svizzera = Switzerland : offizielle Reisezeitschrift der Schweiz. Verkehrszentrale, der Schweizerischen Bundesbahnen, Privatbahnen ... [et al.]

**Herausgeber:** Schweizerische Verkehrszentrale

**Band:** - (1952)

**Heft:** 4

**Artikel:** Die neue Engelberger Luftseilbahn

**Autor:** [s.n.]

**DOI:** <https://doi.org/10.5169/seals-775082>

### **Nutzungsbedingungen**

Die ETH-Bibliothek ist die Anbieterin der digitalisierten Zeitschriften auf E-Periodica. Sie besitzt keine Urheberrechte an den Zeitschriften und ist nicht verantwortlich für deren Inhalte. Die Rechte liegen in der Regel bei den Herausgebern beziehungsweise den externen Rechteinhabern. Das Veröffentlichen von Bildern in Print- und Online-Publikationen sowie auf Social Media-Kanälen oder Webseiten ist nur mit vorheriger Genehmigung der Rechteinhaber erlaubt. [Mehr erfahren](#)

### **Conditions d'utilisation**

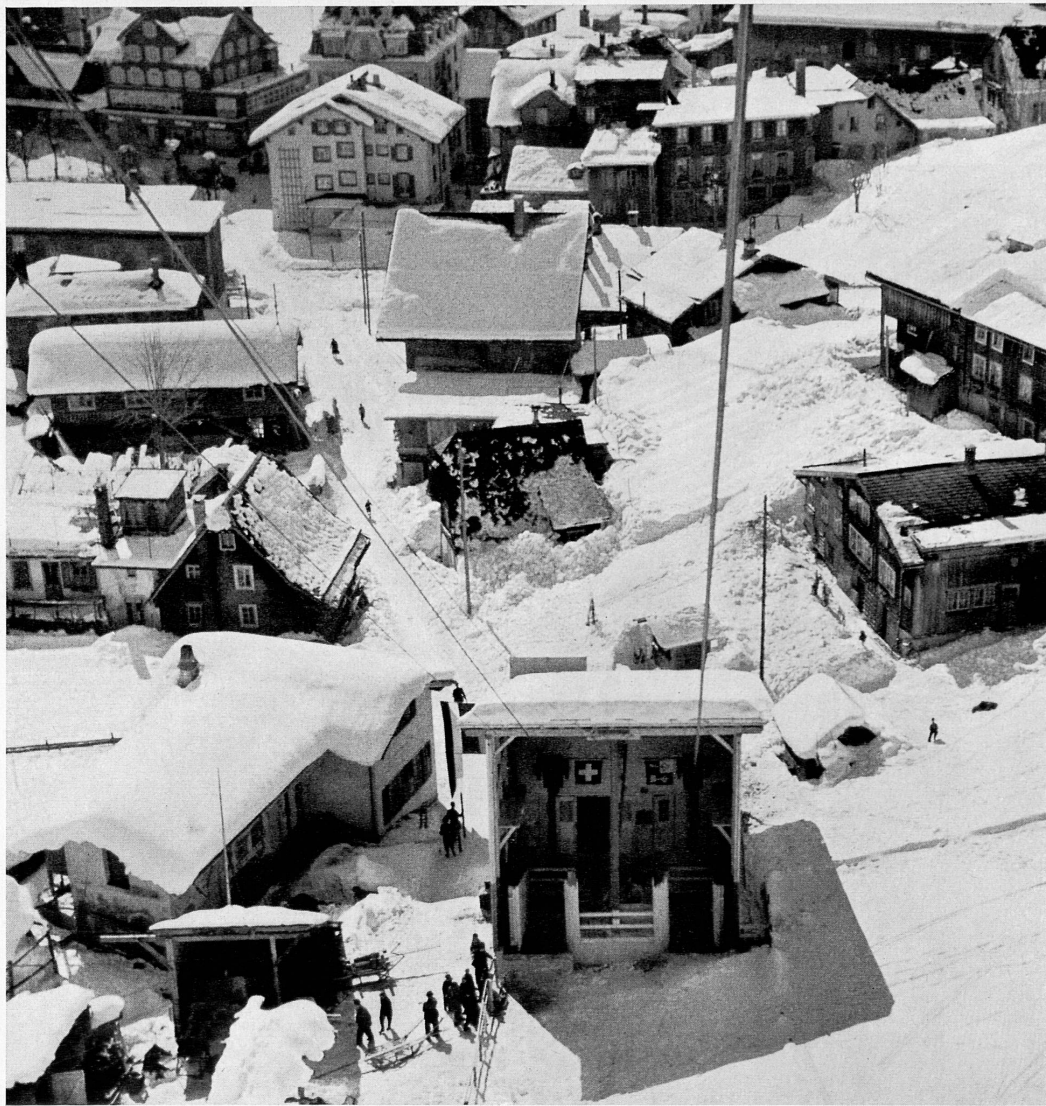
L'ETH Library est le fournisseur des revues numérisées. Elle ne détient aucun droit d'auteur sur les revues et n'est pas responsable de leur contenu. En règle générale, les droits sont détenus par les éditeurs ou les détenteurs de droits externes. La reproduction d'images dans des publications imprimées ou en ligne ainsi que sur des canaux de médias sociaux ou des sites web n'est autorisée qu'avec l'accord préalable des détenteurs des droits. [En savoir plus](#)

### **Terms of use**

The ETH Library is the provider of the digitised journals. It does not own any copyrights to the journals and is not responsible for their content. The rights usually lie with the publishers or the external rights holders. Publishing images in print and online publications, as well as on social media channels or websites, is only permitted with the prior consent of the rights holders. [Find out more](#)

**Download PDF:** 02.04.2026

**ETH-Bibliothek Zürich, E-Periodica, <https://www.e-periodica.ch>**



Links: Die Talstation der neuen Luftseilbahn Engelberg-Ristis liegt mitten im Obwaldner Kurort, nahe der Dorfstraße. Photo: Schlapfer

A gauche: La gare du nouveau téléphérique Engelberg-Ristis se trouve au centre de la station de l'Obwald.

Der große Kurort am Fuß des Titlis hat gegen das Ende des Winters zu seinen bisherigen Sportbahnen und -lifts nach der Gerschnialp, dem Trübsee und dem Jochpaß eine weitere erhalten, die das prächtige Gelände auf der Sonnseite des Tales, der mächtvollen Gebirgsgruppe der Spannörter, des Titlis und der Wendestöcke direkt gegenüber, erschließt. Vom Dorfkern aus tragen die beiden je 12 Passagiere fassenden Kabinen Ski-fahrer wie Bergwanderer in 5½ Minuten hinauf zur 1600 m hoch gelegenen Alpterrasse von Ristis, von wo aus im Winter mehrere, zum Teil bis in den April schneesichere Abfahrts-pisten zu Tal führen, während in der nun beginnenden warmen



↑ Oben: Die beiden je 12 Passagiere fassenden Kabinen überwinden die 582 m Höhendifferenz in 5 Min. 20 Sek. Photo: Giegel

Ci-dessus: Les deux cabines franchissent, avec chacune 12 passagers, les 582 m de dénivèlement en 5 min. 20 sec.

Links: Ausblick von der Bergstation auf den Hahnen und die Spannörter.

A gauche: Vue de la gare d'arrivée du téléphérique sur le Hahnen et les Spannörter. Photo: Schlapfer

## DIE NEUE ENGELBERGER LUFTSEILBAHN



Jahreshälfte herrliche Spazier- und Tourenmöglichkeiten offenstehen. Die im mechanischen Teil von der Maschinenfabrik L. und E. Küpfer in Steffisburg erstellte Anlage ist mit einer Anzahl elektrischer Sicherheitseinrichtungen versehen. Engelberg ist mit dieser Bahn um eine touristische Attraktion reicher geworden, die dem Unterwaldner Bergland ohne Zweifel nur zum Nutzen gereichen wird. -e.