

Zeitschrift: Die Schweiz = Suisse = Svizzera = Switzerland : offizielle Reisezeitschrift der Schweiz. Verkehrszentrale, der Schweizerischen Bundesbahnen, Privatbahnen ... [et al.]

Herausgeber: Schweizerische Verkehrszentrale

Band: - (1951)

Heft: 3

Werbung

Nutzungsbedingungen

Die ETH-Bibliothek ist die Anbieterin der digitalisierten Zeitschriften auf E-Periodica. Sie besitzt keine Urheberrechte an den Zeitschriften und ist nicht verantwortlich für deren Inhalte. Die Rechte liegen in der Regel bei den Herausgebern beziehungsweise den externen Rechteinhabern. Das Veröffentlichen von Bildern in Print- und Online-Publikationen sowie auf Social Media-Kanälen oder Webseiten ist nur mit vorheriger Genehmigung der Rechteinhaber erlaubt. [Mehr erfahren](#)

Conditions d'utilisation

L'ETH Library est le fournisseur des revues numérisées. Elle ne détient aucun droit d'auteur sur les revues et n'est pas responsable de leur contenu. En règle générale, les droits sont détenus par les éditeurs ou les détenteurs de droits externes. La reproduction d'images dans des publications imprimées ou en ligne ainsi que sur des canaux de médias sociaux ou des sites web n'est autorisée qu'avec l'accord préalable des détenteurs des droits. [En savoir plus](#)

Terms of use

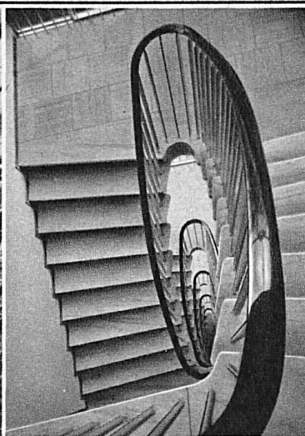
The ETH Library is the provider of the digitised journals. It does not own any copyrights to the journals and is not responsible for their content. The rights usually lie with the publishers or the external rights holders. Publishing images in print and online publications, as well as on social media channels or websites, is only permitted with the prior consent of the rights holders. [Find out more](#)

Download PDF: 15.01.2026

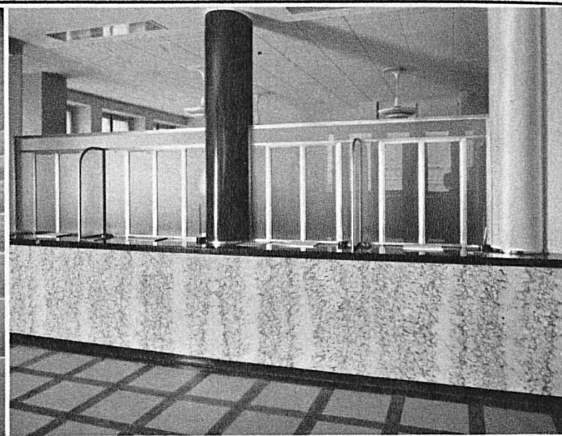
ETH-Bibliothek Zürich, E-Periodica, <https://www.e-periodica.ch>



Ansicht einer Arbeitsterrasse in den Marmorbrüchen der Cristallina AG. in Peccia im Valle Maggia (TI)



Treppenhaus in einem großen Geschäftshaus in Zürich, Typ: Virginio



Vornehme Wanddekoration in einem Bankinstitut, Typ: Tigrato

Die großen Marmorfunde im obersten Maggital machten die Schweiz unerwartet zum Lieferanten eines hochwertigen Rohmaterials. In Peccia besitzt die Cristallina AG. bedeutende Marmorbrüche, in welchen der seltene echte Marmor abgebaut wird. Dieses Gestein ist von hoher Güte und steht den weltberühmten Marmoren in keiner Eigenschaft nach. CRISTALLINA-MARMORE sind



in kurzer Zeit weit über die Grenzen unseres Landes hinaus bekannt geworden. In ihren frischen und warmen Farben finden diese mannigfache Anwendung im Baugewerbe und Kunstschaffen – beispielsweise bei Säulen, Gesimsen, Fensterbänken, bei Bodenbelägen, Wanddekorationen sowie Denkmälern, kirchlichen Bauten, repräsentativen Gebäuden, in der Grabmalkunst und in der Plastik.

DIREKTION: SEIDENHOFSTRASSE 14, LUZERN, TEL. (041) 3 16 57
BETRIEBSBUREAU: S. CARLO DI PECCIA, VALLE MAGGIA, TEL. (093) 8 78 04

GÜTERVERSICHERUNG

ELVIA

VERSICHERUNGS - GESELLSCHAFT
ZÜRICH



Abschlüsse ohne besondere Formalitäten
an den Bahnschaltern

