

**Zeitschrift:** Die Schweiz = Suisse = Svizzera = Switzerland : offizielle Reisezeitschrift der Schweiz. Verkehrszentrale, der Schweizerischen Bundesbahnen, Privatbahnen ... [et al.]

**Herausgeber:** Schweizerische Verkehrszentrale

**Band:** - (1951)

**Heft:** 10

## Werbung

### Nutzungsbedingungen

Die ETH-Bibliothek ist die Anbieterin der digitalisierten Zeitschriften auf E-Periodica. Sie besitzt keine Urheberrechte an den Zeitschriften und ist nicht verantwortlich für deren Inhalte. Die Rechte liegen in der Regel bei den Herausgebern beziehungsweise den externen Rechteinhabern. Das Veröffentlichen von Bildern in Print- und Online-Publikationen sowie auf Social Media-Kanälen oder Webseiten ist nur mit vorheriger Genehmigung der Rechteinhaber erlaubt. [Mehr erfahren](#)

### Conditions d'utilisation

L'ETH Library est le fournisseur des revues numérisées. Elle ne détient aucun droit d'auteur sur les revues et n'est pas responsable de leur contenu. En règle générale, les droits sont détenus par les éditeurs ou les détenteurs de droits externes. La reproduction d'images dans des publications imprimées ou en ligne ainsi que sur des canaux de médias sociaux ou des sites web n'est autorisée qu'avec l'accord préalable des détenteurs des droits. [En savoir plus](#)

### Terms of use

The ETH Library is the provider of the digitised journals. It does not own any copyrights to the journals and is not responsible for their content. The rights usually lie with the publishers or the external rights holders. Publishing images in print and online publications, as well as on social media channels or websites, is only permitted with the prior consent of the rights holders. [Find out more](#)

**Download PDF:** 15.01.2026

**ETH-Bibliothek Zürich, E-Periodica, <https://www.e-periodica.ch>**

---

## Sicher reisen mit der Eisenbahn!

Die Eisenbahn bietet ihren Benützern eine von keinem anderen Massenverkehrsmittel erreichte Betriebssicherheit. Diese zu erhalten und zu mehrern ist das Ziel unermüdlichen Strebens der Bahnverwaltungen und der diesen dienenden Industrie.

Erhöhte Reisegeschwindigkeit der Züge und dichtere Fahrpläne bedingen besondere Maßnahmen und Aufwendungen zur Erhaltung der Sicherheit, die im Eisenbahnverkehr immer oberster Grundsatz bleibt. Moderne Sicherungsanlagen sind eines der wesentlichen Mittel, diesen Grundsatz bei gesteigerter Betriebsleistung zu gewährleisten; sie gestalten zugleich den Verkehr rationeller und beweglicher.

Allein in den letzten wenigen Jahren sind über 180 vollelektrische Stellwerkanlagen unserer Systeme auf den Netzen der Schweizerischen Bundesbahnen und der Privatbahnen erstellt worden.



# INTEGRA

Zürich - Wallisellen

Die schweizerische Eisenbahnsicherungsindustrie  
im Dienste der Schweizerbahnen!

---





#### **Alle namhaften Markenuhren . . .**

sind in verschiedenen Ausführungen und Preislagen in unserer großen Auswahl zu finden. Die gewissenhafte und fachkundige Beratung brachte uns im Laufe von über 60 Jahren in die vorderste Reihe der führenden Spezialgeschäfte. Modernst eingerichtetes Uhren-Atelier mit Präzisions-Reglage.

# **BARTH**

BAHNHOFSTRASSE 94 ZÜRICH

## **St. Gallische Kantonalbank**

**St. Gallen**

Niederlassungen in

Altstätten Bad Ragaz Buchs Degersheim Flawil Gams  
Gossau Heerbrugg Mels Nesslau Rapperswil Rheineck  
Rorschach Thal St. Margrethen Uznach Uzwil Wallenstadt  
Wattwil Wil

**Feste Übernahme von Hypotheken**  
**Gewährung von Darlehen und Krediten**  
**Entgegennahme von Geldern**  
**Vermögensverwaltungen**  
**Vermittlung von Kapitalanlagen**

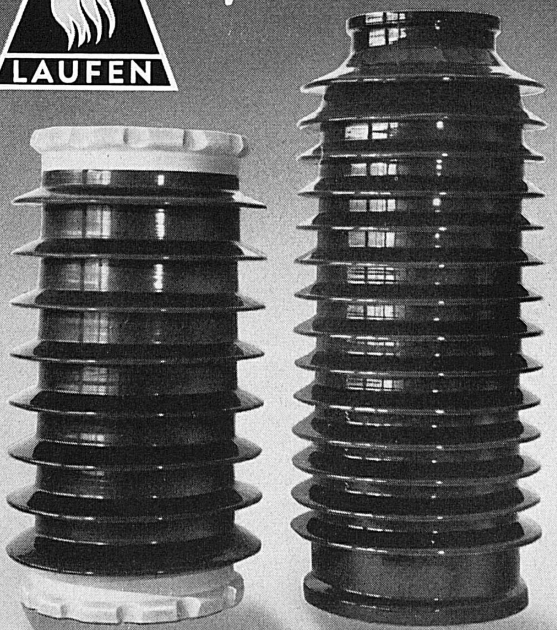
Diskrete und zuverlässige Beratung  
in allen Finanzfragen

**Staatsgarantie**



### **HARTPORZELLAN**

*für Grosskörper*



**A.G. für Keramische Industrie Laufen**



*Nouvelles lampes opales*

## **LUXRAM**

*Platina*

**S. A. LUMIÈRE GOLDAU**  
Tél. 041 / 617 77



# KABELWERKE BRUGG A.G.

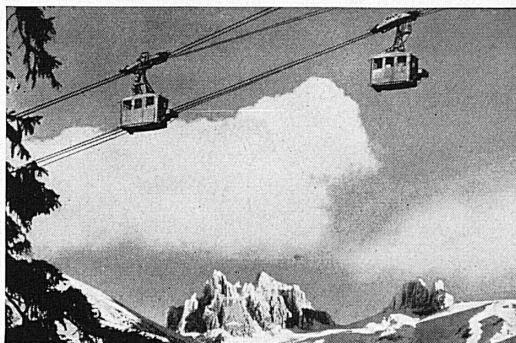
## TRU-LAY-BRUGG DRAHTSEILE

für alle Anwendungsgebiete

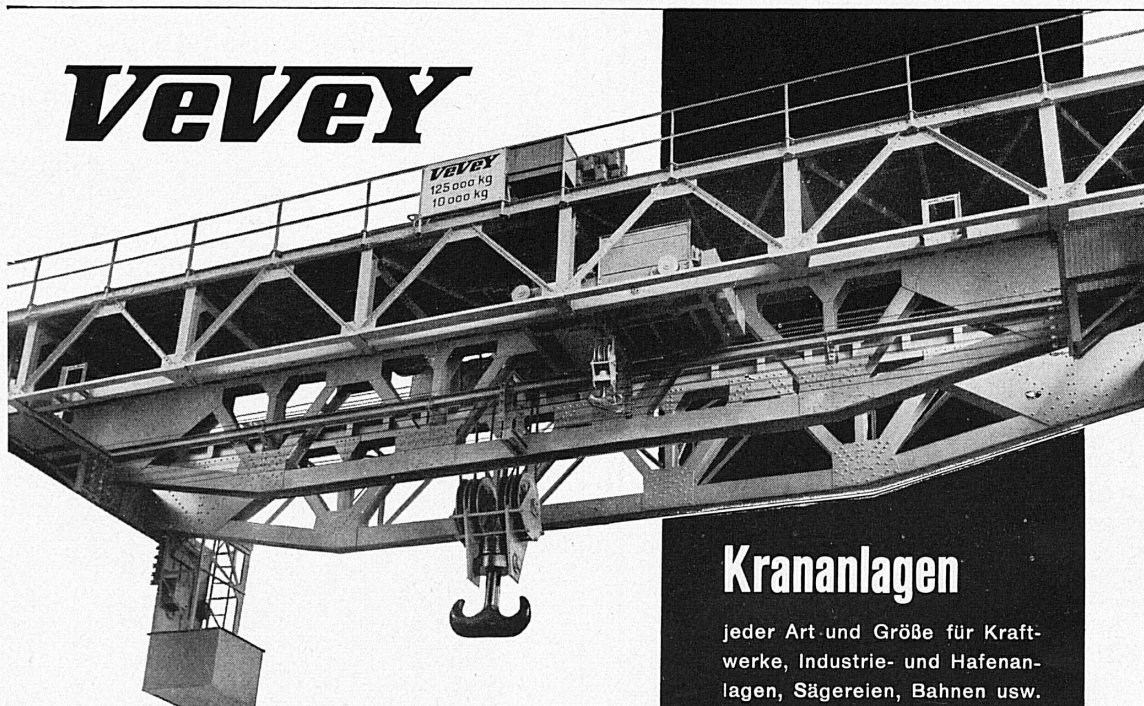
## BLEIKABEL

für  
Stark- und Schwachstrom

Luftseilbahn  
Gerschnialp-Trübsee



# Vevey



## Krananlagen

jeder Art und Größe für Kraftwerke, Industrie- und Hafenanlagen, Sägereien, Bahnen usw. Laufkrane, Drehkrane, Bockkrane, Kranwagen.

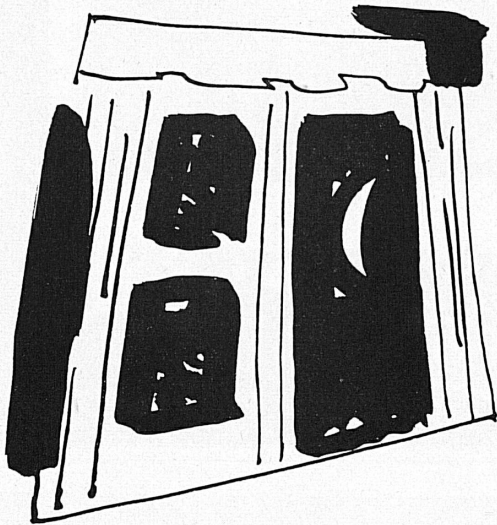
*Ateliers de Constructions Mécaniques de Vevey S.A.*

Vevey/Schweiz

1410 d



# GUT GERUHT Gewappnet für den Tag



Wegen Mondwechsel Alpträume? —  
Schlecht schlafen? — Warum auch! —  
Legen Sie sich nachts auf eine gute Ma-  
tratte, eine Roßhaarmatratze, dann er-  
wachen Sie gut gelaunt.

**Die gute Roßhaarmatratze, die Ma-  
tratte mit Schnyder Roßhaar und  
der aufgenähten Qualitätsetikette**



seit 125 Jahren

J. Schnyder A.G. Pferdehaarspinnerei Wädenswil



vereinigen  
vorzügliche Qualität  
gute Passform  
und Eleganz

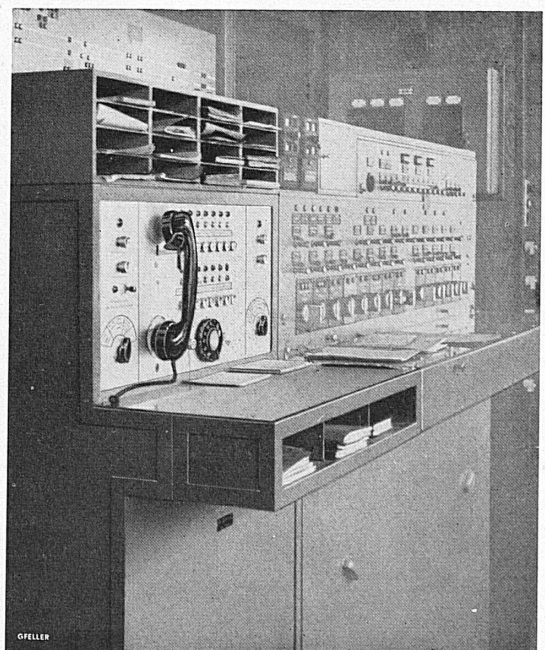
## Schuhfabrik Elgg AG, Elgg

Spezialfabrik für rahmengenähte Herren- und Damenschuhe

## CHR. GFELLER AG.

BERN-BÜMPLIZ und FLAMATT

Telephon- und Signalanlagen für Bahnen



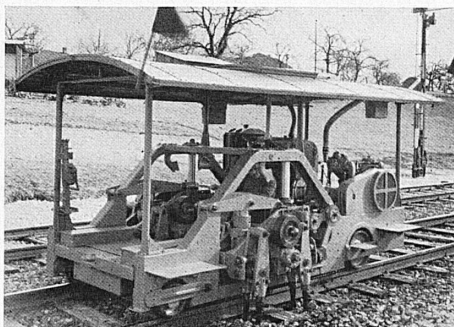
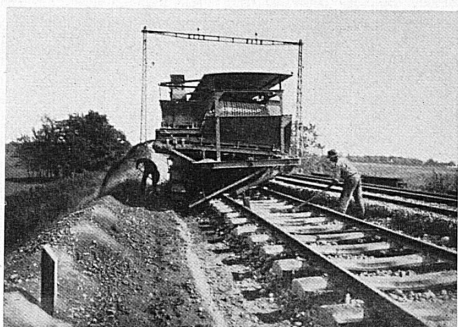
Telephon- und Lötwerkpult in einem SBB-Bahnhof



# ENTREPRISE

pour la réfection et l'entretien mécaniques  
des voies de chemins de fer

Ateliers mécaniques



LES FILS D'AUGUSTE SCHEUCHZER S.A.  
LAUSANNE

ENTWURF LENZ YSG

*Auch mit  
Wetter-Clichés*

*fahren Sie*

*gut*

*rasch*

*und*

*sicher*

A. WETTER + CO. CLICHÉANSTALT  
ZÜRICH 6  
HOTZESTRASSE 23 TEL. 26 17 37